



Protokollauszug

aus der
27. öffentliche Sitzung des Ausschusses für Bildung und Sport
vom 18.04.2017

öffentlich

Top 4.3 Aktuelle Situation Schulentwicklungsplan (Sachstand Baumaßnahmen)

zur Kenntnis genommen

Herr Richter stellt den aktuellen Fortschrittsbericht zu den Baumaßnahmen an Schulen anhand einer Powerpointpräsentation vor. **(Anlage 3)**

Zur Grundschule am Bornstedter Feld merkt er an, dass sich aufgrund des veränderten Anwahlverhaltens der Fahrländer Schüler, voraussichtlich die Anzahl der Züge reduzieren wird. Von den bisher geplanten 3 Zügen wäre nach aktuellem Stand nur noch 1 Zug notwendig.

Herr Wollenberg weist darauf hin, dass sich mit verminderter Klassenstärke die Zugzahl erhöhen könne. Zudem böte diese Schule zukünftig mögliche Puffer.

Abstimmungsergebnis:

Zustimmung:

Ablehnung:

Stimmenthaltung:



Kommunaler Immobilien Service (KIS)
Eigenbetrieb der Landeshauptstadt Potsdam

Fortschrittsbericht Baumaßnahmen an Schulen

Stand: April 2017

Humboldt-Gymnasium (1)

Sanierung, Erweiterung und Neugestaltung Außen- und Sportanlagen

Projektfortschritt

	LP1	LP2	LP3	LP4	LP5	LP6	LP7	LP8
	Grundlagen	Vorplanung	Entwurf	Genehmigung	Ausführung	Vorb. Vergabe	Mitw. Vergabe	Durchführung
Neubau	100	100	100	100	100	100	100	100
Altbau	100	100	100	100	100	100	100	98

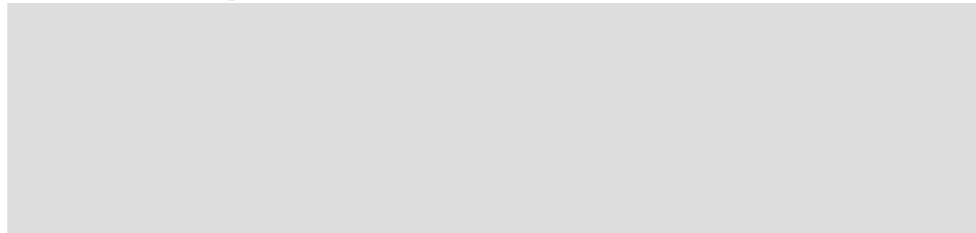
Zeitplan

	Baubeginn	Bauende	Nutzung
Neubau	Okt. 13	Jul. 15	Schuljahr 15/16
Altbau	Sept. 15	Apr. 17	Mai 17

Einschätzung Risiken

	Baukosten	Bauzeit
Neubau	●	●
Altbau	●	●

Bemerkung





Kommunaler Immobilien Service (KIS)

Eigenbetrieb der Landeshauptstadt Potsdam

Standort Goetheschule (21/31)

Projektfortschritt

	LP1	LP2	LP3	LP4	LP5	LP6	LP7	LP8
	Grundlagen	Vorplanung	Entwurf	Genehmigung	Ausführung	Vorb. Vergabe	Mitw. Vergabe	Durchführung
Aula	100	100	100	100	100	100	100	70

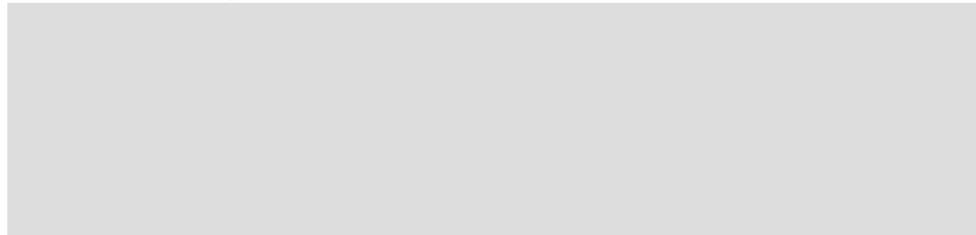
Zeitplan

	Baubeginn	Bauende	Nutzung
Aula	Okt. 16	Mai 17	Jun. 17

Einschätzung Risiken

	Baukosten	Bauzeit
Aula		

Bemerkung





Friedrich-Wilhelm-v.-Steuben Gesamtschule (46)

Brandschutzsanierung

Projektfortschritt

LP1	LP2	LP3	LP4	LP5	LP6	LP7	LP8
Grundlagen	Vorplanung	Entwurf	Genehmigung	Ausführung	Vorb. Vergabe	Mitw. Vergabe	Durchführung
100	100	100	80	5	5	0	0

Zeitplan

Baubeginn	Bauende	Nutzung
Juli 18	Sept. 19	in Nutzung

Einschätzung Risiken

Baukosten	Bauzeit

Bemerkung

Brandschutzsanierung erfolgt abschnittsweise:
1. BA in Sommerferien 2018.



Grundschule Am Kirchsteigfeld (56)

Brandschutzsanierung



Projektfortschritt

LP1	LP2	LP3	LP4	LP5	LP6	LP7	LP8
Grundlagen	Vorplanung	Entwurf	Genehmigung	Ausführung	Vorb. Vergabe	Mitw. Vergabe	Durchführung
100	100	100	100	20	20	0	0

Zeitplan

Baubeginn	Bauende	Nutzung
Juli 18	Sept. 19	in Nutzung

Einschätzung Risiken

Baukosten	Bauzeit
	

Bemerkung

Brandschutzsanierung erfolgt abschnittsweise:
1. BA in Sommerferien 2018.





Kommunaler Immobilien Service (KIS)

Eigenbetrieb der Landeshauptstadt Potsdam

Gesamtschule Leonardo da Vinci (32)

Neubau Gesamtschule im Potsdamer Norden

Projektfortschritt

LP1	LP2	LP3	LP4	LP5	LP6	LP7	LP8
Grundlagen	Vorplanung	Entwurf	Genehmigung	Ausführung	Vorb. Vergabe	Mitw. Vergabe	Durchführung
100	100	100	100	98	99	99	83

Zeitplan

Baubeginn	Bauende	Nutzung
Nov. 14	Aug. 17	Schuljahr 17/18

Einschätzung Risiken

Baukosten	Bauzeit

Bemerkung

Turnhallennutzung ab Mai 2017





Schulstandort Gagarinstraße (GES29)

Gesamtschule mit Primarstufe und Hort und Errichtung 4-Feld-Sporthalle

Projektfortschritt

LP1	LP2	LP3	LP4	LP5	LP6	LP7	LP8
Grundlagen	Vorplanung	Entwurf	Genehmigung	Ausführung	Vorb. Vergabe	Mitw. Vergabe	Durchführung
100	100	100	100	80	40	30	9

Zeitplan

Baubeginn	Bauende	Nutzung
Okt. 16	Feb. 19	Mrz. 19

Einschätzung Risiken

Baukosten	Bauzeit

Bemerkung

Teilfertigstellung Neubau in Februar 2019.
Altbau Fertigstellung in Juni 2020.





Grundschule Bornim

Neubau 2-zügige Grundschule mit Hort

Projektfortschritt

LP1	LP2	LP3	LP4	LP5	LP6	LP7	LP8
Grundlagen	Vorplanung	Entwurf	Genehmigung	Ausführung	Vorb. Vergabe	Mitw. Vergabe	Durchführung
100	100	100	100	60	30	10	4

Zeitplan

Baubeginn	Bauende	Nutzung
Mrz. 17	Ende 18	Winterferien 19

Einschätzung Risiken

Baukosten	Bauzeit

Bemerkung

Baugenehmigung am 31.03.2017 erteilt.





Kommunaler Immobilien Service (KIS)

Eigenbetrieb der Landeshauptstadt Potsdam

Grundschule Bornstedter Feld

Neubau 3-zügige Grundschule mit Hort und Turnhalle

Projektfortschritt

	LP1	LP2	LP3	LP4	LP5	LP6	LP7	LP8
	Grundlagen	Vorplanung	Entwurf	Genehmigung	Ausführung	Vorb. Vergabe	Mitw. Vergabe	Durchführung
Schule	100	100	50	0	0	0	0	0

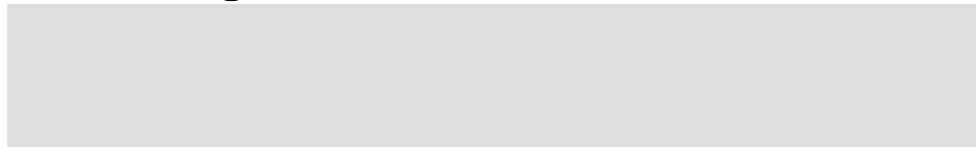
Zeitplan

	Baubeginn	Bauende	Nutzung
Schule	2017	Jul. 19	Schuljahr 19/20

Einschätzung Risiken

	Baukosten	Bauzeit
Schule		

Bemerkung





Kommunaler Immobilien Service (KIS)

Eigenbetrieb der Landeshauptstadt Potsdam

Turnhalle Leibniz-Gymnasium (41)

Sanierung und Erweiterung

Projektfortschritt

LP1	LP2	LP3	LP4	LP5	LP6	LP7	LP8
Grundlagen	Vorplanung	Entwurf	Genehmigung	Ausführung	Vorb. Vergabe	Mitw. Vergabe	Durchführung
100	100	100	100	100	100	100	95

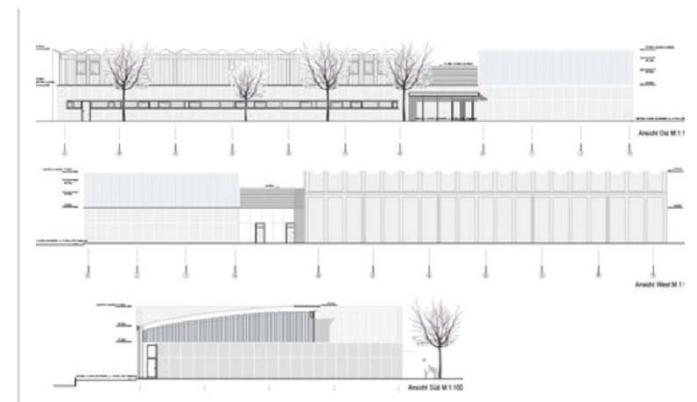
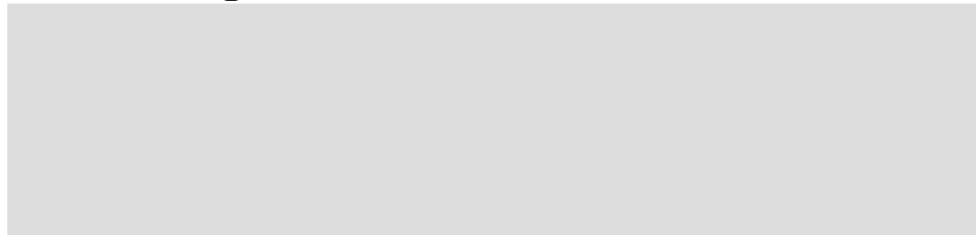
Zeitplan

Baubeginn	Bauende	Nutzung
Mrz. 16	Feb. 17	März 17

Einschätzung Risiken

Baukosten	Bauzeit

Bemerkung





Turnhalle Ludwig-Renn-Grundschule (2)

Neubau

Projektfortschritt

LP1	LP2	LP3	LP4	LP5	LP6	LP7	LP8
Grundlagen	Vorplanung	Entwurf	Genehmigung	Ausführung	Vorb. Vergabe	Mitw. Vergabe	Durchführung
100	100	100	80	70	20	15	7

Zeitplan

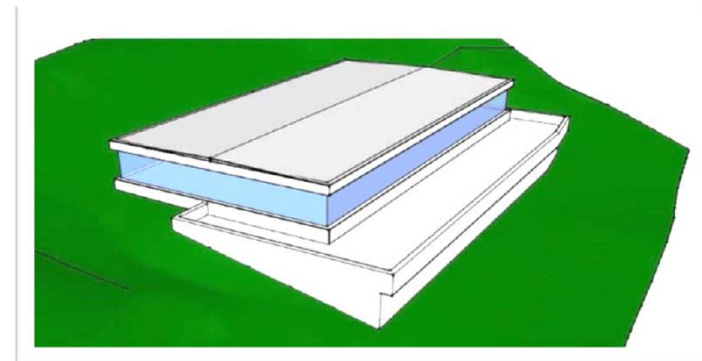
Baubeginn	Bauende	Nutzung
Mrz. 17	Frühjahr 18	Frühjahr 18

Einschätzung Risiken

Baukosten	Bauzeit

Bemerkung

Teilbaugenehmigung liegt vor und Rodungsarbeiten sind erfolgt.



Motorsporthalle (21)

Sanierung



Projektfortschritt

LP1	LP2	LP3	LP4	LP5	LP6	LP7	LP8
Grundlagen	Vorplanung	Entwurf	Genehmigung	Ausführung	Vorb. Vergabe	Mitw. Vergabe	Durchführung
100	100	100	95	85	85	66	13

Zeitplan

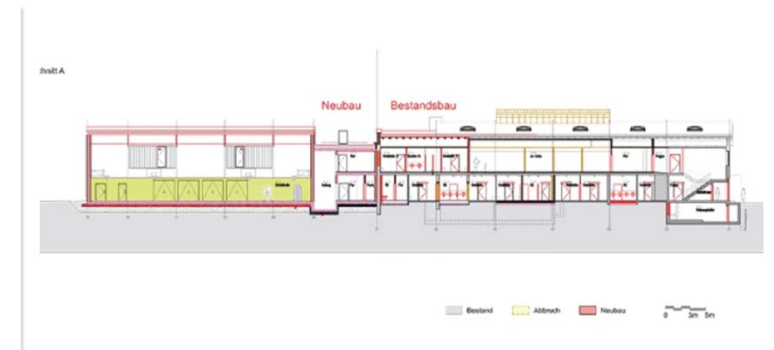
Baubeginn	Bauende	Nutzung
Mai 16	Dez. 18	in Nutzung

Einschätzung Risiken

Baukosten	Bauzeit
	

Bemerkung

Schulsport wird gewährleistet, temporäre Einschränkungen.





Schilfhofschule (49)

Sanierung und Erweiterung


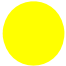
Projektfortschritt

LP1	LP2	LP3	LP4	LP5	LP6	LP7	LP8
Grundlagen	Vorplanung	Entwurf	Genehmigung	Ausführung	Vorb. Vergabe	Mitw. Vergabe	Durchführung
100	100	100	100	80	50	45	18

Zeitplan

Baubeginn	Bauende	Nutzung
Apr. 16	In Abstimmung	In Abstimmung

Einschätzung Risiken

Baukosten	Bauzeit
	

Bemerkung

Aufgrund der vom Nutzer und FB21 gewünschten Änderungen im Bereich der Speiserversorgung kommt es zu einer Verschiebung in der Fertigstellung. Diese befindet sich noch in der Detailabstimmung.





Kommunaler Immobilien Service (KIS)

Eigenbetrieb der Landeshauptstadt Potsdam

Temp. Schule in Modulbauweise Humboldttring (37)

Neubau

Projektfortschritt

LP1	LP2	LP3	LP4	LP5	LP6	LP7	LP8
Grundlagen	Vorplanung	Entwurf	Genehmigung	Ausführung	Vorb. Vergabe	Mitw. Vergabe	Durchführung
100	100	100	95	90	80	60	5

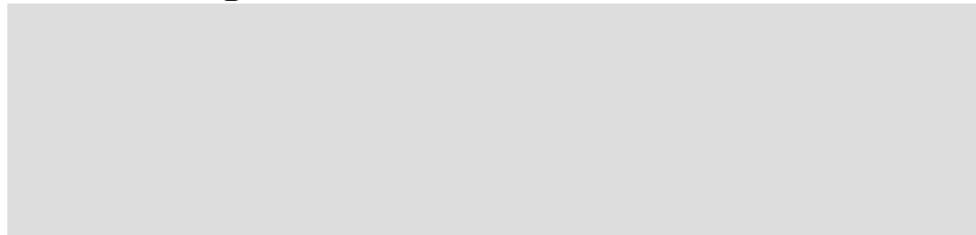
Zeitplan

Baubeginn	Bauende	Nutzung
Aug. 16	vor. Dez. 17	

Einschätzung Risiken

Baukosten	Bauzeit

Bemerkung





Turnhalle Gymnasium Haeckelstraße (5)

Neubau

Projektfortschritt

LP1	LP2	LP3	LP4	LP5	LP6	LP7	LP8
Grundlagen	Vorplanung	Entwurf	Genehmigung	Ausführung	Vorb. Vergabe	Mitw. Vergabe	Durchführung
75	0	0	0	0	0	0	0

Zeitplan

Baubeginn	Bauende	Nutzung

Einschätzung Risiken

Baukosten	Bauzeit

Bemerkung

Durchführung Auswahlverfahren für Planungsleistungen bis April 2017