

Protokollauszug

aus der
54. öffentliche Sitzung des Ausschusses für Stadtentwicklung, Bauen
und Verkehr
vom 11.07.2017

öffentlich

Top 5.2 Vorstellung der Planung bzw. konkreten Maßnahmeumsetzungen zur Verbesserung der Parksituation rund um den DB-Bahnhof Sanssouci (gemäß Beschluss 16/SVV/0344)

Herr von Einem (Bereich Verkehrsentwicklung) greift den Beschluss der Stadtverordnetenversammlung, die Parksituation für Fahrräder und für PKWs im Umfeld des DB-Bahnhofes Park Sanssouci zu verbessern und dafür entsprechende Prüfungen vorzunehmen, auf. Die Prüfung ist erfolgt.

Anhand von Folien (siehe Anlage zum Protokoll) stellt Herr von Einem das Ergebnis der Prüfung vor:

Kfz-Verkehr:

- Kurzfristig umsetzbare Maßnahmen zur Verbesserung der Parksituation für den Kfz-Verkehr sind nicht möglich -> Bau einer P+R (Park & Ride) Anlage auf der Südseite für 23 PKW.

Radverkehr:

- Doppelstockparker und Anlehnbügel an der Geschwister-Scholl-Straße sind in Abhängigkeit von Dritten umsetzbar.
- Die Nutzung der Grünfläche im Eckbereich Geschwister-Scholl-Straße/ Am Neuen Palais zum Fahrradparken muss im Rahmen der Umsetzungsplanung vertiefend geprüft werden.
- Standort der Doppelstockanlage auf der Südseite je nachdem, ob ein Zugang zum Bahnhof hergestellt werden kann (Fledermaushabitat)

Hinsichtlich zeitlichen Umsetzung ergänzt Herr von Einem:

Nordseite:

Die Entwurfsplanung für die B+R (bike & ride) Anlagen wird in 2019 angestrebt.

Die Umsetzung der Maßnahme ist noch offen; Verweis auf den teilweisen Zusammenhang mit anderen Baumaßnahmen (Lichtsignalisierung der Kreuzung sowie Fertigstellung des Bürgerbahnhofs).

Südseite:

- Der Ausbau zum P+R-Parkplatz nach P+R Konzept ist aufgrund der Lage erst langfristig vorgesehen

- B+R Anlage ist erst im Zusammenhang mit der P+R Anlage zu realisieren

Auf Nachfragen einzelner Ausschussmitglieder geht Herr von Einem ein. Zur Frage, ob auch die Unterstellung von E-Bikes in der Doppelstockparkanlage möglich ist, wird er sich erkundigen.

Abstimmungsergebnis:

Zustimmung:

Ablehnung:

Stimmenthaltung:



Parksituation rund um den Bahnhof Park Sanssouci

Torsten von Einem
Radverkehrsbeauftragter
Landeshauptstadt Potsdam

Parksituation am Bahnhof Park Sanssouci

Bereich Verkehrsentwicklung

1

Veranlassung



Landeshauptstadt
Potsdam



Foto: LHP/ Norman Niehoff



Foto: LHP/ Norman Niehoff

Parksituation am Bahnhof Park Sanssouci

Bereich Verkehrsentwicklung

2

Veranlassung



Foto: LHP/ Torsten von Einem



Foto: LHP/ Torsten von Einem

Parksituation am Bahnhof Park Sanssouci

Bereich Verkehrsentwicklung

3

P+R Konzept 2015

P+R-Standorte innerhalb von Potsdam	Priorität	Ausbau / Neubau	Umsetzungszeitraum
Wetzlarer Straße	A		mittelfristig
Alt Nowawes	B		langfristig
Bhf. Griebnitzsee	-		-
Bhf. Potsdam-Pirschheide	B		langfristig
Bhf. Park-Sanssouci	C		langfristig
Bhf. Marquardt	B		langfristig
Bhf. Golm	C		langfristig
Kirschallee	A		mittelfristig
Campus Jungfernsee	A		kurzfristig

Parksituation am Bahnhof Park Sanssouci

Bereich Verkehrsentwicklung

4

Untersuchungsraum



Parksituation am Bahnhof Park Sanssouci

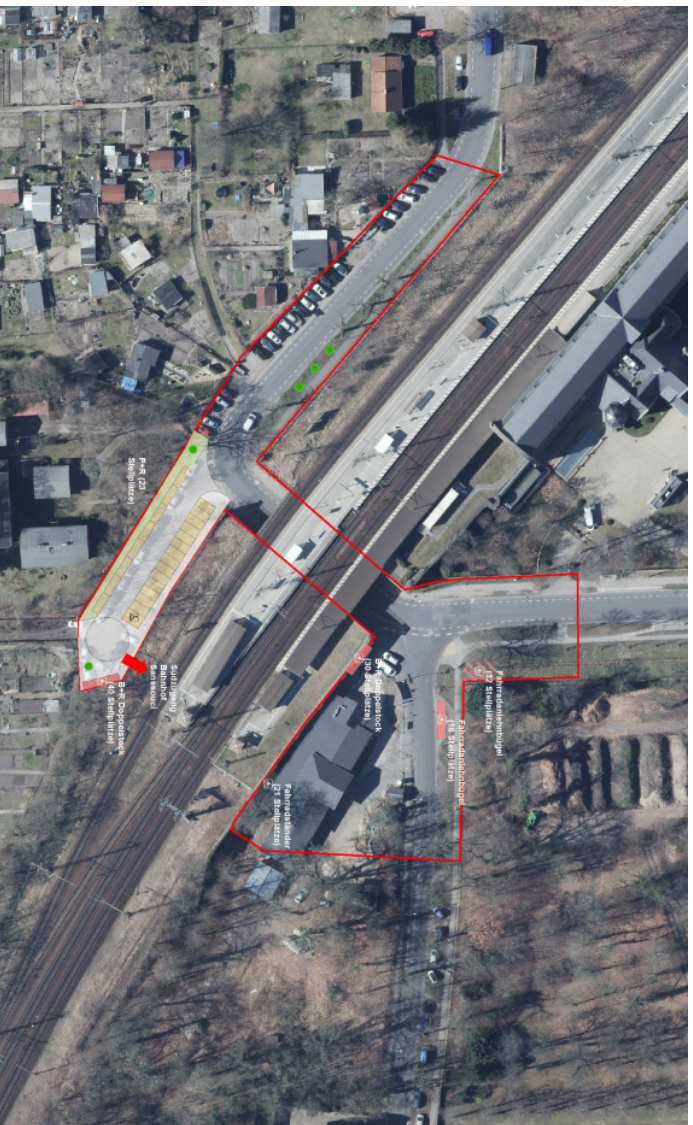
Zählung der Kfz & Fahrräder (Juni 2017)

Kfz	Stellplätze	parkende Fahrzeuge
Am Wildpark und Wendehammer	50	46

Fahrrad	Stellplätze	parkende Fahrräder
Eingangsbereich Bhf.	20	72
Zaun und Grünfläche zum Park Sanssouci	0	21
Wendehammer und Eisenbahnüberführung	0	14
Summe	20	107

Parksituation am Bahnhof Park Sanssouci

Variante 1



Landeshauptstadt
Potsdam

Parksituation am Bahnhof Park Sanssouci

Bereich Verkehrsentwicklung

7

Variante 2



Landeshauptstadt
Potsdam

Parksituation am Bahnhof Park Sanssouci

Bereich Verkehrsentwicklung

8

Doppelstockparker



Landeshauptstadt
Potsdam



Foto: LHP/ Torsten von Einem



Foto: Orion Bausysteme

Parksituation am Bahnhof Park Sanssouci

Bereich Verkehrsentwicklung

9

Nicht möglich sind.....



Landeshauptstadt
Potsdam



Foto: LHP/ Torsten von Einem

Am Wildpark unter der Eisenbahnbrücke



Foto: LHP/ Torsten von Einem

Bahnsteigtunnel Bhf. Park Sanssouci

Parksituation am Bahnhof Park Sanssouci

Bereich Verkehrsentwicklung

10

Ergebnisse



Landeshauptstadt
Potsdam

Kfz-Verkehr:

- Kurzfristig umsetzbare Maßnahmen zur Verbesserung der Parksituation für den Kfz-Verkehr sind nicht möglich
-> Bau einer P+R Anlage auf der Südseite

Radverkehr:

- Doppelstockparker und Anlehnbügel an der Geschwister-Scholl-Straße sind in Abhängigkeit von Dritten umsetzbar
- Die Nutzung der Grünfläche im Eckbereich Geschwister-Scholl-Straße/ Am Neuen Palais zum Fahrradparken muss im Rahmen der Umsetzungsplanung vertiefend geprüft werden
- Standort der Doppelstockanlage auf der Südseite je nach dem, ob ein Zugang zum Bahnhof hergestellt werden kann (Fledermaushabitat)

Zeitliche Umsetzung



Landeshauptstadt
Potsdam

Nordseite:

Entwurfsplanung für die B+R Anlagen in 2019 angestrebt.
Umsetzung der Maßnahme noch offen und teilweise Zusammenhang mit anderen Baumaßnahmen (Lichtsignalisierung der Kreuzung sowie Fertigstellung des Bürgerbahnhofs)

Südseite:

- Ausbau zum P+R-Parkplatz nach P+R Konzept erst langfristig vorgesehen aufgrund der Lage
- B+R Anlage erst im Zusammenhang mit P+R realisieren



Vielen Dank für Ihre
Aufmerksamkeit!



Torsten von Einem
Radverkehrsbeauftragter
Landeshauptstadt Potsdam

Doppelstockparker



Landeshauptstadt
Potsdam



Foto: Orion Bauysteme