



Protokollauszug

aus der
60. öffentliche Sitzung des Ausschusses für Stadtentwicklung, Bauen
und Verkehr
vom 28.11.2017

öffentlich

Top 5.2 Bericht über den Umbau der Grünstraße - Wegfall von PKW-Stellplätzen

Frau Woiwode (Bereich Verkehrsanlagen) informiert, dass der Bebauungsplan Nr. 89 ohne weitere Einwände zur Beschlussfassung gekommen ist. Anhand einer Präsentation (wird der Niederschrift als Anlage beigelegt) geht sie näher auf die Ausgangslage und die beschlossenen Veränderungen ein. Diese Bebauungsplanänderung war in der 3. Öffentlichkeitsbeteiligung und es habe keine kritischen Hinweise gegeben. Neben der Öffentlichkeitsbeteiligung ist auch Stadtkontor vor Ort präsent. Die Straßenplanung ist im Jahr 2016 vorgenommen worden.

Verschiedene Ausschussmitglieder empfehlen künftig die Beteiligung der Betroffenen nicht nur über das Bebauungsplanverfahren vorzunehmen, sondern auch die direkte Information, z. B. über die Wohnungsgenossenschaft, zu kommunizieren.

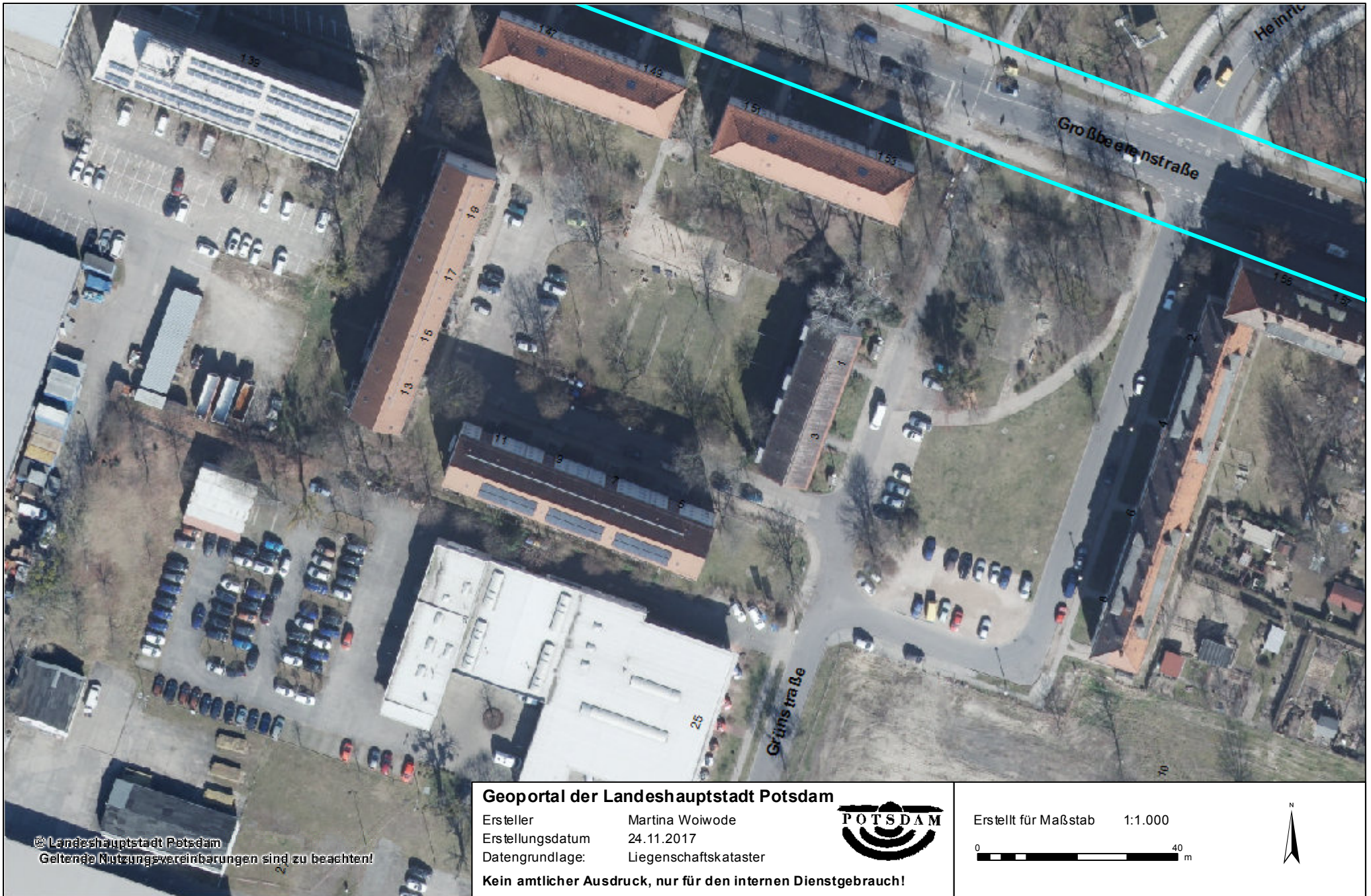
Herr Rubelt bestätigt, dass die Kommunikation mit den Bürgern intensiv erfolge. Hier handelt es sich um ein Sanierungsgebiet und es wurde ein Bebauungsplan aufgestellt. Auch der Ausschuss hier habe als Gremium eine Funktion für die Bürger.

Abstimmungsergebnis:

Zustimmung:

Ablehnung:

Stimmenthaltung:



© Landeshauptstadt Potsdam
Geltende Nutzungsvereinbarungen sind zu beachten!

Geoportal der Landeshauptstadt Potsdam

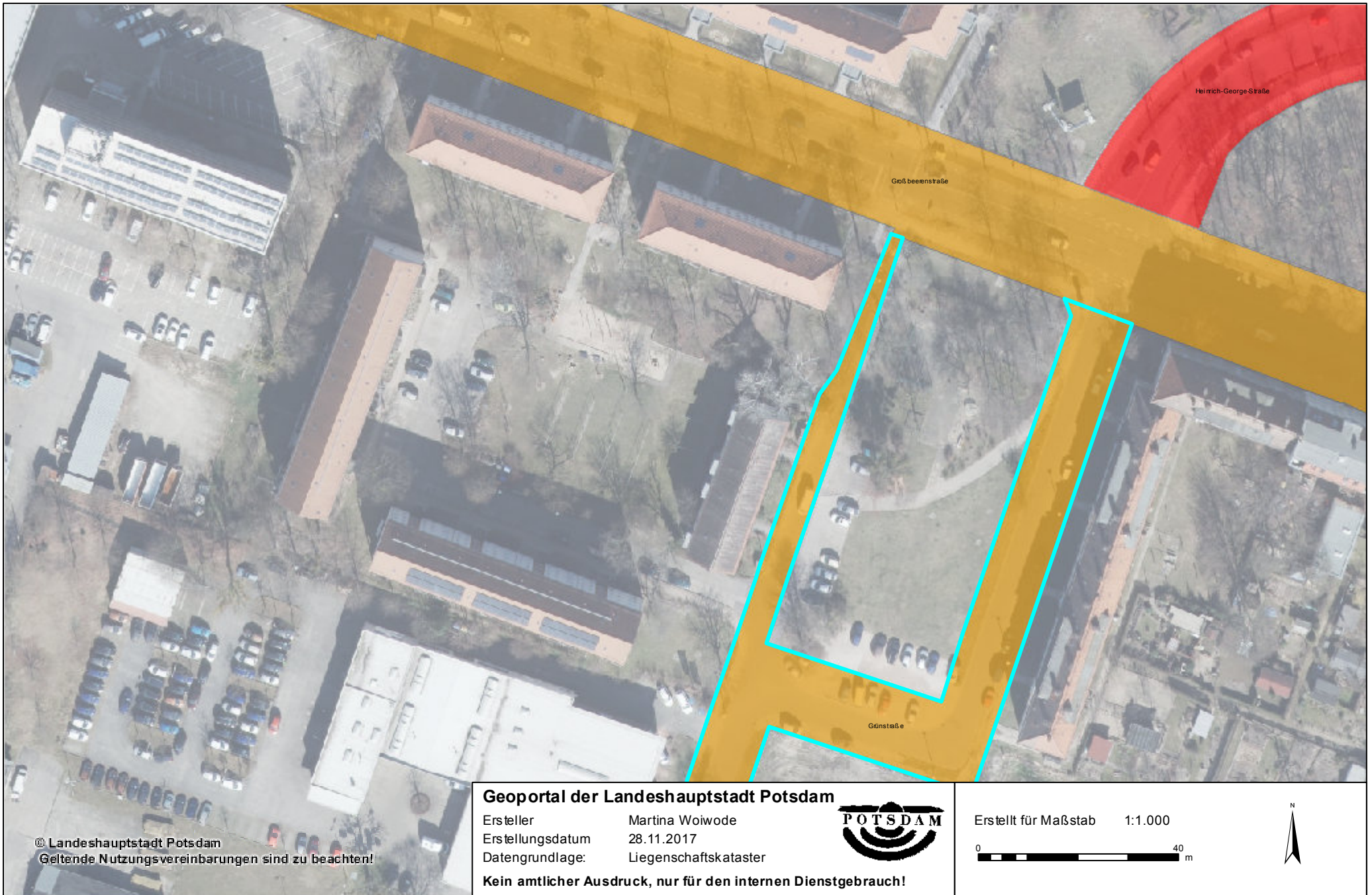
Ersteller: Martina Woiwode
Erstellungsdatum: 24.11.2017
Datengrundlage: Liegenschaftskataster



Kein amtlicher Ausdruck, nur für den internen Dienstgebrauch!

Erstellt für Maßstab 1:1.000





© Landeshauptstadt Potsdam
Geltende Nutzungsvereinbarungen sind zu beachten!

Geoportal der Landeshauptstadt Potsdam

Ersteller Martina Woiwode
Erstellungsdatum 28.11.2017
Datengrundlage: Liegenschaftskataster

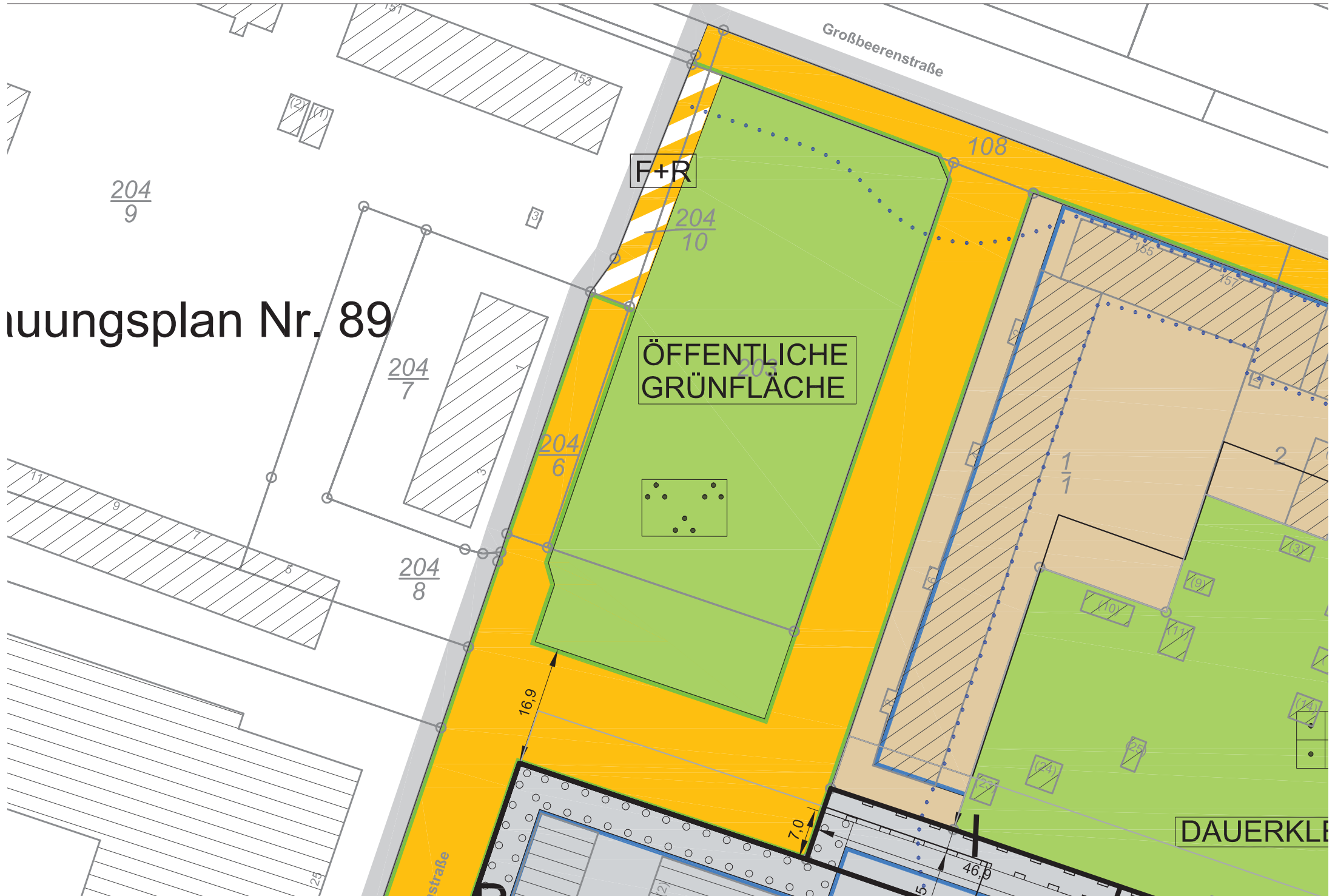


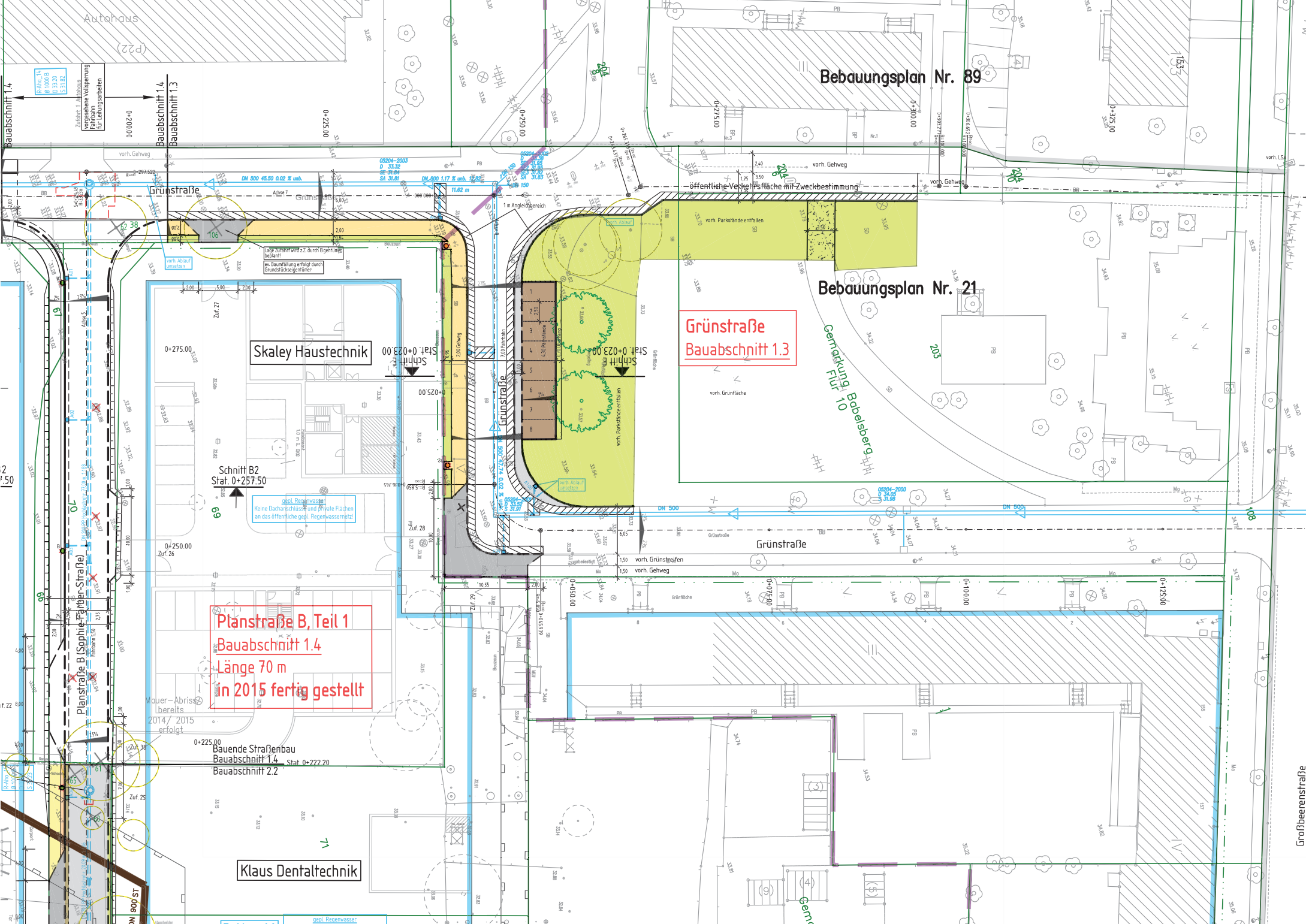
Kein amtlicher Ausdruck, nur für den internen Dienstgebrauch!

Erstellt für Maßstab 1:1.000



Planungsplan Nr. 89





Bebauungsplan Nr. 89

Bebauungsplan Nr. 21

Grünstraße
Bauabschnitt 1.3

Planstraße B, Teil 1
Bauabschnitt 1.4
Länge 70 m
in 2015 fertig gestellt

Skaley Haustechnik

Klaus Dentaltechnik

R-Ah-16

Bauabschnitt 1.4
0+2100.00
0+2000.00
0+1900.00
0+1800.00
0+1700.00

Bauabschnitt 1.4
0+2100.00

Bauabschnitt 1.3

Schnitt B2
Stat. 0+257.50

Schnitt
Stat. 0+023.00

Schnitt
Stat. 0+023.00

Bauende Straßenbau
Bauabschnitt 1.4 Stat. 0+222.20
Bauabschnitt 2.2

Mauer-Abriß
bereits
2014 / 2015
erfolgt

DN 900 ST

vorh. Ablauf
umformen

Lage zeigt sich wie z.Z. durch Eigenplanung
ev. Baumfällung erfolgt durch
Grundstückseigentümer

gepl. Regenwasser
Keine Dachanschlüsse und private Flächen
an das öffentliche gepl. Regenwassernetz!

gepl. Regenwasser
Keine Dachanschlüsse und private Flächen
an das öffentliche gepl. Regenwassernetz!

öffentliche Verkehrsfläche mit Zweckbestimmung

vorh. Parkstände entfallen

Gemarkung Babelsberg
Flur 10

Grünstraße

Gemarkung

Großbeerenstraße

2
1.50

2

if 22. 800

Autohaus
(P22)

0+225.00

0+250.00

0+275.00

0+300.00

0+325.00

0+350.00

0+375.00

0+400.00

0+425.00

0+450.00

0+475.00

0+500.00

0+525.00

0+550.00

0+575.00

0+600.00

0+625.00

0+650.00

0+675.00

0+700.00

0+725.00

0+750.00

0+775.00

0+800.00

0+825.00

0+850.00

0+875.00

0+900.00

0+925.00

0+950.00

0+975.00

0+1000.00

0+1025.00

0+1050.00

0+1075.00

0+1100.00

0+1125.00

0+1150.00

0+1175.00

0+1200.00

0+1225.00

0+1250.00

0+1275.00

0+1300.00

0+1325.00

0+1350.00

0+1375.00

0+1400.00

0+1425.00

0+1450.00

0+1475.00

0+1500.00

0+1525.00

0+1550.00

0+1575.00

0+1600.00

0+1625.00

0+1650.00

0+1675.00

0+1700.00

0+1725.00

0+1750.00

0+1775.00

0+1800.00

0+1825.00

0+1850.00

0+1875.00

0+1900.00

0+1925.00

0+1950.00

0+1975.00

0+2000.00

0+2025.00

0+2050.00

0+2075.00

0+2100.00

0+2125.00

0+2150.00

0+2175.00

0+2200.00

0+2225.00

0+2250.00

0+2275.00

0+2300.00

0+2325.00

0+2350.00

0+2375.00

0+2400.00

0+2425.00

0+2450.00

0+2475.00

0+2500.00

0+2525.00

0+2550.00

0+2575.00

0+2600.00

0+2625.00

0+2650.00

0+2675.00

0+2700.00

0+2725.00

0+2750.00

0+2775.00

0+2800.00

0+2825.00

0+2850.00

0+2875.00

0+2900.00

0+2925.00

0+2950.00

0+2975.00

0+3000.00

0+3025.00

0+3050.00

0+3075.00

0+3100.00

0+3125.00

0+3150.00

0+3175.00

0+3200.00

0+3225.00

0+3250.00

0+3275.00

0+3300.00

0+3325.00

0+3350.00

0+3375.00

0+3400.00

0+3425.00

0+3450.00

0+3475.00

0+3500.00

0+3525.00

0+3550.00

0+3575.00

0+3600.00

0+3625.00

0+3650.00

0+3675.00

0+3700.00

0+3725.00

0+3750.00

0+3775.00

0+3800.00

0+3825.00

0+3850.00

0+3875.00

0+3900.00

0+3925.00

0+3950.00

0+3975.00

0+4000.00

0+4025.00

0+4050.00

0+4075.00

0+4100.00

0+4125.00

0+4150.00

0+4175.00

0+4200.00

0+4225.00

0+4250.00

0+4275.00

0+4300.00

0+4325.00

0+4350.00

0+4375.00

0+4400.00

0+4425.00

0+4450.00

0+4475.00

0+4500.00

0+4525.00

0+4550.00

0+4575.00

0+4600.00

0+4625.00

0+4650.00

0+4675.00

0+4700.00

0+4725.00

0+4750.00

0+4775.00

0+4800.00

0+4825.00

0+4850.00

0+4875.00

0+4900.00

0+4925.00

0+4950.00

0+4975.00

0+5000.00

0+5025.00

0+5050.00

0+5075.00

0+5100.00

0+5125.00

0+5150.00

0+5175.00

0+5200.00

0+5225.00

0+5250.00

0+5275.00

0+5300.00

0+5325.00

0+5350.00

0+5375.00

0+5400.00

0+5425.00

0+5450.00

0+5475.00

0+5500.00

0+5525.00

0+5550.00

0+5575.00

0+5600.00

0+5625.00

0+5650.00

0+5675.00

0+5700.00

0+5725.00

0+5750.00

0+5775.00

0+5800.00

0+5825.00

0+5850.00

0+5875.00

0+5900.00

0+5925.00

0+5950.00

0+5975.00

0+6000.00

0+6025.00

0+6050.00

0+6075.00

0+6100.00

0+6125.00

0+6150.00

0+6175.00

0+6200.00

0+6225.00

0+6250.00

0+6275.00

0+6300.00

0+6325.00

0+6350.00

0+6375.00

0+6400.00

0+6425.00

0+6450.00

0+6475.00

0+6500.00

0+6525.00

0+6550.00

0+6575.00

0+6600.00

0+6625.00

0+6650.00

0+6675.00

0+6700.00

0+6725.00

0+6750.00

0+6775.00

0+6800.00

0+6825.00

0+6850.00

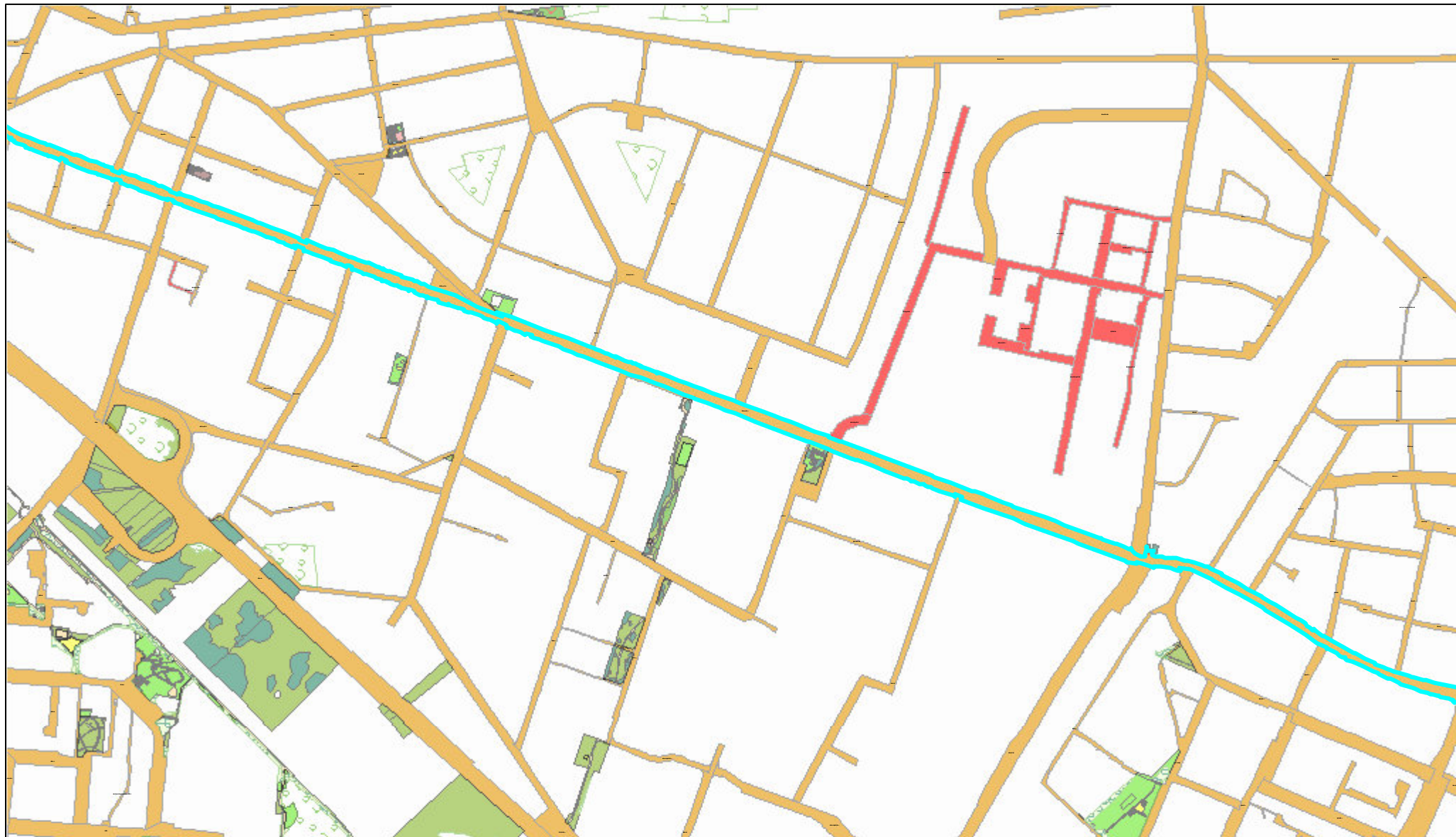
0+6875.00

0+6900.00

0+6925.00

0+6950.00

0+6975.00



© Landeshauptstadt Potsdam
Geltende Nutzungsvereinbarungen sind zu beachten!

Geoportal der Landeshauptstadt Potsdam

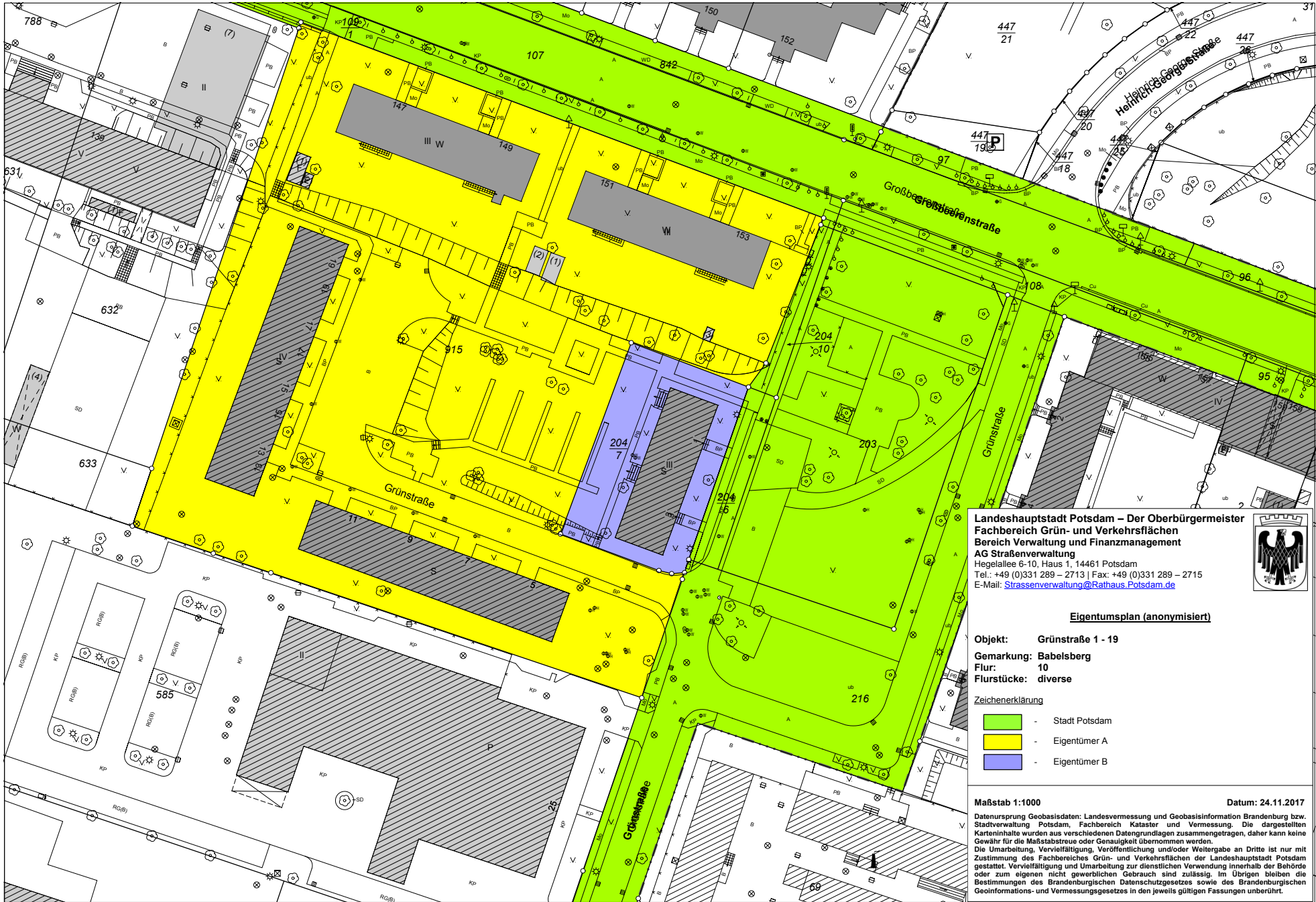
Ersteller Martina Woiwode
Erstellungsdatum 24.11.2017
Datengrundlage: Liegenschaftskataster



Kein amtlicher Ausdruck, nur für den internen Dienstgebrauch!

Erstellt für Maßstab 1:10.000





Landeshauptstadt Potsdam – Der Oberbürgermeister
 Fachbereich Grün- und Verkehrsflächen
 Bereich Verwaltung und Finanzmanagement
 AG Straßenverwaltung
 Hegellallee 6-10, Haus 1, 14461 Potsdam
 Tel.: +49 (0)331 289 – 2713 | Fax: +49 (0)331 289 – 2715
 E-Mail: Strassenverwaltung@Rathaus.Potsdam.de



Eigentumsplan (anonymisiert)

Objekt: Grünstraße 1 - 19
Gemarkung: Babelsberg
Flur: 10
Flurstücke: diverse

- Zeichenerklärung**
- Stadt Potsdam
 - Eigentümer A
 - Eigentümer B

Maßstab 1:1000 **Datum: 24.11.2017**

Datensprung Geobasisdaten: Landesvermessung und Geobasisinformation Brandenburg bzw. Stadtverwaltung Potsdam, Fachbereich Kataster und Vermessung. Die dargestellten Kartenhalte wurden aus verschiedenen Datengrundlagen zusammengetragen, daher kann keine Gewähr für die Maßstabtreue oder Genauigkeit übernommen werden. Die Umarbeitung, Vervielfältigung, Veröffentlichung und/oder Weitergabe an Dritte ist nur mit Zustimmung des Fachbereiches Grün- und Verkehrsflächen der Landeshauptstadt Potsdam gestattet. Vervielfältigung und Umarbeitung zur dienstlichen Verwendung innerhalb der Behörde oder zum eigenen nicht gewerblichen Gebrauch sind zulässig. Im Übrigen bleiben die Bestimmungen des Brandenburgischen Datenschutzgesetzes sowie des Brandenburgischen Geoinformations- und Vermessungsgesetzes in den jeweils gültigen Fassungen unberührt.