



# Protokollauszug

aus der  
86. öffentliche/nicht öffentliche Sitzung des Hauptausschusses  
vom 12.12.2018

---

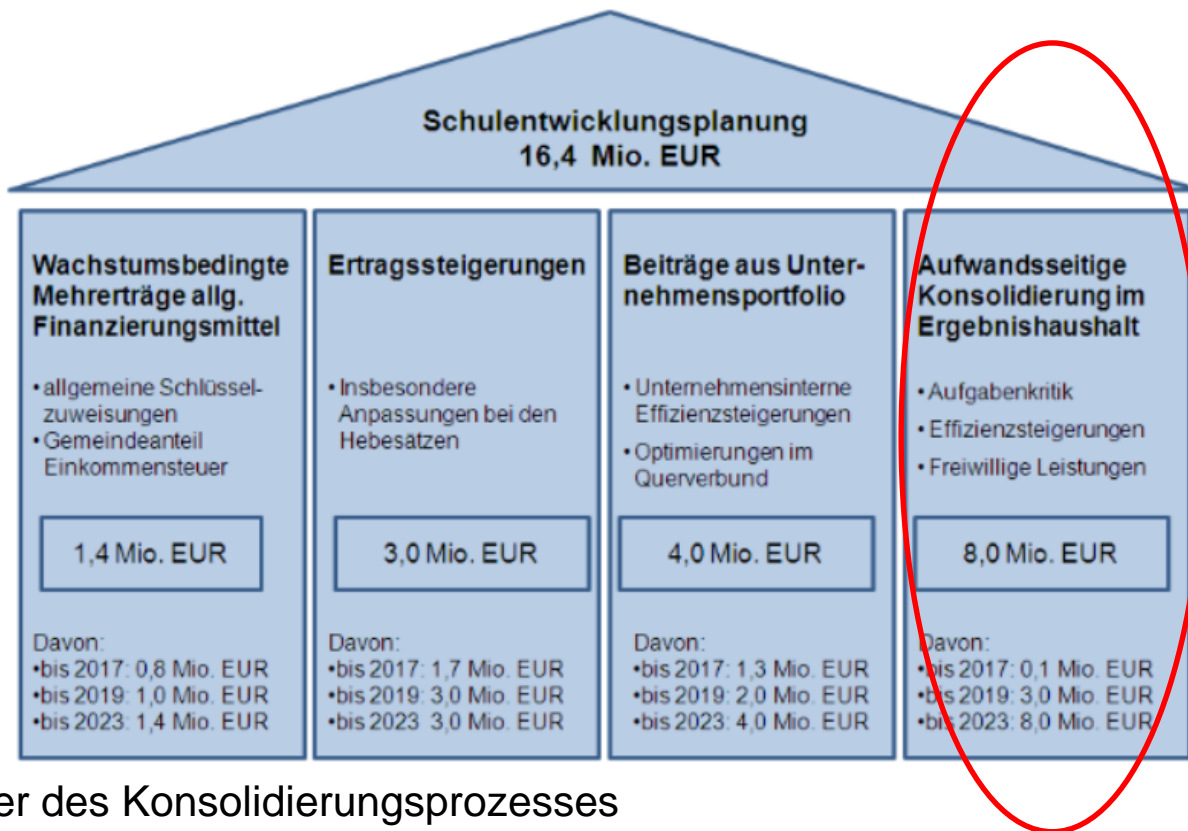
öffentlich

**Top 5.3 Personalbericht der Landeshauptstadt Potsdam 2018  
18/SVV/0930  
zur Kenntnis genommen**

**siehe Tagesordnungspunkt 4.3**

# Hauptausschuss 12.12.2018

Landeshauptstadt Potsdam

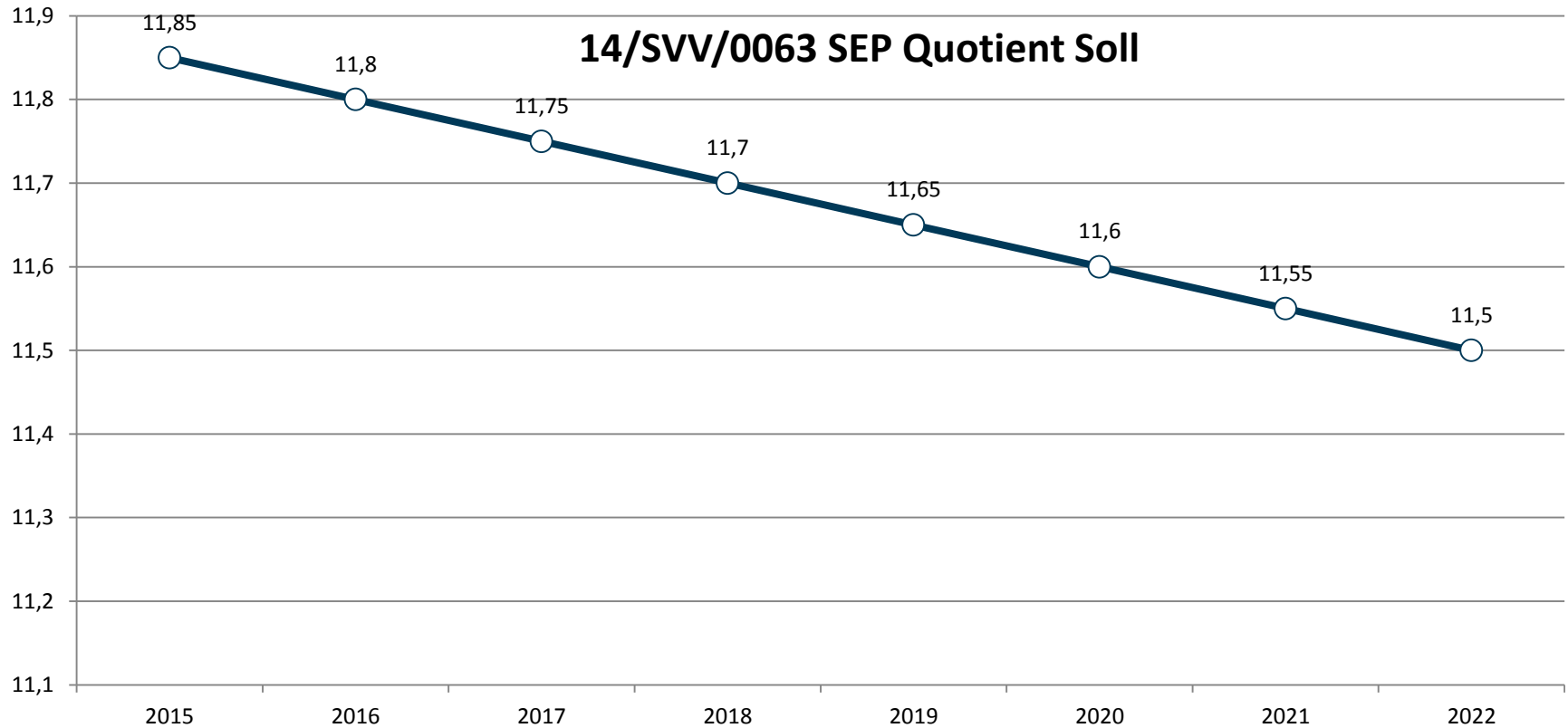


Begrenzung Personalaufwand (Absenkung Stellenquotient von 11,84 in 2015 auf 11,65 in 2019)

Flankierende Maßnahmen:

- Aufgabenkritik
- Gezielter Einsatz von IT-Technik

## Stellenquotient VZE je 1.000 EW

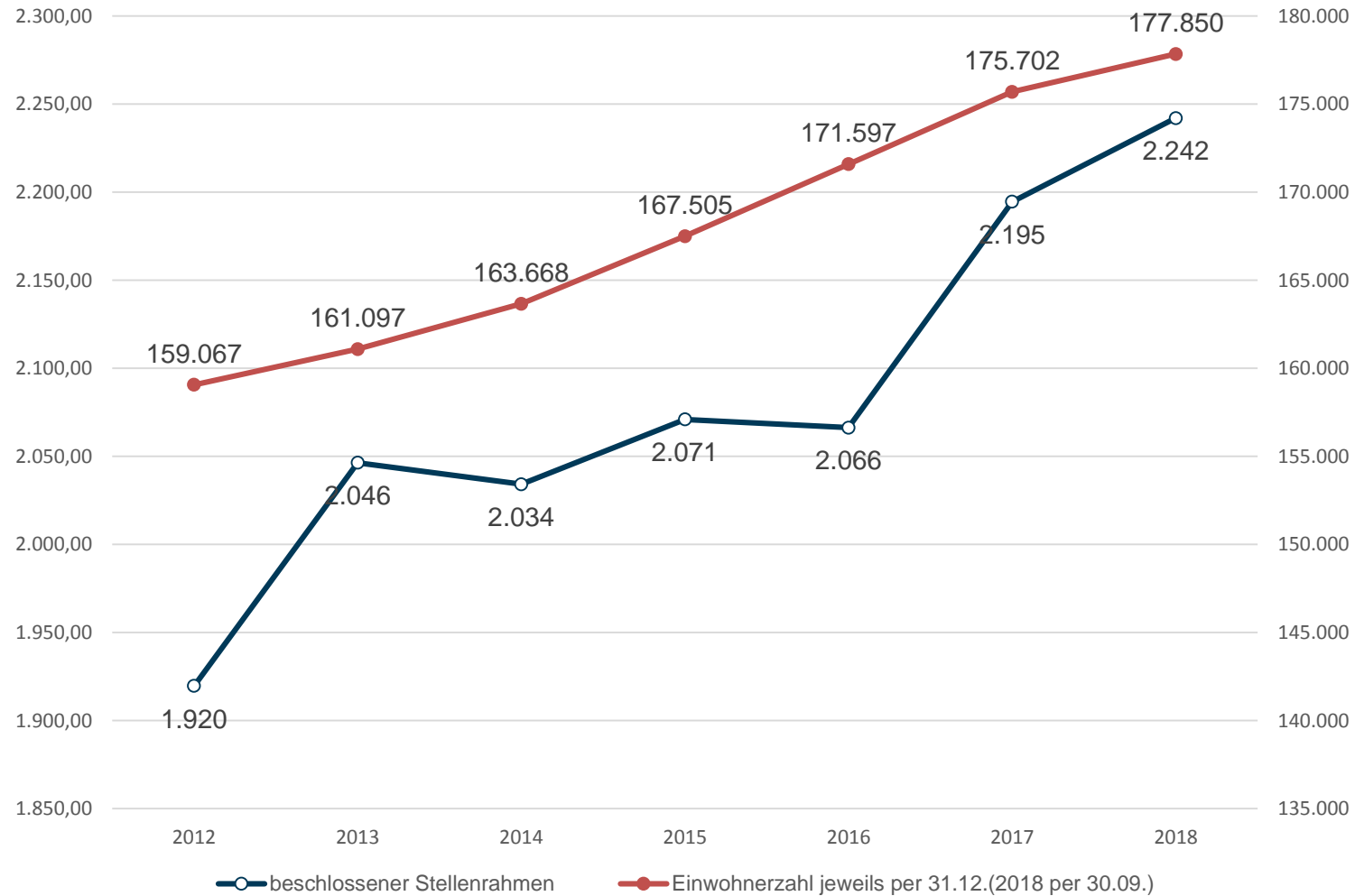


# Personalbericht 2018

Zahlen, Daten, Handlungsfelder

Landeshauptstadt Potsdam

# Der Stellenrahmen steigt mit der Einwohnerzahl

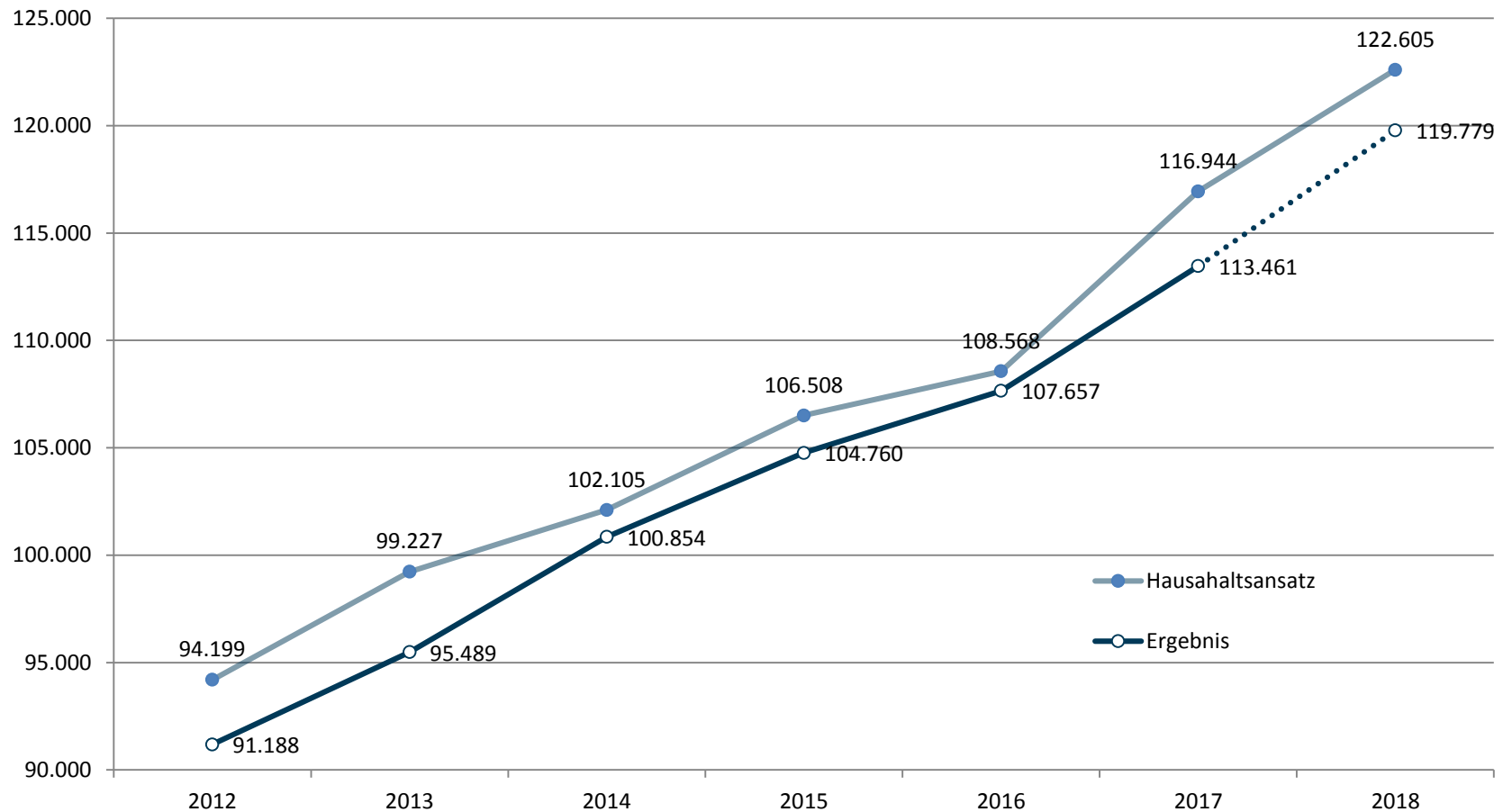


Der Personalaufwand (in T€) steigt.

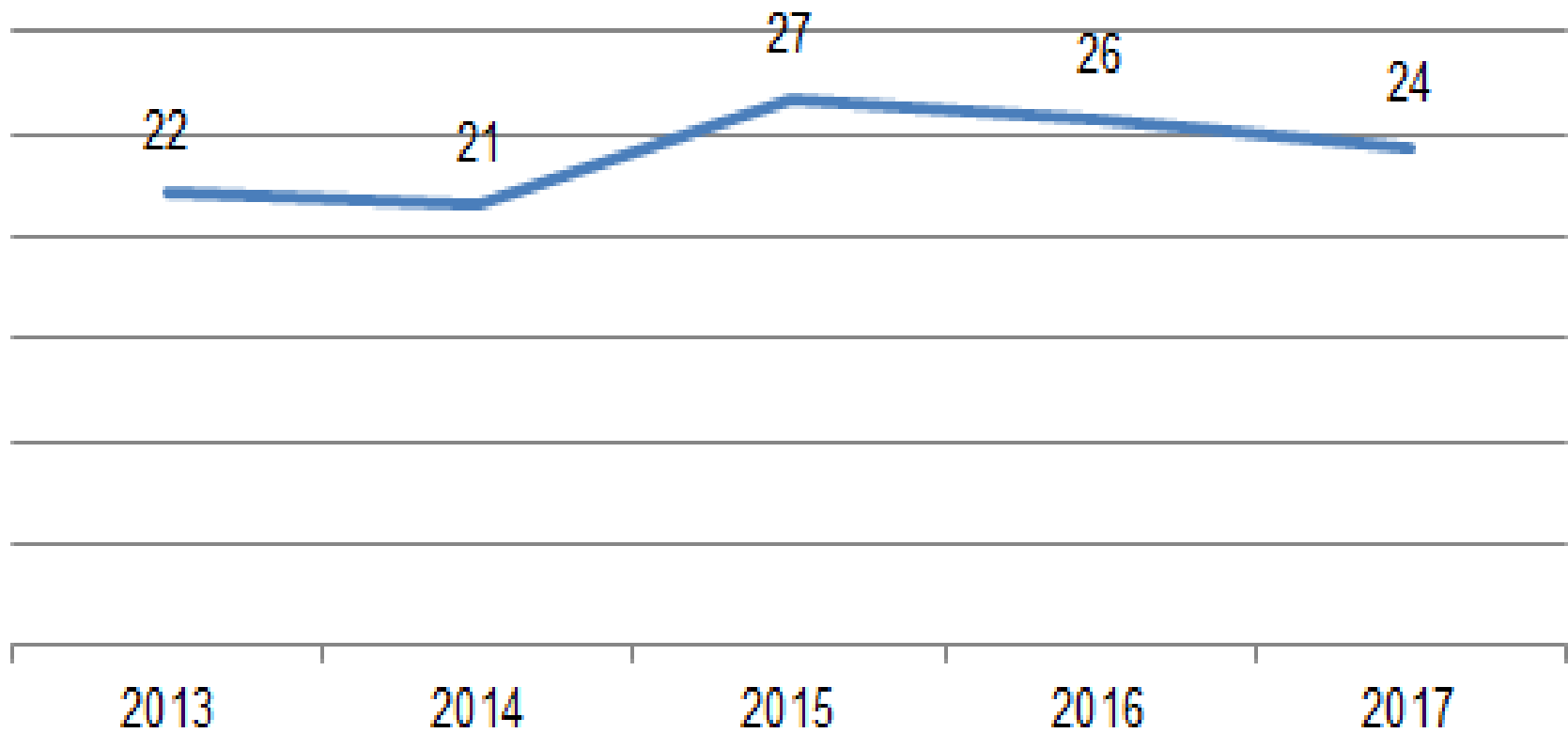


Gründe für Abweichung von der Planzahl:

- Krankheitsfällen über 6 Wochen
- nicht besetzte Stellen



## Anzahl der AU Tage pro Mitarbeiter auf relativ hohem Niveau





Die Besetzungsquote schwankt zwischen 92% und 95%.

30% der nicht besetzten Stellen unterliegen erschwerten Besetzungsvoraussetzungen, da es keine Vollzeitstellen sind.

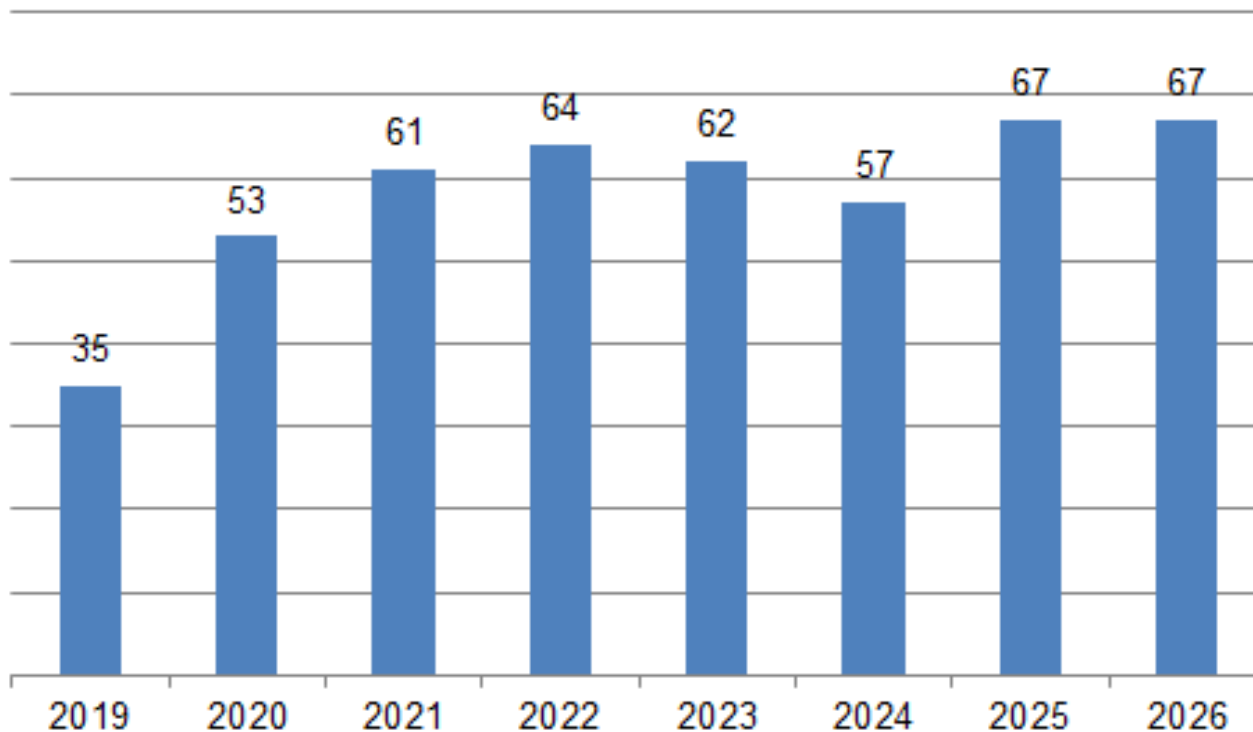
Freie Stellenanteile zum 30.9.2018	Anzahl Stellen	Stellenvolumen
Insgesamt	357	178,00
davon Stellenanteile (VzE):		
unter 0,2	123	12,42
0,2 und unter 0,5	78	18,89
0,5 bis unter 0,75	16	8,64
0,75 bis unter 1,00	16	13,50
1,00 (Vollstellen)	124	124,00

„Bearbeitungsstand“ für nicht besetzte Vollzeitstellen  
zum Stichtag:

Von den 124 nicht besetzten Vollzeitstellen befinden  
sich ca. 50% im Besetzungsverfahren

freie Vollzeitstellen zum 30.09.2018	absolut	in Prozent
insgesamt	124	
davon		
in organisatorischer Vorbereitung	25	20%
in Besetzungsverfahren	62	50%
abgeschlossenes Verfahren, warten auf Dienstantritt	37	30%

Jährlich werden rund 60 Mitarbeitende die Regelaltersgrenze erreichen



466 Mitarbeitende,  
darunter 61 Führungskräfte  
verlassen altersbedingt  
bis 2026  
die LHP

## Die Anzahl der Bewerbungen je Stellenausschreibungen sinkt

### Anzahl der Bewerbungen je Ausschreibung

- 2016: 20 Bewerbungen
- 2017: 15 Bewerbungen

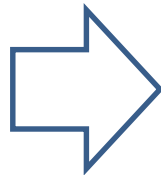
Für 75 Ausschreibungen lag die Anzahl der Bewerbungen bei unter fünf

Ausschreibungen	2016	2017	Veränderung zum Vorjahr
<b>insgesamt</b>	<b>272</b>	<b>274</b>	
davon			
mit über 50 Bewerbungen	23	14	-9
mit 30 bis unter 50 Bewerbungen	29	26	-3
10 bis unter 30 Bewerbungen	101	84	-17
5 bis unter 10 Bewerbungen	61	75	14
unter 5 Bewerbungen	58	75	17

## Berufsgruppen mit besonderen Herausforderungen im Recruiting

Berufsgruppen	Stellen gem. Stellenplan
IT	52 Stellen
Ingenieure	209 Stellen
Soziale Arbeit	92 Stellen
Ärzte (inkl. Veterinäre)	17 Stelle
Feuerwehr*	

\*besondere Recruiting-Thematik



Rund 12 % des Stellenbestandes entfällt auf „Mangelberufe“ (ohne Feuerwehr)

## Acht Handlungsfelder zur Sicherung der Personalausstattung in der LHP

- Handlungsfeld 1: Intensivierung der Personalbedarfsplanung
- Handlungsfeld 2: Ausbau Arbeitgebermarketing
- Handlungsfeld 3: Modernisierung Personalgewinnungsprozesse
- Handlungsfeld 4: TvöD und betriebliche Anreizsysteme
- Handlungsfeld 5: Neuausrichtung und Intensivierung der Ausbildung
- Handlungsfeld 6: Verbesserung der Arbeitsbedingungen
- Handlungsfeld 7: Reorganisation Personalmanagement (Ressourcen, Strukturen, Prozesse)
- Handlungsfeld 8: Weiterentwicklung der Unternehmenskultur



Arbeitszeit von ca. 245  
Mitarbeitenden  
(im Jahr) geht  
durch Krankheit  
verloren

zw. 130 und 180  
freie Stellen und  
Stellenanteile  
(in Besetzung in Bewertung,  
Arbeitszeitverkürzung, sonstiges)

Ca. 466 MA (davon 61 FK)  
verlassen uns bis 2026  
allein altersbedingt  
(Wissenstransfer!!!)

# Stellenplanerweiterung



## Ursachen für die Stellenplanerweiterung

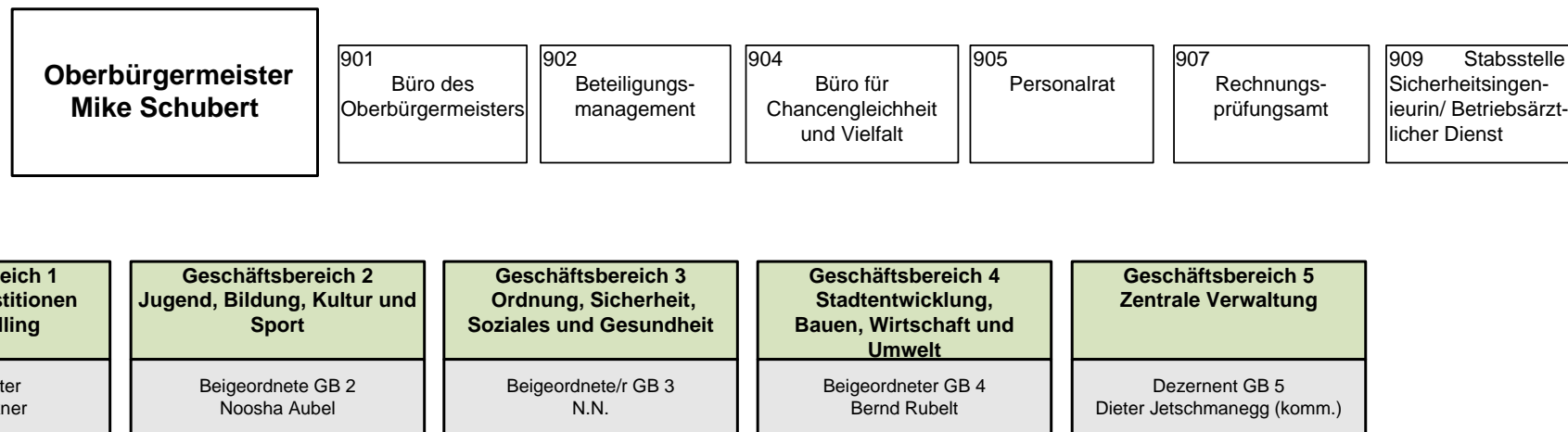
<b>100 neue Stellen</b>	<b>Gesetzesänderungen</b>	<b>14 %</b>
	<b>Wachstumsdeckung</b>	<b>61 %</b>
	<b>Querschnittsaufgaben</b>	<b>19 %</b>
	<b>Intensivierung Ausbildung</b>	<b>6 %</b>

## Flankierende Maßnahmen:

- Aufgabenzweckkritik (Aufgabenbestand)
- Aufgabenvollzugskritik (Prozesse und Standards)
- Organisationsveränderung ab 2019

# Organisationsveränderungen ab 01.01.2019

Beigeordnetenkonferenz 12.12.2018



**Geschäftsbereich 1  
Finanzen, Investitionen  
und Controlling**

Bürgermeister  
Burkhard Exner

101

Steuerungsunterstützung

103

Geschäftsstelle Haushalt

11

**Fachbereich  
Rechnungswesen  
und Steuern**

13

**Fachbereich  
Investitionssteuerung  
und Controlling**

**Eigenbetrieb  
Kommunaler Immobilien  
Service (KIS)**

**Geschäftsbereich 2  
Jugend, Bildung, Kultur und Sport**

Beigeordnete GB 2  
Noosha Aubel



**23  
Fachbereich  
Jugend, Bildung  
und Sport**

2301  
Arbeitsgruppe  
Strategie

231  
Bereich  
Hoheitliche  
Jugendhilfe

232  
Bereich  
Regionale Kinder- und  
Jugendhilfe

233  
Bereich  
Familie, Freizeit und  
Sport

234  
Bereich  
Kindertagesbetreuung

235  
Bereich  
Bau- und Betrieb Kita/  
Schule

236  
Bereich  
Finanz- und  
Vertragsmanagement

**24  
Fachbereich  
Kultur und Museum**

241 Bereich  
Potsdam Museum  
Forum für Kunst und  
Geschichte

242  
Bereich  
Naturkundmuseum  
Potsdam

243  
Bereich  
Kultursteuerung und -  
marketing

245  
Bereich  
Kulturförderung

**27  
Fachbereich  
Bibliothek**

271  
Bereich  
Zentrale  
Bibliotheksdienste

272  
Bereich  
Stadtbibliothek

273  
Bereich  
Landesbibliothek

**28  
Fachbereich  
Volkshochschule**

2811  
Programmbereiche

2812  
Arbeitsgruppe  
VHS- Service

**29  
Fachbereich  
Musikschule**

2901  
Arbeitsgruppe  
Steuerung, Controlling,  
Service

Musikpädagogische  
Fachgruppen

**Geschäftsbereich 3  
Ordnung, Sicherheit,  
Soziales und Gesundheit**

Beigeordnete/r GB 3  
N.N.



**32**  
**Fachbereich  
Ordnung und Sicherheit**

**37**  
**Fachbereich  
Feuerwehr**

**38 \***  
**Fachbereich  
Soziales und  
Gesundheit**

**39 \***  
**Fachbereich  
Wohnen, Arbeit  
und Integration**

**321** Bereich  
Allgemeine Ordnungs-  
angelegenheiten

**3701** Arbeitsgruppe  
Verwaltung, Haushalt,  
Vergabe

**381** Bereich  
Vertrags- und  
Verwaltungs-  
management

**391**  
Bereich  
Wohnen

**322**  
Bereich  
Bürgerservice

**371**  
Bereich  
Regionalleitstelle,  
Service und Logistik

**383** Bereich  
Soziale Leistungen  
und Integration

**392**  
Bereich  
Arbeit und Integration

**324**  
Bereich  
Bußgeldstelle

**372**  
Bereich  
Gefahrenabwehr

**384** Bereich  
Gesundheitssoziale  
Dienste und Senioren

**325** Bereich  
öffentlich-rechtlicher  
Entsorgungsträger,  
Abfallentsorgung

**373** Bereich  
Gefahrenvorbeugung  
und Katastrophen-  
schutz

**385** Bereich  
Öffentlicher  
Gesundheitsdienst

**386** Bereich  
Veterinär- und  
Lebensmittelüber-  
wachung

\* bis zur Wahl des/  
der Beigeordneten  
GB 3 zeitweise im  
GB 1 verortet

**Geschäftsbereich 4  
Stadtentwicklung,  
Bauen, Wirtschaft und  
Umwelt**

Beigeordneter GB 4  
Bernd Rubelt

401  
Geschäftsstelle Bauen

403  
Koordinierungsstelle  
Klimaschutz

402  
Wirtschaftsförderung

404  
Planungsbüro und  
Projekte

**42  
Fachbereich  
Kataster und  
Vermessung**

**44  
Fachbereich  
Bauaufsicht, Denkmal-  
pflege, Umwelt und Natur**

**46  
Fachbereich  
Stadtplanung und  
Stadterneuerung**

**47  
Fachbereich  
Grün- und  
Verkehrsflächen**

421  
Bereich  
Vermessung,  
Geodateninfrastruktur

441  
Bereich  
Untere  
Bauaufsichtsbehörde

4602 Arbeitsgruppe  
Programmsteuerung  
und Finanzierung

471  
Bereich  
Verwaltung/  
Finanzmanagement

422  
Bereich  
Liegenschaftskataster

442  
Bereich  
Untere Denkmalschutz-  
behörde

461  
Bereich  
Verkehrsentwicklung

472  
Bereich  
Grünflächen

443  
Bereich  
Umwelt und Natur

462  
Bereich  
Verbindliche  
Bauleitplanung

473  
Bereich  
Friedhöfe

463  
Bereich  
Planungsrecht

474  
Bereich  
Verkehrsanlagen

464  
Bereich  
Stadtentwicklung

475  
Bereich  
Verkehr und Technik

466  
Bereich  
Stadterneuerung



**Geschäftsbereich 5  
Zentrale Verwaltung**

Dezernent GB 5  
Dieter Jetschmanegg (komm.)

501  
Strategische Steuerung

502  
Büro der Stadtverordneten-  
versammlung

**51  
Fachbereich  
Kommunikation u.  
Partizipation**

511 Bereich  
Presse und  
Kommunikation

512 Bereich  
Marketing

513 Bereich  
Partizipation und  
Tolerantes Potsdam

**52  
Fachbereich  
Recht und u.  
Vergabemanagement**

521 Bereich Recht und  
Versicherung

522 Bereich  
Vergabemanagement

**53  
Fachbereich  
Personal- u. Organi-  
sation**

531  
Bereich Personal

532  
Bereich Organisation

533  
Bereich Gesunde  
Verwaltung

**54  
Fachbereich  
E-Government**

541  
Bereich IT-Strategie und  
Gesamtsteuerung

542  
Bereich IT-Infrastruktur  
und Service

**55  
Fachbereich  
Verwaltungs-  
management**

551  
Bereich Zentrale  
Projektorganisation

552  
Bereich Zentrale Dienste

553  
Bereich Statistik und  
Wahlen

**Oberbürgermeister  
Mike Schubert**

901 Büro des Oberbürgermeisters

902 Beteiligungsmanagement

904 Büro für Chancengleichheit und Vielfalt

905 Personalrat

907 Rechnungsprüfungsamt

909 Stabsstelle Sicherheitsingenieurin/ Betriebsärztlicher Dienst

**Geschäftsbereich 1  
Finanzen, Investitionen und Controlling**

Bürgermeister  
Burkhard Exner

**Geschäftsbereich 2  
Jugend, Bildung, Kultur und Sport**

Beigeordnete GB 2  
Noosha Aubel

**Geschäftsbereich 3  
Ordnung, Sicherheit, Soziales und Gesundheit**

Beigeordnete/r GB 3  
N.N.

**Geschäftsbereich 4  
Stadtentwicklung, Bauen, Wirtschaft und Umwelt**

Beigeordneter GB 4  
Bernd Rubelt

**Geschäftsbereich 5  
Zentrale Verwaltung**

Dezernent GB 5  
Dieter Jetschmanegg (komm.)

101 Steuerungsunterstützung

103 Geschäftsstelle Haushalt

11 **Fachbereich Rechnungswesen und Steuern**

13 **Fachbereich Investitionssteuerung und Controlling**

**Eigenbetrieb Kommunalen Immobilien Service (KIS)**

23 **Fachbereich Jugend, Bildung und Sport**

24 **Fachbereich Kultur und Museum**

27 **Bibliothek**

28 **Volkshochschule**

29 **Musikschule**

32 **Fachbereich Ordnung und Sicherheit**

37 **Fachbereich Feuerwehr**

38 \* **Fachbereich Soziales und Gesundheit**

39 \* **Fachbereich Wohnen, Arbeit und Integration**

401 Geschäftsstelle Bauen

402 Wirtschaftsförderung

403 Koordinierungsstelle Klimaschutz

404 Planungsbüro und Projekte

42 **Fachbereich Kataster und Vermessung**

44 **Fachbereich Bauaufsicht, Denkmalpflege, Umwelt und Natur**

46 **Fachbereich Stadtplanung und Stadterneuerung**

47 **Fachbereich Grün- und Verkehrsflächen**

501 Strategische Steuerung

502 Büro der Stadtverordnetenversammlung

51 **Fachbereich Kommunikation u. Partizipation**

52 **Fachbereich Recht und u. Vergabemanagement**

53 **Fachbereich Personal- u. Organisation**

54 **Fachbereich E-Government**

55 **Fachbereich Verwaltungsmanagement**

**Hinweis:** Die Vergabe aller neuen Organisationsnummern ist vorbehaltlich der Prüfung der Vergabemöglichkeit dieser

\* bis zur Wahl des/ der Beigeordneten GB 3 zeitweise im GB 1 verortet

Vielen Dank  
für die Aufmerksamkeit.