



Protokollauszug

aus der
84. öffentliche/nichtöffentliche Sitzung des Ausschusses für Stadtentwicklung, Bauen und Verkehr
vom 30.04.2019

öffentlich

Top 5.5 Sanierungskonzept der Mühlenstraße, Jutestraße und Wollestraße (nördlicher Abschnitt) im Sanierungsgebiet Babelsberg Nord

Herr Meyer (Stadtkontor GmbH) stellt anhand einer Präsentation das Sanierungskonzept vor. Die Planung wird in diesem Jahr abgeschlossen. Im Jahr 2020 ist die Durchführung der Maßnahme vorgesehen.

Herr Kirsch hinterfragt das Erfordernis der Regenwasserentwässerung bei einem vorhandenen Grünstreifen.

Frau Hüneke erinnert an eine frühere Verabredung, dass die Mühlenstraße nicht gemacht wird und bittet die Verwaltung, dies zu prüfen.

Es wird gebeten, die Präsentation der Niederschrift beizufügen.

Sanierungsgebiet Babelsberg Nord

Konzept zur Sanierung der
Mühlen-, Jute-, und
Wollestraße (nördlicher Abschnitt)



Park Babelsberg

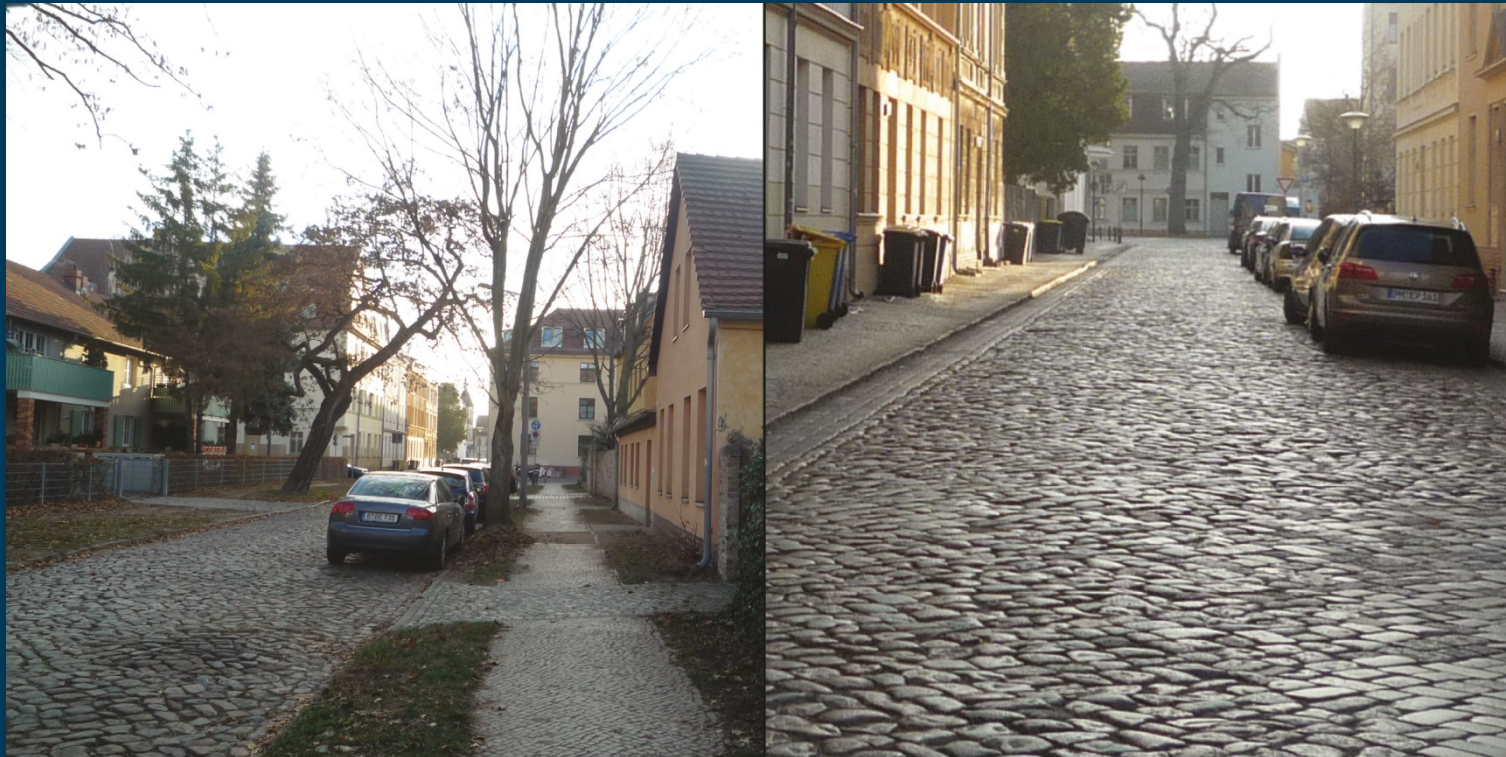
Sanierungsgebiet
Babelsberg Nord



Mühlenstraße - Bestand



Jutestraße - Bestand



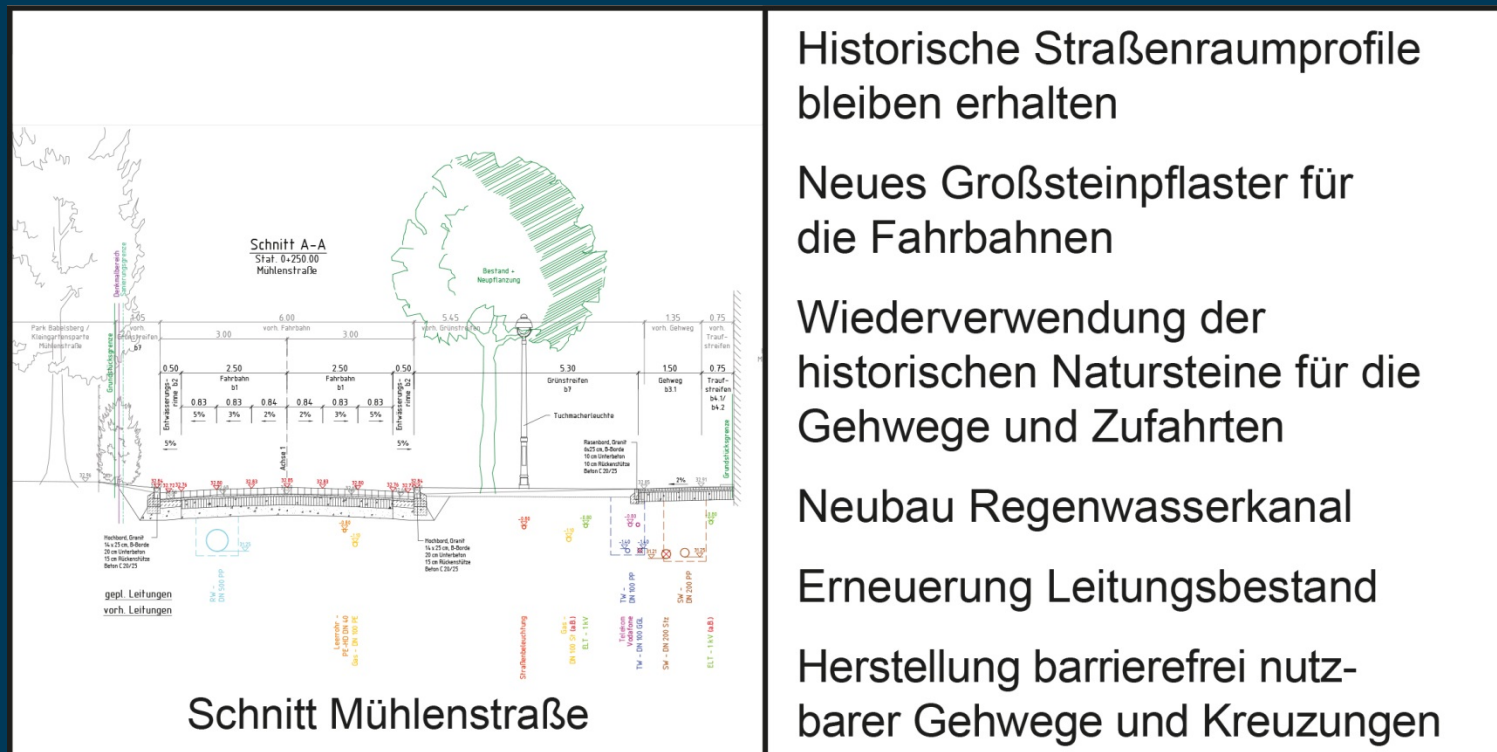
Wollestraße (nördl. Abschnitt) - Bestand



Sanierungsbedarf

- | | |
|--|--|
| <ul style="list-style-type: none">• Alle Natursteinbefestigungen sind stark überholungsbedürftig.• Unebene Gehwege und Fahrbahnabsenkungen.• Erhebliche Nutzungseinschränkungen insbesondere für Fußgänger und Radfahrer.• Medien sind tlw. über 80 Jahre alt und bedürfen dringend der Erneuerung. | <ul style="list-style-type: none">• Durchführung der Baumaßnahme wurde bei Erhebung der Ausgleichsbeträge berücksichtigt.• Anwohner erwarten die kostenneutrale Straßensanierung.• Einbindung der geplanten Regenentwässerung in das übergeordnete Regenwasserentsorgungssystem. |
|--|--|

Übergeordnete Planung für alle drei Straßenzüge



Historische Straßenraumprofile
bleiben erhalten

Neues Großsteinpflaster für
die Fahrbahnen

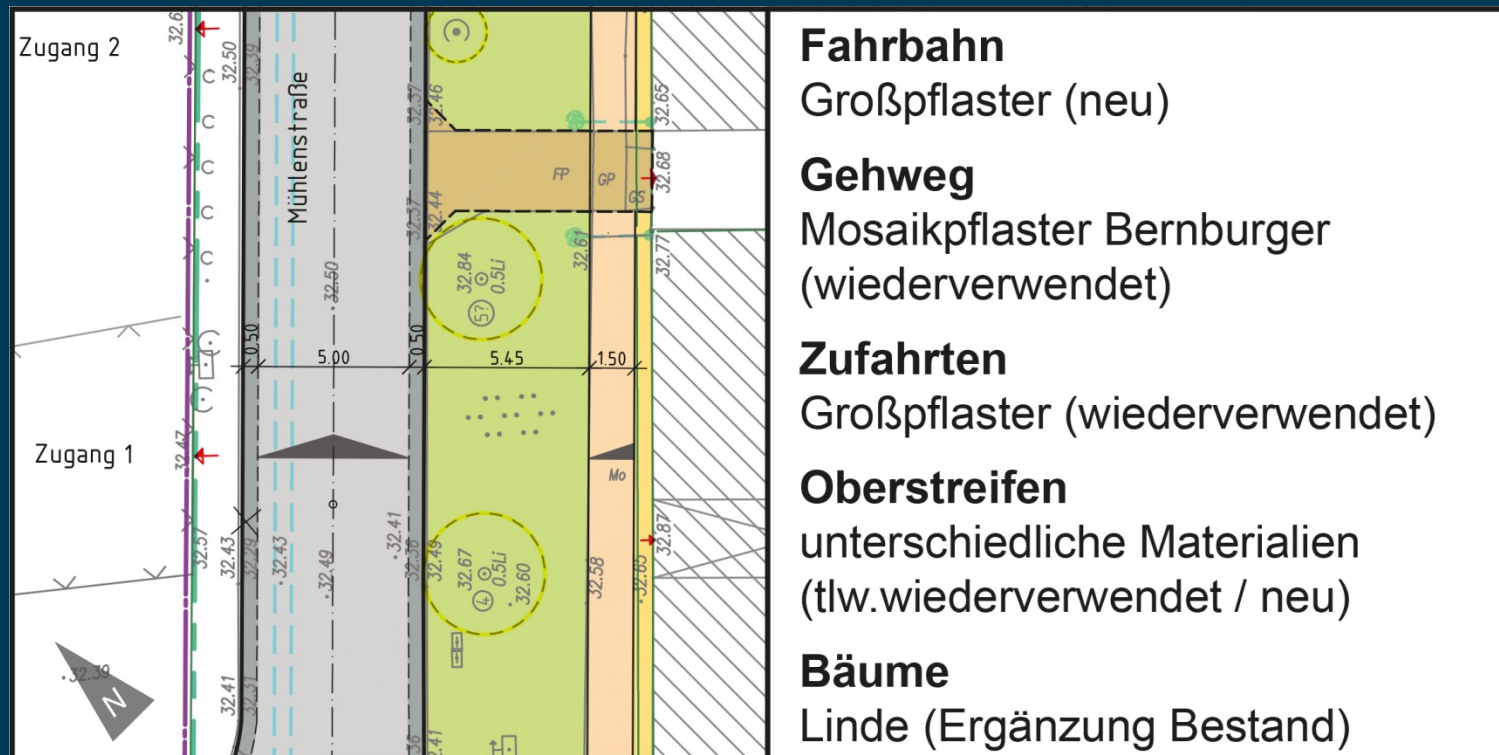
Wiederverwendung der
historischen Natursteine für die
Gehwege und Zufahrten

Neubau Regenwasserkanal

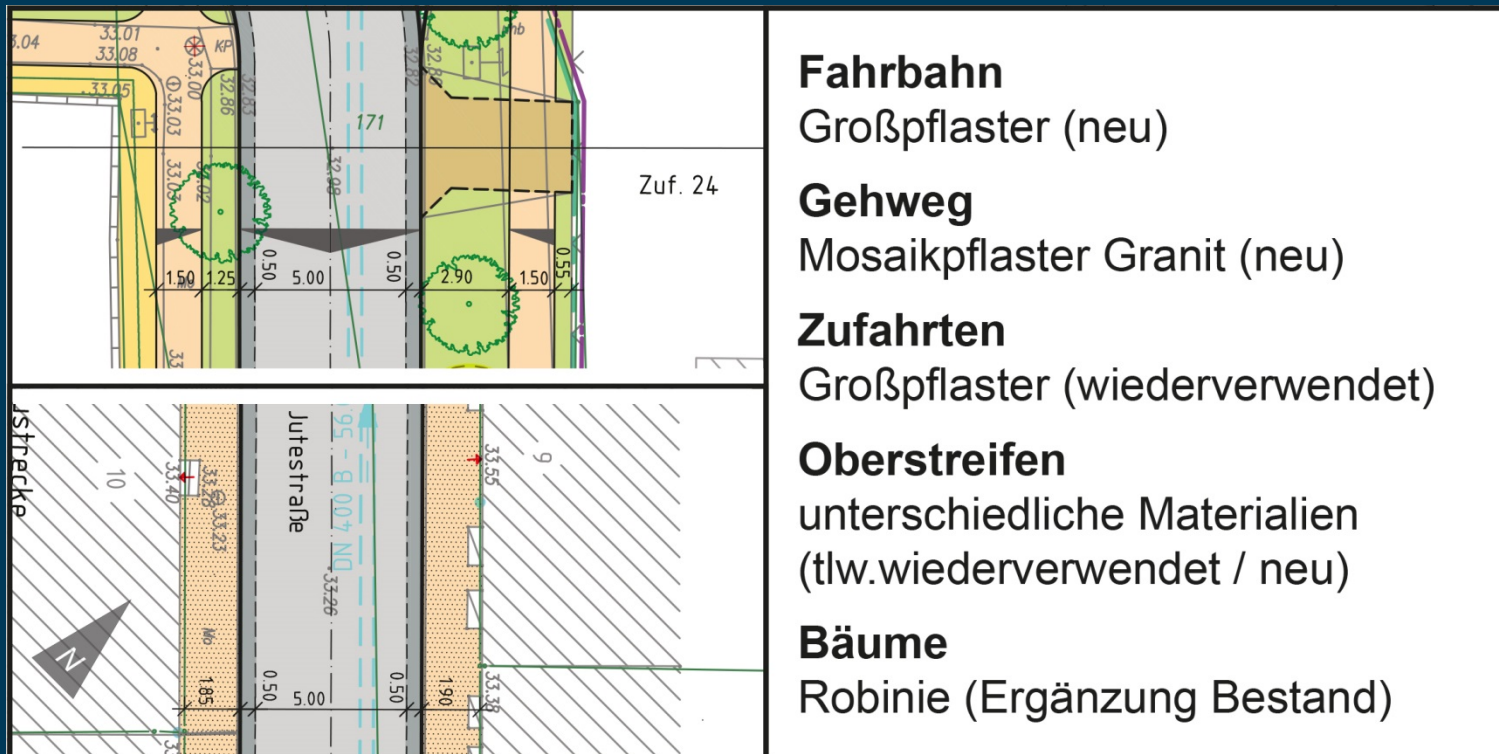
Erneuerung Leitungsbestand

Herstellung barrierefrei nutz-
barer Gehwege und Kreuzungen

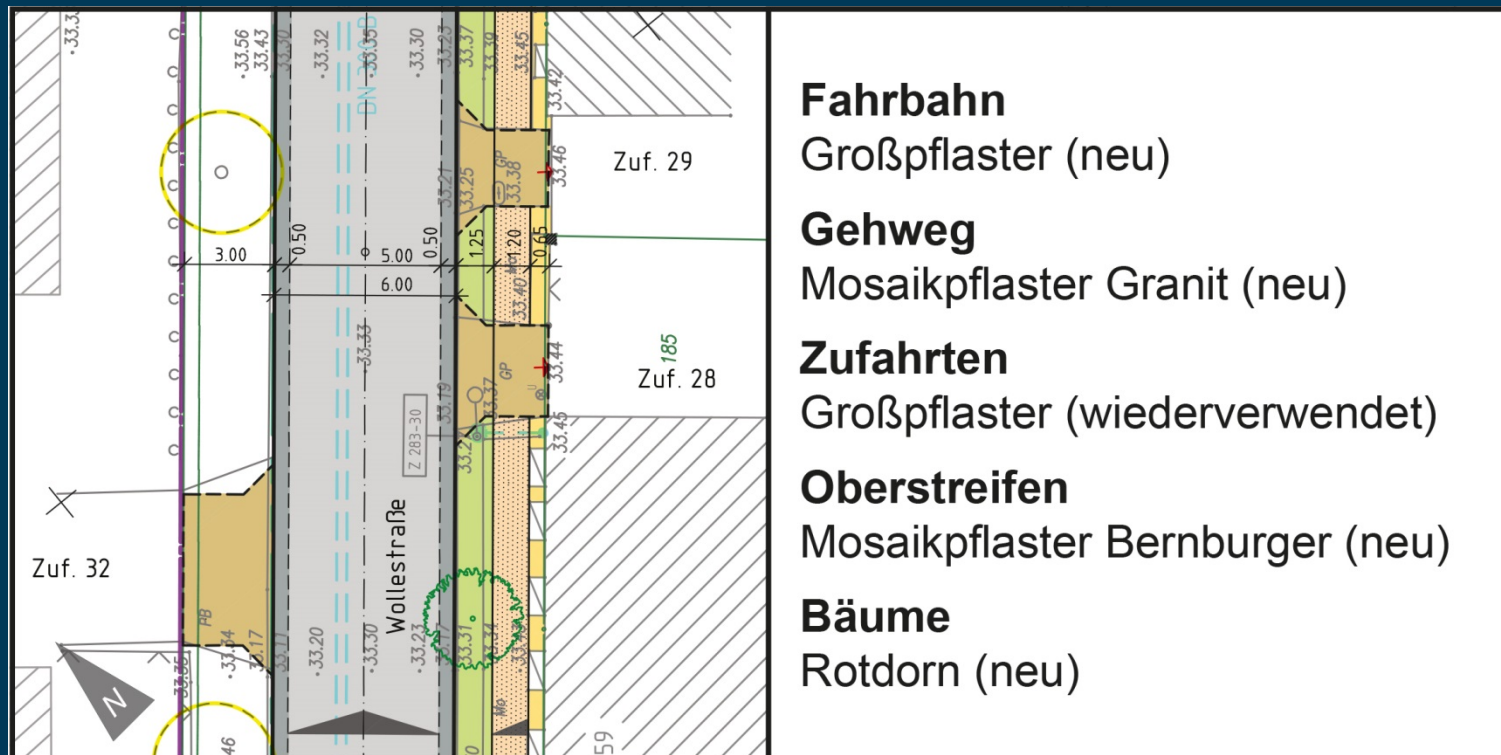
Mühlenstraße - Ausschnitt Neuplanung



Jutestraße - Ausschnitt Neuplanung



Wollestraße (nördl. Abschnitt) - Ausschnitt Neuplanung





Vielen Dank
für die Aufmerksamkeit.