



**Betreff:**

öffentlich

**1. Änderungssatzung zur Straßenreinigungs- und Winterdienstsatzung der Landeshauptstadt Potsdam**

Einreicher: Fachbereich Grün- und Verkehrsflächen	Erstellungsdatum <u>22.10.2019</u>
	Eingang 502: _____

Beratungsfolge:		Empfehlung	Entscheidung
Datum der Sitzung	Gremium		
19.11.2019	Ortsbeirat Groß Glienicke		
19.11.2019	Ortsbeirat Neu Fahrland		
19.11.2019	Ortsbeirat Uetz-Paaren		
20.11.2019	Ausschuss für Finanzen		
21.11.2019	Ortsbeirat Golm		
21.11.2019	Ortsbeirat Satzkorn		
25.11.2019	Ortsbeirat Grube		
26.11.2019	Ortsbeirat Marquardt		
27.11.2019	Ortsbeirat Fahrland		
28.11.2019	Ausschuss für Klima, Umwelt und Mobilität		
28.11.2019	Ortsbeirat Eiche		
04.12.2019	Stadtverordnetenversammlung der Landeshauptstadt Potsdam		

**Beschlussvorschlag:** Die Stadtverordnetenversammlung möge beschließen:

**1. Änderungssatzung zur Straßenreinigungs- und Winterdienstsatzung der Landeshauptstadt Potsdam einschließlich der Anlage „Straßenverzeichnis“**

Überweisung in den Ortsbeirat/die Ortsbeiräte:  Ja, in folgende OBR:  Nein

- Anhörung gemäß § 46 Abs. 1 BbgKVerf
- zur Information



## Berechnungstabelle Demografieprüfung:

Wirtschaftswachstum fördern, Arbeitsplatzangebot erhalten bzw. ausbauen Gewichtung: 30	Ein Klima von Toleranz und Offenheit in der Stadt fördern Gewichtung: 10	Gute Wohnbedingungen für junge Menschen und Familien ermöglichen Gewichtung: 20	Bedarfsgerechtes und qualitativ hochwertiges Betreuungs- und Bildungsangebot für Kinder u. Jugendl. anbieten Gewichtung: 20	Selbstbestimmtes Wohnen und Leben bis ins hohe Alter ermöglichen Gewichtung: 20	Wirkungsindex Demografie	Bewertung Demografie-relevanz
					<b>0</b>	<b>keine</b>

### Begründung:

Die mit der Straßenreinigung verbundenen prognostizierten reinen Dienstleistungskosten weisen für den neuen Kalkulationszeitraum 2020/21 eine Steigerung von 4,3 % aus. Verbunden mit der zu berücksichtigenden Kostenunterdeckung aus den Jahren 2016/17 führt dies zu Gebührenerhöhungen in den leistungsintensiven Reinigungsklassen RK 1, 2 und 5.

In den zurückliegenden Jahren wurden durch die Stadtverordnetenversammlung zahlreiche Beschlüsse zur Verbesserung der Sauberkeit im öffentlichen Raum gefasst, die einen direkten Einfluss auf die Durchführung der Reinigung und die Kostenstruktur haben. Hierbei handelt es sich u. a. um die Beschlüsse 13/SVV/0234 vom 05.06.2013 und 18/SVV/0784 vom 05.12.2018 zur Erweiterung der Laubaufnahme- und -entsorgung im Bereich der öffentlichen Straßen im Rahmen der (gebührenpflichtigen) Straßenreinigung.

In diesem Zusammenhang ist ebenfalls auf den Beschluss 18/SVV/0888 vom 30.01.2019 zum Einsatz von Laubsaugern- und -bläsern zu verweisen. Über die mit der stufenweisen Umrüstung der Technik auf Akku-Geräte verbundenen Veränderungen in der Kostenstruktur wurde bereits in der Mitteilungsvorlage 19/SVV/0364 informiert.

Maßgeblichen Einfluss auf die Leistungsmenge und Qualität bei der Straßenreinigung hat der Beschluss 16/SVV/0493 zur Durchführung einer Sauberkeitskampagne in Potsdam. Hierzu wurde mit allen beteiligten Akteuren und den Stadtverordneten ein Maßnahmenplan entwickelt, der zu einer Verbesserung des Stadtbildes führen soll.

Als Schwerpunktbereiche für erforderlichen Maßnahmen im Rahmen der Straßenreinigung wurden die Innenstadt (zum Beispiel Brandenburger Straße, Friedrich-Ebert-Str. bis zum Hauptbahnhof) sowie die Wohngebiete Schlaatz, Drewitz und Kirchsteigfeld festgestellt.

Seit 2018 wurden bereits erste Veränderungen bei der Reinigungshäufigkeit und den Qualitätsstandards (z. B. Erweiterung RK 1 auf den Bereich Hauptbahnhof) mit äußerst positiven Ergebnissen eingeführt. Im Zusammenhang mit dem Workshop zur Weiterentwicklung der Potsdamer Innenstadt am 9.09.2017 wurde die Umsetzung des Maßnahmenplanes als eines der Handlungsfelder definiert.

Am Stadtplatz Schlaatz wurde in einer Testphase ab Mai 2018 die zweimal wöchentliche Reinigung durchgeführt. Dies war Ergebnis des Workshops „Sauberkeit und Ordnung im Wohngebiet Schlaatz“ mit dem Arbeitskreis StadtSpuren. Die Auswirkungen auf Ordnung und Sauberkeit im Platzumfeld wurden mit dem Arbeitskreis StadtSpuren ausgewertet und sind nachweislich positiv. Daher ist die Erweiterung der RK 2 auf die vorgenannten Bereiche ab 2020 zur Verbesserung des Wohnumfeldes der Stadtplätze Schlaatz, Drewitz und Kirchsteigfeld vorgesehen.

Für den anstehenden Kalkulationszeitraum 2020/21 haben die vorgenannten Beschlüsse und Festlegungen direkten Einfluss, da dies die Leistungsmengen und -qualitäten festschreibt.

Der Landeshauptstadt Potsdam obliegt nach § 49a des Brandenburgischen Straßengesetzes die ordnungsgemäße Reinigung der Straßen (Straßenreinigung und Winterdienst). Art und Umfang der Reinigung richten sich nach den örtlichen Erfordernissen.

Die Landeshauptstadt Potsdam betreibt die Reinigung als öffentliche Einrichtung. Auf der Grundlage des Kommunalabgabengesetzes (KAG) sind für die Benutzung der öffentlichen Einrichtung Gebühren zu erheben.

Mit Ablauf des Kalkulationszeitraumes 2018/2019 ist die Kalkulation und Beschlussfassung der Benutzungsgebühren Straßenreinigung sowie Winterdienst 2020/2021 erforderlich. Unter Anwendung des KAG kann der Kalkulationszeitraum zwei Jahre betragen. Hiervon soll wiederum Gebrauch gemacht werden. Die vorliegende Kalkulation umfasst den Zeitraum 2020/2021.

Die im Kalkulationszeitraum 2016/2017 entstandenen Kostenüber- und -unterdeckungen wurden berücksichtigt. In den Reinigungsklassen 1 und 2 (Innenstadt) sowie 5 waren in den Jahren 2016/2017 Kostensteigerungen zu verzeichnen. Maßgeblich hierfür war der erhöhte Reinigungsbedarf insbesondere in der Innenstadt während der Sommersaison (Mai bis September) sowie die bedarfsgerechte Anpassung der Laubbeseitigung.

Die Laubmenge, die von Fahrbahnen und Straßennebenflächen aufgenommen und entsorgt werden muss, erhöht sich im Vergleich zu den Vorjahren (2014/15) um ca. 40 %. Die entsprechenden gebührenfähigen Kosten für die Laubbeseitigung ab 2020, die Aufrechterhaltung der erreichten Qualitätsstandards und die Berücksichtigung der Kostenunterdeckung in den Reinigungsklassen 1, 2 und 5 aus dem Kalkulationszeitraum 2016/2017 führen in den genannten Reinigungsklassen zu einem Anstieg der Gebühren.

Weiterhin ist eine Anpassung des Reinigungsturnus und der Zuordnung von Straßen in Reinigungsklassen auf Grund eines veränderten Reinigungsbedarfes erfolgt (Anlage Straßenverzeichnis). Die Reinigungsklasse 2 wird erweitert auf die stark genutzten Stadtplätze im Schlaatz, in Drewitz und im Kirchsteigfeld.

Unter Berücksichtigung der Beschlusslage der SVV hinsichtlich der Laubbeseitigung von öffentlichen Straßen im Herbst (18/SVV/0784) fand eine Evaluierung der Maßnahmen zur Laubentsorgung statt. Es wurde festgestellt, dass die Notwendigkeit der Ausweitung der Laubentsorgung auf öffentlichen Straßen und Plätzen notwendig ist, um die Verkehrssicherheit, Ordnung und Sauberkeit sicherzustellen.

Die Übertragung von Reinigungspflichten (hier Laub) auf Anlieger ist nur dann unzulässig, wenn die Erfüllung der Pflicht nicht mit unverhältnismäßigen Schwierigkeiten verbunden ist oder eine unverhältnismäßige Belastung für den Anlieger bedeuten würde.

Es bedarf daher einer sorgfältigen Prüfung, bei welchen Straßen dies nach den örtlichen Gegebenheiten zumutbar ist oder nicht. Bei der Beurteilung, ob die Reinigung noch zumutbar ist, ist darauf abzustellen, ob sich die Reinigungspflicht bei regelmäßiger Laubentfernung noch als zumutbar darstellt.

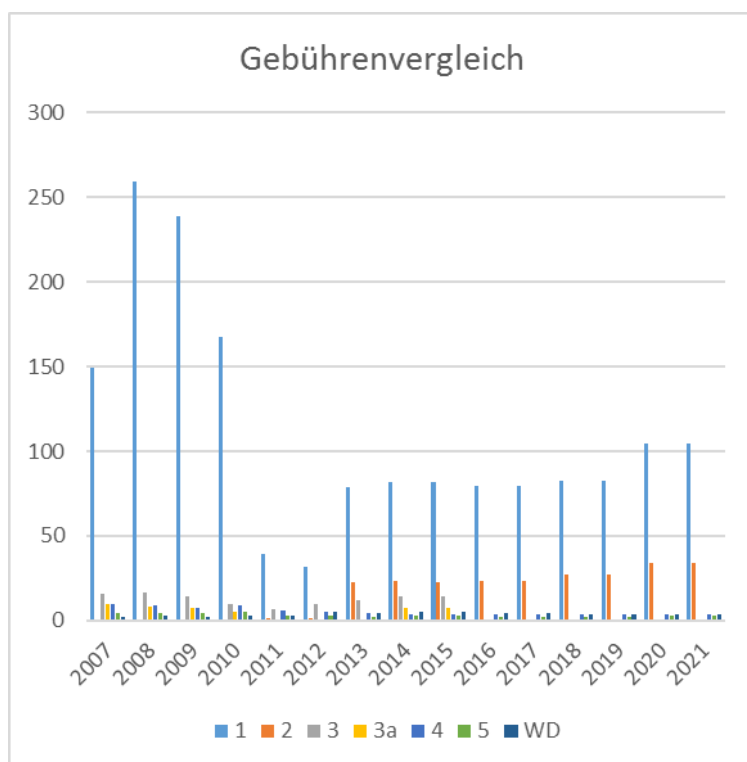
Mit der Mitteilungsvorlage 19/SVV/0364 wurden bereits die Ergebnisse der Evaluierung und die sich daraus ergebenden Änderungen in der Gebührenstruktur erläutert.

In Auswertung der geltenden Rechtslage und der durchgeführten Verwaltungsverfahren im Zusammenhang mit der Erhebung der Straßenreinigungsgebühren in den zurückliegenden Jahren (Widersprüche und Klagen) und der bundesweiten Rechtsprechung zum Thema wurde die Straßenreinigungs- und Winterdienstsatzung vom 10.11.2017 einer inhaltlichen und rechtlichen Prüfung unterzogen. Vereinzelt sind Klarstellungen erfolgt (z. B. § 1 Abs. 3, § 2 Abs. 2, § 3 Abs. 3, 10 u. 12, § 6 Abs. 1 u. 5).

Ein Vergleich der Gebührenentwicklung unter Beachtung der Veränderungen im Leistungsvolumen und der Qualität ist nachfolgend dargestellt.

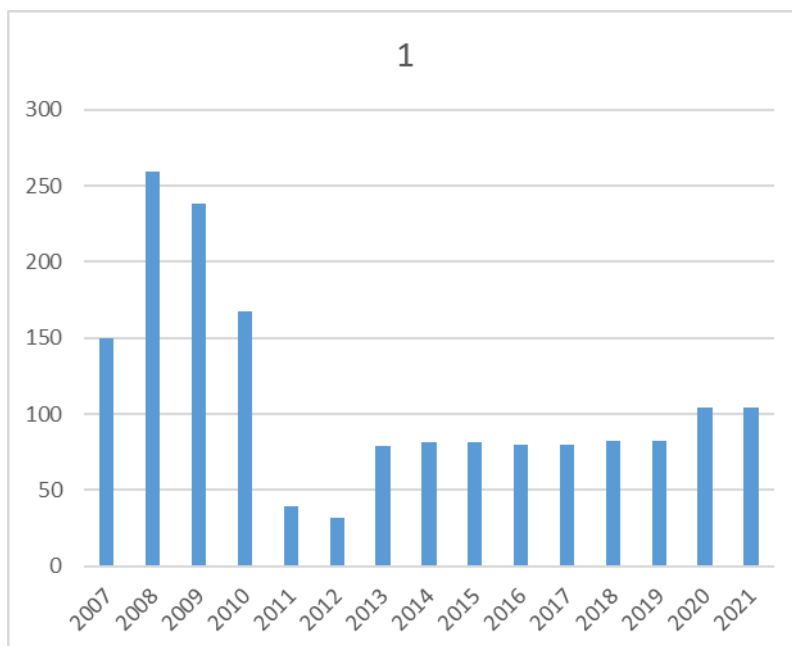
## Vergleich der Straßenreinigungs- und Winterdienstgebühren in Euro je Frontmeter

	1	2	3	3a	4	5	WD
2007	149,55	0	15,94	9,64	9,58	4,72	2,48
2008	259,48	0	16,56	8,6	9,12	4,45	3,19
2009	238,46	0	14,42	7,55	7,29	4,57	2,30
2010	167,68	0	9,77	5,02	9,00	5,28	3,06
2011	39,68	1,69	6,90	0	5,70	3,18	2,76
2012	31,98	1,69	9,98	0	5,09	3,13	5,56
2013	78,90	22,56	12,19	0	4,12	2,04	4,72
2014	81,62	23,53	14,34	7,78	3,89	2,75	4,89
2015	81,62	22,53	14,34	7,78	3,89	2,75	4,89
2016	79,68	23,31	0	0	3,48	2,43	4,06
2017	79,68	23,31	0	0	3,48	2,43	4,06
2018	82,17	26,87	0	0	3,59	2,33	4,03
2019	82,17	26,87	0	0	3,59	2,33	4,03
2020	104,3	34,15	0	0	3,56	3,08	3,90
2021	104,3	34,15	0	0	3,56	3,08	3,90



## Reinigungsklasse 1

	<b>1</b>
2007	149,55
2008	259,48
2009	238,46
2010	167,68
2011	39,68
2012	31,98
2013	78,90
2014	81,62
2015	81,62
2016	79,68
2017	79,68
2018	82,17
2019	82,17
2020	104,3
2021	104,3



Von der Zuordnung in die RK 1 sind 1 % der Grundstückseigentümer/Gebührenpflichtigen betroffen. Die Zuordnung der Straße zur RK 1 ist an den aktuellen Bestand an öffentlichen Straßen und deren Nutzung und Reinigungsbedarf anzupassen (Erweiterung fett gedruckt).

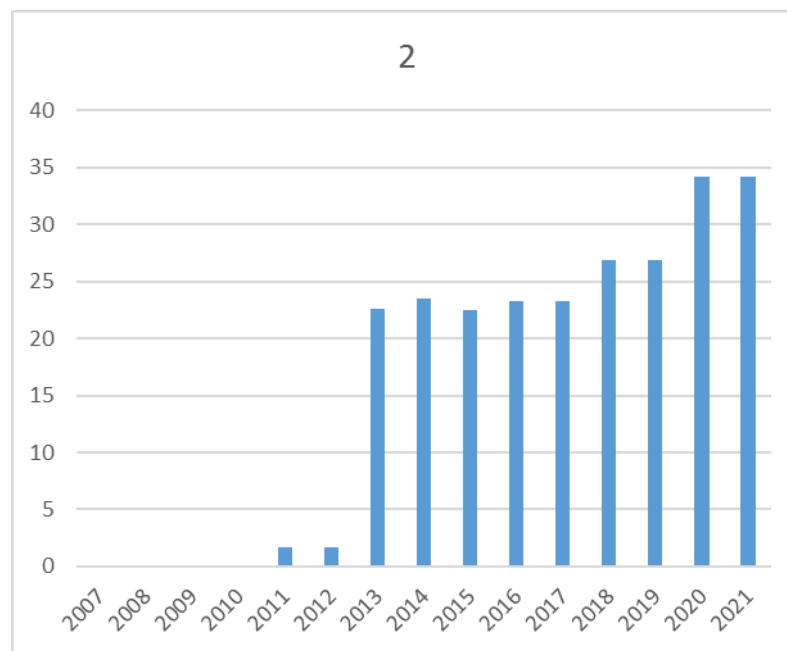
Alter Markt	Nördliche Innenstadt	Platz
Bahnhofsvorplatz	Südliche Innenstadt	Hauptbahnhof
Brandenburger Straße	Nördliche Innenstadt	
Breite Straße	Nördliche Innenstadt	<b>FR und WD</b> Friedrich-Ebert-Straße bis Heinrich-Mann-Allee inkl. Lange Brücke und Vorplatz Filmmuseum
Friedrich-Ebert-Straße	Nördliche Innenstadt	FR und WD Nauener Tor bis Breite Straße
<b>Heinrich-Mann-Allee</b>	<b>Waldstadt</b>	<b>FR und WD Babelsberger Straße bis Friedrich-Engels-Straße</b>
Humboldtstraße	Nördliche Innenstadt	
<b>Kaiserstraße (alte Bezeichnung ist nach Benennung zu korrigieren)</b>	<b>Nördliche Innenstadt</b>	
Otto-Braun-Platz	Nördliche Innenstadt	

Platz der Einheit	Nördliche Innenstadt	FR und WD Fahrbahn und Platzfläche sowie FR vor Wilhelm Galerie
Schloßstraße zzgl. neuer Teil n. z. b.	Nördliche Innenstadt	FR und WD Friedrich-Ebert-Straße bis Alter Markt
Schwertfegerstraße zzgl. neuer Teil n. z. b.	Nördliche Innenstadt	FR und WD Friedrich-Ebert-Straße bis Kaiserstraße
Steubenplatz	Nördliche Innenstadt	

Es findet eine tägliche Mischreinigung von Hauswand zu Hauswand statt. Das heißt, die Gehwegreinigung erfolgt durch die LHP und die Eigentümer müssen diese nicht selber oder durch einen Dienstleister kostenpflichtig erledigen lassen. Im gesamten Bereich werden Flächen der Fahrradabstellanlagen, Treppen, Rampen, Unterführungen gereinigt. Wildkraut/Aufwuchs ist mit zu beseitigen, insbesondere an Einbauten (Straßenschilder, Verkehrszeichen, Fahrradständern, Abfallbehälter usw.). Darüber hinaus ist ein mobiles (Hand)Reinigungsteam in der Hauptsaison (Mai bis September) zusätzlich am Nachmittag als 2. Tour zusätzlich unterwegs. In der Laubsaison Oktober bis Dezember erfolgt die bedarfsgerechte Laubmischreinigung im gesamten Bereich (Fahrbahn und Gehweg) der durch die LHP (mehr Personal und Technikeinsatz).

## Reinigungsstufe 2

	2
2007	0
2008	0
2009	0
2010	0
2011	1,69
2012	1,69
2013	22,56
2014	23,53
2015	22,53
2016	23,31
2017	23,31
2018	26,87
2019	26,87
2020	34,15
2021	34,15



Von der Zuordnung in die Reinigungsstufe 2 sind 3% der Grundstückseigentümer/Gebührenpflichtigen betroffen. Es handelt sich um Straßen im direkten Innenstadtbereich (z. B. Dortustraße, Gutenbergstr. usw.) sowie um Abschnitte der Karl-Liebnecht-Straße und Rudolph-Breitscheid-Straße in Babelsberg.

Ab 2020 soll eine Erweiterung um die Stadtplätze (Ernst-Busch-Platz, Heiner-Carow-Platz und Schlaatz) vorgenommen werden. In einer Testphase erfolgte ab Mai 2018 am Stadtplatz Schlaatz die zweimal wöchentliche Reinigung. Die Auswirkungen auf Ordnung und Sauberkeit im Platzumfeld wurden mit dem Arbeitskreis Stadtspuren ausgewertet und sind nachweislich positiv. Daher ist die Erweiterung der RK 2 auf die vorgenannten Bereiche ab 2020 zur Verbesserung des Wohnumfeldes geplant.

In der RK 2 findet eine Mischreinigung (maschinell und Handreiniger) der Fahrbahn zweimal in der Woche statt. Alle in der Satzung benannten Fahrbahnteile sind somit bei der Reinigung zu betreuen



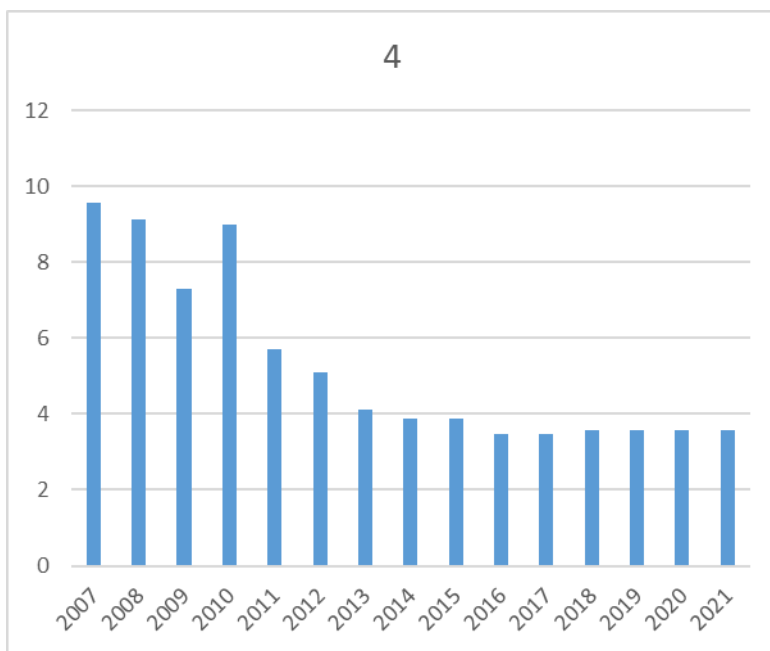
(Treppen, Rampen usw.). Das Wildkraut/Aufwuchs ist regelmäßig sowohl auf Flächen als auch an Einbauten (siehe RK 1) zu entfernen.

Darüber hinaus ist im Innenstadtbereich ein mobiles (Hand)Reinigungsteam in der Hauptsaison (Mai bis September) am Nachmittag in einer 2. Tour eingesetzt. Nach der Winterperiode hat eine Grundreinigung zu erfolgen. Bei Natursteinpflasterstraßen ist zum Schutz des Pflasters, der Anteil der Handreinigung gegenüber der maschinellen Reinigung erhöht.

In der Laubsaison Oktober bis Dezember erfolgt die bedarfsgerechte Laubmischreinigung im Fahrbahnbereich und Straßenbegleitgrün durch die LHP (mehr Personal und Technikeinsatz).

### Reinigungsklasse 4

	4
2007	9,58
2008	9,12
2009	7,29
2010	9,00
2011	5,70
2012	5,09
2013	4,12
2014	3,89
2015	3,89
2016	3,48
2017	3,48
2018	3,59
2019	3,59
2020	3,56
2021	3,56

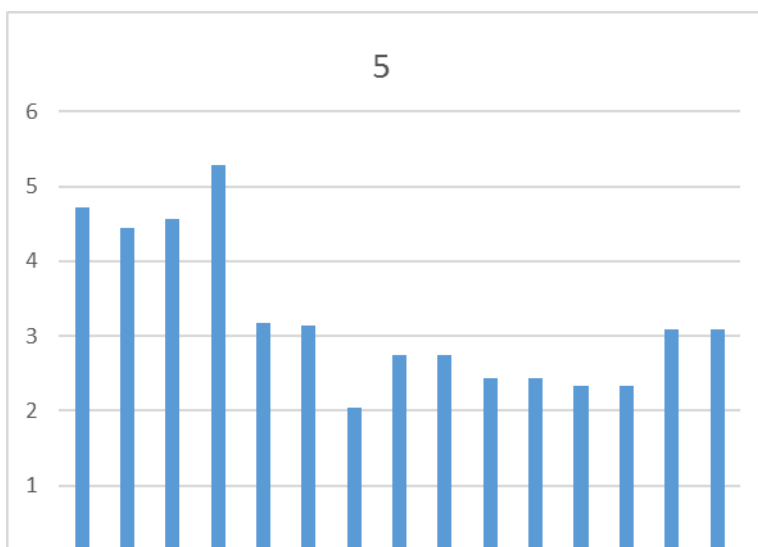


Von der Zuordnung in die RK 4 sind 66 % der Grundstückseigentümer/Gebührenpflichtigen betroffen. In der RK 4 findet eine Mischreinigung (maschinell und Handreiner) der Fahrbahn alle 4 Wochen turnusgemäß statt. Alle in der Satzung benannten Fahrbahnteile sind somit bei der Reinigung zu betreuen (Treppen, Rampen usw.). Das Wildkraut/Aufwuchs ist regelmäßig sowohl auf Flächen als auch an Einbauten (siehe RK 1) zu entfernen.

In der Laubsaison Oktober bis Dezember erfolgt die bedarfsgerechte Laubmischreinigung im Fahrbahnbereich und Straßenbegleitgrün durch die LHP (mehr Personal und Technikeinsatz).

### Reinigungsklasse 5

	5
2007	4,72
2008	4,45
2009	4,57
2010	5,28
2011	3,18
2012	3,13
2013	2,04
2014	2,75
2015	2,75
2016	2,43



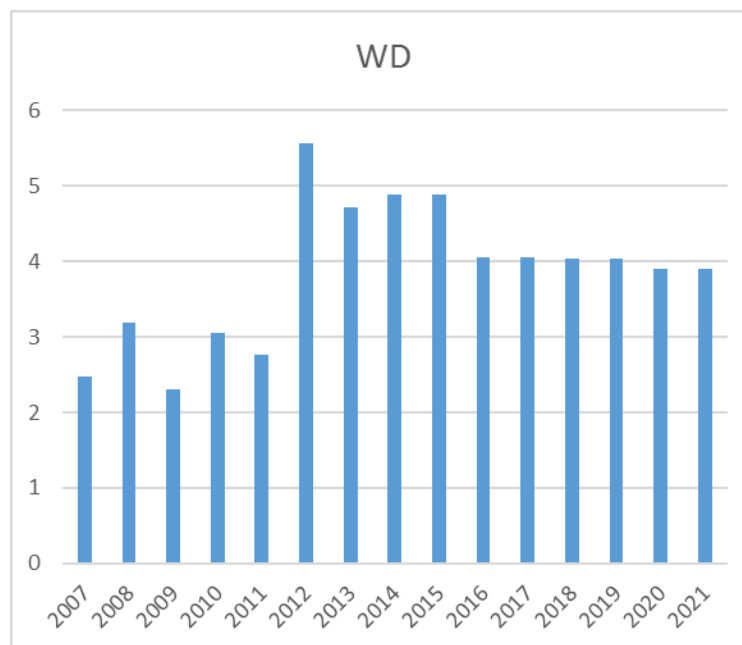
2017	2,43
2018	2,33
2019	2,33
2020	3,08
2021	3,08

Von der Zuordnung in die RK 5 sind 30 % der Grundstückseigentümer/Gebührenpflichtigen betroffen. Es erfolgt alle 4 Wochen eine maschinelle Reinigung der Fahrbahn. Bei Bedarf sind einzelne Flächen (wie Parktaschen, Mittelinseln usw.) mit Handreinigern zu betreuen. Auch Wildkraut/Unkraut an Einbauten ist bei Bedarf zu entfernen. Auch hier erfolgt bei Bedarf eine Grundreinigung nach der Wintersaison.

In der Laubsaison Oktober bis Dezember erfolgt die bedarfsgerechte Laubmischreinigung im Fahrbahnbereich und Straßenbegleitgrün durch die LHP (mehr Personal und Technikeinsatz).

## Winterdienst

	WD
2007	2,48
2008	3,19
2009	2,30
2010	3,06
2011	2,76
2012	5,56
2013	4,72
2014	4,89
2015	4,89
2016	4,06
2017	4,06
2018	4,03
2019	4,03
2020	3,90
2021	3,90



Winterdienst findet entsprechend § 49a des Brandenburgischen Straßengesetzes nur auf Straße statt, die verkehrsbeutend und gefährlich sind. Zur Einordnung der Straßen bzw. von Straßenabschnitten sind diese hinsichtlich ihrer Verkehrsbedeutung und auf Gefahren zu prüfen. Gefährliche Stellen existieren, wenn wegen ihrer eigentümlichen Gestaltung oder wegen bestimmter, nicht ohne weiteres erkennbarer Umstände ein Unfall selbst dann nahe liegt, wenn man die im Winter allgemein erforderliche Sorgfalt walten lässt.

Dazu gehören Stellen an denen Kraftfahrer bremsen, ausweichen oder Fahrtrichtung bzw. Geschwindigkeit ändern (Steigungen, Kreuzungen, Einmündungen, mehrspurige Straßen, Kurven, Verengungen, Brücken, Pflasterstraßen mit Gefälle usw.). Verkehrs wichtig sind verkehrsreiche Durchgangsstraßen, Ortsdurchfahrten und innerörtliche Hauptverkehrsstraßen, Sammelstraßen innerhalb von Wohngebieten, Strecken des ÖPNV, Schulbusstrecken, Straßen bzw. Abschnitte an denen Krankenhäuser, Rettungsambulanzen, Altenheime, Schulen, Kindergärten usw. vorhanden sind

Zur Erstellung des Straßenverzeichnisses WD sind diese Kriterien entsprechend zu berücksichtigen.

## Anlagen

- I. 1. Änderungssatzung zur Straßenreinigungs- und Winterdienstsatzung
- II. Anlage Straßenverzeichnis 2020/2021 zur Straßenreinigungs- und Winterdienstsatzung

- III. Synopse Änderungen Straßenreinigungs- und Winterdienstsatzung
- IV. Berichtsdokumentation zur Gebührenkalkulation 2020/2021
- V. Kalkulation
- VI. Finanzielle Auswirkungen, Darstellung der Haushaltsansätze 2020/2021

#### Anlagen

- VII. 1. Änderungssatzung zur Straßenreinigungs- und Winterdienstsatzung
- VIII. Anlage Straßenverzeichnis 2020/2021 zur Straßenreinigungs- und Winterdienstsatzung
- IX. Synopse Änderungen Straßenreinigungs- und Winterdienstsatzung
- X. Berichtsdokumentation zur Gebührenkalkulation 2020/2021
- XI. Kalkulation
- XII. Finanzielle Auswirkungen, Darstellung der Haushaltsansätze 2020/2021

## **1. Änderungssatzung zur Straßenreinigungs- und Winterdienstsatzung der Landeshauptstadt Potsdam vom 10.11.2017**

Die Stadtverordnetenversammlung der Landeshauptstadt Potsdam hat in ihrer Sitzung am..... folgende Änderungssatzung beschlossen:

### **Rechtsgrundlagen:**

- § 3 Kommunalverfassung des Landes Brandenburg (BbgKVerf) vom 18. Dezember 2007 (GVBl.I/07, [Nr. 19], S.286) zuletzt geändert durch Artikel 3 des Gesetzes vom 18. Dezember 2018 (GVBl.I/18, [Nr. 37], S.4)
- §§ 17, 47 und 49 a Brandenburgisches Straßengesetz (BbgStrG) in der Fassung der Bekanntmachung vom 28. Juli 2009 (GVBl.I/09, [Nr. 15], S.358) zuletzt geändert durch Artikel 2 des Gesetzes vom 18. Dezember 2018 (GVBl.I/18, [Nr. 37], S.3)
- §§ 1, 2, 4, 6 und 12 Kommunalabgabengesetz für das Land Brandenburg (KAG) in der Fassung der Bekanntmachung vom 31. März 2004 (GVBl.I/04, [Nr. 08], S.174), zuletzt geändert durch Artikel 1 des Gesetzes vom 19. Juni 2019 (GVBl.I/19, [Nr. 36])

## **§ 1**

### **Änderungen**

§ 1 Abs. 3 erhält folgende Fassung:

- 3) Als Fahrbahn im Sinne dieser Satzung gilt die gesamte Straßenfläche, die nicht Gehweg ist, also neben den dem Verkehr dienenden Teilen der Straße auch Trennstreifen, Mittelinseln, Mulden, befestigte Seitenstreifen, Bankette, Bushaltestellenbuchten, Parkbuchten, Parkplätze, Parkstreifen, Sicherheitsstreifen, Radwege, Brücken, Tunnel und Rampen.

Als Gehweg im Sinne dieser Satzung gelten:

- alle selbstständigen Gehwege,
- die gemeinsamen Fuß- und Radwege (Zeichen 240 Straßenverkehrsordnung (StVO)),
- alle erkennbar, abgesetzten für die Benutzung durch Fußgänger vorgesehenen Straßenteile einschließlich Haltestellen des öffentlichen Personen- und Nahverkehrs (ÖPNV) im Sinne von § 1 Abs. 7 dieser Satzung,
- bei Fehlen eines von der Fahrbahn abgesetzten Gehweges ein Streifen von jeweils 1,50 m Breite auf der Fahrbahn parallel zur Fahrbahnaußenkante,
- in verkehrsberuhigten Bereichen (Zeichen 325 STVO) ein Streifen von 1,50 m Breite entlang der Grundstücksgrenze sowie
- jeweils die dazu gehörenden Randstreifen; Randstreifen sind Nebenflächen zwischen Fahrbahn und Grundstücksgrenze, insbesondere Straßenbegleitgrün (Rasenflächen, Baumscheiben oder anderer Pflanzenwuchs) sowie unbefestigte oder befestigte Flächen im Übrigen zwischen Fahrbahn und Grundstücksgrenze einschließlich der Bereiche, die zu gekennzeichneten Fußgängerüberwegen, zu Querungshilfen über die

Fahrbahn oder zu Übergängen für Fußgänger in Fortsetzung der Gehwege an Straßenkreuzungen oder –einmündungen der Fahrbahn führen.

§ 2 Abs. 2 erhält folgende Fassung:

- 2) Die nach Absatz 1 verpflichteten Grundstückseigentümer sind Anlieger im Sinne dieser Satzung. Anlieger sind sowohl Grundstückseigentümer, deren Grundstücke an öffentliche Straßen angrenzen (Vorderliegergrundstücke), als auch Grundstückseigentümer der dahinterliegenden Grundstücke (Hinterliegergrundstücke). Vorderliegergrundstücke und Hinterliegergrundstücke bilden eine Reinigungseinheit. Der räumliche Reinigungsumfang der Vorder- und Hinterliegergrundstücke bestimmt sich nach § 6. Die Eigentümer der zur Reinigungseinheit gehörenden Grundstücke müssen abwechselnd reinigen. Die Reinigungspflicht wechselt von Woche zu Woche und beginnt mit Inkrafttreten der Satzung beim Eigentümer des Vorderliegergrundstückes und fortlaufend in der Reihenfolge der Hinterlieger. Bei besonderen tatsächlichen Gegebenheiten (z. B. Anliegergrundstück als Garagenhof oder Stellplatz) kann der Oberbürgermeister durch Bescheid die Reihenfolge der Verpflichtung zur Reinigung abweichend von vorstehender Regelung festlegen.

§ 3 Abs. 10 erhält folgende Fassung:

- 10) Die Aufnahme und Entsorgung des Herbstlaubes von Fahrbahnen und Straßenbegleitgrün erfolgt in den Straßen der Reinigungsklassen 1 bis 5 im Zeitraum vom 1. Oktober bis 31.12. eines jeden Jahres durch die Landeshauptstadt Potsdam. Dies entbindet die Grundstückseigentümer jedoch nicht von den sonstigen Verpflichtungen nach § 3 Abs. 8. In der sonstigen Zeit des Jahres liegt die Laubentsorgung in der Verantwortung der Anlieger. Abs. 11 gilt entsprechend.

§ 3 Abs. 12 erhält folgende Fassung:

- 12) Laub und Grünabfälle von Grundstücken dürfen nicht auf den Gehweg, die Fahrbahn oder sonstige öffentliche Flächen (z. B. Straßenbegleitgrün, Grünflächen) verbracht werden. Die Entsorgung hat entsprechend den Regelungen der Abfallentsorgungssatzung der Landeshauptstadt Potsdam in der jeweils gültigen Fassung zu erfolgen.

§ 6 Abs. 1 erhält folgende Fassung:

- 1) Maßstab für die Benutzungsgebühr bildet die Gesamtlänge aller Grundstücksseiten entlang der gereinigten Straße, durch die das Grundstück erschlossen ist (direkte Frontlänge) und die nach Straßenart, Umfang und Häufigkeit der Reinigung bestimmte Reinigungsklasse nach den Festlegungen im Teil I dieser Satzung.

§ 6 Abs. 5 erhält folgende Fassung:

- 5) Wird ein Grundstück durch mehrere Straßen erschlossen, so werden deren Grundstücksseiten bei der Ermittlung der Gesamtlängungen entsprechend der erschließenden Straßen berücksichtigt. Wird ein Grundstück von ein und derselben Straße an mehreren Grundstücksseiten erschlossen, so werden alle Grundstücksseiten bei der Ermittlung der Gesamtlängung berücksichtigt. In beiden Fällen wird die Gesamtlängung entsprechend des Absatzes 2 und 3 beschriebenen Projektionsverfahren ermittelt.

§ 6 Abs. 8 erhält folgende Fassung:

- 8) Die Benutzungsgebühr beträgt je Frontlängenmeter (Berechnung gemäß Absätzen 1 bis 7) jährlich bei Grundstücken, die dem Anschluss- und Benutzungszwang unterliegen

für die Straßenreinigung in der

RK 1	104,30 €
RK 2	34,15 €
RK 4	3,56 €
RK 5	3,08 €
für den Winterdienst	3,90 €

§ 10 erhält folgende Fassung:

Zur Erfüllung der Aufgaben aus dieser Satzung ist die Verarbeitung personenbezogener Daten erforderlich und unter Beachtung des Brandenburgischen Datenschutzgesetzes und der Datenschutzgrundverordnung zulässig.

§ 12 Abs. 1 Pkt. 7 erhält folgende Fassung:

7. entgegen § 3 Absatz 10 Satz 3 Laub im Zeitraum vom 1.1. bis 30.9. eines jeden Jahres nicht entfernt,

## **§ 2 Inkrafttreten**

Diese Satzung tritt am 01.01.2020 in Kraft.

Potsdam, den

Mike Schubert

Oberbürgermeister

<b>Straße</b>	<b>Ortsteil</b>	<b>Abschnitt 2020/2021</b>	<b>RK 2020/2021</b>	<b>WD 2020/2021</b>
Ahornstraße	Babelsberg Süd		6	
Albert-Einstein-Straße	Teltower Vorstadt	Einfahrt Observatorien bis Ende	6	
Albert-Einstein-Straße	Teltower Vorstadt	FR und WD Brauhausberg bis Einfahrt Observatorien, FR vor Nr. 1 bis 3	4	1
Albrechtshof	Groß Glienicke		6	
Alexander-Klein-Straße	Bornstedter Feld		4	
Allée nach Glienicke	Babelsberg Nord	FR und WD Grenzstraße bis Karl- Marx-Straße	5	1
Allée nach Glienicke	Babelsberg Nord	Nr. 83 und 85	6	
Allée nach Sanssouci	Brandenburger Vorstadt		4	1
Alleestraße	Nauener Vorstadt		4	1
Alt Döberitzer Weg	Groß Glienicke		6	
Alt Drewitz	Drewitz		6	
Alt Nowawes	Babelsberg Nord	Nebenfahrbahn zw. Neue Straße und Rudolf-Breitscheid-Straße	4	
Alt Nowawes	Babelsberg Nord	Verkehrsstraße	4	1
Alter Markt	Nördliche Innenstadt	Platz	1	1
Alter Markt	Nördliche Innenstadt	Staudenhof	4	
Alter Tornow	Templiner Vorstadt	Weg zu Alter Tornow Nr. 3 und Weg zu Templiner Straße Nr. 21 B	6	
Alter Tornow	Templiner Vorstadt		5	1
Alter Weinberg	Groß Glienicke		6	
Altes Rad	Eiche		4	
Althoffstraße	Babelsberg Süd	WD Anhaltstraße bis Kopernikusstraße	4	1
Altstadtblick	Templiner Vorstadt		6	
Am alten Dorf	Bornim		6	
Am Alten Friedhof	Teltower Vorstadt	FR und WD Heinrich-Mann-Allee bis Kolonie Daheim	4	1
Am Alten Friedhof	Teltower Vorstadt	FR Weg hinterm Friedhof und Kolonie Daheim	4	
Am Alten Markt	Nördliche Innenstadt		2	1
Am alten Mörtelwerk	Eiche		4	1
Am Anger	Groß Glienicke		6	
Am Bassin	Nördliche Innenstadt		2	1
Am Böttcherberg	Klein Glienicke		6	
Am Brunnen	Teltower Vorstadt		6	
Am Buchhorst	Industriegelände	FR und WD An der Brauerei Rehbrücke bis Nuthedamm	5	1



<b>Straße</b>	<b>Ortsteil</b>	<b>Abschnitt 2020/2021</b>	<b>RK 2020/2021</b>	<b>WD 2020/2021</b>
Am Bürohochhaus	Industriegelände		6	
Am Denkmal	Groß Glienicke		6	1
Am Drachenberg	Bornstedt		6	1
Am Durchstich	Neu Fahrland		6	
Am Eichenhain	Eiche		6	
Am Fenn	Groß Glienicke		6	
Am Fenn	Waldstadt I		6	
Am Föhrenhang	Neu Fahrland		6	
Am Försteracker	Teltower Vorstadt		6	
Am Friedhof	Drewitz		6	
Am Friedhof	Fahrland		6	
Am Friedrichspark	Satzkorn	WD B 273 bis Kreisverkehr	6	1
Am Garten	Marquardt		6	
Am Gehölz	Stern		4	
Am Glienicker Mühlenberg	Groß Glienicke		6	
Am Golfplatz	Nedlitz	FR Viereckremise bis An der Roten Kaserne	4	
Am Golfplatz	Nedlitz	WD Lerchensteig bis Viereckremise	6	1
Am Golmer Weinberg	Golm		6	
Am Großen Herzberg	Eiche		6	
Am Großen Horn	Neu Fahrland		6	
Am Grünen Weg	Eiche		6	
Am Gutstor	Groß Glienicke		6	
Am Hämphorn	Sacrow		6	
Am Hang	Nauener Vorstadt		6	
Am Havelblick	Templiner Vorstadt	FR und WD Albert-Einstein- Straße bis Wendestelle	4	1
Am Havelblick	Templiner Vorstadt	Zufahrt Garagen und Weg zw. Finkenweg Nr. 5 und Am Havelblick Nr. 6	6	
<del>Am Heineberg</del>	<del>Bornum</del>		<del>6</del>	
Am Hinzenberg	Nördliche Innenstadt		6	
Am Hirtengraben	Kirchsteigfeld		6	
Am Jungfernsee	Nedlitz	FR Nedlitzer Straße bis Carl- Adam-Petri-Straße, WD Hauptzug	5	1
Am Kanal	Nördliche Innenstadt	FR Berliner Straße bis Große Fischerstraße, FR und WD Heilig- Geist-Straße bis Berliner Straße, FR Am Alten Markt bis Burgstraße (Parkstraße)	4	1
Am Kanal	Nördliche Innenstadt	FR und WD Friedrich-Ebert- Straße bis Berliner Straße	5	1
Am Kirchberg	Neu Fahrland	FR und WD Ringstraße bis Am Wiesenrand	5	1
Am Klubhaus	Babelsberg		6	

<b>Straße</b>	<b>Ortsteil</b>	<b>Abschnitt 2020/2021</b>	<b>RK 2020/2021</b>	<b>WD 2020/2021</b>
Am Krampnitzsee	Neu Fahrland		6	
Am Krongut	Bornstedt		6	
Am Küssel	Grube		6	
Am Langen Berg	Eiche	FR Am alten Mörtelwerk bis Baumschulenweg	4	
Am Langen Berg	Eiche	Nr. 17	6	
Am Lehnitzsee	Neu Fahrland		6	
Am Luftschiffhafen	Potsdam West	FR und WD Zeppelinstraße bis Zufahrt LBS	4	1
Am Lustgartenwall	Nördliche Innenstadt	Bahngleise bis Kleingartensparte	6	
Am Lustgartenwall	Nördliche Innenstadt	FR und WD Henning-von- Tresckow-Straße bis Am Hinzenberg, FR entlang Bahndamm	4	1
Am Magazin	Templiner Vorstadt		6	
Am Mittelbusch	Stern		6	
Am Moosfenn	Waldstadt II		4	1
Am Mühlenberg	Golm		4	1
Am Neuen Garten	Nauener Vorstadt	FR und WD Große Weinmeisterstraße bis Behlerstraße	4	1
Am Neuen Garten	Nauener Vorstadt	Große Weinmeisterstraße bis Bertinistraße	6	1
Am Neuen Markt	Nördliche Innenstadt	WD Hauptfahrbahn (Nr. 1 - 8, 10, 11)	4	1
Am Neuen Palais	Brandenburger Vorstadt	FR inkl. Mopke Süd, WD Hauptfahrbahn	5	1
Am Nuthetal	Schlaatz	WD An der Alten Zauche bis Bisamkiez	4	1
Am Park	Groß Glienicke		6	
Am Parkplatz	Paaren	Buswendestelle	6	
Am Pfingstberg	Nauener Vorstadt	FR Vogelweide bis Nedlitzer Straße, WD Nedlitzer Straße bis Große Weinmeisterstraße	4	1
Am Pfingstberg	Nauener Vorstadt	Nr. 40, 41, 41 A, 43 und 44	6	
Am Phloxgarten	Bornim		6	
Am Plantagenhaus	Teltower Vorstadt		6	
Am Raubfang	Bornim		6	
Am Rehweg	Neu Fahrland		6	
Am Reiherbusch	Nauener Vorstadt		6	
Am Schlahn	Groß Glienicke		6	
Am Schlangenfenn	Waldstadt II		4	
Am Schlänitzsee	Marquardt		6	
Am Schragen	Jägervorstadt		5	1
Am Seeblick	Groß Glienicke		6	

<b>Straße</b>	<b>Ortsteil</b>	<b>Abschnitt 2020/2021</b>	<b>RK 2020/2021</b>	<b>WD 2020/2021</b>
Am Silbergraben	Drewitz		6	
Am Speicher	Templiner Vorstadt		6	
Am Spitzen Berg	Fahrland		6	
Am Sportplatz	Babelsberg Süd		4	
Am Springbruch	Waldstadt II		4	
Am Stadtrand	Waldstadt I	FR Meisenweg bis Drewitzer Straße, sowie Wohnstraße Am Stadtrand bis Meisenweg	4	
Am Stadtrand	Waldstadt I	Nr. 1 bis 44 A sowie Wohnstraße hinter Am Stadtrand Nr. 45 bis 52	6	
Am Stinthorn	Neu Fahrland	FR und WD Einmündung B2 bis Nr. 38	4	1
Am Stinthorn	Neu Fahrland	Wohnstraße	6	
Am Tempelberg	Eiche		6	
Am Upstall	Fahrland	FR und WD Gartenstraße bis Wendehammer	4	1
Am Upstall	Fahrland	Nr. 10, 10 A, 10 B und 10 C	6	
Am Upstallgraben	Fahrland		6	
Am Umenfeld	Golm	FR und WD Kuhfortdamm bis Am Umenfeld Nr. 3	5	1
Am Umenfeld	Golm	Nr. 1 bis 3	6	1
Am Vogelherd	Nedlitz		6	1
Am Wald	Teltower Vorstadt		6	
Am Waldfrieden	Groß Glienicke		6	
Am Waldrand	Klein Glienicke		6	
Am Waldrand	Neu Fahrland		6	
Am Weinberg	Fahrland		6	
Am Weißen See	Nedlitz		6	
Am Wiesenrand	Neu Fahrland	FR und WD Am Kirchberg bis Persius-Brücke	5	1
Am Wiesenrand	Neu Fahrland	Nr. 2 bis 4	6	
Am Wildpark	Potsdam West	FR und WD Werderscher Damm und Geschwister-Scholl-Straße	5	1
Am Wildpark	Potsdam West	Nr. 5 und 6	6	
Am Windmühlenberg	Bornim		6	
Am Zachelsberg	Golm		4	
Am Zernsee	Golm		6	
Amselweg	Marquardt		6	
Amselwinkel	Bornim		6	
Amtsstraße	Bornstedt		6	

<b>Straße</b>	<b>Ortsteil</b>	<b>Abschnitt 2020/2021</b>	<b>RK 2020/2021</b>	<b>WD 2020/2021</b>
Amundsenstraße	Bornim	Nr. 18, 20, 20 A bis 20 C, 22, 24 A bis 24 C, 24 E, 24 F, 42, 44 und 46, Weg hinter Kaiser-Friedrich-Straße 140	6	
Amundsenstraße	Bornim		5	1
An den Eisbergstücken	Fahrland		6	
An den Kopfweiden	Teltower Vorstadt	FR Horstweg bis Nr. 30	4	
An den Leddigen	Fahrland		6	
An den Windmühlen	Babelsberg Süd		6	
An der alten Kreisstraße	Marquardt		6	
An der Alten Zauche	Schlaatz	FR und WD Horstweg bis Drewitzer Straße	4	1
An der Alten Zauche	Schlaatz	FR und WD Weg entlang der Tram Gleise (zw. Magnus-Zeller-Platz bis Bisamkiez), FR Nr. 2 A	4	1
An der Bahn	Golm		6	
An der Bienenplantage	Neu Fahrland		6	
An der Brauerei	Industriegelände		6	
An der Eisenbahnbrücke	Marquardt		6	
An der Jubelitz	Fahrland		6	
An der Kirche	Groß Glienicke		6	
An der Kommühle	Templiner Vorstadt		6	
An der Lokremise	Templiner Vorstadt		6	
An der Mole	Neu Fahrland		6	
An der Obstplantage	Marquardt		6	
An der Parforceheide	Babelsberg Süd		6	
An der Pirschheide	Potsdam West	FR und WD Zeppelinstraße bis Nr. 11, 28, 30 und LBS Tunnel, Uferweg An der Pirschheide	4	1
An der Pirschheide	Potsdam West	Nr. 36, 40, 41 und 42 Abzweig zum Seminaris Hotel	6	1
An der Roten Kaserne	Nedlitz		4	
An der Sandscholle	Babelsberg Süd		4	
An der Sporthalle	Groß Glienicke		6	1
An der Sternwarte	Babelsberg Nord		5	
An der Vogelwiese	Bornim		6	
An der Vorderkappe	Templiner Vorstadt		6	
An der Wublitz	Marquardt		6	
Angermannstraße	Nauener Vorstadt		6	
Anglerkolonieweg	Neu Fahrland		6	

<b>Straße</b>	<b>Ortsteil</b>	<b>Abschnitt 2020/2021</b>	<b>RK 2020/2021</b>	<b>WD 2020/2021</b>
Anhaltstraße	Babelsberg Süd	WD Benzstraße bis Althoffstraße, kein WD Rudolf-Breitscheid- Straße bis Benzstraße	4	1
Anni-von-Gottberg- Straße	Kirchsteigfeld	FR und WD Dorothea-Schneider- Straße bis Ricarda-Huch-Straße	4	1
Anni-von-Gottberg- Straße	Kirchsteigfeld	Ricarda-Huch-Straße bis Ende	6	
Apfelweg	Bornstedt		6	
Asta-Nielsen-Straße	Drewitz		6	
Auf dem Kiewitt	Brandenburger Vorstadt	WD Hauptfahrbahn	4	1
Auf dem Kiewitt	Brandenburger Vorstadt	Weg zw. Nr. 8 und Schillerplatz	6	
August-Bebel-Straße	Babelsberg Süd	FR und WD Karl-Marx-Straße bis Großbeerenstraße	4	1
August-Bier-Straße	Babelsberg Nord		4	
August-Bonness-Straße	Bornstedter Feld		4	
Babelsberger Straße	Südliche Innenstadt		4	1
Baberowweg	Babelsberg Süd		6	
Bäckerstraße	Nördliche Innenstadt		4	
Badstellenweg	Neu Fahrland		6	
Bahnhofstraße	Satzkorn		6	
Bahnhofstraße	Stern		4	
Bahnhofsvorplatz	Südliche Innenstadt	Hauptbahnhof	1	1
Bahnhofsvorplatz Golm	Golm		4	1
Baldurstraße	Babelsberg Nord		4	
Bartholomäus-Neumann- Straße	Bornstedter Feld		4	
Bassewitzstraße	Neu Fahrland		6	
Bassinplatz - Nord	Nördliche Innenstadt	Platzfläche und Parkstraße	2	1
Bassinplatz - Süd	Nördliche Innenstadt	Parkplatz	2	1
Baumhaselring	Eiche	Hauptzug	4	1
Baumhaselring	Eiche	Nr. 4, 4 A, 6, 8, 10, 12, 14, 16, 130, 132, 132 A, 134, 134 A, 136, 136 A, 138, 138 A, 140 und 142	6	
Baumhaselring	Eiche	Weg. zw. Nr. 32 und 34, Weg zw. Nr. 48 A und 52, Weg zw. Nr. 148 A und 150, Weg zw. Nr. 164 A und 166	6	

<b>Straße</b>	<b>Ortsteil</b>	<b>Abschnitt 2020/2021</b>	<b>RK 2020/2021</b>	<b>WD 2020/2021</b>
Baumschulenweg	Eiche		5	1
Bebraer Straße	Drewitz		6	
Beethovenstraße	Stern	Nr. 28, 30, 32, 34, 36 und 38	6	
Beethovenstraße	Stern		4	
Beetzweg	Babelsberg Süd		5	
Behlerstraße	Berliner Vorstadt	FR und WD Am Neuen Garten bis Berliner Straße	4	1
Behlerstraße	Nauener Vorstadt	FR Friedrich-Ebert-Straße bis Am Neuen Garten	4	
Behringstraße	Babelsberg Nord	FR und WD Karl-Marx-Straße bis Pasteurstraße	4	1
Behringstraße	Babelsberg Nord	Nr. 61 bis 67 (ungerade)	6	
Bendastraße	Babelsberg Nord		4	
Benkertstraße	Nördliche Innenstadt		4	1
Benzstraße	Babelsberg Süd		4	1
Bergholzer Straße	Teltower Vorstadt		4	
Bergstraße	Groß Glienicke		6	
Bergweg	Babelsberg Nord		6	
Berliner Straße	Berliner Vorstadt	Hauptfahrbahn	5	1
Berliner Straße	Berliner Vorstadt	Nebenfahrbahn	4	1
Berliner Straße	Berliner Vorstadt	Vorplatz Glienicker Brücke	4	1
Bernhard-Kellermann-Straße	Waldstadt I		4	
Bertha-von-Suttner-Straße	Nauener Vorstadt		4	
Bertinistraße	Nauener Vorstadt	WD Große Weinmeisterstraße bis Bertinistraße Nr. 12	6	1
Bertiniweg	Nauener Vorstadt	WD Fritz-von-der-Lancken-Straße bis Wendekreis	6	1
Bertolt-Brecht-Straße	Waldstadt I		4	
Bettina-von-Arnim-Straße	Kirchsteigfeld		4	
Beyerstraße	Nauener Vorstadt		4	
Biberweg	Babelsberg Süd		6	
Binsenhof	Schlaatz		4	
Birkenhügel	Eiche		6	
Birkenstraße	Nauener Vorstadt		4	
Birnenweg	Bornstedt		6	
Birnenweg	Satzkorn	WD Satzkorn Bergstraße bis Klärwerk	6	1
Bisamkiez	Schlaatz	FR Otterkiez bis Schule (Nr. 111), WD Am Nuthetal bis Schule (Nr. 111)	4	1
Blumenstraße	Bornstedt		6	
Blumenweg	Babelsberg Süd		5	

<b>Straße</b>	<b>Ortsteil</b>	<b>Abschnitt 2020/2021</b>	<b>RK 2020/2021</b>	<b>WD 2020/2021</b>
Blumenweg	Marquardt		6	
Böcklinstraße	Berliner Vorstadt		4	1
Bonner Straße	Nedlitz		6	
Bornimer Chaussee	Golm	WD Am Mühlenberg Steinwerder Damm (OE Golm)	6	1
Bornstedter Straße	Bornstedt		5	1
Brandenburger Straße	Nördliche Innenstadt		1	1
Brauerstraße	Nördliche Innenstadt		2	1
Brauhausberg	Teltower Vorstadt	Weg bei Nr. 36	6	
Brauhausberg	Templiner Vorstadt		4	1
Braumannweg	Groß Glienicke		6	
Breite Straße	Nördliche Innenstadt	FR und WD Friedrich-Ebert-Straße bis Heinrich-Mann-Allee inkl. Lange Brücke und Vorplatz Filmmuseum	1	1
Breite Straße	Nördliche Innenstadt	FR und WD Zeppelinstraße bis Friedrich-Ebert-Straße	5	1
Breite Straße	Nördliche Innenstadt	Weg beim Marktcenter	6	
Breite Straße	Nördliche Innenstadt	Weg hinter Breite Straße Nr. 24 und 26	5	
Breiter Weg	Bornim		6	
Brentanoweg	Jägervorstadt	FR Voltaireweg bis Ulanenweg 11	5	
Brentanoweg	Jägervorstadt	Weg zu Brentanoweg 9 bis Gregor-Mendel-Straße 5 und 6	6	
Brunnenallee	Waldstadt I		6	
Bruno-H.-Bürgel-Straße	Babelsberg Nord	Nr. 74 A, 74 B und 74 C, Weg zw. Nr. 40 und 42	6	
Bruno-H.-Bürgel-Straße	Babelsberg Nord		4	1
Bullenwinkel	Groß Glienicke		6	
Burgstraße	Nördliche Innenstadt	Hauptstraße (Nr. 1 - 6 A, 19 - 24, 30 - 33)	4	
Burgstraße	Nördliche Innenstadt	Wohnstraße hinter Am Alten Markt Nr. 1 bis 8, Am Kanal Nr. 50 bis 53 und Joliot-Curie-Straße Nr. 18 bis 24 sowie Joliot-Curie-Straße Nr. 28	6	
Bussardweg	Bornim		6	
Busweg	Neu Fahrland		5	1

<b>Straße</b>	<b>Ortsteil</b>	<b>Abschnitt 2020/2021</b>	<b>RK 2020/2021</b>	<b>WD 2020/2021</b>
Caputher Heuweg	Waldstadt II	FR Am Springbruch bis Saarmunder Straße sowie Wohnstraßen bei Nr. 33 - 39 (ungerade) und Nr. 41 - 69 (ungerade), WD Zum Teufelssee bis Saarmunder Straße außer Nr. 33 bis 69 (ungerade)	4	1
Caputher Heuweg	Waldstadt II	Zufahrt Nr. 3 - 31 (ungerade)	6	
Carl-Adam-Petri-Straße	Nedlitz		6	1
Carl-Christian-Horvath-Straße	Bornstedter Feld		4	
Carl-Gustav-Jakobi-Straße	Nedlitz		6	
Carl-von-Ossietzky-Straße	Brandenburger Vorstadt		4	
Charles-Tellier-Platz	Bornstedter Feld		5	1
Charlottenstraße	Nördliche Innenstadt		2	1
Chileplatz	Berliner Vorstadt		6	
Chopinstraße	Stern		6	
Christophorusweg	Groß Glienicke		6	
Clara-Immerwahr-Straße	Golm		6	
Clara-Schumann-Straße	Kirchsteigfeld	FR Anni-von-Gottberg-Straße bis Trebbiner Straße, WD Trebbiner Straße bis Marie-Juchacz-Straße	4	1
Clara-Schumann-Straße	Kirchsteigfeld	Verbindungswege bei Clara-Schumann-Straße Nr. 2 und 6 zur Dorothea-Schneider-Straße	6	
Clara-Zetkin-Straße	Brandenburger Vorstadt		4	
Concordiaweg	Babelsberg Nord		6	
Conrad-Veidt-Straße	Drewitz		5	
Daimlerstraße	Babelsberg Nord		4	1
Damaschkeweg	Teltower Vorstadt		6	
David-Gilly-Straße	Bornstedter Feld	Erwin-Barth-Straße bis Alexander-Klein-Straße	6	
David-Gilly-Straße	Bornstedter Feld	FR Pappelallee bis Alexander-Klein-Straße	4	
Dennis-Gabor-Straße	Bornstedter Feld		5	
Dianastraße	Babelsberg Süd		4	
Dieselstraße	Babelsberg Süd	FR Friesenstraße bis Horstweg, Heinrich-von-Kleist-Straße bis Walter-Klausch-Straße sowie Nr. 48 bis 51	4	



<b>Straße</b>	<b>Ortsteil</b>	<b>Abschnitt 2020/2021</b>	<b>RK 2020/2021</b>	<b>WD 2020/2021</b>
Dieselstraße	Babelsberg Süd	Horstweg bis Lotte-Laserstein-Straße	6	
Döberitzer Straße	Fahrland		6	
Dohlenweg	Groß Glienicke		6	
Domstraße	Babelsberg Nord	Nr. 16 und 18	4	
Domstraße	Babelsberg Nord	Weg zwischen Nr. 6 und 4 A	6	
Domstraße	Babelsberg Nord		4	1
Donarstraße	Babelsberg Nord	Bruno-H.-Bürgel-Straße bis Ende	6	
Donarstraße	Babelsberg Nord	FR Bruno-H.-Bürgel-Straße bis Getrud-Droste-Platz	4	
Dorfstraße	Grube		6	
Dorfstraße	Satzkorn	WD Straße des Friedens bis Satzkorner Graben und Straße des Friedens bis Feuerwehr (Nr. 2)	6	1
Dorothea-Schneider-Straße	Kirchsteigfeld	WD Ricarda-Huch-Straße bis Anni-von-Gottberg-Straße	4	1
Dortustraße	Nördliche Innenstadt	FR Breite Straße bis Untere Planitz (Brücke), WD Breite Straße bis Kiezstraße	4	1
Dortustraße	Nördliche Innenstadt	FR und WD Hegelallee bis Breite Straße (Hauptfahrbahn)	2	1
Dr.-Rudolf-Tschäpe-Platz	Brandenburger Vorstadt		4	
Drevesstraße	Teltower Vorstadt	WD Heinrich-Mann-Allee bis Waldstraße	4	1
Drewitzer Straße	Industriegelände/ Waldstadt I	FR von Heinrich-Mann-Allee bis Am Buchhorst, WD An der Alten Zauche bis Am Buchhorst	5	1
Drewitzer Straße	Waldstadt I	Nr. 2 A und 2 B, Weg bei Erich-Weinert-Straße Nr. 63 bis 66	6	
Driftweg	Marquardt		6	
Dürerstraße	Berliner Vorstadt		4	
Ebräerstraße	Nördliche Innenstadt		4	
Ecksteinweg	Eiche		6	
Eduard-Claudius-Straße	Waldstadt I	FR zwischen Drewitzer Straße und Heinrich-Mann-Allee	4	
Eduard-Engel-Straße	Bornstedter Feld		4	

<b>Straße</b>	<b>Ortsteil</b>	<b>Abschnitt 2020/2021</b>	<b>RK 2020/2021</b>	<b>WD 2020/2021</b>
Eduard-von-Winterstein-Straße	Drewitz		6	
Ehrenpfortenbergstraße	Eiche	Ende bis Lindstedter Straße	6	
Ehrenpfortenbergstraße	Eiche	FR und WD Kaiser-Friedrich-Straße bis Ehrenpfortenbergstraße einschl. Nr. 33	5	1
Ehrenpfortenbergstraße	Golm		6	
Eichbergstraße	Nauener Vorstadt		6	
Eichelkamp	Nedlitz		6	
Eichenallee	Bornstedt	FR und WD Am Drachenberg bis Ribbeckstraße	5	1
Eichenallee zur BESTBAU	Satzkorn		6	
Eichengrund	Groß Glienicke		6	
Eichenring	Eiche	FR Wildbirnenweg bis Roßkastanienstraße sowie bis Altes Rad, WD Wildapfelweg bis Roßkastanienstraße	4	1
Eichenring	Eiche	Nr. 16, 18, 20 und 32	6	
Eichenweg	Babelsberg Süd		6	
Eichenweg	Golm		6	
Einsiedelei	Jägervorstadt		4	
Eisenhartstraße	Nauener Vorstadt		4	
Eleonore-Prochaska-Straße	Kirchsteigfeld		4	
Elsterstraße	Golm		6	
Eltesterstraße	Nördliche Innenstadt		4	
Emmy-Noether-Straße	Nedlitz		6	
Erich-Arendt-Straße	Nedlitz	FR Peter-Huchel-Straße bis Nedlitzer Straße	4	
Erich-Mendelsohn-Allee	Bornstedter Feld		5	1
Erich-Pommer-Straße	Drewitz		6	
Erich-Weinert-Straße	Waldstadt I	FR nur für Hauptfahrbahn, WD Heinrich-Mann-Allee bis Drewitzer Straße	4	1
Erich-Weinert-Straße	Waldstadt I	Weg bei Nr. 60 bis 62	6	
Erlenhof	Schlaatz		4	
Ernst-Busch-Platz	Drewitz	Stadtplatz Drewitz	2	
Ernst-Lubitsch-Weg	Drewitz		5	
Ernst-Thälmann-Straße	Groß Glienicke		6	
Erwin-Barth-Straße	Bornstedter Feld		5	1

<b>Straße</b>	<b>Ortsteil</b>	<b>Abschnitt 2020/2021</b>	<b>RK 2020/2021</b>	<b>WD 2020/2021</b>
Eschenweg	Marquardt		6	
Espengrund	Babelsberg Nord		4	
Esplanade	Bornstedter Feld		4	1
Eulenkamp	Stern		6	
Fahrländer Allee	Fahrland		6	
Fahrländer Chaussee	Fahrland	WD Friedhofsweg bis Glienicker Weg	6	1
Fahrländer Damm	Nedlitz		6	
Fahrländer Straße	Marquardt		5	1
Fährstraße	Sacrow		6	
Fährweg	Uetz		6	
Falkenhorst	Schlaatz	WD Schilfhof bis An der Alten Zauche (Hauptfahrbahn)	4	1
Falkenhorst	Schlaatz	Weg zw. Falkenhorst und Schilfhof	6	
Falknerstraße	Golm		6	
Fasanenring	Bornim		6	
Fehlowweg	Fahrland		6	
Feldweg	Grube		6	
Feldweg	Potsdam West		6	
Feuerbachstraße	Brandenburger Vorstadt		4	1
Fichtenallee	Stern		6	
Fichtestraße	Potsdam West		4	
Filchnerstraße	Babelsberg Nord		6	
Finkenweg	Marquardt		6	
Finkenweg	Templiner Vorstadt	Nr. 5	6	
Finkenweg	Templiner Vorstadt		4	1
Fintelmanstraße	Bornstedter Feld		6	
Florastraße	Bornim	FR und WD Hügelweg bis Potsdamer Straße	4	1
Flotowstraße	Stern		4	
Fontanestraße	Babelsberg Nord		4	
Fontanestraße	Neu Fahrland		6	
Forstallee	Groß Glienicke		6	
Försterweg	Babelsberg Süd		4	
Forststraße	Potsdam West	Hauptfahrbahn	5	1
Forststraße	Potsdam West	zw. Nr. 21 und 22, bei Nr. 50, 51 bis 53 B, zw. Nr. 100 und 101, bei Nr. 123 sowie bei 104 A, B, E, F, G, Weg zw. 108 und 109 , Weg entlang Kleingärten zur Schule	6	
Franz-Mehring-Straße	Babelsberg Süd		4	
Französische Straße	Nördliche Innenstadt		4	1

<b>Straße</b>	<b>Ortsteil</b>	<b>Abschnitt 2020/2021</b>	<b>RK 2020/2021</b>	<b>WD 2020/2021</b>
Freiheitsstraße	Groß Glienicke		6	
Freiligrathstraße	Babelsberg Nord		6	
Friedhofsgasse	Teltower Vorstadt		4	1
Friedrich-Ebert-Straße	Nördliche Innenstadt	FR und WD Alleestraße bis Behlerstraße	4	1
Friedrich-Ebert-Straße	Nördliche Innenstadt	FR und WD Behlerstraße bis Nauener Tor	2	1
Friedrich-Ebert-Straße	Nördliche Innenstadt	FR und WD Nauener Tor bis Breite Straße	1	1
Friedrich-Engels-Straße	Teltower Vorstadt	Nr. 46 und 47	4	
Friedrich-Engels-Straße	Teltower Vorstadt/ Babelsberg	FR und WD Heinrich-Mann-Allee bis Neuendorfer Anger	4	1
Friedrich-Klausing-Straße	Nauener Vorstadt		6	
Friedrich-Kunert-Weg	Bornstedter Feld		6	
Friedrich-List-Straße	Babelsberg	Lieferstraße hinter Babelsberger Straße Nr. 2 bis 22 (gerade)	5	1
Friedrich-List-Straße	Babelsberg		5	1
Friedrich-W.-Murnau- Straße	Drewitz		5	
Friedrich-Wolf-Straße	Waldstadt I		4	
Friesenstraße	Babelsberg Süd	Dieselstraße bis Ende	6	
Friesenstraße	Babelsberg Süd	FR Großbeerenstraße bis Dieselstraße	4	
Fritz-Encke-Straße	Bornstedter Feld		5	1
Fritz-Lang-Straße	Drewitz		5	
Fritz-von-der-Lancken- Straße	Nauener Vorstadt	FR Nedlitzer Straße bis Graf-von- Schwerin-Straße	4	1
Fritz-Zubeil-Straße	Babelsberg Süd	Weg zu Nr. 47	6	
Fritz-Zubeil-Straße	Babelsberg Süd		4	1
Fuchsweg	Golm		6	1
Fuldaer Straße	Stern		6	
Fultonstraße	Babelsberg Süd		4	1
Gagarinstraße	Stern	FR Großbeerenstraße bis Pietschkerstraße, WD Großbeerenstraße bis Lilienthalstraße außer Nr. 12 bis 28 (gerade)	4	1
Galileistraße	Stern		4	1
Galliner Damm	Golm	Golmer Damm bis Am Zernsee	5	1

<b>Straße</b>	<b>Ortsteil</b>	<b>Abschnitt 2020/2021</b>	<b>RK 2020/2021</b>	<b>WD 2020/2021</b>
Ganghoferstraße	Neu Fahrland		6	
Garnstraße	Babelsberg Nord		4	1
Gartenstraße	Babelsberg Süd	FR Fritz-Zubeil-Straße bis Grünstraße	4	
Gartenstraße	Babelsberg Süd	Grünstraße bis Ende	6	
Gartenstraße	Fahrland	FR Döberitzer Straße bis Von- Stechow-Straße, WD Am Upstall bis Von-Stechow-Straße	5	1
Gartenstraße	Fahrland	Von-Stechow-Straße bis Kienhorststraße	6	
Gärtner-Schmidt-Straße	Neu Fahrland		6	
Gaußstraße	Stern	WD Galileistraße bis Ziolkowskistraße	4	1
Gaußstraße	Stern	Weg zu Nr. 21, 22, 23, 24, 25	6	
Geiselbergstraße	Golm	FR und WD Am Mühlenberg bis Golmer Damm	5	1
Geiselbergstraße	Golm	Golmer Damm bis Weinmeisterstraße	6	
Georg-Hermann-Allee	Bornstedter Feld		4	1
Gerlachstraße	Drewitz	FR Neuendorfer Straße bis Nutheschnellstraße (inkl. Busschleuse), WD Zum Kirchsteigfeld bis Nutheschnellstraße (inkl. Busschleuse)	4	1
Gerlachstraße	Drewitz	Nr. 1 A bis 3, Weg zw. Zum Kirchsteigfeld 4 und Stern- Center 5	6	
Gersthofweg	Bornim		6	
Gertrud-Droste-Platz	Babelsberg Nord		4	
Gertrud-Feiertag-Straße	Bornstedter Feld		4	
Gertrud-Kolmar-Straße	Kirchsteigfeld	FR Clara-Schumann-Straße bis Ricarda-Huch-Straße	4	
Gertrud-Kolmar-Straße	Kirchsteigfeld	Ricarda-Huch-Straße bis Ende	6	
Geschwister-Scholl- Straße	Potsdam West	FR und WD Am Neuen Palais bis Zeppelinstraße, Weg am Schafgraben (zw. Geschwister- Scholl-Straße bis Zeppelinstraße)	4	1
Geschwister-Scholl- Straße	Potsdam West	Nr. 51, 51 A, 51 B, 51 C, 51 E, 51 F, 51 G und 51 H	6	

<b>Straße</b>	<b>Ortsteil</b>	<b>Abschnitt 2020/2021</b>	<b>RK 2020/2021</b>	<b>WD 2020/2021</b>
Geschwister-Scholl-Straße	Potsdam West	Nr. 67 A bis Maybachstraße	4	
Gillis-Grafström-Straße	Bornim		6	
Ginsterweg	Waldstadt II		4	
Gladiolenweg	Satzkorn		6	
Glasmeisterstraße	Babelsberg Nord		4	
Glienicker Dorfstraße	Groß Glienicke	FR und WD Potsdamer Chaussee bis Seepromenade	5	1
Glienicker Dorfstraße	Groß Glienicke	Weg zw. Potsdamer Chaussee und Glienicker Dorfstraße	6	
Glienicker Weg	Fahrland		6	
Gluckstraße	Stern		4	
Glumestraße	Nauener Vorstadt		4	
Goetheplatz	Babelsberg Nord		6	
Goethestraße	Babelsberg Nord	Nr. 38 A, 40 A und 42 A	6	
Goethestraße	Babelsberg Nord	WD Plantagenstraße bis Behringstraße	4	1
Golmer Chaussee	Bornim	FR und WD Mitschurinstraße bis Golmer Chaussee Nr. 43	5	1
Golmer Damm	Golm		5	1
Golmer Fichten	Golm		4	
Gontardstraße	Potsdam West		4	
Grabenstraße	Bornstedt		6	
Graf-von-Schwerin-Straße	Nauener Vorstadt		4	
Grasmückenring	Golm		6	
Gregor-Mendel-Straße	Jägervorstadt		4	1
Grenzallee	Nedlitz		6	
Grenzstraße	Babelsberg Nord	FR Alt Nowawes bis Karl-Liebknecht-Straße	4	
Grenzweg	Waldstadt I		6	
Griebnitzstraße	Klein Glienicke		6	
Grillparzerstraße	Brandenburger Vorstadt		4	
Gröbenstraße	Bornim		6	
Groß Glienicker Heide	Groß Glienicke	WD Seeburger Chaussee bis Heinz-Sielmann-Ring	6	1
Großbeerenstraße	Babelsberg Süd/Stern		4	1
Große Fischerstraße	Nördliche Innenstadt		4	
Große Weinmeisterstraße	Nauener Vorstadt	FR und WD Große Weinmeisterstraße bis Alleestraße	4	1
Große Weinmeisterstraße	Nauener Vorstadt	Nr. 43, 43 A und 43 B	6	
Grotrianstraße	Stern		4	1

<b>Straße</b>	<b>Ortsteil</b>	<b>Abschnitt 2020/2021</b>	<b>RK 2020/2021</b>	<b>WD 2020/2021</b>
Grüner Weg	Bornim		6	
Grüner Weg	Groß Glienicke		6	
Grünstraße	Babelsberg Süd	FR Großbeerenstraße bis Gartenstraße sowie Nr. 1 und 3	4	
Guido-Seeber-Weg	Drewitz		5	
Günther-Simon-Straße	Drewitz		5	
Güntherweg	Groß Glienicke		6	
Gustav-Meyer-Straße	Bornstedter Feld		6	
Gutenbergstraße	Nördliche Innenstadt	FR und WD Hebbelstraße bis Berliner Straße	4	1
Gutenbergstraße	Nördliche Innenstadt	FR und WD Schopenhauer Straße bis Hebbelstraße	2	1
Gutsstraße	Bornim		6	
Habichthorst	Schlaatz		4	
Habichtweg	Bornstedt		6	
Habichtweg	Golm		6	
Haeberlinweg	Bornstedt		6	
Haeckelstraße	Potsdam West	Wohnstraßen bei Nr. 31, 33, 35, 37, 39, 43A, 51, 53, 55, 57, 59	6	
Haeckelstraße	Potsdam West		4	1
Hainholzstraße	Nedlitz		6	
Handelshof	Industriegelände		5	1
Hannes-Meyer-Straße	Bornstedter Feld		4	
Hannoversche Straße	Fahrland		6	
Hans-Albers-Straße	Drewitz		5	1
Hans-Grade-Ring	Stern	Wohnstraße hinter Nr. 60 bis 70 (gerade)	6	
Hans-Grade-Ring	Stern		4	
Hans-Marchwitza-Ring	Zentrum Ost		4	
Hans-Paasche-Straße	Golm		6	
Hans-Sachs-Straße	Brandenburger Vorstadt		4	
Hans-Thoma-Straße	Nördliche Innenstadt		5	1
Haseleck	Marquardt		6	
Haselnussring	Bornim		6	
Haseloffweg	Uetz		6	
Hasensprung	Teltower Vorstadt		6	
Hasensteg	Fahrland		6	
Hauptstraße	Marquardt	FR und WD OE (Nr. 36 B) bis OA (Driftweg)	5	1
Hebbelstraße	Nauener Vorstadt	FR Am Neuen Garten bis Kurfürstenstraße	4	

<b>Straße</b>	<b>Ortsteil</b>	<b>Abschnitt 2020/2021</b>	<b>RK 2020/2021</b>	<b>WD 2020/2021</b>
Hebbelstraße	Nördliche Innenstadt	FR und WD Kurfürstenstraße bis Charlottenstraße	4	1
Hebbelstraße	Nördliche Innenstadt	Verbindungsweg zw. Hebbelstraße und Charlottenstraße	6	
Hechtsprung	Groß Glienicke	Am Fenn bis Sacrower Allee	6	
Hechtsprung	Groß Glienicke	FR und WD Sacrower Allee bis Seepromenade	5	1
Heckenstraße	Bornim		6	
Hegelallee	Nördliche Innenstadt	Hauptfahrbahn	5	1
Hegelallee	Nördliche Innenstadt	Nebenfahrbahn	2	1
Hegemeisterweg	Teltower Vorstadt		6	
Heidereiterweg	Teltower Vorstadt		6	
Heideweg	Babelsberg Süd		5	
Heilig-Geist-Straße	Nördliche Innenstadt	WD Türkstraße bis Am Kanal	4	1
Heimrode	Teltower Vorstadt		6	
Heiner-Carow-Platz	Kirchsteigfeld	Stadtplatz Kirchsteigfeld	2	
Heinestraße	Babelsberg Nord		4	
Heinrich-Heine-Weg	Neu Fahlund		6	
Heinrich-Mann-Allee	Waldstadt	Fahrbahn neben Friedhof bei der Drevesstraße	6	
Heinrich-Mann-Allee	Waldstadt	FR und WD Babelsberger Straße bis Friedrich-Engels-Straße	1	1
Heinrich-Mann-Allee	Waldstadt	FR und WD Friedrich-Engels- Straße bis Bahnhof Rehbrücke und FR Bahnhof Rehbrücke Busspur und Wendestelle	5	1
Heinrich-Mann-Allee	Waldstadt	Nebenfahrbahn (Albert-Einstein- Straße bis Friedhofgasse und Drevesstraße bis Saarmunder Straße)	4	1
Heinrich-Mann-Allee	Waldstadt I	Parallelfahrbahn bei Eduard- Claudius-Straße Nr. 45 bis 54 sowie Wohnstraße	6	
Heinrich-von-Kleist- Straße	Babelsberg Süd		4	
Heinrich-Zeininge- Straße	Bornstedter Feld		5	
Helene-Lange-Straße	Nauener Vorstadt		4	1
Helmholzstraße	Berliner Vorstadt		4	
Helmut-Just-Straße	Groß Glienicke		6	



<b>Straße</b>	<b>Ortsteil</b>	<b>Abschnitt 2020/2021</b>	<b>RK 2020/2021</b>	<b>WD 2020/2021</b>
Henning-von-Tresckow-Straße	Nördliche Innenstadt	FR Hoffbauerstraße bis Wendestelle Hoteleinfahrt, WD Hoffbauerstraße bis Am Lustgartenwall	4	1
Herderstraße	Babelsberg Nord		6	
Hermann-Elflein-Straße	Nördliche Innenstadt		2	1
Hermann-Göriz-Straße	Bornstedter Feld		6	
Hermann-Kasack-Straße	Bornstedter Feld		4	
Hermann-Maaß-Straße	Babelsberg Nord	An der Sternwarte bis Bruno-H.-Bürgel-Straße	6	
Hermann-Maaß-Straße	Babelsberg Nord	FR Bruno-H.-Bürgel-Straße bis Rosa-Luxemburg-Straße, WD Behringstraße bis Bruno-H.-Bürgel-Straße	4	1
Hermann-Mächtig-Straße	Bornstedter Feld		5	
Hermann-Mattem-Promenade	Bornstedter Feld	FR Erwin-Barth-Straße bis Fritz-Encke-Straße	5	
Hermann-Mattem-Promenade	Bornstedter Feld	Fritz-Encke-Straße bis Nietnerstraße	6	
Hermann-Muthesius-Straße	Waldstadt I		4	
Hermann-Struve-Straße	Bornim		6	
Hermann-Weyl-Straße	Nedlitz		6	
Herta-Hammerbacher-Straße	Bornstedter Feld		5	
Herthastraße	Babelsberg Nord		6	
Hertha-Thiele-Weg	Drewitz		5	
Herzbergstraße	Bornim		6	
Hessestraße	Nauener Vorstadt	FR Puschkinallee bis Kleine Weinmeisterstraße sowie Fahrbahn vor Nr. 8 A bis 8 C	4	
Hiroshima-Nagasaki-Platz	Babelsberg Nord		6	
Hoffbauerstraße	Nördliche Innenstadt		4	1
Höhenstraße	Nauener Vorstadt	WD Am Pflingstberg bis Große Weinmeisterstraße	4	1
Hoher Weg	Babelsberg Nord		6	
Holzmarktstraße	Nördliche Innenstadt	FR und WD Berliner Straße bis Feuerwehr	4	1
Holzmarktstraße	Nördliche Innenstadt	FR und WD Weg am Wasser	4	1
Holzmarktstraße	Nördliche Innenstadt	Nr. 11 und 12 A	4	
Horst-Bienek-Straße	Bornstedter Feld		4	

<b>Straße</b>	<b>Ortsteil</b>	<b>Abschnitt 2020/2021</b>	<b>RK 2020/2021</b>	<b>WD 2020/2021</b>
Horstweg	Babelsberg Süd	Weg zu Nr. 53 A bis 53 D	5	
Horstweg	Babelsberg Süd		5	1
Hubertusdamm	Stern	Wohnstraße hinter Nr. 34 bis 48 (gerade)	6	
Hubertusdamm	Stern		4	
Hügelweg	Bornim	Nr. 66 und 68	6	
Hügelweg	Bornim		4	1
Hugstraße	Bornim	FR und WD Mitschurinstraße bis Rückertstraße	5	1
Hugstraße	Bornim	Mitschurinstraße bis Herzbergstraße	6	
Humboldtring	Zentrum Ost	FR für Wohngebiet (zw. Lotte- Pulewka-Straße bis Ende) sowie FR und WD Babelsberger Straße bis Nuthestraße	4	1
Humboldtring	Zentrum Ost	Weg bei Nr. 11 und 13, Weg bei Nr. 23, 25 und Sportplatz, Weg zu Nr. 45 bis 47, Wohnstraße Nr. 53 bis 59 (ungerade) und Nr. 61 bis 67 (ungerade) sowie Nr. 69 bis 75 (ungerade)	6	
Humboldtstraße	Nördliche Innenstadt		1	1
Im Apfelgarten	Neu Fahrland	Am Föhrenhang bis Nr. 19, 21	6	
Im Bogen	Potsdam West		4	1
Im Hirschen	Groß Glienicke		6	
Im Park	Marquardt		6	
Im Schäferfeld	Stern		6	
Im Winkel	Fahrland		6	
Immenseestraße	Potsdam West		6	
In den Neuen Höfen	Drewitz		6	
In der Aue	Stern	WD Steinstraße bis Einfahrt Klinikum	4	1
In der Aue	Stern	Weg bei Nr. 41 A und 43 A	6	
In der Feldmark	Golm	WD Karl-Liebknecht-Straße bis Roßkastanienstraße	4	1
In der Feldmark	Golm	zw. Nr. 5 B und Nr. 7, zw. Nr. 11 und 13 sowie bei Nr. 17	6	
Inselhof	Schlaatz		4	
Interessentenweg	Groß Glienicke		6	
Isoldestraße	Groß Glienicke		6	

<b>Straße</b>	<b>Ortsteil</b>	<b>Abschnitt 2020/2021</b>	<b>RK 2020/2021</b>	<b>WD 2020/2021</b>
Jagdhausstraße	Stern	FR Großbeerenstraße bis Jagdschloss Stern, WD Großbeerenstraße bis Otto-Haseloff-Straße	4	1
Jägerallee	Jägervorstadt	Nr. 37 A bis Nr. 37 I, 38 bis 40	6	
Jägerallee	Jägervorstadt		5	1
Jägersteig	Babelsberg Süd		6	
Jägerstraße	Golm		6	
Jägerstraße	Nördliche Innenstadt		2	1
Jahnstraße	Babelsberg Süd		6	
Jakob-von-Gundling-Straße	Bornstedter Feld		4	
Jochen-Klepper-Straße	Bornstedter Feld		4	
Johan-Boumann-Platz	Bornstedter Feld		4	
Johanna-Just-Straße	Kirchsteigfeld		4	
Johannes-Kepler-Platz	Stern		4	
Johannes-Lepsius-Straße	Bornstedter Feld		4	
Johannes-R.-Becher-Straße	Waldstadt I		4	
Johannsenstraße	Babelsberg Nord		4	
Johann-Strauß-Platz	Babelsberg Nord		4	
Joliot-Curie-Straße	Nördliche Innenstadt	Lieferstraße hinter Am Kanal Nr. 54 bis 61 und Wohnstraße bei Nr. 15 bis 18	6	
Joliot-Curie-Straße	Nördliche Innenstadt		4	
Julius-Posener-Straße	Babelsberg Nord		6	
Jutestraße	Babelsberg Nord		4	
Kahlenbergstraße	Eiche		6	
Kaiser-Friedrich-Straße	Eiche	Nr. 27, 27 A bis 27 C und Weg zw. Nr. 34 A und 35	6	
Kaiser-Friedrich-Straße	Eiche		5	1
Kaiserstraße	Nördliche Innenstadt		1	1
Kaninchenberg	Industriegelände	Lagerplatz	6	
Kantstraße	Potsdam West		4	
Karl-Förster-Straße	Zentrum Ost		4	
Karl-Gruhl-Straße	Babelsberg Nord	WD nur für Hauptfahrbahn	4	1
Karl-Krieger-Straße	Bornstedter Feld		5	
Karl-Liebnecht-Straße	Babelsberg Nord	FR und WD Schornsteinfegergasse bis Bhf. Babelsberg inkl. Bahnunterführung	2	1

<b>Straße</b>	<b>Ortsteil</b>	<b>Abschnitt 2020/2021</b>	<b>RK 2020/2021</b>	<b>WD 2020/2021</b>
Karl-Liebknecht-Straße	Babelsberg Nord	FR und WD Bhf. Babelsberg bis Schulstraße und Concordiaweg bis Schornsteinfegergasse	4	1
Karl-Liebknecht-Straße	Babelsberg Nord	WD Allee nach Glienicke bis Concordiaweg	6	1
Karl-Liebknecht-Straße	Golm	FR und WD Am Zachelsberg bis Wohnstraße (Verkehrsstraße)	4	1
Karl-Liebknecht-Straße	Golm	FR und WD Wohnstraße (Verkehrsstraße) bis Reiherbergstraße	5	1
Karl-Liebknecht-Straße	Golm	Wohnstraße sowie Verbindungsweg Reiherbergstraße und Karl-Liebknecht-Straße	6	
Karl-Marx-Straße	Babelsberg Nord	Nr. 46 B	6	
Karl-Marx-Straße	Babelsberg Nord		4	1
Karoline-Schulze-Straße	Kirchsteigfeld		4	
Kartzower Dorfstraße	Fahrland	WD außer Nr. 18, 20 bis 22	6	1
Kastanienallee	Potsdam West	WD Geschwister-Scholl-Straße bis Zeppelinstraße	4	1
Kastanienweg	Satzkorn		6	
Katharinastraße	Stern		6	
Katharinenholzstraße	Bornstedt		6	
Käthe-Kollwitz-Straße	Waldstadt I		4	
Käuzchenweg	Golm		6	
Käuzchenweg	Waldstadt I		6	
Kellerstraße	Stern		6	
Ketziner Straße	Fahrland	FR und WD Satzkorner Graben bis OA (Nr. 4)	5	1
Ketziner Straße	Fahrland	Weg zu Nr. 99, 101, 103 und 105	6	
Kiefernring	Waldstadt II	FR Hauptzug sowie Wohnstraßen bei Nr. 10 - 52 (gerade) und Nr. 78 - 86 (gerade), WD Hauptzug	4	1
Kienhorststraße	Fahrland		6	
Kiepenheuerallee	Bornstedter Feld	FR Nedlitzer Straße bis Horst-Bienek-Straße, WD Nedlitzer Straße bis Georg-Hermann-Allee	4	1
Kietzer Straße	Fahrland		6	

<b>Straße</b>	<b>Ortsteil</b>	<b>Abschnitt 2020/2021</b>	<b>RK 2020/2021</b>	<b>WD 2020/2021</b>
Kiezstraße	Nördliche Innenstadt	FR Hauptfahrbahn und Parkstraße zw. Nr. 17 bis 23	4	
Kirchstraße	Kirchsteigfeld		6	
Kirschallee	Bornstedt	FR und WD Grenzallee bis Reiherweg (Verkehrsstraße) und zw. Reiherweg bis Potsdamer Straße	4	1
Kirschallee	Bornstedt	Nr. 1 bis 4 und Nr. 64 bis 138 (Nebenfahrbahn)	6	
Kirschweg	Paaren		6	
Kladower Straße	Sacrow	Nr. 21 A und 22	6	
Kladower Straße	Sacrow	WD Krampnitzer Straße bis Am Hämphorn	6	1
Kleewall	Babelsberg Süd		6	
Kleiberweg	Golm		6	
Kleine Fischerstraße	Nördliche Innenstadt		4	
Kleine Gasse	Nördliche Innenstadt		4	
Kleine Straße	Babelsberg Süd		4	1
Kleine Weinmeisterstraße	Nauener Vorstadt		4	1
Klopstockstraße	Babelsberg Nord		4	
Knobelsdorffstraße	Potsdam West	Parkstraße bei Nr. 10 und 10 A	4	
Knobelsdorffstraße	Potsdam West	WD Haeckelstraße bis Im Bogen	4	1
Köhlerplatz	Brandenburger Vorstadt	FR und WD Zimmerstraße und Lennestraße	4	1
Kohlhasenbrücker Straße	Stern	FR Kohlhasenbrücker Straße Nr. 106 (DRK) bis Otto-Haseloff- Straße, WD Kohlhasenbrücker Straße Nr. 106 (DRK) bis Großbeerenstraße sowie Zufahrt Feuerwehr	5	1
Kohlhasenbrücker Straße	Stern	Großbeerenstraße bis Ende	6	
Kohlmeisenweg	Marquardt		6	
Kolonie Daheim	Teltower Vorstadt		4	1
Königsweg	Fahrland		6	
Konrad-Adenauer-Platz	Babelsberg Nord		6	
Konrad-Wachsmann- Straße	Bornstedter Feld		6	

<b>Straße</b>	<b>Ortsteil</b>	<b>Abschnitt 2020/2021</b>	<b>RK 2020/2021</b>	<b>WD 2020/2021</b>
Konrad-Wolf-Allee	Drewitz	FR und WD Zum Kirchsteigfeld bis Nuthestraße und Slatan-Dudow-Straße bis Fritz-Lang-Straße	4	1
Konrad-Wolf-Allee	Drewitz	Nr. 38 bis 50 (gerade)	6	
Konrad-Zuse-Ring	Nedlitz	Hauptfahrbahn sowie Umsteigehaltestelle	4	1
Konsumhof	Babelsberg Süd		6	
Kopernikusstraße	Babelsberg Süd	FR Benzstraße bis Großbeerenstraße, WD Benzstraße bis Althoffstraße sowie WD Pestalozzistraße bis Großbeerenstraße	4	1
Kopernikusstraße	Babelsberg Süd	Nr. 1 und 3	4	
Körnerweg	Babelsberg Nord		6	
Kossätenweg	Golm		6	
Kottmeierstraße	Teltower Vorstadt		6	
Krampnitzer Straße	Sacrow	WD Nr. 23 bis Kladower Straße	6	1
Krampnitzer Weg	Groß Glienicke		6	
Kreuzstraße	Babelsberg Nord		4	
Kuckucksruf	Waldstadt I		6	
Kuhfortdamm	Golm	Nr. 3, 4, 5	6	
Kuhfortdamm	Golm	WD Kaiser-Friedrich-Straße bis Am Urnenfeld	6	1
Kuhforter Damm	Eiche	Nr. 10 bis 20	6	1
Kunersdorfer Straße	Teltower Vorstadt		4	1
Kurfürstenstraße	Nördliche Innenstadt	FR und WD Friedrich-Ebert-Straße bis Behlerstraße	4	1
Kurt-von-Plettenberg-Straße	Jägervorstadt		6	
Kurze Straße	Teltower Vorstadt		4	
Küsselstraße	Templiner Vorstadt	FR Hauptzug sowie Weg zu Nr. 25, 26, 28, 29, 30, 31, 32, 33 und 34	4	
Landhausstraße	Groß Glienicke		6	
Langhansstraße	Nauener Vorstadt		6	
Lankestraße	Klein Glienicke		6	
Laplacering	Stern		4	
Laubenweg	Grube		6	
Leiblstraße	Nördliche Innenstadt		4	
Leibnizring	Stern		4	

<b>Straße</b>	<b>Ortsteil</b>	<b>Abschnitt 2020/2021</b>	<b>RK 2020/2021</b>	<b>WD 2020/2021</b>
Leipziger Straße	Templiner Vorstadt	Abzweig Uferweg (Nr. 14, 14 A)	5	
Leipziger Straße	Templiner Vorstadt	Nr. 60 A	6	
Leipziger Straße	Templiner Vorstadt		4	1
Leistikowstraße	Nauener Vorstadt		4	1
Leiterstraße	Templiner Vorstadt	Weg bei Templiner Straße Nr. 24 zur Kleingartensparte sowie Leiterstraße Nr. 7	6	
Leiterstraße	Templiner Vorstadt		4	
Lendelallee	Bornstedt		6	
Lennestraße	Brandenburger Vorstadt	FR Weg zur Hans-Sachs-Straße (bei Nr. 38) bis Zeppelinstraße, WD von Köhlerplatz bis Zeppelinstraße	4	1
Lennestraße	Brandenburger Vorstadt	Nr. 36 und 37	6	
Lerchensteig	Nedlitz	FR und WD Rückertstraße bis Nedlitzer Straße	5	1
Lerchensteig	Nedlitz	Nr. 11, 42 A und 44	6	
Lessingstraße	Babelsberg Nord		4	
Liefelds Grund	Waldstadt II		4	
Lilienthalstraße	Stern	WD Gagarinstraße bis Neuendorfer Straße	4	1
Lilienthalstraße	Stern	Weg bei Nr. 12, 14, 16	6	
Lindenallee	Eiche	FR und WD Am Neuen Palais bis Kuhfordamm	5	1
Lindengrund	Eiche		6	
Lindenstraße	Nördliche Innenstadt	FR und WD Hegelallee bis Breite Straße	2	1
Lindenstraße	Nördliche Innenstadt	FR und WD Zufahrt Breite Straße Nr. 15 bis Nr. 23	4	1
Lindenstraße	Satzkorn		6	
Lindstedter Chaussee	Bornim		6	
Lindstedter Straße	Eiche		6	
Lisdorf	Waldstadt I		6	
Lise-Meitner-Straße	Kirchsteigfeld	FR Zum Teich bis Ricarda-Huch-Straße	4	
Lise-Meitner-Straße	Kirchsteigfeld	Ricarda-Huch-Straße bis Ende	6	
Lortzingstraße	Stern		4	
Lotte-Laserstein-Straße	Babelsberg Süd		6	

<b>Straße</b>	<b>Ortsteil</b>	<b>Abschnitt 2020/2021</b>	<b>RK 2020/2021</b>	<b>WD 2020/2021</b>
Lotte-Pulewka-Straße	Zentrum Ost	FR und WD Humboldttring bis Friedrich-List-Straße	4	1
Lotte-Pulewka-Straße	Zentrum Ost	FR und WD Lotte-Pulewka-Straße bis Nuthestraße	5	1
Louis-Nathan-Allee	Klein Glienicke		6	
Ludwig-Boltzmann-Straße	Bornstedter Feld		4	
Ludwig-Lesser-Straße	Bornstedter Feld		6	
Ludwig-Richter-Straße	Berliner Vorstadt		4	
Luisenplatz	Nördliche Innenstadt	Fahrbahn (Nr. 1 bis 9)	2	1
Luisenplatz	Nördliche Innenstadt	Platzfläche	2	1
Lutherplatz	Babelsberg Süd	FR und WD Daimlerstraße bis Schulstraße	4	1
Lutherstraße	Babelsberg Nord		4	
Luzernstraße	Bornstedter Feld		6	
Magnus-Zeller-Platz	Schlaatz	Fahrbahn	4	
Maimi-von-Mirbach-Straße	Kirchsteigfeld		4	
Mangerstraße	Berliner Vorstadt	FR Behlerstraße bis Berliner Straße, WD Behlerstraße bis Seestraße	4	1
Margarete-Buber-Neumann-Straße	Kirchsteigfeld		4	
Marie-Curie-Ring	Golm		6	
Marie-Hannemann-Straße	Kirchsteigfeld		4	
Marie-Juchacz-Straße	Kirchsteigfeld	FR Marie-Hannemann-Straße bis Ricarda-Huch-Straße, WD Clara-Schumann-Straße bis Ricarda-Huch-Straße	4	1
Marie-Juchacz-Straße	Kirchsteigfeld	Weg bei Nr. 10 A und 12 sowie von Ricarda-Huch-Straße bis Ende	6	
Märkering	Fahrland		6	
Marlene-Dietrich-Allee	Babelsberg/ Medienstadt		4	1
Marquardter Chaussee	Bornim	FR und WD Am alten Dorf bis Rückertstraße	5	1
Marquardter Straße	Bornim		6	
Marquardter Straße	Fahrland	FR und WD Marquardter Straße Nr. 11 F (OE) bis Ketziner Straße	5	1
Marquardter Straße	Fahrland	Nr. 1 bis 3	6	



<b>Straße</b>	<b>Ortsteil</b>	<b>Abschnitt 2020/2021</b>	<b>RK 2020/2021</b>	<b>WD 2020/2021</b>
Marquardter Straße Ausbau	Fahrland		6	
Mauerstraße	Nördliche Innenstadt		4	1
Maulbeerallee	Brandenburger Vorstadt		5	1
Max-Born-Straße	Stern	Nr. 24 und 26, Weg parallel zu den Garagen zw. Max-Born- Straße und Newtonstraße	6	
Max-Born-Straße	Stern	WD Nuthestraße bis Galileistraße (Hauptfahrbahn)	4	1
Max-Eyth-Allee	Bornim	FR und WD Hauptfahrbahn sowie Buswendestelle	5	1
Max-Eyth-Allee	Bornim	Weg bei Nr. 38 und 43, Weg bei Nr. 11 und 17 sowie Weg bei Nr. 26 B und 130	6	
Maxi-Wander-Straße	Kirchsteigfeld		4	
Max-Planck-Straße	Templiner Vorstadt	Sackgasse bis Nr. 10 und 10 A	6	
Max-Planck-Straße	Templiner Vorstadt		4	1
Max-Volmer-Straße	Zentrum Ost	FR Wiesenstraße bis Lotte- Pulewka-Straße, Weg vor Nr. 4 bis 10	4	
Max-Wundel-Straße	Bornstedter Feld		6	
Maybachstraße	Potsdam West	Hauptfahrbahn	4	
Maybachstraße	Potsdam West	Weg zw. Kanststraße Nr. 33 und Schafgraben	6	
Mehlbeerenweg	Eiche		4	
Meisenweg	Golm		6	
Meisenweg	Waldstadt I		6	
Meistersingerstraße	Brandenburger Vorstadt		4	
Melchior-Bauer-Straße	Bornstedter Feld		5	
Mendelssohn-Bartholdy- Straße	Stern		4	1
Menzelstraße	Berliner Vorstadt	FR Schwanenallee bis Berliner Straße, WD Schwanenallee bis Böcklinstraße	4	1
Merkurstraße	Babelsberg Süd		6	
Michendorfer Chaussee	Templiner Vorstadt	FR und WD Templiner Straße bis Abzweig Michendorfer Chaussee Nr. 16	5	1
Mies-van-der-Rohe- Straße	Bornstedter Feld		4	

<b>Straße</b>	<b>Ortsteil</b>	<b>Abschnitt 2020/2021</b>	<b>RK 2020/2021</b>	<b>WD 2020/2021</b>
Milanhorst	Schlaatz		4	
Milanring	Fahrland		6	
Mildred-Harnack-Straße	Kirchsteigfeld	FR Clara-Schumann-Straße bis Ricarda-Huch-Straße	4	
Mildred-Harnack-Straße	Kirchsteigfeld	Ricarda-Huch-Straße bis Ende	6	
Mitschurinstraße	Bornim		5	1
Mitteldamm	Babelsberg Süd		6	
Mittelstraße	Nördliche Innenstadt		4	1
Mittelweg	Potsdam West		6	
Möbelhof	Industriegelände		5	1
Moosglöckchenweg	Waldstadt II		4	
Moritz-von-Egidy-Straße	Jägervorstadt		6	
Mövenstraße	Klein Glienicke		6	
Mozartstraße	Stern		4	
Mühlenbergweg	Jägervorstadt		4	1
Mühlendamm	Golm		6	
Mühlendamm	Grube		6	
Mühlenring	Fahrland		6	
Mühlenstraße	Babelsberg Nord	FR Nuthestraße bis Jutestraße sowie Weg zu Park Babelsberg	4	
Mühlenweg	Berliner Vorstadt		6	
Müllerstraße	Babelsberg Nord		4	
Nansenstraße	Brandenburger Vorstadt	WD Geschwister-Scholl-Straße bis Zeppelinstraße	4	1
Nattwerder Weg	Grube		6	
Nedlitzer Holz	Nedlitz		4	
Nedlitzer Straße	Nedlitz		5	1
Nelly-Sachs-Straße	Kirchsteigfeld		4	
Neue Dorfstraße	Grube		6	
Neue Kirschallee	Bornim		6	
Neue Plantage	Nördliche Innenstadt		6	
Neue Straße	Babelsberg Nord		4	
Neuendorfer Anger	Babelsberg Süd	FR Friedrich-Engels-Straße bis Nuthestraße, WD Nr. 2 bis 8 sowie bis Auffahrt Nuthestraße	4	1
Neuendorfer Straße	Drewitz	Zum Kirchsteigfeld bis Sternstraße	6	
Neuendorfer Straße	Stern	FR und WD Großbeerenstraße bis Zum Kirchsteigfeld	5	1
Neuhainholz	Neu Fahrland		6	
Newtonstraße	Stern	FR Hauptfahrbahn und Nebenfahrbahn, WD Galileistraße bis Nuthestraße	4	1

<b>Straße</b>	<b>Ortsteil</b>	<b>Abschnitt 2020/2021</b>	<b>RK 2020/2021</b>	<b>WD 2020/2021</b>
Nibelungenstraße	Groß Glienicke		6	
Niels-Bohr-Ring	Stern		4	
Nietnerstraße	Bornstedter Feld		6	
Nördlicher Feldflurweg	Nedlitz		6	
Nuthedamm	Industriegelände	Nr. 28 B und 28 C	6	
Nuthedamm	Industriegelände		5	1
Nuthestraße		FR und WD Auf- und Abfahrten, FR und WD sowie Berliner Straße bis Friedrich-List-Straße	5	1
Nuthewinkel	Teltower Vorstadt		6	
Obere Donarstraße	Babelsberg Nord		6	
Opolestraße	Bornstedter Feld		6	
Orenstein & Koppel Straße	Babelsberg Süd		4	
Orville-Wright-Straße	Bornstedter Feld	FR Erwin-Barth-Straße bis Nietnerstraße	5	
Orville-Wright-Straße	Bornstedter Feld	Nietnerstraße bis Ende	6	
Oskar-Meißter-Straße	Drewitz		5	
Otterkiez	Schlaatz	FR Hauptfahrbahn und Wohnstraße vor Nr. 34, 39, 41 und 43	4	
Otterweg	Babelsberg Süd		6	
Otto-Braun-Platz	Nördliche Innenstadt		1	1
Otto-Erich-Straße	Babelsberg Nord	Weg zw. Nr. 17 und 18	6	
Otto-Erich-Straße	Babelsberg Nord		4	
Otto-Hahn-Ring	Stern	FR Bis Wendekreis sowie Wohnstraßen vor Nr. 1 - 41 (ungerade) Nr. 2 - 16 (gerade)	4	
Otto-Haseloff-Straße	Stern	FR Ziolkowskistraße bis Kohlhasenbrücker Straße, WD Jagdhausstraße bis Ziolkowskistraße	4	1
Otto-Nagel-Straße	Berliner Vorstadt		4	
Paarener Dorfstraße	Paaren		6	
Paarener Mühlenweg	Paaren		6	
Paetowstraße	Templiner Vorstadt		6	
Pannenbergstraße	Bornim		6	
Pappelallee	Bornstedt		5	1
Pappelhof	Schlaatz		4	
Parallelweg	Stern		6	
Paretzer Straße	Uetz	WD zw. OE (Feldflurweg) und OA (Uetzer Dorfstraße Nr. 8)	6	1

<b>Straße</b>	<b>Ortsteil</b>	<b>Abschnitt 2020/2021</b>	<b>RK 2020/2021</b>	<b>WD 2020/2021</b>
Park Babelsberg (Am Babelsberger Park)	Babelsberg Nord		6	
Parkstraße	Jägervorstadt		4	
Parzivalstraße	Groß Glienicke		6	
Pasteurstraße	Babelsberg Nord	WD Bruno-H.-Bürgel-Straße bis Behringstraße	4	1
Pastor-Moritz-Straße	Fahrland		6	
Patrizierweg	Stern	FR Lortzingstraße bis Nr. 69 und 93	4	
Patrizierweg	Stern	Mozartstraße bis Lortzingstraße	6	
Paul-Engelhard-Straße	Bornstedter Feld		5	
Paul-Lange-Bey-Straße	Fahrland		6	
Paul-Neumann-Straße	Babelsberg Süd	WD Rudolf-Breitscheid-Straße bis Kleine Straße	4	1
Paul-Wegener-Straße	Drewitz		5	
Persiusstraße	Nauener Vorstadt	Weg zw. Nr. 4 und 7	6	
Persiusstraße	Nauener Vorstadt		4	
Pestalozzistraße	Babelsberg Süd	FR und WD Paul-Neumann-Straße bis Großbeerenstraße	4	1
Peter-Altman-Straße	Bornim		6	
Peter-Behrens-Straße	Bornstedter Feld		4	
Peter-Huchel-Straße	Nedlitz	FR Georg-Hermann-Allee bis Erich-Arendt-Straße	4	
Peter-Weiss-Platz	Babelsberg Süd	FR Althoffstraße und Kopernikusstraße	4	
Pietschkerstraße	Stern	FR Lilienthalstraße bis Im Schäferfeld sowie bis Gagarinstraße	4	
Pilzweg	Groß Glienicke		6	
Pirolweg	Golm		6	
Plantagenplatz	Babelsberg Nord	FR Turnstraße bis Wichgrafstraße sowie FR und WD Karl-Gruhl-Straße bis Plantagenstraße	4	1
Plantagenstraße	Babelsberg Nord	WD Goethestraße bis Rudolf-Breitscheid-Straße	4	1
Plattenweg	Marquardt		6	
Platz der Einheit	Nördliche Innenstadt	FR und WD Fahrbahn und Platzfläche sowie FR vor Wilhelm Galerie	1	1
Pomonaring	Bornim		6	
Posthofstraße	Nördliche Innenstadt		4	

<b>Straße</b>	<b>Ortsteil</b>	<b>Abschnitt 2020/2021</b>	<b>RK 2020/2021</b>	<b>WD 2020/2021</b>
Potsdamer Chaussee	Groß Glienicke	FR und WD Sacrower Allee (inkl. Kreisverkehr) bis Helmut-Just-Straße	5	1
Potsdamer Chaussee	Groß Glienicke	Nr. 17 C bis 17 G	6	
Potsdamer Straße	Bornim	Nr. 29, 30, 49 B und 49 C	6	
Potsdamer Straße	Bornim	Weg zu Nr. 106 A, 107, 107 A und 107 B	6	
Potsdamer Straße	Bornim		5	1
Potsdamer Straße	Paaren	WD OE Paaren bis Schwarzer Weg	6	1
Prager Straße	Babelsberg Süd		6	
Priesterstraße	Fahrland		6	1
Priesterweg	Drewitz		6	
Prof.-Dr.-Helmert-Straße	Babelsberg Süd		4	1
Puschkinallee	Nauener Vorstadt	FR bis Russische Kolonie, WD Kleine Weinmeisterstraße bis Russische Kolonie	4	1
Puschkinallee	Nauener Vorstadt	Nedlitzer Straße bis Kleine Weinmeisterstraße	6	
Ratsweg	Marquardt		6	
Ratsweg	Stern	FR Tschaikowskiweg bis Mendelssohn-Bartholdy-Straße	5	
Ratsweg	Stern	Nr. 5 B, 7, 9, 12, 14 und 16	6	
Ravensbergweg	Teltower Vorstadt		6	
Rehsprung	Groß Glienicke		6	
Reiherbergstraße	Golm	FR und WD Geiselbergstraße bis Kaiser-Friedrich-Straße sowie bei Weg bei Nr. 23-25	5	1
Reiherweg	Bornstedt		5	1
Reinhold-Schneider-Straße	Bornstedter Feld		4	
Reitbahnstraße	Jägervorstadt		6	
Reiterweg	Nauener Vorstadt	FR und WD Jägerallee bis Friedrich-Ebert-Straße	5	1
Rembrandtstraße	Berliner Vorstadt		4	1
Reuterstraße	Babelsberg Nord		4	
Ribbeckstraße	Bornstedt	Nr. 50 und 51	6	
Ribbeckstraße	Bornstedt	WD Potsdamer Straße bis Eichenallee	4	1
Ribbeckweg	Groß Glienicke		6	
Ricarda-Huch-Straße	Kirchsteigfeld	FR und WD Sternstraße bis Marie-Juchacz-Straße	4	1
Richard-Schäfer-Straße	Bornstedter Feld		6	

<b>Straße</b>	<b>Ortsteil</b>	<b>Abschnitt 2020/2021</b>	<b>RK 2020/2021</b>	<b>WD 2020/2021</b>
Richard-Wagner-Straße	Groß Glienicke	Am Schlahn bis Sacrower Allee	6	
Richard-Wagner-Straße	Groß Glienicke	FR und WD Sacrower Allee bis Seepromenade	5	1
Ringstraße	Neu Fahrland		6	
Ritterspornweg	Bornim		6	
Ritterstraße	Golm		6	
Robert-Baberske-Straße	Drewitz		5	
Robert-Koch-Straße	Babelsberg Nord	Nr. 9 A und 9 B	6	
Robert-Koch-Straße	Babelsberg Nord		5	
Röhrenstraße	Stern		4	
Rönsahler Straße	Fahrland		6	
Rosa-Luxemburg-Straße	Babelsberg Nord	WD Behringstraße bis Domstraße	4	1
Roseggerstraße	Potsdam West		4	
Rosenstraße	Babelsberg Süd	inkl. Nr. 9, 11, 13 und 15	4	
Rosenweg	Satzkorn		6	
Roßkastanienstraße	Eiche		4	1
Rotdornweg	Babelsberg Süd		6	
Rote-Kreuz-Straße	Babelsberg Süd		4	
Rotkehlchenweg	Fahrland	WD B2 bis Straße nach Sacrow	6	1
Rubensstraße	Berliner Vorstadt		4	
Rückertstraße	Bornim	FR und WD Potsdamer Straße bis Lerchensteig	5	1
Rückertstraße	Bornim	Nr. 13 C, 13 D, 14, 14 A, 14 B, 15, 16, 16 K, 16 L und 16 M	6	
Rudolf-Breitscheid-Straße	Babelsberg Nord	FR Alt Nowawes bis Bendastraße sowie Bahnunterführung	2	1
Rudolf-Breitscheid-Straße	Babelsberg Nord	FR und WD Bendastraße bis Plantagenstraße und Karl-Marx-Straße bis Königsweg (Berlin)	4	1
Rudolf-Breitscheid-Straße	Babelsberg Nord	FR und WD Plantagenstraße bis Karl-Marx-Straße	5	1
Rudolf-Breitscheid-Straße	Babelsberg Nord	Nr. 13 und 15	4	
Rudolf-Moos-Straße	Babelsberg Süd		4	1
Ruinenbergstraße	Jägervorstadt		4	
Russische Kolonie	Nauener Vorstadt	FR und WD Puschkinallee bis Reiterweg	4	1
Russische Kolonie	Nauener Vorstadt	Nr. 4, 5, 6, 7, 8, 9	6	

<b>Straße</b>	<b>Ortsteil</b>	<b>Abschnitt 2020/2021</b>	<b>RK 2020/2021</b>	<b>WD 2020/2021</b>
Russische Kolonie	Nauener Vorstadt	WD Puschkinallee bis Nedlitzer Straße	6	1
Saarmunder Straße	Waldstadt II	FR Saarmunder Straße 2, 2 A, 2 B bis Zum Kahleberg sowie Zum Jagenstein bis Am Moosfenn, FR und WD Zum Kahleberg bis Heinrich-Mann-Allee (Haltestelle Friedrich-Wolf-Straße) sowie Am Moosfenn bis Caputher Heuweg, einschließlich Saarmunder Straße Nr. 40 bis 56	4	1
Sacrower Allee	Groß Glienicke	FR Richard-Wagner-Straße bis Im Königswald	5	
Sacrower Allee	Groß Glienicke	FR und WD B 2 bis Richard-Wagner-Straße	5	1
Sacrower Allee	Groß Glienicke	Nr. 11 bis 19 (ungerade) sowie Nr. 53 A und 55 A	6	
Salzmannweg	Bornstedter Feld		6	
Sattlerstraße	Jägervorstadt		6	
Satzkorn Bergstraße	Satzkorn	WD Dorfstraße bis B 273	6	1
Satzkorn Ringstraße	Satzkorn		6	
Satzkorn Weg	Marquardt		6	
Sauerbruchstraße	Babelsberg Nord	Nr. 21	6	
Sauerbruchstraße	Babelsberg Nord		4	
Schäferweg	Stern		6	
Scheffelstraße	Babelsberg Nord	FR und WD Bruno-H.-Bürgel-Straße bis Heinestraße	4	1
Scheffelstraße	Babelsberg Nord	Nr. 40, 42	6	
Schiffbauergasse	Berliner Vorstadt	WD Hauptfahrbahn	4	1
Schilfhof	Schlaatz	WD An der Alten Zauche bis Falkenhorst (Hauptzug), FR und WD Weg Schilfhof und Magnus-Zeller-Platz	4	1
Schillerplatz	Brandenburger Vorstadt		4	
Schillerstraße	Brandenburger Vorstadt		4	
Schlaatzstraße	Teltower Vorstadt		4	1
Schlaatzweg	Teltower Vorstadt	FR und WD Friedrich-Engels-Straße bis Kolonie Daheim	4	1
Schlaatzweg	Teltower Vorstadt	FR und WD Kolonie Daheim bis Horstweg	5	1

<b>Straße</b>	<b>Ortsteil</b>	<b>Abschnitt 2020/2021</b>	<b>RK 2020/2021</b>	<b>WD 2020/2021</b>
Schlänitzseer Weg	Grube		6	
Schlegelstraße	Jägervorstadt	FR und WD Pappelallee bis Gregor-Mendel-Straße	4	1
Schloßstraße	Nördliche Innenstadt	FR und WD Friedrich-Ebert-Straße bis Alter Markt	1	1
Schloßstraße	Nördliche Innenstadt	FR und WD Friedrich-Ebert-Straße bis Henning-von-Tresckow-Straße	4	1
Schlüterstraße	Potsdam West	FR Forststraße bis Gontardstraße	4	
Schlüterstraße	Potsdam West	Nr. 9	6	
Schmidtshof	Grube		6	
Schmidtweg	Fahrland		6	
Schmiedegasse	Jägervorstadt		6	
Schneiderweg	Bornim		6	
Schopenhauerstraße	Brandenburger Vorstadt	FR und WD Verkehrsstraße zw. Voltaireweg bis Breite Straße und FR Wohnstraße vor Nr. 42 bis 44	5	1
Schopenhauerstraße	Brandenburger Vorstadt	FR und WD Wohnstraße zw. Hegelallee bis Charlottenstraße	2	1
Schopenhauerstraße	Brandenburger Vorstadt	Lieferstraße zu Nr. 39 A	6	
Schoriner Weg	Marquardt		6	
Schornsteinfegergasse	Babelsberg Nord		4	
Schräger Weg	Bornim		6	
Schubertstraße	Stern	FR Beethovenstraße bis Lortzingstraße	4	
Schubertstraße	Stern	Nr. 13, 15 und 17	6	
Schulplatz	Bornstedt		5	1
Schulsteig	Stern		6	
Schulstraße	Babelsberg Süd		4	
Schulzenlandweg	Groß Glienicke		6	
Schusterweg	Marquardt		6	
Schwanenallee	Berliner Vorstadt	WD Menzelstraße bis Berliner Straße	6	1
Schwarzer Weg	Grube		6	
Schwarzer Weg	Paaren		6	
Schwarzschildstraße	Stern	Nr. 90 A und B	6	
Schwarzschildstraße	Stern		4	
Schwertfegerstraße	Nördliche Innenstadt	FR Am Neuen Markt bis Friedrich-Ebert-Straße	4	
Schwertfegerstraße	Nördliche Innenstadt	FR und WD Friedrich-Ebert-Straße bis Kaiserstraße	1	1



<b>Straße</b>	<b>Ortsteil</b>	<b>Abschnitt 2020/2021</b>	<b>RK 2020/2021</b>	<b>WD 2020/2021</b>
Seepromenade	Groß Glienicke	FR und WD Glienicker Dorfstraße bis Richard-Wagner-Straße	5	1
Seepromenade	Groß Glienicke	Richard-Wagner-Straße bis Ende	6	
Seestraße	Berliner Vorstadt	WD Mangerstraße bis Böcklinstraße	4	1
Seestraße	Berliner Vorstadt	Weg bei Nr. 21	6	
Seestraße	Berliner Vorstadt	Weg Nr. 41 und 43	6	
Sellostraße	Brandenburger Vorstadt		4	
Semmelweisstraße	Babelsberg Nord		4	
Siedlung	Uetz		6	
Siedlungsweg	Eiche		6	
Siefertstraße	Nördliche Innenstadt		4	1
Sieghard-Sprotte-Straße	Bornstedt		6	
Siemensstraße	Babelsberg Süd		4	
Slatan-Dudow-Straße	Drewitz		4	
Sonnenlandstraße	Potsdam West		6	
Sonnentaustraße	Waldstadt II	FR auch bei Nr. 2 und 4	4	
Sonnenweg	Neu Fahrland		6	
Sophie-Alberti-Straße	Waldstadt I		6	
Sophie-Farber-Straße	Babelsberg Süd		6	
Spechtweg	Golm		6	
Sperberhorst	Schlaatz	FR Bis Wendekreis sowie Wohnstraßen vor Nr. 19, 21 und 23	4	
Sperberweg	Golm		6	
Spielstraße	Marquardt		5	1
Spindelstraße	Babelsberg Nord		4	1
Spitzweggasse	Babelsberg Nord		6	
Spornstraße	Nördliche Innenstadt		4	
St.-Anna-Straße	Groß Glienicke		6	
Stadtheide	Potsdam West	FR Zeppelinstraße bis Im Bogen sowie bei Nr. 27 bis 34	4	
Stadtplatz Schlaatz	Schlaatz	Platzfläche	2	
Stadtplatz Zentrum Ost	Zentrum Ost		4	1
Stahnsdorfer Straße	Babelsberg Süd		4	1
Staudenweg	Bornim		6	
Steife Briese	Grube		6	
Steinstraße	Babelsberg Süd	FR August-Bebel-Straße bis Rote-Kreutz-Straße	4	

<b>Straße</b>	<b>Ortsteil</b>	<b>Abschnitt 2020/2021</b>	<b>RK 2020/2021</b>	<b>WD 2020/2021</b>
Steinstraße	Babelsberg Süd	Nr. 27 und 27 A	6	
Steinstraße	Stern	FR und WD Bernhard-Beyer-Straße (Steinstücken) bis Großbeerenstraße	5	1
Stephensonstraße	Babelsberg Süd		4	
Sternstraße	Drewitz	FR Gaußstraße bis Jagdhausstraße	4	
Sternstraße	Drewitz	FR Nuthedamm bis Hans-Albers-Straße, WD Nuthedamm bis Zum Kirchsteigfeld sowie Hans-Albers-Straße bis Busschleuse (Stern-Center bis Nuthestraße), FR Weg vor Nr. 64, 65 und 66	4	1
Sternstraße	Drewitz	Hans-Albers-Straße bis Nuthestraße sowie Jagdschloss Stern bis Ende	6	
Sternstraße	Drewitz	Nr. 30, 31, 63 B, 63 E und 63 F	6	
Sternstraße	Drewitz	Weg bei Nr. 16, 16 A und 17, Weg Gerlachstraße und Sternstraße	6	
Steubenplatz	Nördliche Innenstadt		1	1
Stiftstraße	Brandenburger Vorstadt		4	
Stormstraße	Potsdam West	FR Mittelweg bis Zeppelinstraße	4	
Stormstraße	Potsdam West	Weg zu den Wohnhäusern Nr. 11 bis 44 sowie Weg zwischen Knobelsdorffstraße Nr. 39 und 41	6	
Strandweg	Grube		6	
Strandweg	Nedlitz		6	
Straße des Friedens	Satzkorn	WD Satzkorner Bergstraße bis Tulpenweg	6	1
Straße zum Bahnhof	Satzkorn	WD Tulpenweg bis Satzkorner Bergstraße	6	1
Stubenrauchstraße	Babelsberg Nord		4	
Tannenstraße	Klein Glienicke		6	
Tannenweg	Klein Glienicke		6	
Taubenbogen	Golm		6	
Teltower Damm	Schlaatz		6	

<b>Straße</b>	<b>Ortsteil</b>	<b>Abschnitt 2020/2021</b>	<b>RK 2020/2021</b>	<b>WD 2020/2021</b>
Templiner Straße	Templiner Vorstadt	FR und WD Brauhausberg bis Nr. 23 (Segelverein)	5	1
Thaerstraße	Bornstedt		6	
Theodor-Echtmeyer-Straße	Bornstedter Feld		6	
Theodor-Fontane-Straße	Groß Glienicke		6	
Theodor-Hoppe-Weg	Babelsberg Nord		6	
Thomas-Müntzer-Straße	Golm		6	
Tieckstraße	Jägervorstadt		4	
Tiroler Damm	Waldstadt I	FR Unter den Eichen bis An der Alten Zauche	4	
Tiroler Damm	Waldstadt I	Wohnstraßen vor Nr. 1 bis 16	6	
Tizianstraße	Berliner Vorstadt	FR Seestraße bis Böcklinstraße	4	
Tizianstraße	Berliner Vorstadt	Nr. 10 bis 12 A, 14 bis 16, 21 bis 25	6	
Tornowstraße	Templiner Vorstadt	Nr. 40, 47 und 48 A	4	
Tornowstraße	Templiner Vorstadt	WD Alter Tornow bis Küsselstraße	4	1
Tornowstraße	Templiner Vorstadt	zw. Kleingartensparte und Nr. 30, 31 und 32	6	
Trebbiner Straße	Drewitz	FR und WD Nuthedamm bis L 79	5	1
Trebbiner Straße	Drewitz	Nr. 37 A	6	
Triftweg	Groß Glienicke		6	
Tristanstraße	Groß Glienicke		6	
Tschaikowskiweg	Stern		4	
Tschudistraße	Neu Fahrland	FR und WD Am Wiesenrand bis Nedlitzer Straße	5	1
Tschudistraße	Neu Fahrland	Nr. 4, 4 A, 5 und Am Großen Horn Nr. 11	6	
Tuchmacherstraße	Babelsberg Nord	FR und WD Spindelstraße bis Garnstraße	4	1
Tuchmacherstraße	Babelsberg Nord	Grenzstraße bis Spindelstraße	6	
Tulpenweg	Satzkorn		6	1
Türkstraße	Nördliche Innenstadt		4	1
Turmfalkenweg	Golm		6	
Turmstraße	Drewitz		6	
Turnstraße	Babelsberg Nord		4	

<b>Straße</b>	<b>Ortsteil</b>	<b>Abschnitt 2020/2021</b>	<b>RK 2020/2021</b>	<b>WD 2020/2021</b>
Uetzer Dorfstraße	Uetz		6	
Uferweg	Neu Fahrland		6	
Uferweg - Templiner Straße	Templiner Vorstadt	inkl. Weg zur Templiner Straße	5	
Uhlandstraße	Babelsberg Süd		4	
Ulanenweg	Jägervorstadt	Weg zw. Nr. 9 A und 11	6	
Ulanenweg	Jägervorstadt		5	
Ulmenstraße	Babelsberg Süd		6	
Ulrich-Steinhauer-Straße	Groß Glienicke		6	
Ulrich-von-Hutten-Straße	Templiner Vorstadt		5	
Ungerstraße	Potsdam West		6	
Unter den Eichen	Waldstadt I	FR Drewitzer Straße bis Tiroler Damm	4	
Unter den Eichen	Waldstadt I	Wohnstraßen bei Nr. 7 bis 50	6	
Verbindungsweg Neuendorfer Straße und Gaußstraße	Stern		6	
Verbindungsweg Teufelsgraben	Bornstedt	zw. Lendelallee und Ribbeckstraße	6	
Verkehrshof	Industriegelände		5	1
Verlängerte Amtsstraße	Bornim		6	
Viereckremise	Nedlitz	WD Am Golfplatz bis Nedlitzer Straße	4	1
Virchowstraße	Babelsberg Nord		4	
Vogelbeerenweg	Eiche		4	
Vogelsang	Teltower Vorstadt		6	
Vogelweide	Nauener Vorstadt		6	
Voltaireweg	Jägervorstadt	Hauptfahrbahn	5	1
Voltastraße	Babelsberg Nord		4	
Von-Stechow-Straße	Fahrland	FR Ketziner Straße bis An den Eisbergstücken, WD Ketziner Straße bis Gartenstraße	5	1
Von-Stechow-Straße	Fahrland	Gartenstraße bis An den Eisbergstücken	6	
Wagnerstraße	Stern		6	
Waldhornweg	Stern	Ende bis Ziolkowskistraße	6	
Waldhornweg	Stern	FR Ziolkowskistraße bis Jagdhausstraße	5	
Waldhornweg	Stern	Jagdhausstraße bis Kohlhasenbrücker Straße	6	
Waldmüllerstraße	Klein Glienicke		6	

<b>Straße</b>	<b>Ortsteil</b>	<b>Abschnitt 2020/2021</b>	<b>RK 2020/2021</b>	<b>WD 2020/2021</b>
Waldstraße	Teltower Vorstadt	FR und WD Heinrich-Mann-Allee bis Drevesstraße	5	1
Waldweg	Groß Glienicke		6	
Wall am Kiez	Nördliche Innenstadt	FR Breite Straße bis Kiezstraße sowie Wall am Kiez Nr. 5 und 6	4	
Walnussring	Bornim		6	
Walter-Funcke-Straße	Bornstedter Feld		5	
Walter-Klausch-Straße	Babelsberg Süd	FR Großbeerenstraße bis Rudolf-Moos-Straße, Weg zu Rudolf-Moos-Straße Nr. 9 A und 11 (entlang Nuthestraße )	4	
Walter-Klausch-Straße	Babelsberg Süd	Rudolf-Moos-Straße bis Fritz-Zubeil-Straße	6	
Wannseestraße	Klein Glienicke		6	
Wasserstraße	Babelsberg Nord		6	
Wattstraße	Babelsberg Süd		4	
Weberplatz	Babelsberg Nord	einschl. Diagonalstraße	4	
Weberstraße	Fahrland		6	
Weg nach Bornim	Eiche		6	
Weg zum Belvedere	Nauener Vorstadt		6	
Weg zur Unteren Planitz	Nördliche Innenstadt		6	
Weidendamm	Babelsberg Süd		4	
Weidenhof	Schlaatz		4	
Weinbergstraße	Jägervorstadt	FR Schopenhauerstraße bis Jägerallee sowie Weg Nr. 13 und 14, WD Schopenhauerstraße bis Mauerstraße und Gregor-Mendel-Straße bis Jägerallee	4	1
Weinmeisterstraße	Golm		6	
Weinmeisterweg	Sacrow		6	
Weißdornweg	Eiche	FR bis Herzbergstraße sowie um Seefläche	4	
Weißdornweg	Eiche	Wildkirschenweg bis Eichenring	6	
Wendensteig	Groß Glienicke		6	
Werderscher Damm	Wildpark	FR und WD Am Wildpark bis Zufahrt Tierklinik	5	1
Werderscher Weg	Potsdam West		6	
Werner-Nerlich-Bogen	Bornim		6	
Werner-Seelenbinder-Straße	Nördliche Innenstadt	Wege bei Breite Straße Nr. 1,5 A und Schloßstraße Nr. 13	6	

<b>Straße</b>	<b>Ortsteil</b>	<b>Abschnitt 2020/2021</b>	<b>RK 2020/2021</b>	<b>WD 2020/2021</b>
Werner-Seelenbinder-Straße	Nördliche Innenstadt		4	
Westlicher Feldflurweg	Bornim		6	
Wetzlarer Straße	Babelsberg Süd	FR Bahnhof Medienstadt	4	
Wetzlarer Straße	Babelsberg Süd	FR und WD Verkehrsstraße	4	1
Wichgrafstraße	Babelsberg Nord		4	
Wielandstraße	Brandenburger Vorstadt	Nr. 26	6	
Wielandstraße	Brandenburger Vorstadt		4	
Wieselkiez	Schlaatz		4	
Wiesenhof	Schlaatz		4	
Wiesenstraße	Zentrum Ost		4	
Wildapfelweg	Eiche		4	
Wildbimenweg	Eiche		4	
Wildeberstraße	Stern		6	
Wildkirschenweg	Eiche		6	
Wilhelm-Leuschner-Straße	Klein Glienicke	Weg zu den Wohnhäusern 8 A, 8 B, 8 C, 8 D, 8 E	6	
Wilhelm-Leuschner-Straße	Klein Glienicke		6	
Wilhelm-Staab-Straße	Nördliche Innenstadt		4	1
Willi-Frohwein-Platz	Babelsberg Süd		6	
Willi-Schiller-Weg	Drewitz		5	
Willy-A.-Kleinau-Weg	Drewitz		5	
Wirtschaftsweg Im Bogen	Potsdam West	zw. Forststraße und Gontardstraße	6	
Wolfgang-Staudte-Straße	Drewitz		5	
Wollestraße	Babelsberg Nord	FR Alt Nowawes bis Neue Straße	4	
Wublitzstraße	Grube	FR und WD OE bis OA	5	1
Yorckstraße	Nördliche Innenstadt		4	1
Zentraler Feldflurweg	Bornim		6	
Zeppelinstraße	Potsdam West	FR und WD An der Pirschheide bis Luisenplatz (inkl. ÖPNV Spur)	5	1
Zeppelinstraße	Potsdam West	Weg zw. Nr. 121 A und 124	6	
Zimmerstraße	Brandenburger Vorstadt	FR Lennestraße bis Luisenplatz, WD Köhlerplatz bis Luisenplatz	4	1
Zimmerstraße	Brandenburger Vorstadt	Weg zw. Zimmerstraße und Lennestraße	6	

<b>Straße</b>	<b>Ortsteil</b>	<b>Abschnitt 2020/2021</b>	<b>RK 2020/2021</b>	<b>WD 2020/2021</b>
Ziolkowskistraße	Stern	FR Neuendorfer Straße bis Otto-Haseloff-Straße, WD Grotrianstraße bis Otto-Haseloff-Straße	4	1
Ziolkowskistraße	Stern	Otto-Haseloff-Straße bis Jagdhausstraße	6	
Zu den drei Mohren	Neu Fahrland		6	
Zum Bahnhof Pirschheide	Potsdam West		4	1
Zum Bahnübergang	Marquardt		6	
Zum großen Herzberg	Golm		6	
Zum Heizwerk	Industriegelände	FR und WD Handelshof bis Nuthe	5	1
Zum Heizwerk	Industriegelände	Nr. 1, 2 und 4	6	
Zum Jagenstein	Waldstadt II	WD Zum Kahleberg bis Saarmunder Straße	4	1
Zum Kahleberg	Waldstadt II	FR Hauptfahrbahn, WD Heinrich-Mann-Allee bis Zum Kahleberg Nr.15 - 41 (ungerade)	4	1
Zum Kahleberg	Waldstadt II	Weg zw. Am Schlangenfenn und Zum Kahleberg, Wohnstraße vor Nr. 8 bis 16 (gerade)	6	
Zum Kahleberg	Waldstadt II	Wohnstraßen vor Nr.43 bis 79 (ungerade), Nr. 81 bis 99, Weg am Wald (hinterm Sportplatz)	4	
Zum Kirchsteigfeld	Drewitz		5	1
Zum Kurzen Feld	Bornim		6	
Zum Lausebusch	Bornim		6	
Zum Mühlenteich	Golm		6	
Zum Reiherstand	Bornim		6	
Zum Storchennest	Fahrland		6	
Zum Teich	Kirchsteigfeld		6	
Zum Teufelssee	Waldstadt II	Weg zw. Zum Teufelssee und Am Moosfenn	6	
Zum Teufelssee	Waldstadt II		4	1
Zum Weißen See	Neu Fahrland		6	
Zum Weizenring	Bornim		6	
Zum Windmühlenberg	Bornim		6	
Zur historischen Mühle	Brandenburger Vorstadt		5	1
Zur Nuthe	Waldstadt I		6	

## 1. Änderungssatzung

Straßenreinigungs-Winterdienstsatzung  
vom. 10.11.2017

## § 1 Abs. 3

Als Fahrbahn im Sinne dieser Satzung gilt die gesamte Straßenfläche, die nicht Gehweg ist, also neben den dem Verkehr dienenden Teilen der Straße auch Trennstreifen, **Mittelinseln, Mulden**, befestigte Seitenstreifen, Bankette, Bushaltestellenbuchten, Parkbuchten, Parkplätze, Parkstreifen, Sicherheitsstreifen, Radwege, Brücken, Tunnel und Rampen.

Als Gehweg im Sinne dieser Satzung gelten:

- alle selbstständigen Gehwege,
- die gemeinsamen Fuß- und Radwege (Zeichen 240 Straßenverkehrsordnung (StVO)),
- alle erkennbar, abgesetzt für die Benutzung durch Fußgänger vorgesehenen Straßenteile einschließlich Haltestellen des öffentlichen Personen- und Nahverkehrs (ÖPNV) im Sinne von § 1 Abs. 7 dieser Satzung,
- bei Fehlen eines von der Fahrbahn abgesetzten Gehweges ein Streifen von jeweils 1,50 m Breite auf der Fahrbahn parallel zur Fahrbahnaußenkante,
- in verkehrsberuhigten Bereichen (Zeichen 325 STVO) ein Streifen von 1,50 m Breite entlang der Grundstücksgrenze sowie
- jeweils die dazu gehörenden Randstreifen; Randstreifen sind Nebenflächen zwischen Fahrbahn und Grundstücksgrenze, insbesondere Straßenbegleitgrün (Rasenflächen, Baumscheiben oder anderer Pflanzenwuchs) sowie unbefestigte oder befestigte Flächen im Übrigen zwischen Fahrbahn und Grundstücksgrenze **einschließlich der Bereiche, die zu gekennzeichneten Fußgängerüberwegen, zu Querungshilfen über die Fahrbahn oder zu Übergängen für Fußgänger in Fortsetzung der Gehwege an Straßenkreuzungen oder –einmündungen der Fahrbahn führen.**

Als Fahrbahn im Sinne dieser Satzung gilt die gesamte Straßenfläche, die nicht Gehweg ist, also neben den dem Verkehr dienenden Teilen der Straße auch Trennstreifen, befestigte Seitenstreifen, Bankette, Bushaltestellenbuchten, Parkbuchten, Parkplätze, Parkstreifen, Sicherheitsstreifen, Radwege, Brücken, Tunnel und Rampen.

Als Gehweg im Sinne dieser Satzung gelten:

- alle selbstständigen Gehwege,
- die gemeinsamen Fuß- und Radwege (Zeichen 240 Straßenverkehrsordnung (StVO)),
- alle erkennbar, abgesetzt für die Benutzung durch Fußgänger vorgesehenen Straßenteile einschließlich Haltestellen des öffentlichen Personen- und Nahverkehrs (ÖPNV) im Sinne von § 1 Abs. 7 dieser Satzung,
- bei Fehlen eines von der Fahrbahn abgesetzten Gehweges ein Streifen von jeweils 1,50 m Breite auf der Fahrbahn parallel zur Fahrbahnaußenkante,
- in verkehrsberuhigten Bereichen (Zeichen 325 STVO) ein Streifen von 1,50 m Breite entlang der Grundstücksgrenze sowie
- jeweils die dazu gehörenden Randstreifen; Randstreifen sind Nebenflächen zwischen Fahrbahn und Grundstücksgrenze, insbesondere Straßenbegleitgrün (Rasenflächen, Baumscheiben oder anderer Pflanzenwuchs) sowie unbefestigte oder befestigte Flächen im Übrigen zwischen Fahrbahn und Grundstücksgrenze.



## § 2 Abs. 2

Die nach Absatz 1 verpflichteten Grundstückseigentümer sind Anlieger im Sinne dieser Satzung. Anlieger sind sowohl Grundstückseigentümer, deren Grundstücke an öffentliche Straßen angrenzen (Vorderliegergrundstücke), als auch Grundstückseigentümer der dahinterliegenden Grundstücke (Hinterliegergrundstücke). Vorderliegergrundstücke und Hinterliegergrundstücke bilden eine Reinigungseinheit. Der räumliche Reinigungsumfang **der Vorder- und Hinterliegergrundstücke bestimmt sich nach § 6.** Die Eigentümer der zur Reinigungseinheit gehörenden Grundstücke müssen abwechselnd reinigen. Die Reinigungspflicht wechselt von Woche zu Woche und beginnt mit Inkrafttreten der Satzung beim Eigentümer des Vorderliegergrundstückes und fortlaufend in der Reihenfolge der Hinterlieger. Bei besonderen tatsächlichen Gegebenheiten (z. B. Anliegergrundstück als Garagenhof oder Stellplatz) kann der Oberbürgermeister durch Bescheid die Reihenfolge der Verpflichtung zur Reinigung abweichend von vorstehender Regelung festlegen.

Die nach Absatz 1 verpflichteten Grundstückseigentümer sind Anlieger im Sinne dieser Satzung. Anlieger sind sowohl Grundstückseigentümer, deren Grundstücke an öffentliche Straßen angrenzen (Vorderliegergrundstücke), als auch Grundstückseigentümer der dahinterliegenden Grundstücke (Hinterliegergrundstücke). Vorderliegergrundstücke und Hinterliegergrundstücke bilden eine Reinigungseinheit. Der räumliche Reinigungsumfang bestimmt sich nach der Frontlänge des Vorderliegergrundstückes. Die Eigentümer der zur Reinigungseinheit gehörenden Grundstücke müssen abwechselnd reinigen. Die Reinigungspflicht wechselt von Woche zu Woche und beginnt mit Inkrafttreten der Satzung beim Eigentümer des Vorderliegergrundstückes und fortlaufend in der Reihenfolge der Hinterlieger. Bei besonderen tatsächlichen Gegebenheiten (z. B. Anliegergrundstück als Garagenhof oder Stellplatz) kann der Oberbürgermeister durch Bescheid die Reihenfolge der Verpflichtung zur Reinigung abweichend von vorstehender Regelung festlegen.

§ 3 Abs. 10 erhält folgende Fassung:

Die Aufnahme und Entsorgung des Herbstlaubes **von Fahrbahnen und Straßenbegleitgrün** erfolgt **in den Straßen der Reinigungsklassen 1 bis 5** im Zeitraum vom 1. Oktober bis 31.12. eines jeden Jahres durch die Landeshauptstadt Potsdam. **Dies entbindet die Grundstückseigentümer jedoch nicht von den sonstigen Verpflichtungen nach § 3 Abs. 8.** In der sonstigen Zeit des Jahres liegt die Laubentsorgung in der Verantwortung der Anlieger. Abs. 11 gilt entsprechend.

§ 3 Abs. 12 erhält folgende Fassung:

Laub und Grünabfälle von Grundstücken **dürfen** nicht auf den Gehweg, die Fahrbahn oder sonstige öffentliche Flächen (z. B. **Straßenbegleitgrün**, Grünflächen) verbracht werden. **Die Entsorgung hat entsprechend den Regelungen der Abfallentsorgungssatzung der Landeshauptstadt Potsdam in der jeweils gültigen Fassung zu erfolgen.**

Die Aufnahme und Entsorgung des Laubes erfolgt in den im Straßenverzeichnis gekennzeichneten Straßen im Zeitraum vom 1. Oktober bis 31.12. eines jeden Jahres durch die Landeshauptstadt Potsdam. In der sonstigen Zeit des Jahres liegt die Laubentsorgung in der Verantwortung der Anlieger. Abs. 11 gilt entsprechend.

Laub und Grünabfälle von Grundstücken darf nicht auf den Gehweg, die Fahrbahn oder sonstige öffentliche Flächen (z. B. Grünflächen) verbracht werden.

## § 6 Abs. 1

Maßstab für die Benutzungsgebühr bildet die Gesamtlänge aller Grundstücksseiten entlang der gereinigten Straße, durch die das Grundstück erschlossen ist (direkte Frontlänge) und die nach Straßenart, Umfang und Häufigkeit der Reinigung bestimmte Reinigungsklasse nach den Festlegungen im Teil I dieser Satzung.

## § 6 Abs. 5

Wird ein Grundstück durch mehrere Straßen erschlossen, so werden deren Grundstücksseiten bei der Ermittlung der Gesamtfrentlängen entsprechend der erschließenden Straßen berücksichtigt. Wird ein Grundstück von ein und derselben Straße an mehreren Grundstücksseiten erschlossen, so werden alle Grundstücksseiten bei der Ermittlung der Gesamtfrentlänge berücksichtigt. In beiden Fällen wird die Gesamtfrentlänge entsprechend des Absatzes 2 und 3 beschriebenen Projektionsverfahren ermittelt.

## § 6 Abs. 8

Die Benutzungsgebühr beträgt je Frontlängenmeter (Berechnung gemäß Absätzen 1 bis 7) jährlich bei Grundstücken, die dem Anschluss- und Benutzungszwang unterliegen für die Straßenreinigung in der

RK 1	104,30 €
RK 2	34,15 €
RK 4	3,56 €
RK 5	3,08 €

für den Winterdienst  
3,90 €

## § 10

Zur Erfüllung der Aufgaben aus dieser Satzung ist die Verarbeitung personen- und grundstücksbezogener Daten erforderlich und unter Beachtung des Brandenburgischen Datenschutzgesetzes und der Datenschutzgrundverordnung zulässig.

Maßstab für die Benutzungsgebühr sind die Grundstücksseiten entlang der gereinigten Straße, durch die das Grundstück erschlossen ist (direkte Frontlänge) und die nach Straßenart, Umfang und Häufigkeit der Reinigung bestimmte Reinigungsklasse nach den Festlegungen im Teil I dieser Satzung.

Wird ein Grundstück durch mehrere Straßen erschlossen, so werden deren Grundstücksseiten bei der Ermittlung der Gesamtfrentlängen entsprechend der erschließenden Straßen berücksichtigt. Auch in diesem Falle wird die Gesamtfrentlänge im gemäß Absatz 3 beschriebenen Projektionsverfahren ermittelt.

Die Benutzungsgebühr beträgt je Frontlängenmeter (Berechnung gemäß Absätzen 1 bis 7) jährlich bei Grundstücken, die dem Anschluss- und Benutzungszwang unterliegen für die Straßenreinigung in der

RK 1	82,17 €
RK 2	26,87 €
RK 4	3,59 €
RK 5	2,33 €

für den Winterdienst  
4,03 €

Zur Erfüllung der Aufgaben aus dieser Satzung ist die Verarbeitung personen- und grundstücksbezogener Daten erforderlich und unter Beachtung des Brandenburgischen Datenschutzgesetzes zulässig.

§ 12 Abs. 1 Pkt. 7

entgegen § 3 Absatz 10 Satz 3 Laub im Zeitraum vom 1.1. bis 30.9. eines jeden Jahres nicht entfernt,

entgegen § 3 Absatz 10 Satz 2 Laub im Zeitraum vom 1.1. bis 30.9. eines jeden Jahres nicht entfernt,

**Berichtsdokumentation zur**

**Gebührenkalkulation**

**Straßenreinigung und Winterdienst**

**für die Kalkulationsperiode 2020/2021**

**für die**

**Landeshauptstadt Potsdam**

## Inhaltsverzeichnis

	<u>Blatt Nr.</u>
1. Rechtliche Grundlagen .....	3
2. Mengengerüste .....	5
2.1. Umfang der Straßenreinigungs- und Winterdienstleistungen .....	5
2.2. Reinigungshäufigkeit .....	6
2.3. Frontmeter .....	6
3. Kosten.....	6
3.1. Kostenermittlung.....	6
3.2. Kostenverrechnung .....	8
4. Gebührenkalkulation.....	8

## 1. Rechtliche Grundlagen

Der Landeshauptstadt Potsdam (LHP) obliegt nach § 49a Brandenburgisches Straßengesetz (BbgStrG) die ordnungsgemäße Reinigung von Straßen. Hierbei sind Dienstleistungen der Straßenreinigung und des Winterdienstes zu erbringen.

Gemäß § 49a BbgStrG haben die Gemeinden alle öffentlichen Straßen innerhalb geschlossener Ortslagen sowie die Bundesstraßen zu reinigen. Art und Umfang der Reinigung richten sich nach den örtlichen Erfordernissen.

Nach § 49a Abs. 5 BbgStrG sind die Gemeinden berechtigt, durch Satzung

- Art und Umfang der Reinigung zu bestimmen und die Reinigung auf solche öffentlichen Straßen außerhalb der geschlossenen Ortslagen auszudehnen, an die bebaute Grundstücke angrenzen,
- die Reinigungspflicht ganz oder teilweise den Eigentümern der erschlossenen Grundstücke aufzuerlegen und
- die Eigentümer der erschlossenen Grundstücke nach Maßgabe des Kommunalabgabengesetzes zu Benutzungsgebühren heranzuziehen.

Aufgrund des § 3 Absatz 1 der Kommunalverfassung des Landes Brandenburg (BbgKVerf) vom 18.12.2007 (GVBl. I/07, Nr. 19 S. 286), zuletzt geändert durch Artikel 3 des Gesetzes vom 18. Dezember 2018 (GVBl. I/18, Nr. 37, S. 4) in Verbindung mit § 49a Brandenburgisches Straßengesetz (BbgStrG) in der Fassung der Bekanntmachung vom 28.07.2009 (GVBl. I/09, Nr. 15, S. 358), zuletzt geändert durch Artikel 2 d. Gesetz vom 18. Dezember 2018 (GVBl. I/18, Nr. 37, S. 3) sowie der §§ 1, 2, 4 und 6 Kommunalabgabengesetz für das Land Brandenburg (KAG) in der Fassung der Bekanntmachung vom 31.03.2004 (GVBl. I/04, Nr. 08, S. 174), zuletzt geändert durch Artikel 1 des Gesetzes vom 19. Juni 2019 (GVBl. I/19, Nr. 36) tritt die Straßenreinigungs- und Winterdienstsatzung zum 01.01.2020 in Kraft.

Der Gebührenmaßstab zur Berechnung der jährlichen Gebährensschuld des Gebährensschuldners ist die nach § 6 der Straßenreinigungs- und Winterdienstsatzung ermittelte Gesamtfrontmeterlänge des jeweiligen Grundstückes.

Da neben den Eigentümern von erschlossenen Grundstücken, die ihre Gebährensschuld über die jeweiligen Frontmeter bezahlen, auch die Allgemeinheit ein Interesse an gereinigten Straßen hat, ist bei der Ermittlung der gebührenfähigen Kosten ein An-

teil für dieses Allgemeininteresse von den Kosten abzuziehen. Im Land Brandenburg beträgt dies mindestens 25% der Gesamtkosten der Straßenreinigung.

Nach § 6 Abs. 3 KAG sind die Benutzungsgebühren spätestens alle zwei Jahre zu kalkulieren. Der aktuelle Kalkulationszeitraum endet am 31.12.2019, so dass eine Kalkulation ab dem 1.1.2020 erforderlich ist. Aufwendungen sind nach § 6 Abs. 2 KAG die nach betriebswirtschaftlichen Grundsätzen ansatzfähigen Kosten. Dazu gehören auch Entgelte für in Anspruch genommene Fremdleistungen, Abschreibungen und eine angemessene Verzinsung des aufgewandten Kapitals. Der im LSP-Preis einberechnete Gewinnzuschlag in Höhe von 2,912 % ist nur bedingt ansetzbar, da über die 100% städtische Gesellschaft Stadtwerke Potsdam zumindest anteilig 51% der Stadtentsorgung Potsdam indirekt im Eigentum der Landeshauptstadt Potsdam liegen. Insofern ist der Gewinnzuschlag zumindest anteilig in Höhe von 51% in der Gebührenkalkulation nicht ansatzfähig. Aufgrund dessen wurden die ansatzfähigen Kosten bei der Gebührenkalkulation vorab anteilig um den der LHP zufließbaren Gewinnzuschlag bereinigt. Fremdleistungen sind hier die Leistungen der Stadtentsorgung Potsdam GmbH. Die Fremdleistungen der Stadtentsorgung Potsdam GmbH im Rahmen der Reinigung basieren auf einer Preiskalkulation nach öffentlichem Preisrecht nach VO PR 30/53 und den Leitsätzen für die Preisermittlung aufgrund von Selbstkosten (LSP).

Gemäß § 6 Abs. 1 KAG soll das veranschlagte Gebührenaufkommen die voraussichtlichen Aufwendungen der Einrichtung oder Anlage nicht überschreiten (Kostenüberschreitungsverbot) und in der Regel decken (Kostendeckungsgebot). Gem. § 6 Abs. 3 KAG müssen Kostenüberdeckungen und sollen Kostenunterdeckungen spätestens im übernächsten Kalkulationszeitraum ausgeglichen werden. Für den Kalkulationszeitraum 2020/21 ist der Ausgleich der Kostenüber- und -unterdeckung aus dem Kalkulationszeitraum 2016/17 zu berücksichtigen.

Die vorliegende Gebührenkalkulation für die Straßenreinigung und den Winterdienst 2020/2021 basiert auf

- den Kostenprognosen der Stadtentsorgung Potsdam GmbH für die Jahre 2020 und 2021,
- der Ermittlung der voraussichtlichen Verwaltungsaufwendungen der LHP für 2020 und 2021,
- der festgestellten Über- und Unterdeckung aus den Jahren 2016 und 2017 (lt. BAB).



## 2. Mengengerüste

### 2.1. Umfang der Straßenreinigungs- und Winterdienstleistungen

Im Bereich der Straßenreinigung und des Winterdienstes werden die folgenden Leistungen durch die Landeshauptstadt Potsdam beziehungsweise durch Beauftragung der Stadtentsorgung Potsdam GmbH erbracht:

1. Fahrbahnreinigung-Mischreinigung:

Bei der Fahrbahnreinigung – Mischreinigung werden die im Straßenverzeichnis aufgeführten Straßen der Reinigungsklassen RK 1, RK 2 und RK 4 einer beidseitigen Fahrbahnreinigung unterzogen. Zusätzlich erfolgt eine ergänzende Reinigung der Gehwege in RK 1 sowie des Schnittgerinnes, vorhandener Mittelinseln, Parkbuchten und Parkflächen bei den im Straßenverzeichnis in den Reinigungsklassen RK 1, RK 2 und RK 4 aufgeführten Straßen im Rahmen einer manuellen Reinigung/Handreinigung. Die Leistung umfasst auch das Einsammeln sowie die Aufnahme des Laubes aus dem Bereich der öffentlichen Straßen (Fahrbahn, Straßenbegleitgrün) der im Straßenverzeichnis aufgeführten Straßen der Reinigungsklassen RK 1, RK 2, RK 4. Hierzu gehören auch der Transport zur Verwertungsanlage und die Verwertung des aufgenommenen Laubes.

2. Fahrbahnreinigung- maschinelle Reinigung:

Bei der Fahrbahnreinigung-maschinelle Reinigung werden die im Straßenverzeichnis aufgeführten Straßen der Reinigungsklasse RK 5 ausschließlich durch Kehrmaschinen gereinigt. Die Leistung umfasst auch das Einsammeln sowie die Aufnahme des Laubes aus dem Bereich der öffentlichen Straßen (Fahrbahn, Straßenbegleitgrün) der im Straßenverzeichnis aufgeführten Straßen der Reinigungsklasse RK 5. Hierzu gehören auch der Transport zur Verwertungsanlage und die Verwertung des aufgenommenen Laubes.

3. Winterdienst

Im Rahmen des Winterdienstes werden die im Straßenverzeichnis aufgeführten und entsprechend gekennzeichneten Straßen eines ausgewählten Straßennetzes dem Winterdienst unterzogen. Dies beinhaltet u. a. die

Schneebeseitigung als auch den Einsatz abstumpfender und auftauender Mittel bei Glätte.

## **2.2. Reinigungshäufigkeit**

Hinsichtlich der Reinigungshäufigkeit wird in den jeweiligen Reinigungsklassen mit der unten benannten jährlichen Häufigkeit gerechnet, wobei sich der Winterdienst, Feiertage usw. reduzierend auswirken:

Reinigungsklasse RK 1: 235 mal im Jahr

Reinigungsklasse RK 2: 80 mal im Jahr

Reinigungsklasse RK 4: 10 mal im Jahr

Reinigungsklasse RK 5: 9 mal im Jahr

Der Winterdienst ist mit 64 Tagen prognostiziert.

## **2.3. Frontmeter**

Für die gereinigten und winterdienstgewarteten Straßen werden folgende Frontmeter berücksichtigt:

Reinigungsklasse RK 1: 5.302 m

Reinigungsklasse RK 2: 14.477 m

Reinigungsklasse RK 4: 321.034 m

Reinigungsklasse RK 5: 148.170 m

Winterdienst: 324.078 m

## **3. Kosten**

### **3.1. Kostenermittlung**

Im Rahmen der Kostenartenrechnung erfolgt in einem ersten Schritt eine Ermittlung der Gesamtaufwendungen, die die Grundlage der Gebührenkalkulation bildet. Es ergeben sich entsprechend der Anlage Gebührenkalkulation folgende Gesamtaufwendungen:

2020: 6.595.282,04 Euro

2021: 6.727.187,68 Euro

Die Gesamtaufwendungen setzen sich aus den Kosten der Dienstleistung Straßenreinigung und Winterdienst sowie den internen Verwaltungskosten zusammen.

#### Kosten der Dienstleistung Straßenreinigung und Winterdienst

Die Kosten der Dienstleistung Straßenreinigung und Winterdienst der Landeshauptstadt Potsdam setzen sich zum Großteil aus den Kosten für Fremdleistungen der zur Durchführung der Straßenreinigung und des Winterdienstes beauftragten Dritten, der Stadtentsorgung Potsdam GmbH, zusammen.

Diese Kosten können in drei verschiedene Kostenpositionen differenziert werden:

Für die Durchführung der Straßenreinigung und des Winterdienstes durch den beauftragten Dritten, die Stadtentsorgung Potsdam GmbH betragen die Kosten insgesamt:

2020: 6.185.282 Euro

2021: 6.308.987 Euro

#### Interne Verwaltungskosten

In der Arbeitsgruppe Straßenreinigung und Winterdienst der Landeshauptstadt Potsdam entstehen für die Gebührenkalkulation voraussichtliche Kosten für Personalaufwendungen, die interne Leistungsverrechnung und für Rechtsberatung, Gutachten sowie externe Prüfungen in Höhe von:

2020: 410.000 Euro

2021: 418.200 Euro

Die Personalaufwendungen setzen sich dabei zusammen aus den Dienstaufwendungen, den Beiträgen zu Versorgungskassen und zur gesetzlichen Sozialversicherung und den Beihilfen und Unterstützungsleistungen für Beschäftigte.

### **3.2. Kostenverrechnung**

#### Fahrbahnreinigung-Mischreinigung:

Bei der Fahrbahnreinigung – Mischreinigung werden die umlagefähigen Kosten den Reinigungsklassen RK 1, RK 2 und RK 4 nach dem Verhältnis von Frontmeter mal Häufigkeit der Straßen in den jeweiligen Reinigungsklassen zugeordnet.

#### Fahrbahnreinigung- maschinelle Reinigung:

Bei der Fahrbahnreinigung-maschinelle Reinigung werden die umlagefähigen Kosten ausschließlich der Reinigungsklasse RK 5 zugeordnet.

#### Winterdienst

Beim Winterdienst werden die umlagefähigen Kosten nach den Frontmetern mal Häufigkeit ermittelt.

### **4. Gebührenkalkulation**

Unter Berücksichtigung der ermittelten Verrechnungskostensätze ergeben sich in der Gebührenkalkulation folgende Gebührensätze je Frontmeter.

Reinigungsklasse RK 1:	104,30 Euro je Frontmeter
Reinigungsklasse RK 2:	34,15 Euro je Frontmeter
Reinigungsklasse RK 4:	3,56 Euro je Frontmeter
Reinigungsklasse RK 5:	3,08 Euro je Frontmeter
Winterdienst:	3,90 Euro je Frontmeter

## Kalkulation Straßenreinigung / Winterdienst 2020/21

Anlage V

### 1. Kosten Dienstleistung Straßenreinigung und Winterdienst

Nr.	Leistung		
		2020	2021
1	Fahrbahnreinigung Mischreinigung	3.357.695,76	3.424.849,68
2	Fahrbahnreinigung maschinelle Reinigung	814.438,65	830.727,42
3	Winterdienst	2.013.147,63	2.053.410,58
		<b>6.185.282,04</b>	<b>6.308.987,68</b>

### 2. Interne Verwaltungskosten

Nr.	Leistung		
		2020	2021
1	innere Leistungsverrechnung	100.000,00	102.000,00
2	Personalkosten	300.000,00	306.000,00
3	Rechtberatung, Gutachten, Prüfungen	10.000,00	10.200,00
		<b>410.000,00</b>	<b>418.200,00</b>

**Gesamt**

<b>6.595.282,04</b>	<b>6.727.187,68</b>
---------------------	---------------------



#### 4. Gebührenkalkulation

##### Aufwendungen 2020

in EURO

Nr.	Leistung	Gesamt	nicht umlagefähig	umlagefähige Kosten					
				gesamt	RK 1	RK 2	RK 4	RK 5	WD
1	Fahrbahnreinigung Mischreinigung	3.357.695,76	725.220,83	2.632.474,93	584.202,03	543.030,27	1.505.242,63		
2	Fahrbahnreinigung maschinelle Reinigung	814.438,65	283.644,88	530.793,77				530.793,77	
3	Winterdienst	2.013.147,63	424.264,69	1.588.882,94					1.588.882,94
	Summe Dienstleistungen	6.185.282,04	1.433.130,40	4.752.151,64	584.202,03	543.030,27	1.505.242,63	530.793,77	1.588.882,94
	Personal- und Verwaltungskosten	410.000,00	110.290,00	299.710,00	36.264,91	33.717,38	93.449,58	33.957,14	102.320,99
	<b>Gesamt</b>	<b>6.595.282,04</b>	<b>1.543.420,40</b>	<b>5.051.861,64</b>	<b>620.466,94</b>	<b>576.747,65</b>	<b>1.598.692,21</b>	<b>564.750,91</b>	<b>1.691.203,93</b>

##### Aufwendungen 2021

in EURO

Nr.	Leistung	Gesamt	nicht umlagefähig	umlagefähige Kosten					
				gesamt	RK 1	RK 2	RK 4	RK 5	WD
1	Fahrbahnreinigung Mischreinigung	3.424.849,68	739.725,24	2.685.124,43	595.886,07	553.890,88	1.535.347,48		
2	Fahrbahnreinigung maschinelle Reinigung	830.727,42	289.317,77	541.409,65				541.409,65	
3	Winterdienst	2.053.410,58	432.749,99	1.620.660,59					1.620.660,59
	Summe Dienstleistungen	6.308.987,68	1.461.793,01	4.847.194,67	595.886,07	553.890,88	1.535.347,48	541.409,65	1.620.660,59
	Personal- und Verwaltungskosten	418.200,00	112.495,80	305.704,20	36.990,21	34.391,72	95.318,57	34.636,29	104.367,41
	<b>Gesamt</b>	<b>6.727.187,68</b>	<b>1.574.288,81</b>	<b>5.152.898,87</b>	<b>632.876,28</b>	<b>588.282,60</b>	<b>1.630.666,05</b>	<b>576.045,94</b>	<b>1.725.028,00</b>

##### Gebührenkalkulation

umlagefähige Kosten 2020/21	10.204.760,52	1.253.343,23	1.165.030,25	3.229.358,26	1.140.796,85	3.416.231,93
Gebührenfähig 75%	7.653.570,39	940.007,42	873.772,69	2.422.018,69	855.597,64	2.562.173,95
<b>Über-/Unterdeckung 2016/17</b>	<b>- 166.257,18</b>	<b>- 165.997,40</b>	<b>- 114.963,24</b>	<b>137.442,71</b>	<b>- 57.897,46</b>	<b>35.158,21</b>
Gebührenfähig insgesamt 2020/21	7.819.827,57	1.106.004,82	988.735,93	2.284.575,98	913.495,10	2.527.015,74
Frontmeter insgesamt 2020/21		10.604	28.954	642.068	296.340	648.156
<b>Gebührensätze</b>		<b>104,30</b>	<b>34,15</b>	<b>3,56</b>	<b>3,08</b>	<b>3,90</b>

**Darstellung der finanziellen Auswirkungen der Beschlussvorlage**

**Betreff:** 1. Änderungssatzung Straßenreinigungs-u. Winterdienstsatzung

- 1. Hat die Vorlage finanzielle Auswirkungen?  Nein  Ja
- 2. Handelt es sich um eine Pflichtaufgabe?  Nein  Ja
- 3. Ist die Maßnahme bereits im Haushalt enthalten?  Nein  Ja  Teilweise
- 4. Die Maßnahme bezieht sich auf das Produkt Nr. 54501 Bezeichnung: Straßenreinigung/Winterdienst.

5. Wirkung auf den Ergebnishaushalt:

Angaben in EUro	Ist-Vorjahr	lfd. Jahr	Folgejahr	Folgejahr	Folgejahr	Folgejahr	Gesamt
<b>Ertrag</b> laut Plan	3480035	3659600	3535100	3535100	3535100	0	14264900
<b>Ertrag</b> neu	<b>3480035</b>	<b>3659600</b>	<b>3909900</b>	<b>3909900</b>	<b>3909900</b>	<b>3909900</b>	<b>19299200</b>
<b>Aufwand</b> laut Plan	6444945	5802100	5922200	5919000	5898200	0	23541500
<b>Aufwand</b> neu	<b>6444945</b>	<b>5802100</b>	<b>6515800</b>	<b>6612500</b>	<b>6662300</b>	<b>6762300</b>	<b>3235500</b>
<b>Saldo Ergebnishaushalt</b> laut Plan	-2964910	-2142500	-2383900	-2383900	-2363100	0	-9276600
<b>Saldo Ergebnishaushalt</b> neu	<b>-2964910</b>	<b>-2142500</b>	<b>-2605900</b>	<b>-2702600</b>	<b>-2752400</b>	<b>-2852400</b>	<b>-13055800</b>
<b>Abweichung zum Planansatz</b>	0	0	-218800	-318700	-389300	-2852400	-3779200

5. a Durch die Maßnahme entsteht keine Ent- oder Belastung über den Planungszeitraum hinaus bis in der Höhe von insgesamt Euro.

6. Wirkung auf den investiven Finanzhaushalt:

Angaben in Euro	Bisher bereitgestellt	lfd. Jahr	Folgejahr	Folgejahr	Folgejahr	Folgejahr	Bis Maßnahmeende	Gesamt
<b>Investive Einzahlungen</b> laut Plan								
<b>Investive Einzahlungen</b> neu								
<b>Investive Auszahlungen</b> laut Plan								
<b>Investive Auszahlungen</b> neu								
<b>Saldo Finanzhaushalt</b> laut Plan								
<b>Saldo Finanzhaushalt</b> neu								
<b>Abweichung zum Planansatz</b>								

7. Die Abweichung zum Planansatz wird durch das Unterprodukt Nr. Bezeichnung innerhalb des FB-Budgets im Zuge der HH-Planung 2020/21 gedeckt.

- 8. Die Maßnahme hat künftig Auswirkungen auf den Stellenplan?  Nein  Ja  
 Mit der Maßnahme ist eine Stellenreduzierung von Vollzeiteinheiten verbunden.  
 Diese ist bereits im Haushaltsplan berücksichtigt?  Nein  Ja
- 9. Es besteht ein Haushaltsvorbehalt.  Nein  Ja



Hier können Sie weitere Ausführungen zu den finanziellen Auswirkungen darstellen (z. B. zur Herleitung und Zusammensetzung der Ertrags- und Aufwandspositionen, zur Entwicklung von Fallzahlen oder zur Einordnung im Gesamtkontext etc.).

#### Straßenreinigungs- und Winterdienstgebührensatzung 2020/2021

Im Produkt 54501 Straßenreinigung und Winterdienst werden aufwandsseitig neben den umlagefähigen, d. h. in der Gebührenkalkulation zu berücksichtigenden Kosten (75%), auch der von der Landeshauptstadt Potsdam zu tragende Anteil der umlagefähigen Kosten (25%) und die nicht gebührenfähigen Kosten veranschlagt. Ertragsseitig wird das ermittelte Gebührenaufkommen eingestellt.

Die Erträge aus Gebühren resultieren aus den Gebührensätzen und den zu Grunde gelegten Frontmetern gemäß Straßenverzeichnis.

Gegenüber der in 2017 vorgenommenen Mittelfristplanung für die Jahre 2020/2021 im Zuge der Planaufstellung 2018/2019 muss nach vorliegender Kosten- und Gebührenkalkulation ein erhöhter Zuschussbedarf für die Jahre bis 2023 von 218 bzw. 318 TEUR gegenüber dem zuletzt beschlossenen Haushaltsplan angemeldet werden.

Dieser beruht auf den Kostenzuwächsen für Maschinen- und Personaleinsatz. (Modernisierung Maschinenpark nach aktuellen Umweltstandards, Mindestlohn usw.). Damit steigen der absolut durch die LHP zu tragende Anteil der umlagefähigen Kosten von 25 % wie auch die nichtgebührenfähigen Aufwendungen für Papierkorbentleerungen, Winterdienst und Laubentsorgung im Straßenbegleitgrün außerhalb der Ortslagen. Dieses führt zu einem gegenüber der letzten Planung erhöhten Zuschussbedarf.

Der ausgewiesene Mehrbedarf zur zuletzt beschlossenen Haushaltssatzung muss im Zuge der Haushaltsplanung 2020/2021 durch den zuständigen Fachbereich Grün- und Verkehrsflächen unter Berücksichtigung der Budgetvorgabe für den Fachbereich veranschlagt werden.

2022 wird wiederum mit einer Kostensteigerung gerechnet. Die für 2023 in der Tabelle ausgewiesene wesentlich höhere "Abweichung" mit ca. 2,9 Mio. EUR ist damit zu begründen, dass es sich beim laufenden Jahr 2019 um das 2. Jahr eines Doppelhaushaltes handelt und für das Jahr 2023 damit kein Ansatz in der Mittelfristplanung vorgesehen war.

#### Anlagen:

- Erläuterung zur Kalkulation von Aufwand, Ertrag, investive Ein- und Auszahlungen  
**(Interne Pflichtanlage!)**
- Anlage Wirtschaftlichkeitsberechnung (anlassbezogen)
- Anlage Folgekostenberechnung (anlassbezogen)