



Protokollauszug

aus der
16. öffentliche / nicht öffentliche Sitzung des Ortsbeirates Golm
vom 01.10.2020

öffentlich

Top 6 **Aktuelles aus dem Bereich Stadterneuerung - Herr Hölscher**

Zu diesem Tagesordnungspunkt übergibt Frau Krause das Wort an Herrn Hölscher aus dem Bereich Stadterneuerung, der anhand einer PowerPoint-Präsentation den aktuellen Sachstand vorstellt:

- Aktuelle Planungen im Bereich Stadterneuerung
- Wie verhält sich die VU zum Rahmenplan?
- Wie wollen wir den Rahmenplan strukturieren?
- Welche Themen werden behandelt?
- Wie sieht der Zeitplan aus?
- Welche Form der Beteiligung ist vorgesehen?

Nach der Vorstellung beantwortet er Nachfragen der Ortsbeiratsmitglieder, u.a. von Herrn Krause zum Verfahren des Rahmenplanes, zur Bereichsentwicklungsplanung, zur Entlassung aus dem Landschaftsschutzgebiet, zur Nordanbindung und zu den Belangen der Landwirte.

Weitere Fragen und Anregungen können die Ortsbeiratsmitglieder gerne per E-Mail Rudolf.Hoelscher@rathaus.potsdam.de oder telefonisch 289-3228 an Herrn Hölscher richten.

Frau Dr. Ludwig legt Wert darauf, dass die Eigentümer nicht vergessen und mit eingebunden werden.

Frau Krause dankt Herrn Hölscher für die Berichterstattung und schließt damit den Tagesordnungspunkt. Die PowerPoint-Präsentation wird als **Anlage 1** der Niederschrift beigefügt.



16. Sitzung OBR Golm

Kantine Fraunhofer-Institut

Landeshauptstadt Potsdam
Rudolf Hölscher, Bereich 466 Stadterneuerung

Aktuelle Planungen im Bereich Stadterneuerung

Auftrag per SVV-Beschluss vom 06.03.2019:

- Vorbereitende Untersuchungen Golm Nord
 - Teilräumliche Betrachtung, aber
 - nicht möglich ohne das „große Ganze“ im Blick zu haben

Daher:

- Städtebaulicher Rahmenplan für die gesamte Ortslage
- Fachbeiträge zu
 - Landschaft und Freiraum
 - Natur- und Artenschutz
 - Klimaanpassungs- und Niederschlagsmanagement
 - Mobilität einschl. ruhendem Verkehr

Wie verhält sich die VU zum Rahmenplan?

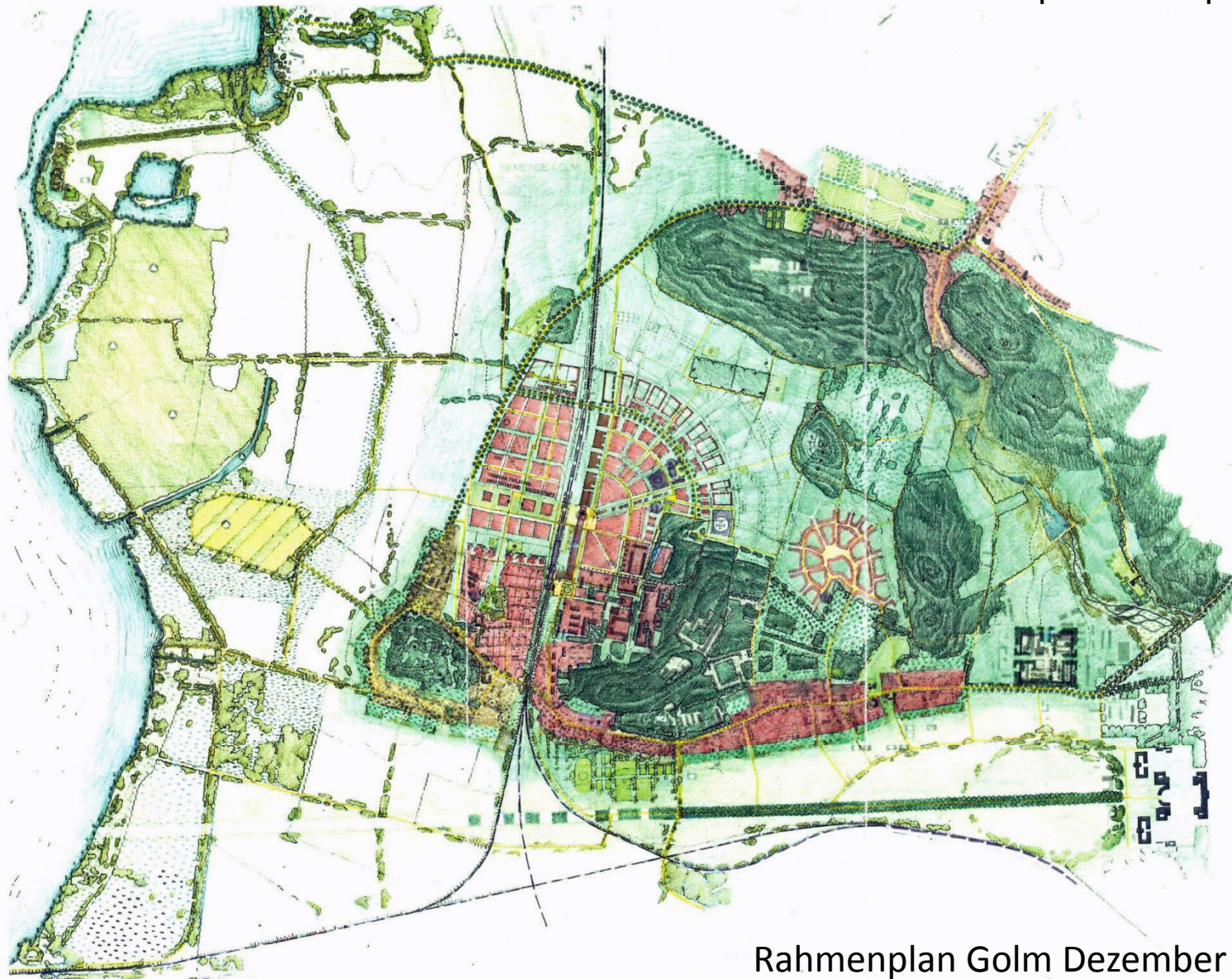
Rahmenplan betrachtet:

- gesamte Ortslage, aber differenziert in der Bearbeitungstiefe
- integrierte Betrachtung aller Planungsthemen
- Grundlage für die Inanspruchnahme weiterer Siedlungsflächen

VU Golm Nord:

- Teilraum innerhalb des Rahmenplans
- alle städtebauliche Fragestellungen werden im RP behandelt
- Umsetzungsstrategien, Verfahrensfragen etc. werden im Nachgang erörtert
- Verfahren schließt ab mit einer Durchführungsempfehlung „pro / contra Städtebauliche Entwicklungsmaßnahme“

Städtebaulicher Rahmenplan - Beispiel



- LEGENDE**
- STADTBÜAULICHES
 - WONWIRTSCHAFT
 - MIXTANLAGE
 - KLINGELNANLAGE
 - HEILIGENPLATZ
 - BEWAUNUNG
 - WIRTSCHAFTLICHE ZONE
 - GEWÄSSER UND UMGEBUNG
 - WASSER
 - SCHLEIFE
 - WASSER
 - BRÜCKE
 - GRÜNLAND
 - SPILPLATZ
 - HAUPTPLATZ
 - GRÜNLAND
 - FRISCHGRAS
 - HEIDGRÜND
 - GARTEN (GRÜNLAND)
 - VERKEHRSMITTEL
 - STRASSE
 - RAIL AND TRAMWAY
 - RAILWAY

RAHMENPLANUNG GOLM

4 PLANUNGSVORSCHLAG

1:1000

BEREITSTELLUNGSMASSSTAB: 1:1000
DARSTELLUNG: 1:1000
VERMESSUNG: 1:1000
KARTOGRAPHIE: 1:1000
KARTOGRAPHEN: 1:1000
KARTOGRAPHEN: 1:1000
KARTOGRAPHEN: 1:1000

Rahmenplan Golm Dezember 1992

Was steckt eigentlich drin... in dem Plan?



LEGENDE

[Symbol]	BEBAUUNG
[Symbol]	GRÜNLAND
[Symbol]	WASSER
[Symbol]	WEGE
[Symbol]	RAHMENPLAN
[Symbol]	STADTPLAN
[Symbol]	STADTGEWÄSSER

BEBAUUNG

[Symbol]	Wohngebiet
[Symbol]	Industriegebiet
[Symbol]	Handelsgebiet
[Symbol]	Verwaltungsgelände
[Symbol]	Gartenortsbau

GRÜNLAND

[Symbol]	Parkplatz
[Symbol]	Freizeitanlage
[Symbol]	Sportplatz
[Symbol]	Wald
[Symbol]	Grünfläche
[Symbol]	Gartenortsbau

WASSER

[Symbol]	Bach
[Symbol]	See
[Symbol]	Bahnlinie
[Symbol]	Bahnstation

RAHMENPLANUNG GOLM

4 PLANUNGSVORSCHLAG

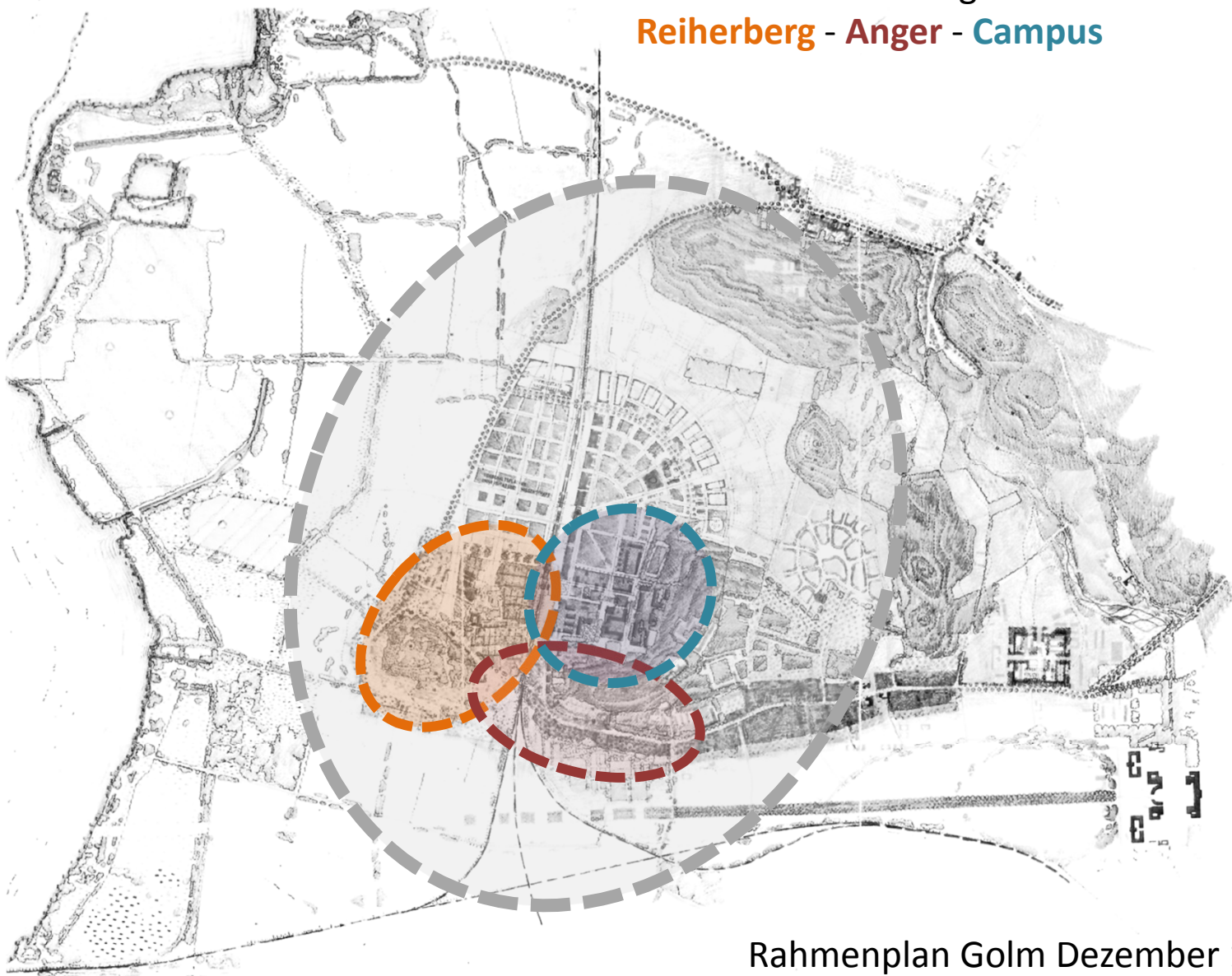
PROJEKTLEITUNG:
ARCHITECTONISCHES
BÜRO
VERGLEICHENDE
URBANSCHAFTS
PLANUNG

PROJEKTLEITER:
DR. URSULA
SCHMIDT
VERGLEICHENDE
URBANSCHAFTS
PLANUNG

PROJEKTLEITER:
DR. URSULA
SCHMIDT
VERGLEICHENDE
URBANSCHAFTS
PLANUNG

Rahmenplan Golm Dezember 1992

Vorhandene Nutzungs- und Baustrukturen Reiherberg - Anger - Campus



LEGENDE

- BAUGRADE
- ... (various symbols for building types)
- ... (various symbols for green spaces)
- ... (various symbols for roads)

RAHMENPLANUNG GOLM

4 PLANUNGSVORSCHLAG

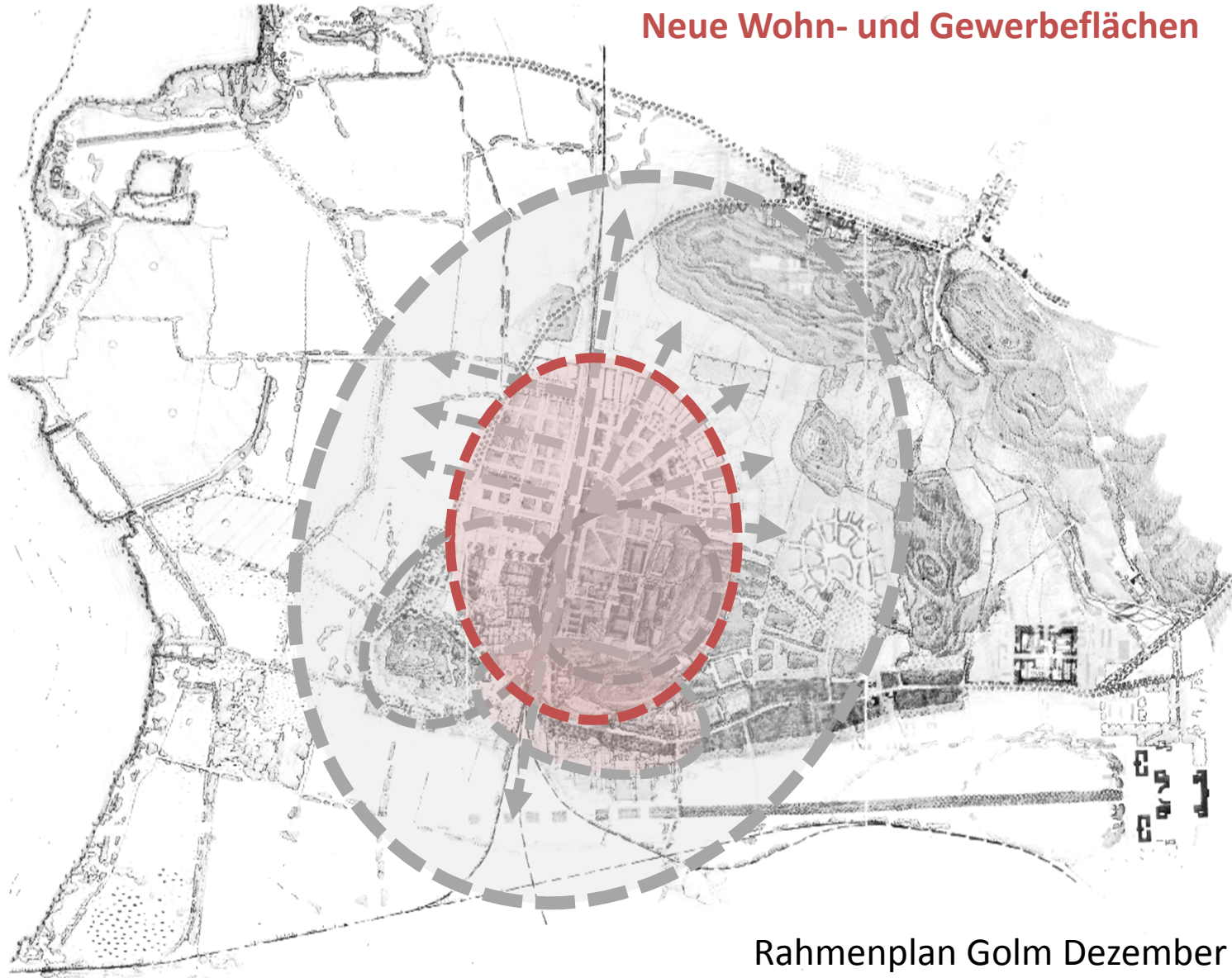
PROJEKTLEITUNG
PLANUNG
ZEICHNUNG

VERZEICHNIS DER ZEICHEN
... (various symbols)

STADT- UND LANDESBÜRO
RAHMENPLANUNG GOLM
DEZEMBER 1992

Rahmenplan Golm Dezember 1992

Siedlungserweiterung/ -arrondierung
Neue Wohn- und Gewerbeflächen



LEGENDE

- BEBAUUNGSFLÄCHEN
 - Wohngebiet
 - Wohngebiet
 - Wohngebiet
 - Wohngebiet
 - Wohngebiet
 - Wohngebiet
- GRÜNFLÄCHEN
 - Grünfläche
 - Grünfläche
 - Grünfläche
 - Grünfläche
 - Grünfläche
 - Grünfläche
- KOMPLEXFLÄCHEN
 - Grünfläche
 - Grünfläche
 - Grünfläche
 - Grünfläche
 - Grünfläche
 - Grünfläche

RAHMENPLANUNG GOLM

4 PLANUNGSVORSCHLAG

Rahmenplan Golm Dezember 1992

Golm... vom Orts- zum Stadtteil

Neue Mitte Golm



Rahmenplan Golm Dezember 1992

LEGENDE

- BEBAUUNGSFLÄCHE
- GRÜNLAND
- WASSER
- STRASSE
- RAILROAD
- WÄLDFLÄCHE
- WÄLDFLÄCHE
- WÄLDFLÄCHE
- WÄLDFLÄCHE
- WÄLDFLÄCHE

RAHMENPLANUNG GOLM

4 PLANUNGSVORSCHLAG

1:1000

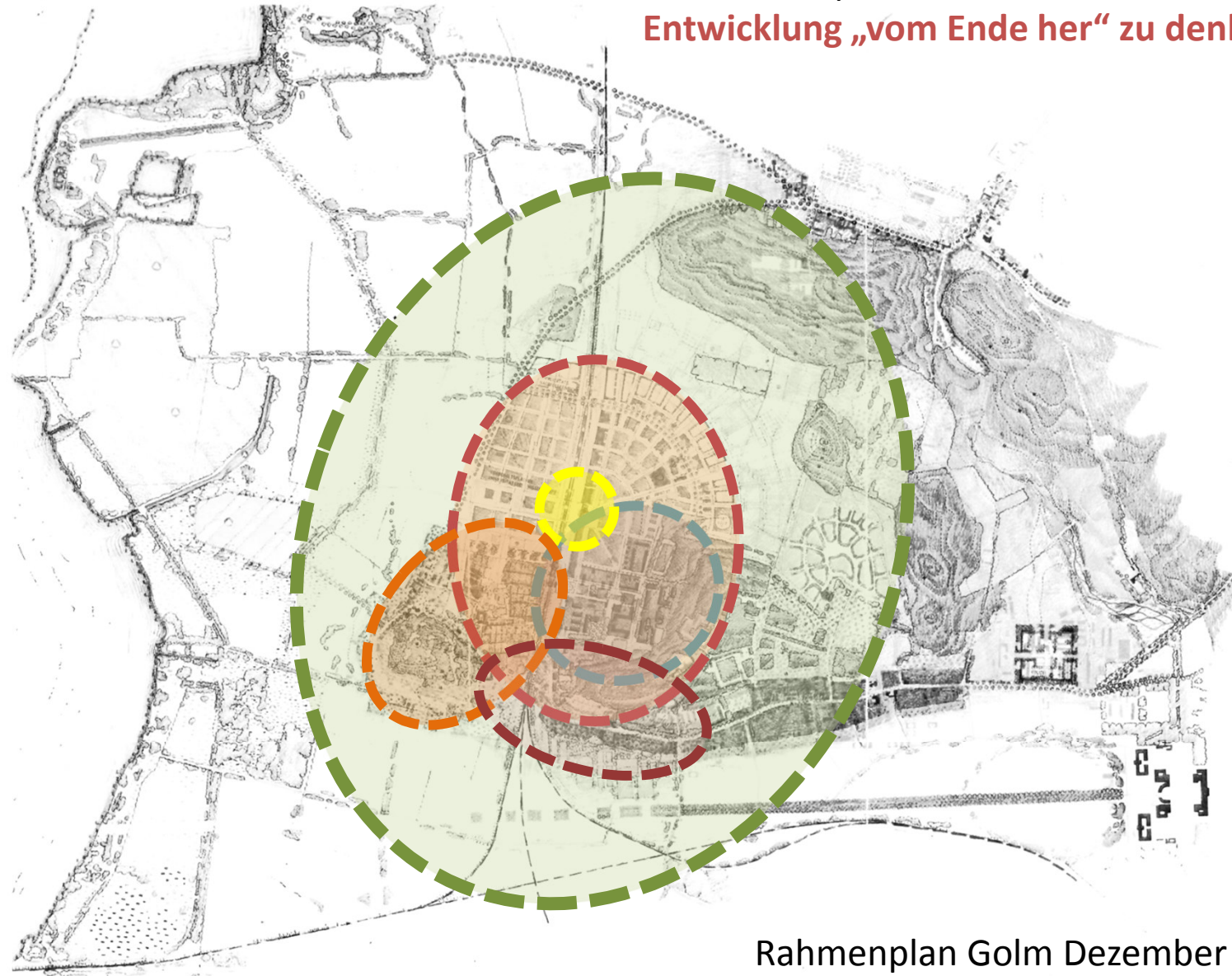
PROJEKTLEITUNG

STADT- UND LÄNDLICHE PLANUNG

STADT- UND LÄNDLICHE PLANUNG

STADT- UND LÄNDLICHE PLANUNG

Ein Rahmenplan hilft...
 Entwicklung „vom Ende her“ zu denken



LEGENDE

	GRÜNLAND
	WASSER
	STRASSE
	BAHN
	BAUWERKE
	PARK
	SPORTPLATZ
	SPIELPLATZ
	PLATZ
	GARTEN
	GARTEN-TERRASSE
	GRÜNLAND
	WASSER
	STRASSE
	BAHN

RAHMENPLANUNG GOLM

4 PLANUNGSVORSCHLAG

VERFASST VON: DR. GERT HOFFMANN
 DATUM: 1992
 STANDORT: GOLM, NIEDERSACHSEN
 VERMÄSSL. N: 52 51 100
 VERMÄSSL. K: 52 51 100
 VERMÄSSL. L: 52 51 100
 VERMÄSSL. M: 52 51 100
 VERMÄSSL. N: 52 51 100
 VERMÄSSL. O: 52 51 100
 VERMÄSSL. P: 52 51 100
 VERMÄSSL. Q: 52 51 100
 VERMÄSSL. R: 52 51 100
 VERMÄSSL. S: 52 51 100
 VERMÄSSL. T: 52 51 100
 VERMÄSSL. U: 52 51 100
 VERMÄSSL. V: 52 51 100
 VERMÄSSL. W: 52 51 100
 VERMÄSSL. X: 52 51 100
 VERMÄSSL. Y: 52 51 100
 VERMÄSSL. Z: 52 51 100

Rahmenplan Golm Dezember 1992

Wie wollen wir den Rahmenplan strukturieren?

In einem ersten Schritt haben wir Handlungsfelder definiert:

vom

- Landschaftsraum Golmer Luch
- ...
- ...

bis

- Neue Mitte Golm

Die Handlungsfelder sind „Arbeitstitel“ und dienen primär einer gemeinsamen Sprachregelung.

Im Prozess können sich durchaus Modifikationen ergeben!





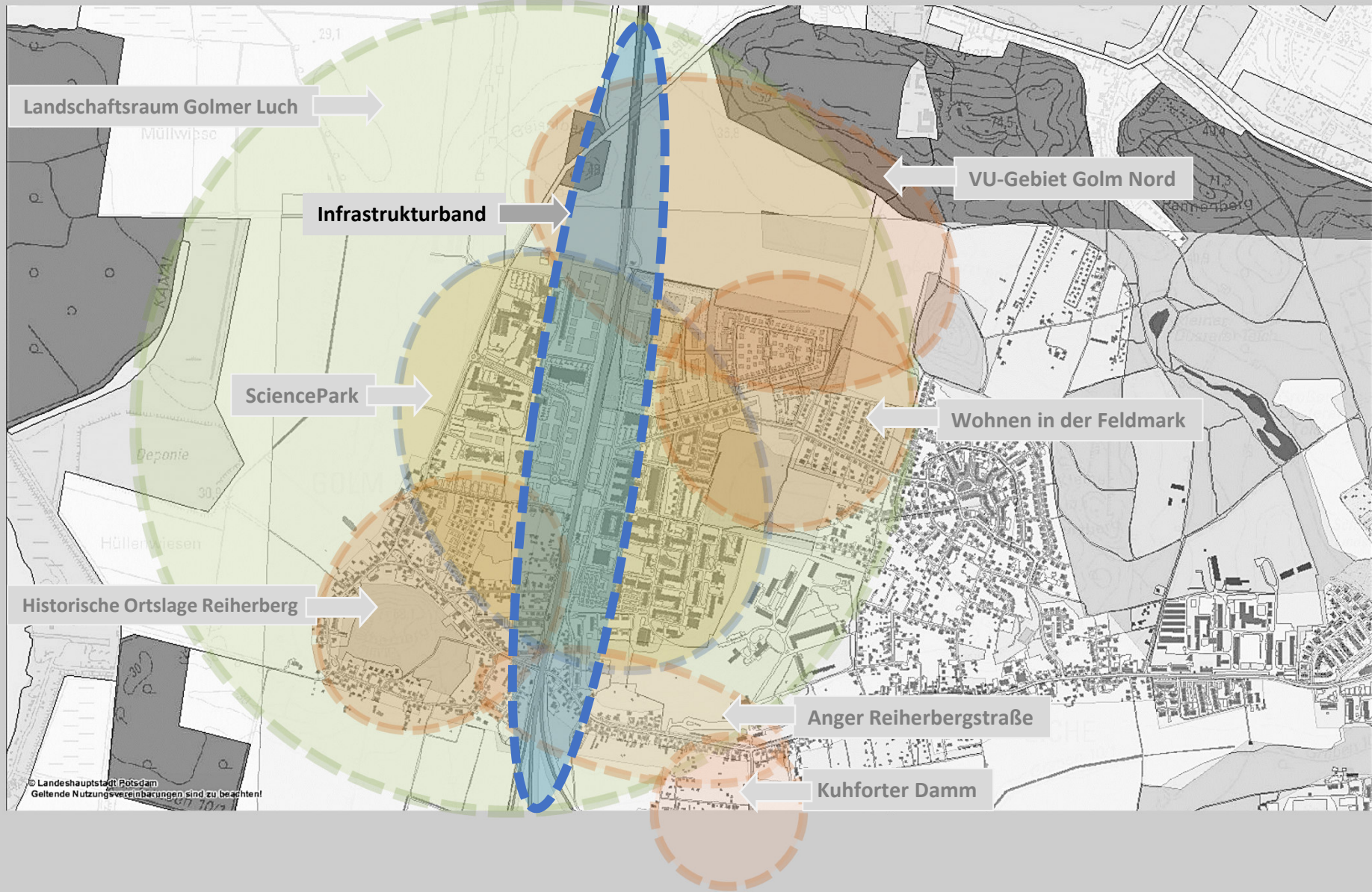


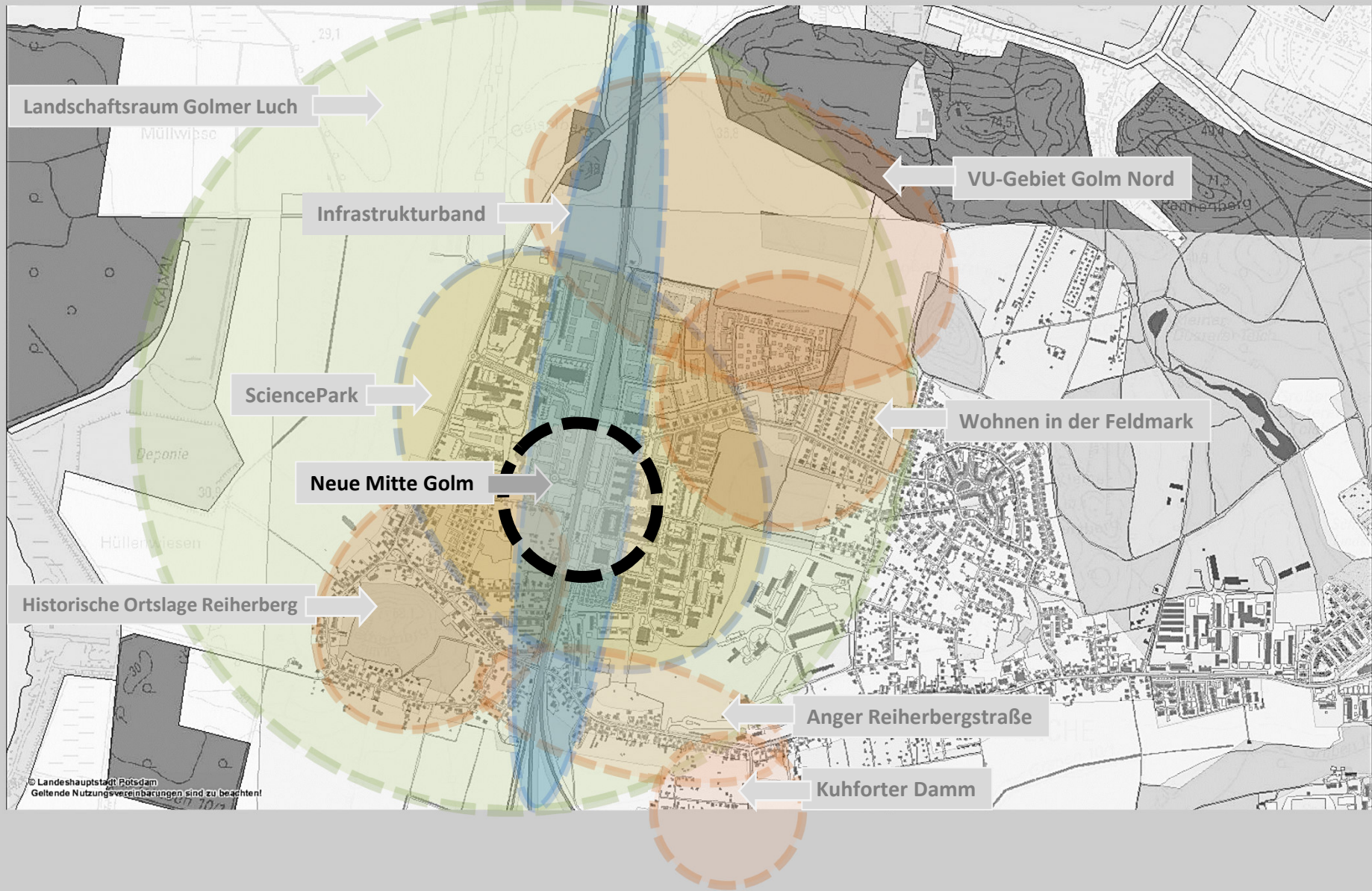


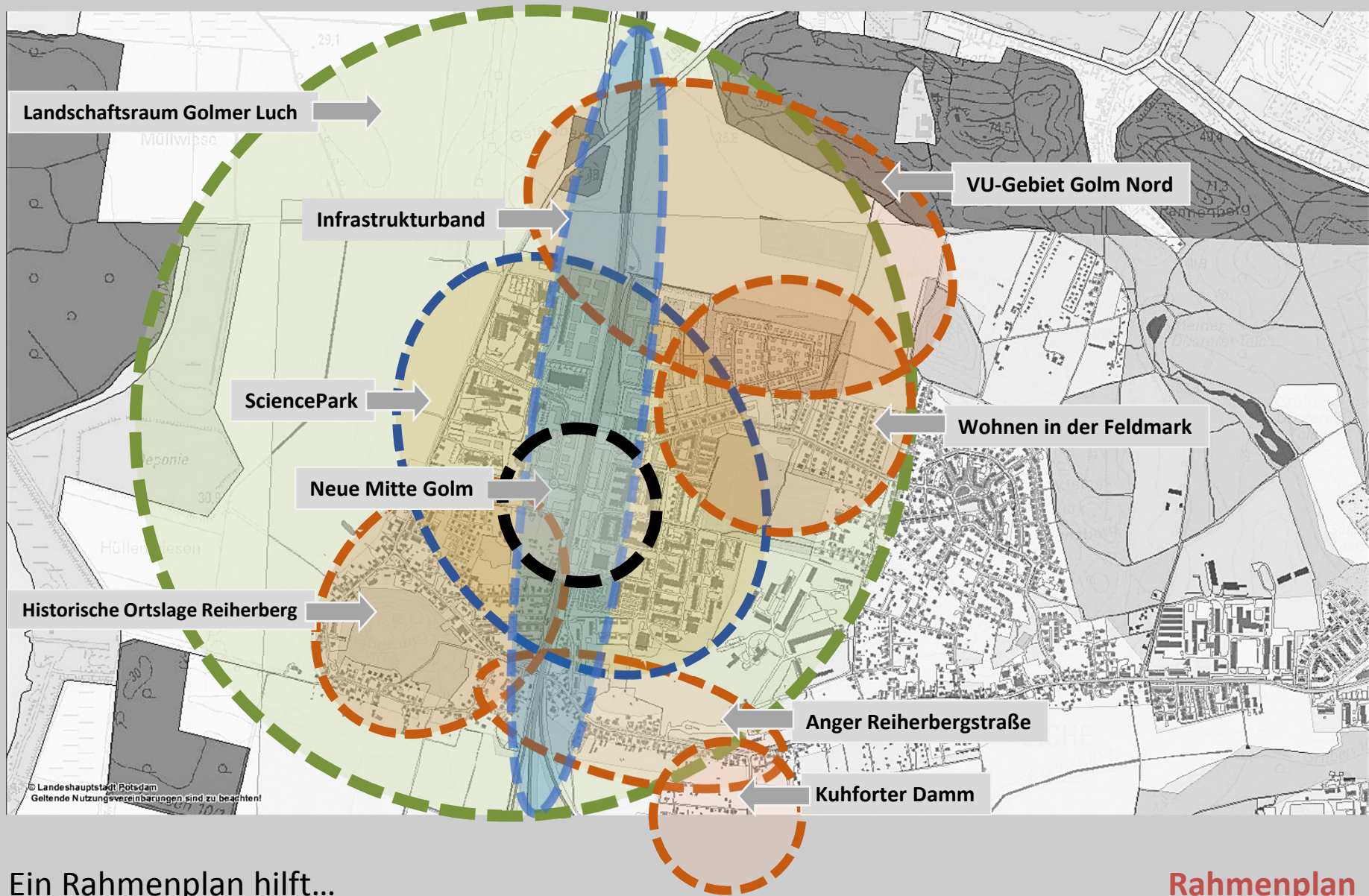








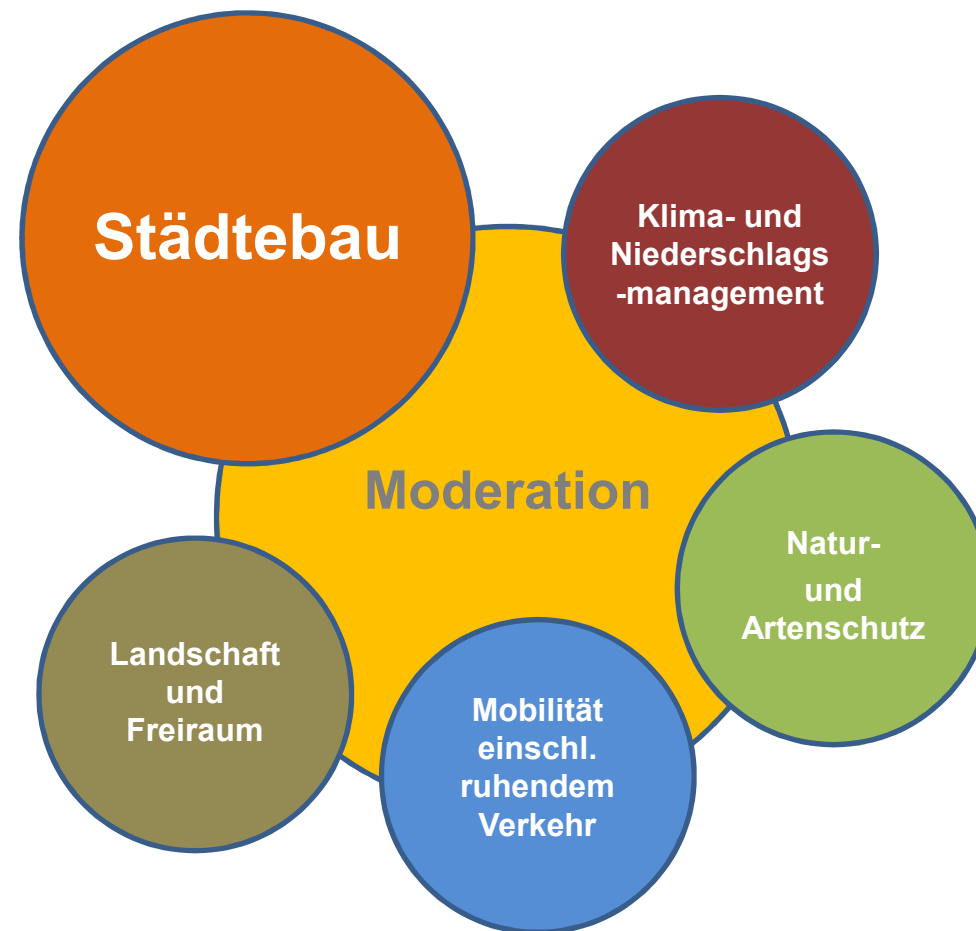




Ein Rahmenplan hilft...
Entwicklung „vom Ende her“ zu denken

**Rahmenplan
 „Golm 2040“**

Welche Themen werden behandelt?



Wie sieht der Zeitplan aus?

Bis Ende 2020:

Vergabe der Planungsleistungen

Anfang 2021 bis 1. Quartal 2022:

Erarbeitung Rahmenplan einschl. Gremienbeschlüsse

Anfang 2021 bis Mitte 2022:

Umsetzungsstrategie / Durchführungsempfehlung
ggf. einschl. Gremienbeschlüsse

Welche Form der Beteiligung ist vorgesehen?

Öffentliche Beteiligung in - aktuell geplant - fünf extern moderierten Ortsteilforen zu den Themen:

1. Bestandsaufnahme / Ideensammlung
2. Entwicklungsszenarien „A - C“
3. Vorzugsszenario „D“
4. Konzept / Maßnahmenempfehlungen
5. Strategische Umsetzung / Verfahren

Rahmenplan
2021

VU 2022



Vielen Dank
für die Aufmerksamkeit.