



öffentlich

Betreff:

Sitzbänke mit Rückenlehne für den Ortsteil Groß Glienicke

Erstellungsdatum 30.03.2021

Eingang 502: 29.03.2021

Einreicher: Andreas Menzel, Dr. Regina Ryssel, Dr. Hildegard Schmitt

Beratungsfolge:		Empfehlung	Entscheidung
Datum der Sitzung	Gremium		
13.04.2021	Ortsbeirat Groß Glienicke		X

Beschlussvorschlag:

Der Ortbeirat möge beschließen:

Der Oberbürgermeister wird gebeten, dafür Sorge zu tragen, dass Sitzbänke mit Rückenlehne an folgende Stellen im Ortsteil Groß Glienicke aufgestellt werden:

Die genauen Standorte werden in der Ortsbeiratssitzung am 13.04.2021 angegeben.

gez.

Andreas Menzel, Dr. Regina Ryssel, Dr. Hildegard Schmitt

Unterschrift

Ergebnisse der Vorberatungen
auf der Rückseite

Beschlussverfolgung gewünscht:

Termin:

Finanzielle Auswirkungen?

Ja

Nein

(Ausführliche Darstellung der finanziellen Auswirkungen, wie z. B. Gesamtkosten, Eigenanteil, Leistungen Dritter (ohne öffentl. Förderung), beantragte/bewilligte öffentl. Förderung, Folgekosten, Veranschlagung usw.)

ggf. Folgeblätter beifügen

Begründung:

Gerade ältere Bürger und Bürgerinnen in Groß Glienicke brauchen Möglichkeiten sich auszuruhen, wenn sie zwischen den Einkaufszentren des Ortsteils Groß Glienicke (am Mühlenberg und am Albrechtshof) und den Wohngebieten die Wegstrecke zu Fuß zurücklegen (müssen).



Landeshauptstadt
Potsdam

Der Oberbürgermeister

Stadtverwaltung Potsdam
Büro der Stadtverordnetenvers.

Eing.:

21. JUNI 2021

Signum:

an:

Geschäftsbereich/FB: 4/FB Klima, Umwelt, Grünflächen/453

Bearbeiter: Fr. Reisse Telefon: 4603

Einreicher OBR: Groß Glienicke

Aus der
Ortsbeiratssitzung am: 18.05.2021

Datum: 02.06.2021

Sachstand / Realisierung

Prüfauftrag Beschluss - Drucksachen Nr.: 21/SVV/0387

Betreff: **Sitzbänke mit Rückenlehne für den Ortsteil Groß Glienicke**

In Bearbeitung o. g. Drucksache teile ich Ihnen Folgendes mit:

Die Aufstellung von Sitzbänken wird aus Sicht des Bereichs Grünflächen an Potsdamer Plätzen und Wegen mit besonderer Aufenthaltsqualität zur Steigerung der Erholungsqualität grundsätzlich befürwortet.

Zu den genannten Stellen im Ortsteil Groß Glienicke ist jedoch anzumerken, dass es sich in Gänze um sehr ungünstige Standorte in gewidmeten Straßenland handelt. Das hier befindliche Straßenbegleitgrün dient der Gewährleistung der Verkehrssicherheit und nicht wie Grünanlagen der Erholung der Bevölkerung. Die Sicherheit der Nutzer der Bänke wäre nicht gegeben. (*Planausschnitte siehe Anhang*).

Im Sommer 2020 wurden in Groß Glienicke in Umsetzung des Ortsbeiratsbeschlusses bereits Parkbänke aus dem Bestand des Bereichs Grünflächen und im Rahmen einer Spende des Groß Glienicker Kreises an drei Standorten aufgestellt. Weitere Bestandsbänke sind z.Zt. nicht vorrätig. Die finanziellen Mittel des Bereichs Grünflächen für die Neuanschaffung von Parkbänken und für die damit verbundene notwendige Aufstellung von Abfallbehältern und deren Leerung im Jahr 2021 sind bereits erschöpft. Die Neuanschaffung einer Bank der unteren Mittelklasse kostet ca. 2000 €. In der Unterhaltung entstehen Folgekosten durch die Prüfung und Wartung von ca. 300 € jährlich sowie durch das zusätzliche Müllaufkommen ca. 100 € pro Standort. Mit Abfallbehälter sind die Anschaffungskosten und Unterhaltung durch Kippung selbstredend noch wesentlich höher.

Aufgrund dieser Rahmenbedingungen ist die Aufstellung von Parkbänken an den genannten Standorten 2021 nicht möglich. Für die kommenden Jahre prüft der Bereich Grünflächen die Aufstellung weiterer Bänke im Rahmen seiner finanziellen Möglichkeiten.

Anlage: Darstellungen und Erläuterungen zu den Standorten entsprechend Priorität 1 (1.-3.) und Priorität 2 (1. und 2.)

Fortsetzung siehe Rückseite

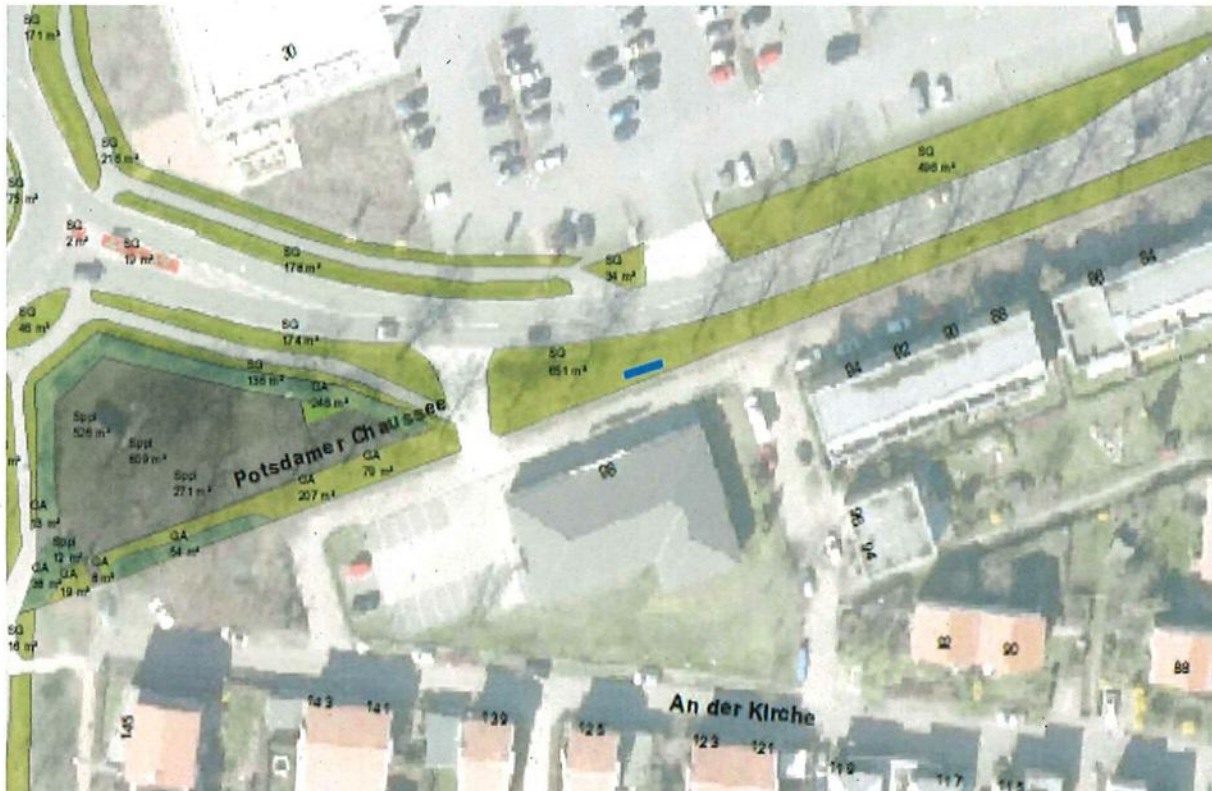
Beigeordnete/r

Anhang SN Bereich Grünflächen zu Beschluss der 23. öffentlichen Sitzung des Ortsbeirates
Groß Glienicke - 18.05.2021

Sitzbänke mit Rückenlehne für den Ortsteil Groß Glienicke
Vorlage: 21/SVV/0387

Priorität 1

Punkt 1: An der Ausfahrt Sacrower Allee / B2 Richtung Berlin gegenüber des Einkaufsbereiches Penny Markt/ MBS und Verkehrsinsel, auf der Seite von Hoffmanns Getränkehandel auf dem öffentlichen Grünstreifen.



- Standort im Straßengrün
- Erhöhtes Müllaufkommen (Getränke Hoffmann, Penny Markt)
- Potsdamer Chaussee ist eine Hauptstraße

Punkt 2: Grasnarbe unter Platane Ecke Parzivalstraße/ Sacrower Allee



- Im diesem Wohnbereich ist die Sacrower Allee die Hauptstraße
- Die Bänke müssen mit Fundamente errichtet werden, daher im Wurzelbereich eines Baumes nicht möglich

Punkt 3: Wendensteig/ Dohlenweg (Treppe zum Fenn)



- Standort auch im Straßengrün, aber eine Vorhaltefläche für eine Straße

Prioritäten 2:

1. Ecke an der Einfahrt von Potsdamer Chaussee (B2) auf Glienicker Dorfstraße
2. Ecke Ausfahrt Glienicker Dorfstraße auf die Potsdamer Chaussee (B2)



Standorte im Straßengrün an der Hauptverkehrsstraße der Gemeinde

- Keine Gewährleistung der Sicherheit der Nutzer, vor allem Kinder

Das Wohngebiet Groß Glienicke ist zurzeit gut mit Bänken ausgestattet.

- Spielplatz Potsdamer Chaussee
- Spielplatz Potsdamer Chaussee
- Spielplatz Am Glienicker Mühlberg
- Wanderweg am Mühlberg
- Am Park beim Mauerdenkmal
- Spielplatz Glienicker Dorfstr.3 Uferweg
- Spielplatz Glienicker Dorfstr.3 Uferweg
- Spielplatz Glienicker Dorfstr.3 Uferweg
- Uferweg Höhe Grundstück Gl. Dorfstr.6A
- Sacrower Allee / E.Thälmann Str. Denkmal
- Seepromenade Badewiese
- Seepromenade Badewiese
- Seepromenade Badewiese
- Seepromenade Badewiese
- Seepromenade Badewiese
- Seepromenade Badewiese
- Seepromenade neben H.-Nr. 65
- Seepromenade neben H.-Nr. 65
- Seepromenade gegenüber H.-Nr. 66
- Seepromenade gegenüber H.-Nr. 76
- Seepromenade gegenüber H.-Nr. 82
- Seepromenade GA bei Säule
- Günterpark