



Protokollauszug

aus der

21. öffentliche Sitzung des Ausschusses für Bildung und Sport - Video- konferenz

vom 14.12.2021

öffentlich

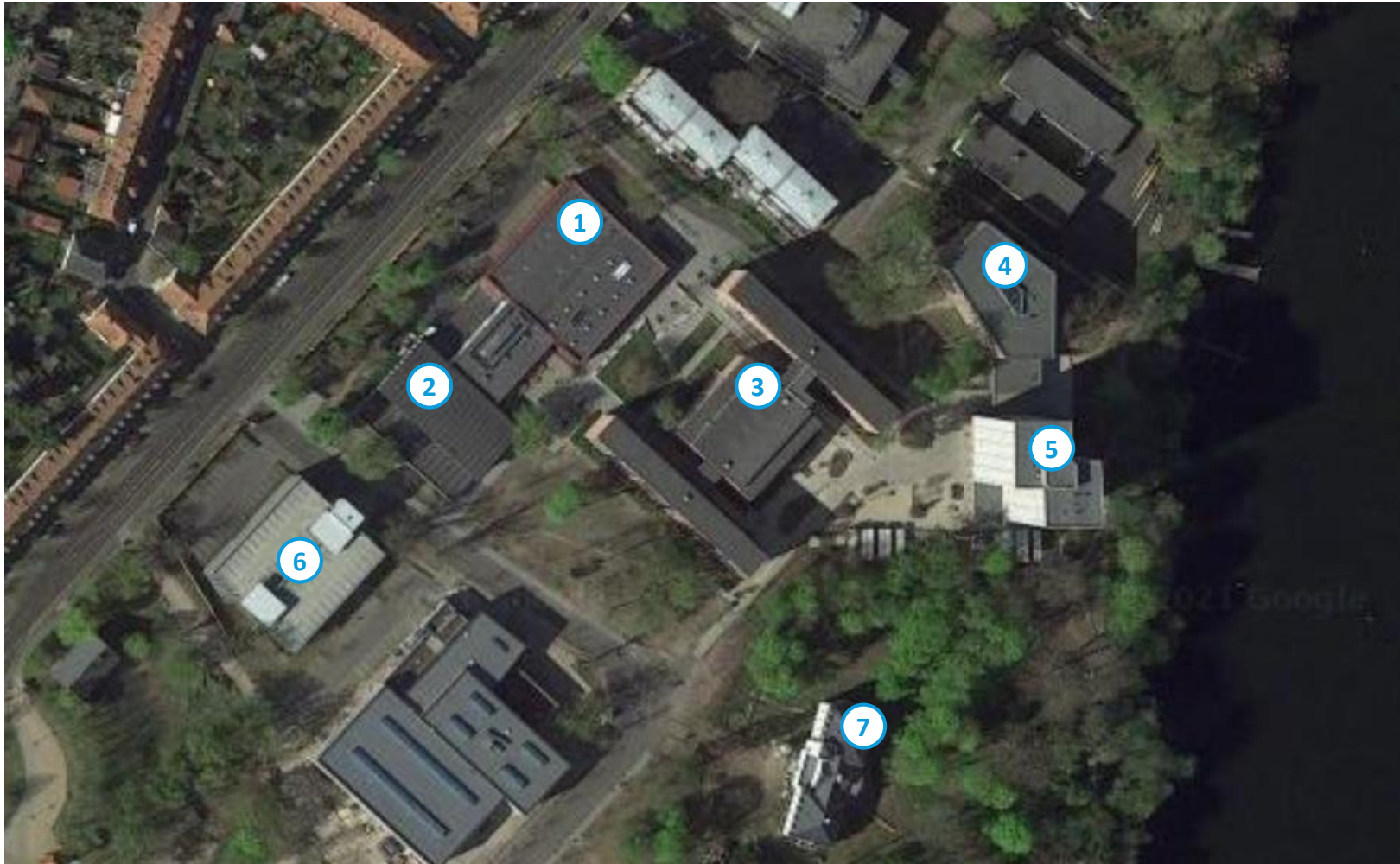
Top 4.2 Berichterstattung der ProPotsdam zur Sanierung der Sportschule

Frau Runge, Bereichsleiterin Hochbau der ProPotsdam GmbH, stellt den aktuellen Stand anhand einer Präsentation vor (**Anlage 4**). Sie ergänzt auf Nachfrage, dass man entweder die Hälfte der Schule während der Sanierung auslagern werde, wofür es auch schon erste Pläne gebe. Dies stelle jedoch auch eine Belastung für die Schule dar, vor allem für die dort verbleibenden Schüler*innen und Lehrer*innen. Oder man werde die gesamte Schule für die Bauzeit an einem Ersatzstandort unterbringen, welcher gegebenenfalls auch für spätere Sanierungsmaßnahmen genutzt werden könne. Es gäbe weitere Abstimmungen dazu im Januar 2022. Eine erneute Berichterstattung im Ausschuss werde erfolgen, sobald neue Informationen vorhanden sind.

Sportschule Sanierung, Umbau & Erweiterung

Stand Dezember 2021

Verortung am Luftschiffhafen



1. Mensa
2. Sporthalle (Schule)
3. Sportschule Friedrich Ludwig Jahn
4. Wohnheim Neubau
5. Wohnheim Hochhaus
6. Parkhaus
7. Villa Carlshagen (privat)

Gebäudebestand Schule und Sporthallen

- Bei dem Schulgebäude handelt es sich um ein 1977 im Gebäudetyp Erfurt TS69 als Doppelstandort errichtetes Schulgebäude.
- Das Gebäude wurde im Jahr 2000/2001 umfassend teilsaniert.
- Im Jahr 2012 wurden bauliche Maßnahmen zur Barrierefreiheit des Bestandsgebäudes zur Umsetzung Inklusiver Bildung und Ertüchtigungen zum Brandschutz am Gebäude vorgenommen.
- Entsprechend sind auch im Bereich der unmittelbar der Sportschule zugeordneten Freianlagen, dem östlichen und westlichen Hofbereich, Rampenanlagen errichtet und Flächen gestaltet worden.

Foto Westseite gegenüber Mensa



Foto Südseite Längstrakt II



Foto Ostseite mit Aufzug



Gebäudebestand Schule und Sporthallen

- Die Sportschule wird von ca. 700 Schülern und Schülerinnen besucht von denen 400 im Vollzeitinternat des angegliederten Wohnheimes leben.
- An der Schule unterrichten 120 Lehrer und Lehrerinnen. Die Anzahl der Lehrer liegt damit deutlich über der Lehrerzahl an Allgemeinbildenden Gesamtschulen mit gymnasialer Oberstufe ähnlicher Größe. Es werden in der Sekundarstufe I 20 Klassen (fünfzügig) und in der Sekundarstufe II 17 Klassen unterrichtet.
- Die Sportschule Potsdam organisiert sich in der Sekundarstufe I im vollgebundenen Ganztagsbetrieb. Sie wurde vom DOSB und DFB als „Eliteschule des Sports“ ausgezeichnet.
- Weiterhin hat sie die Genehmigung durch das Ministerium für Bildung, Jugend und Sport, eine Schule mit besonderer Prägung (Spezialschule) zu sein und nimmt am Modellversuch für das Additive Abitur (Schulstreckung auf 14 Jahre) teil.

Schulsporthalle

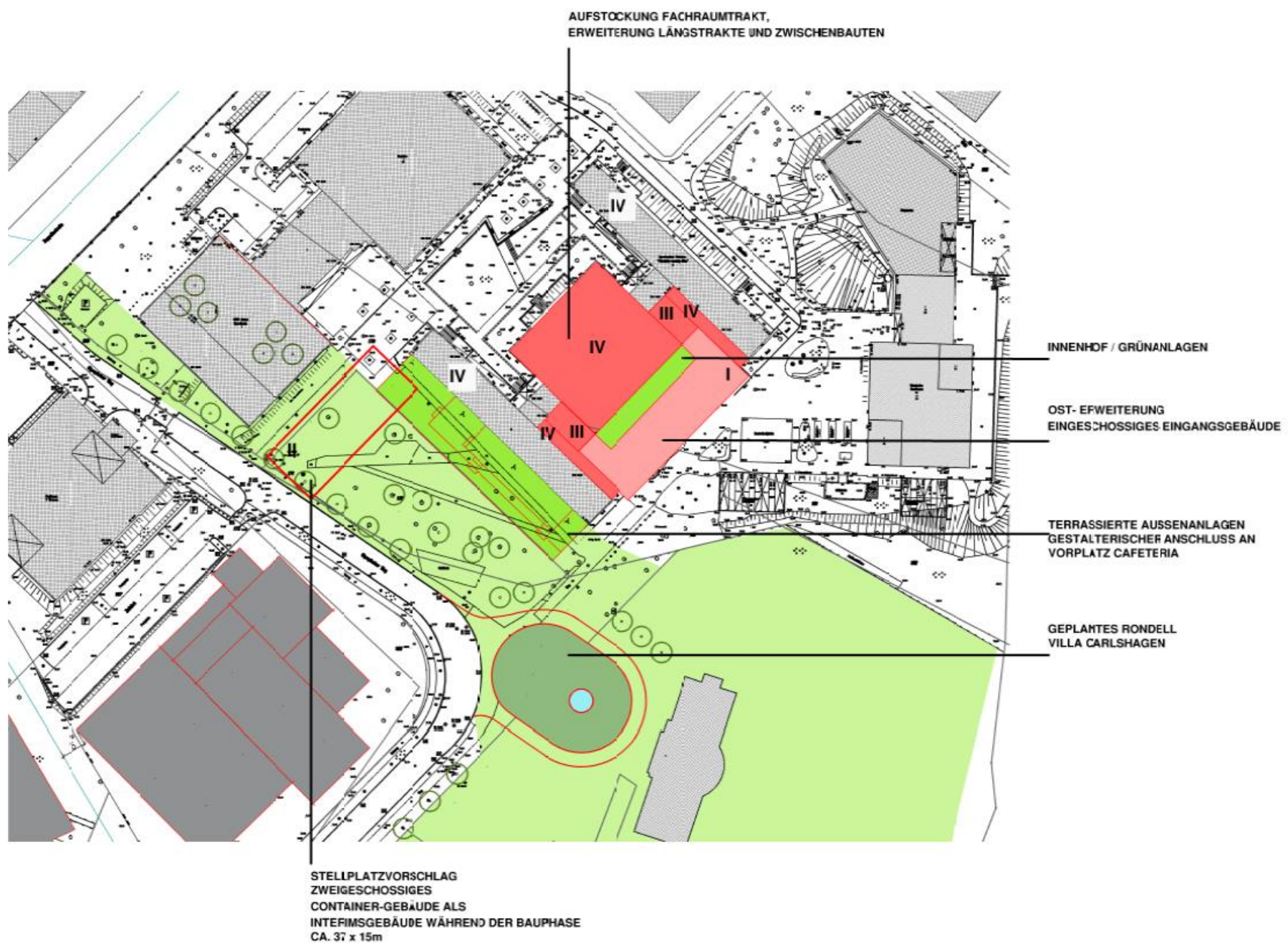
Die vorhandene Sporthalle entstand Mitte der 70er Jahre als Typenbau MT90 und hat eine Nettospielfläche von ca. 650qm und ist damit für die Anforderungen an Schulsporthallen gemäß der Raumprogrammempfehlungen des Ministeriums für Bildung, Jugend und Sport deutlich zu klein.



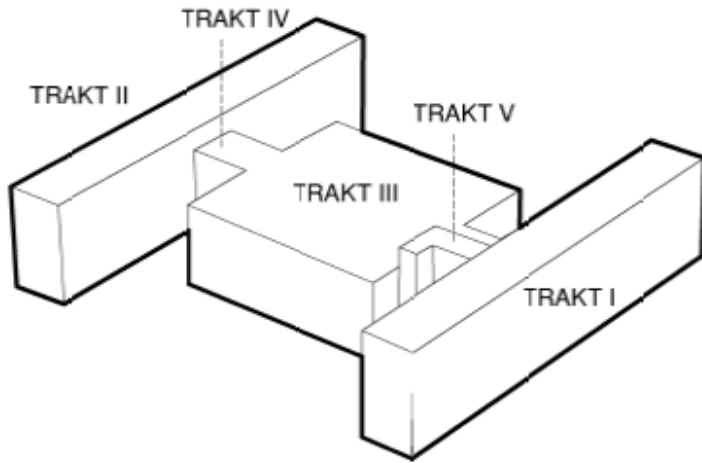
Neue Schulsporthalle (Dreifeldhalle)

Östlich der MBS-Arena gelegene Turnerhalle wurde abgebrochen werden und steht als Bebauungsfläche für die neue Schulsporthalle zur Verfügung. Der Bauantrag ist eingereicht. Der Baubeginn erfolgt Mitte 2022.





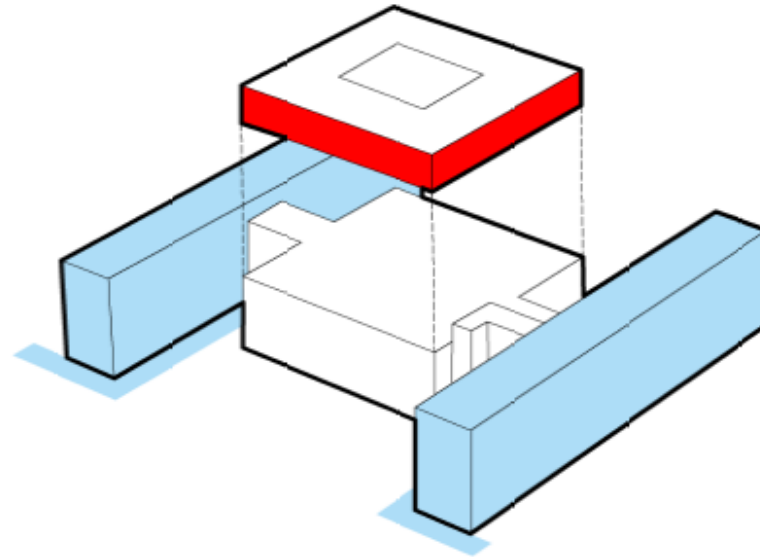
BESTAND MIT BEZEICHNUNG GEBÄUDETEILE



BAUABSCHNITT 1

**AUFSTOCKUNG UND
MODERNISIERUNG FACHRAUMTRAKT III
BAUZEIT CA. 8 MONATE**

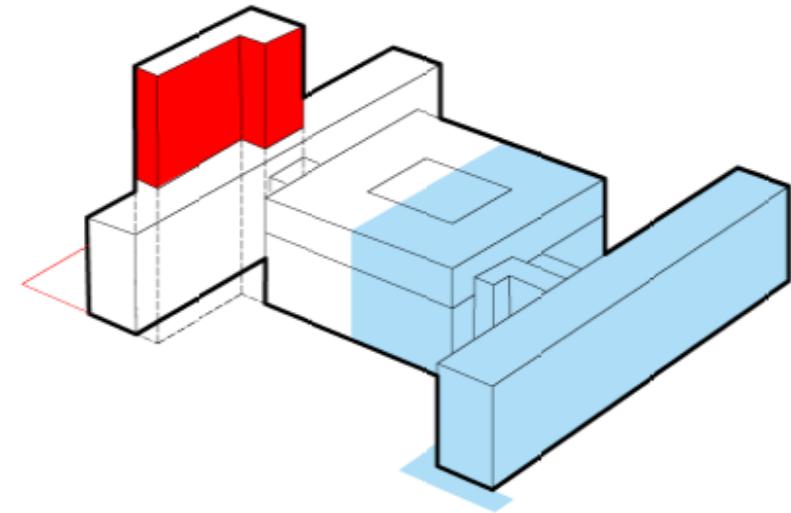
WEITERNUTZUNG LÄNGSTRAKTE I + II
ERRICHTUNG CONTAINERGEBÄUDE MIT WC-ANLAGEN UND
INSGESAMT 10 KLASSENÄUMEN



BAUABSCHNITT 2

**MODERNISIERUNG TRAKT II + IV
NEUBAU FLUR- UND ERWEITERUNGSTRAKT IIa
NEUBAU AUSSENANLAGEN SÜDSEITE TRAKT II
BAUZEIT CA. 9 MONATE**

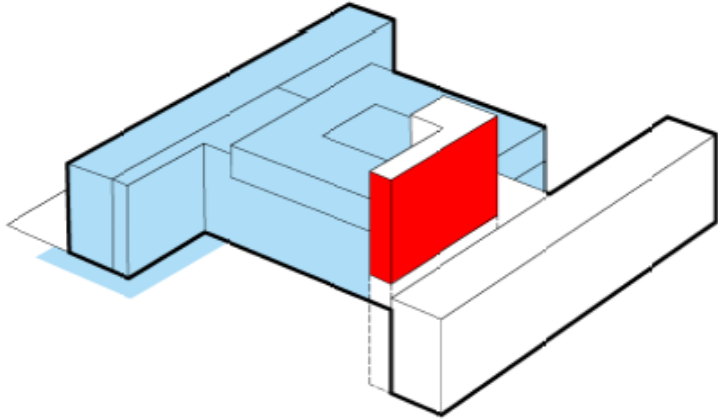
WEITERNUTZUNG TRAKT I + (TEIL)INBETRIEBNAHME TRAKT III



BAUABSCHNITT 3

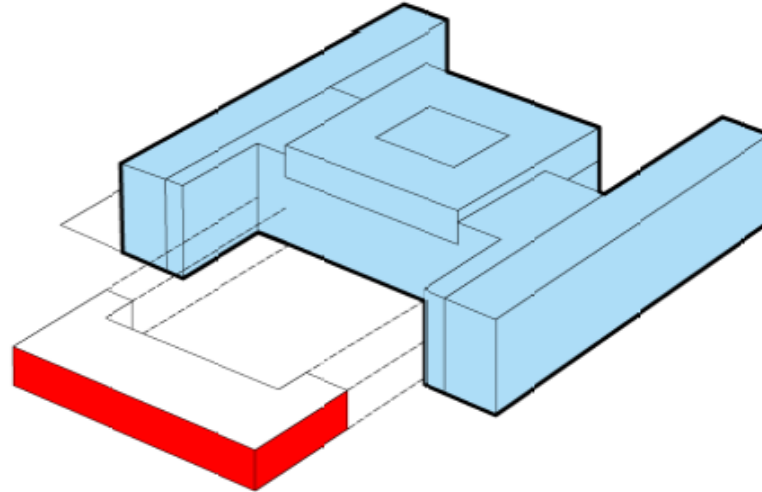
**MODERNISIERUNG TRAKT I + V
NEUBAU FLUR- UND ERWEITERUNGSTRAKT Ia
BAUZEIT CA. 9 MONATE**

INBETRIEBNAHME TRAKT II, IIa + TRAKT III
GGF. RÜCKBAU CONTAINERGEBÄUDE

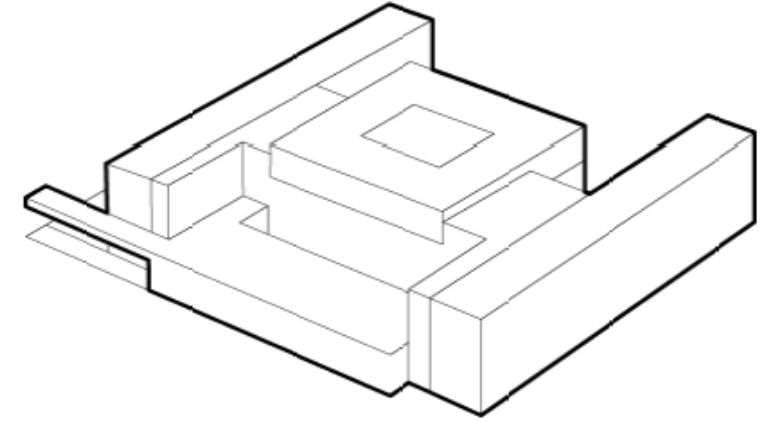


**NEUBAU EINGESCHÖSSIGER VERBINDUNGSBAU
AUSSENANLAGEN INNENHOF + ZUWEGUNG
BAUZEIT CA. 7 MONATE**

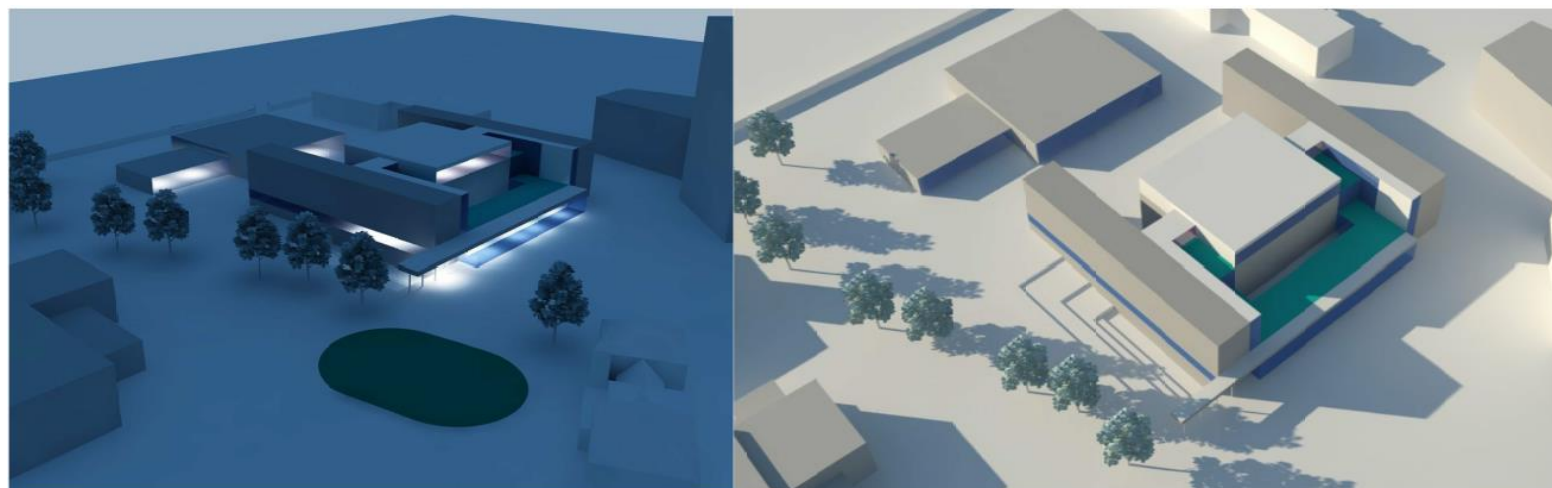
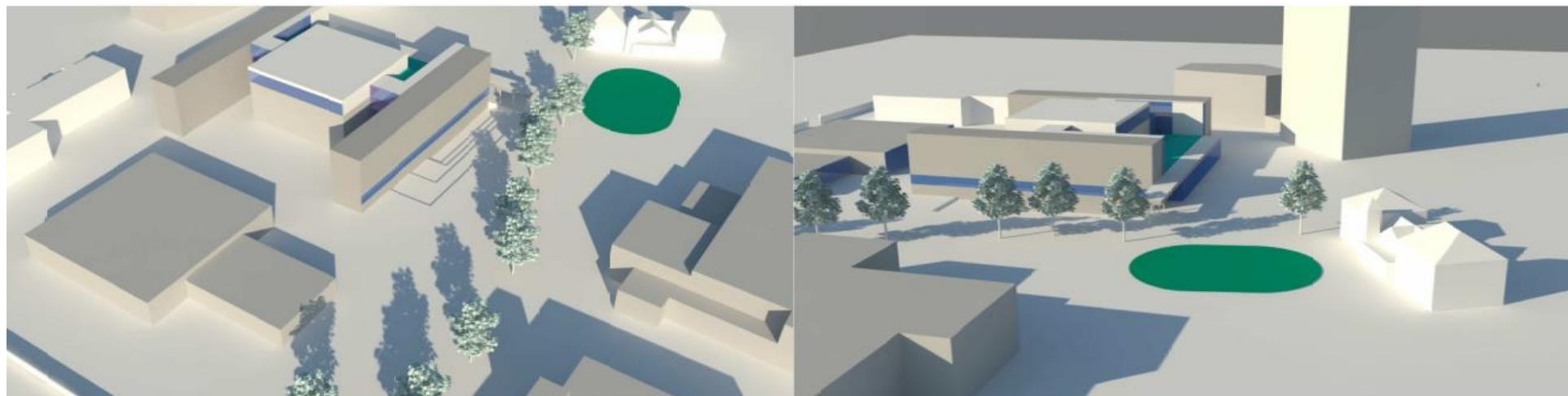
EINGESCHRÄNKTE VOLLNUTZUNG TRAKT I - V



**FERTIGSTELLUNG NACH
GESAMTBAUZEIT CA. 2,75 JAHRE**



Visualisierung



Überschläglicher Flächenvergleich Schulgebäude

	Bestandsflächen (in ca. m ²)	Flächen Schulerweiterung (in ca. m ²)
Allgemeiner Unterrichtsbereich	2.100	2.446
Spezielle Fachräume	1.140	2.005
Ganztag, Lernwerkstatt, Bibliothek	650	365
Sonstiges: Multiraum, Förderung, Aufenthalt, Einzelarbeitsplätze	151	685
Verwaltung	242	377
Lehreraufenthalt	190	385
Sanitärbereiche	219	365
Archiv, Lager, Putzmittel	517	274
Nutzungsflächen (NUF) gesamt	5.210	6.900
Verkehrsfläche (VF)	1.910	2.830
Freiflächen, Pausenflächen, Dachterrassen	1.750	2.780

Meilensteinplanung

- Abstimmung Aufgabenstellung 01/2022
- Planerbeauftragung 07/2022
- Einreichung Bauantrag II. Quartal 2023
- Baubeginn I. Quartal 2024
- Fertigstellung II. Quartal 2026
- Übergabe Schuljahresbeginn 2026/2027

Visualisierung





SPORTPARK
Luftschiffhafen – ProPotsdam



Vielen Dank!