



Protokollauszug

aus der
47. öffentliche/nichtöffentliche Sitzung des Ausschusses für Stadtentwicklung, Bauen, Wirtschaft und Entwicklung des ländlichen Raumes
vom 24.05.2022

öffentlich

Top 5.1 **Berichterstattung zur "Ökologischen Umgestaltung und Aufwertung des Rades des neuen Lustgartens und des Platzes vor dem Filmmuseum"**
(gem. Beschluss zur DS 20/SVV/1139)

Herr Schmäh (Fachbereich Klima, Umwelt und Grünflächen) berichtet anhand einer Präsentation, die diesem Protokoll als Anlage beigefügt ist.

Nach Anmerkungen der Mitglieder, unter anderem zu Vandalismusschäden am Neptunbecken und dem Plädoyer für mehr Grün nimmt der Ausschuss für Stadtentwicklung, Bauen, Wirtschaft und Entwicklung des ländlichen Raumes die Berichterstattung zur Kenntnis.

DS 20/SVV/1139

Ökologische Umgestaltung des Neuen Lustgartens

Berichterstattung und Umsetzungsplan

SBWL 24.05.2022

zu 3. Baumstandorte statt Pflanzkübel parallel zur Breiten Straße

Hohe investive Kosten zur Herstellung der Standorte aufgrund von Leitungsbestand und ev. der Anlage eines Bewässerungssystems. Hohe Folgekosten. Flächenreduzierung des einzigen innerstädtischen Veranstaltungsortes und Erzeugung von Mindereinnahmen bei den Schaustellerfesten in Höhe von ca. 5.000 € netto pro Jahr. Finanziell vertretbar nur bei Leitungserneuerungen.

zu 4. Mögliche Baumstandorte gegenüber der Spielbank und am Zaun nördlich der Breiten Straße

Hier erfolgen aufgrund des Leitungsnetzes weitere umfangreicher Prüfungen. Kapazitäten und Mittel sind für die Umsetzung bereit zu stellen.

zu 5. Entsiegelung / Entschotterung im Lindenparterre zur Verbesserung der Lebensbedingungen der Bäume: Die Maßnahme ist aufgrund des Urheberrechts nur mit weiteren Absprache mit den Architekten möglich. Kapazitäten und Mittel für die Umsetzung sind bereit zu stellen.

zu 6. Aufgrund des wettbewerblichen Urheberrechts werden für alle angedachten Schritte weitere Verhandlungen mit den Architekten erfolgen.

zu 7. Fortführung der Baumreihe bis zur Langen Brücke

Eine Fortführung wird auf Grund des Platzbedarfs, des hohen technischen und pflegerischen Aufwandes und fehlender finanzieller Mittel derzeit nicht prioritär verfolgt.

Ökologische Umgestaltung und Aufwertung des Randes des Neuen Lustgartens und des Platzes vor dem Filmmuseum



Landeshauptstadt
Potsdam

zu 1. Kostenschätzung Einfassungen Rasenflächen vor Filmmuseum

	Leistung	Menge	m²/m³/St. ...	EP	netto	brutto
210 Herrichten					15.875,00 €	
510 Geländeflächen					4.875,00 €	
570 Pflanzflächen					31.350,00 €	
590 Sonstige Maßnahmen					2.500,00 €	
Gesamtkosten Bau netto					57.600,00 €	
19% MwSt.					10.944,00 €	
Gesamtkosten Bau brutto						68.544,00 €
Planung	Honorarzone IV Basis				15.090,42	17.957,60 €
Kosten gesamt						86.501,60 €

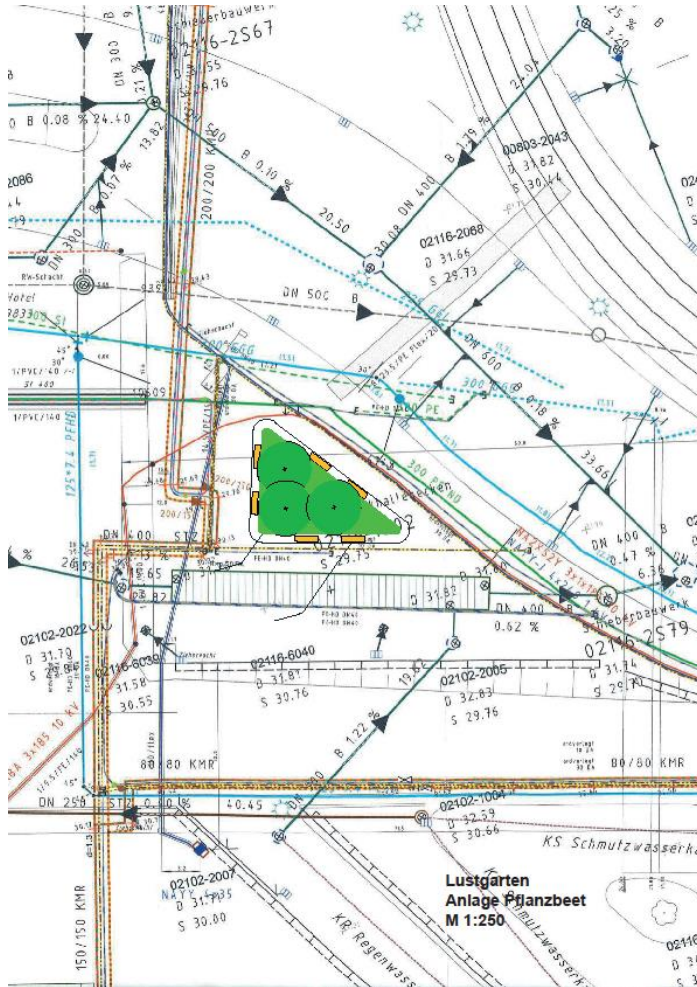


zu 2. Kostenschätzung Entsiegelung u. Baumpflanzung Mercure

	Leistung	Menge	m²/m³/St. ...	EP	netto	brutto
210 Herrichten					9.425,00 €	
510 Geländeflächen					6.500,00 €	
520 Befestigte Flächen					2.450,00 €	
530 Baukonstruktionen in Außenanlagen					29.850,00 €	
550 Einbauten in Außenanlagen					1.000,00 €	
570 Pflanzflächen					9.970,00 €	
590 Sonstige Maßnahmen					2.500,00 €	
Gesamtkosten Bau netto					61.695,00 €	
19% MwSt.					11.722,00 €	
Gesamtkosten Bau brutto						73.417,00 €
Planung	Honorarzone IV Basis				16.653,53 €	19.817,70 €
Kosten Gesamt						93.234,70 €

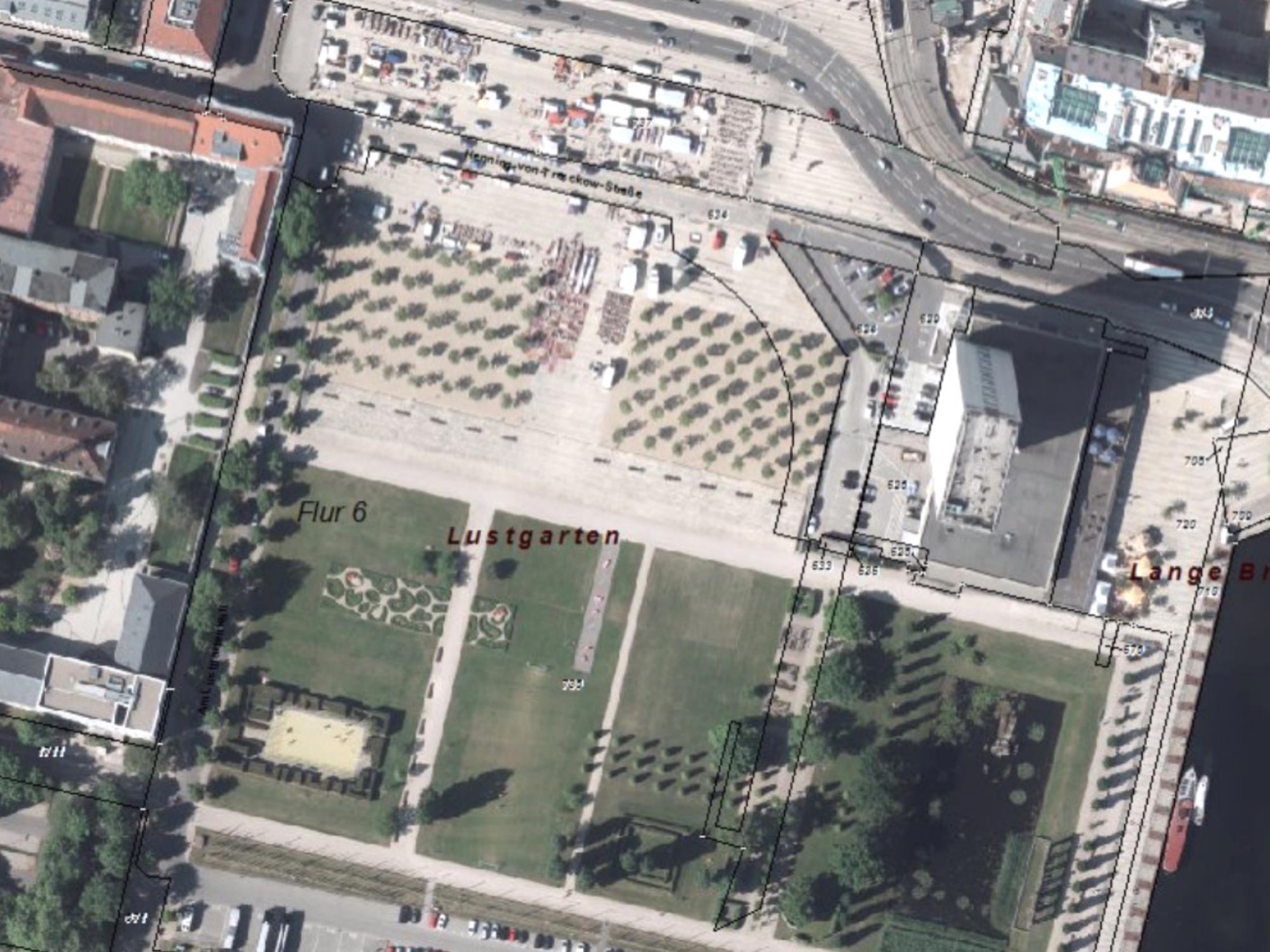
Vorhandene Investmittel:
60.000 EUR

zu 2. Baumstandort auf dem kleinen Platz zwischen Breite Straße und Hotel Mercure



Koelreuteria paniculata - Blasenesche

Lustgarten, kleiner Platz zwischen Feuerwehrzufahrt und Rampe Mercure
Baumbeet - Einfassung des Standortes durch Sitzmauern aus Sichtbetonfertigteilen



Henning-von-Trechow-Straße

Flur 6

Lustgarten

Lange Br...

Am C...

111

112

732

633

635

636

624

625

626

627

628

629

630

700

720

700

710

570