



Protokollauszug

aus der
44. öffentliche/nichtöffentliche Sitzung des Ortsbeirates Golm
vom 24.11.2022

öffentlich

Top 5 Stand des Verfahrens zum in Aufstellung befindlichen Bebauungsplan Nr. 162 ?Sportanlagen Kuhfortdamm? und Umgang mit Feuerwehr

Zu diesem Tagesordnungspunkt begrüßt Frau Knier Herrn Brinkkötter vom Bereich Stadtraum Süd-West, der anschließend anhand einer Power-Point Präsentation (dem Tagesordnungspunkt im Ratsinformationssystem als Anlage beigefügt) den aktuellen Stand des Verfahrens darlegt und u.a. eine Nachfrage zur Mehrzwecksporthalle beantwortet.

Da der Ortsbeirat Eiche gegen den geplanten Standort Kaiser-Friedrich-Straße in Eiche sei, macht Frau Knier den Vorschlag, eine gemeinsame Sitzung Anfang des Jahres 2023, für einen Austausch, einzuberufen.

Die Ortsbeiratsmitglieder befürworten den Vorschlag und somit werde Frau Knier, den Ortsvorsteher, Herrn Jäkel, kontaktieren.

TOP 5: Stand des Verfahrens zum in Aufstellung befindlichen Bebauungsplan Nr. 162 „Sportanlagen Kuhfortdamm“ und Umgang mit Feuerwehr



2 maßgeblich zu klärende Themen

Standort der Freiwilligen Feuerwehr

Einwände in Stellungnahmen:

- bauliche Verdichtung der Sportanlage / hoher Versiegelungsgrad
- Nutzungskonflikt mit Sportflächen / Jugendclub
- Beeinträchtigung der Verkehrssicherheit (Alarmausfahrt)



- Gespräche zu möglichen Alternativstandorten laufen (Flächenknappheit erschwert Suche)



VORENTWURF
Noch nicht rechtsverbindlich

2 maßgeblich zu klärende Themen

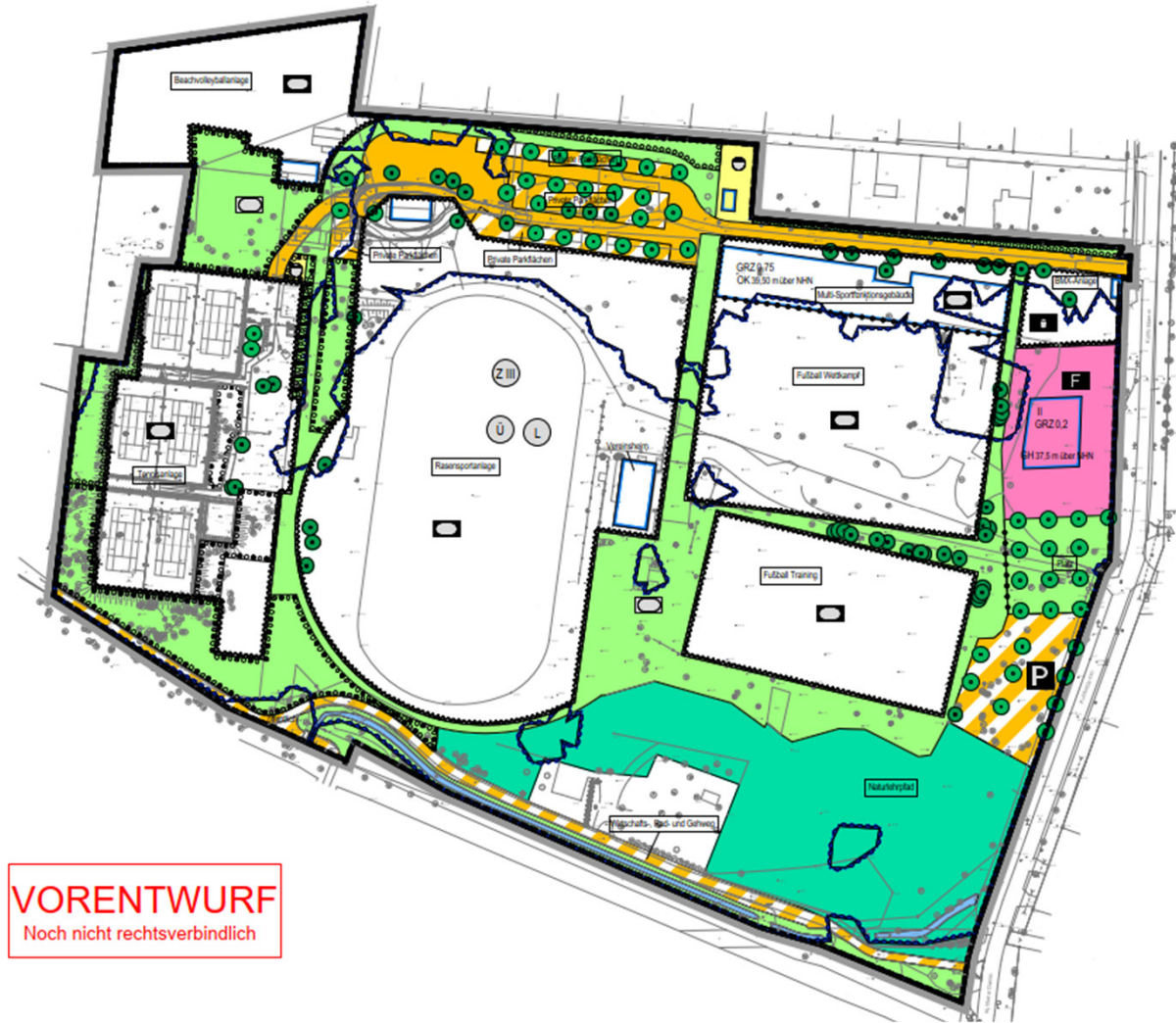
Lage des Plangebietes im LSG

Einwände in Stellungnahmen:

- Planung steht im Widerspruch zur LSG-VO



- Gespräche hinsichtlich Umgang mit LSG laufen
(Priorität)
- Verzicht auf Feuerwehr vereinfacht
Lösungsfindung



VORENTWURF
Noch nicht rechtsverbindlich

Standortplanung



1) Freiwillige Feuerwehr

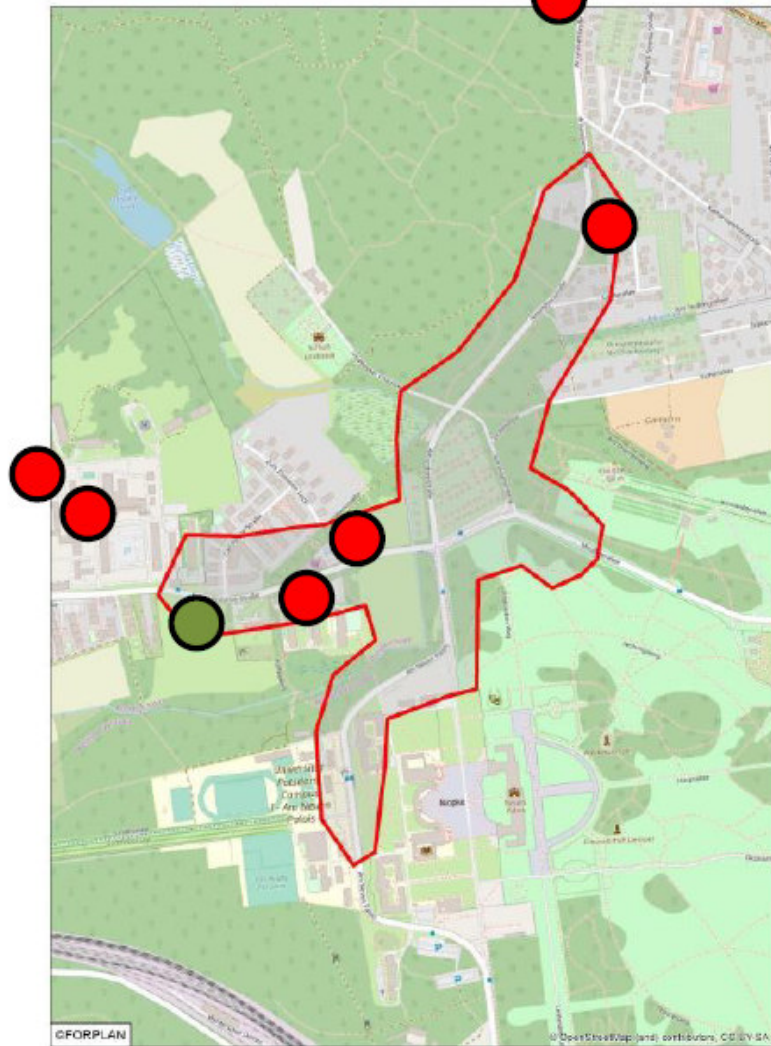
Da in Eiche bisher keine geeignete Fläche identifiziert wurde, geht die Planung aktuell von einem gemeinsamen Standort Golm und Eiche am Kuhforddamm aus.

Bebauungsplan Nr. 164 „Sportanlagen Kuhforddamm“ (OT Golm)

Stand: Erarbeitung BP-Entwurf

Fläche für den Gemeinbedarf mit der Zweckbestimmung „Feuerwehr“, 2.667 m²

Standortplanung



2) Berufsfeuerwehr Wache West

Es wurden verschiedene Standorte (vor-) untersucht.

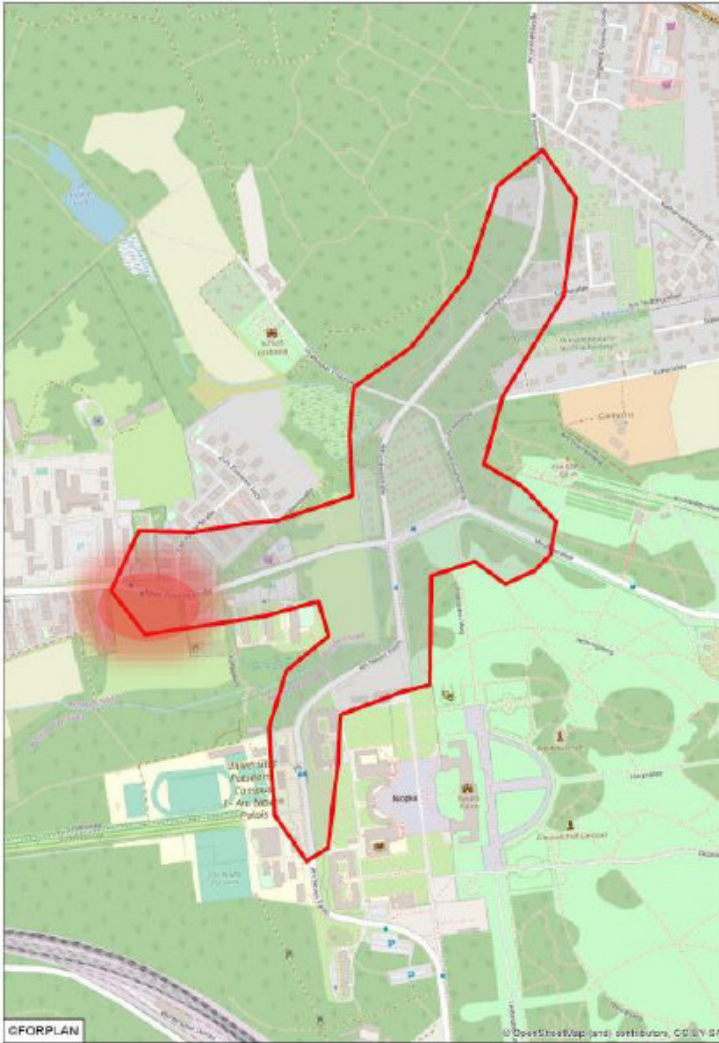
Aktuelles Ergebnis:

Standort Kaiser-Friedrich-Straße Süd – zusammen mit der Entwicklung einer neuen Sportanlage der Uni - hat die größten Chancen auf eine Realisierung.

Die Haltung des Landes dazu war bisher ablehnend.

Aktuelle Abstimmungen des Landes mit BLB, MWFK, Uni verlaufen derzeit positiv.

Standortbereich Feuer- und Rettungswache West



Standortvorschlag: Eiche Kaiser-Friedrich-Straße



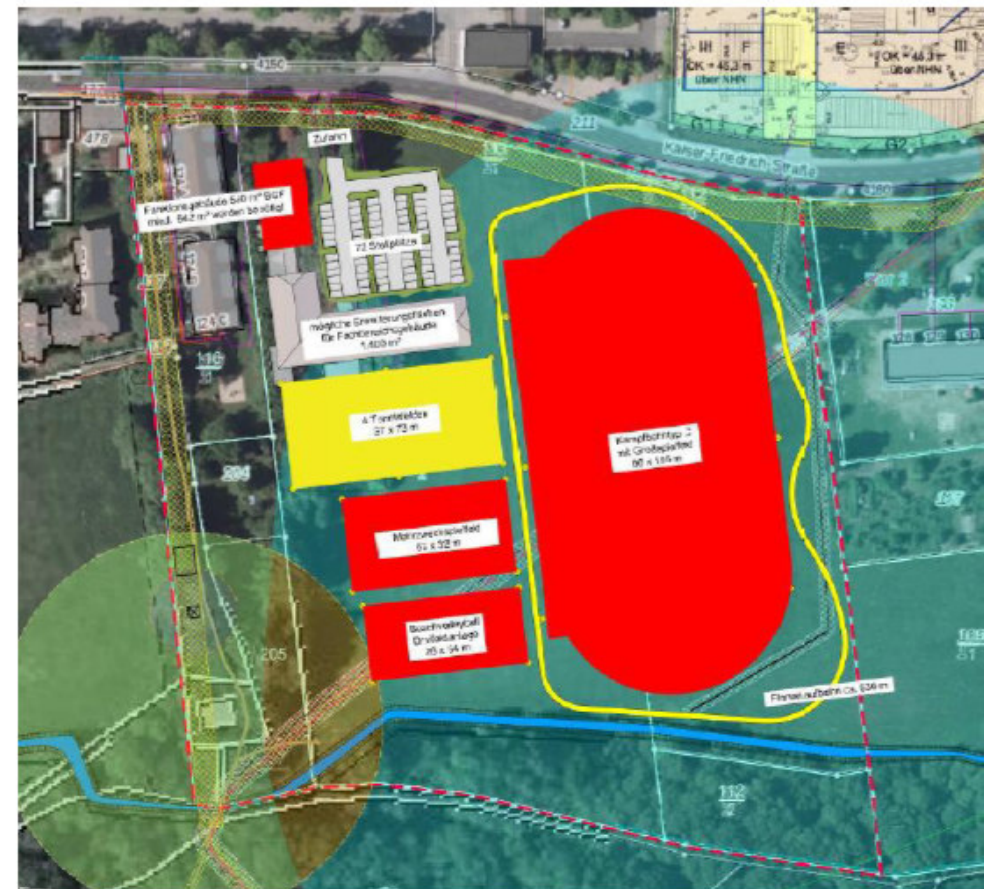
Standortvorschlag des Landes ...mit Herausforderungen

-  Landschaftsschutzgebiet „Potsdamer Wald- und Havelseengebiet“
-  Leitungsbestand (Ferngasleitung GDMcom/ Ontras) (Verlegung geplant)
-  UNESCO-Welterbestätte
-  engere Pufferzone der UNESCO-Welterbestätte

Gesamtareal: Trinkwasserschutzzone III A (Potsdam-Wild- Park)



Machbarkeitsstudie des Landes zu Sportersatzflächen Uni Potsdam: Vom Land verfolgte Variante.



Raum- und Flächenprogramm

Sportflächen

- Kampfbahn Typ C mit Großspielfeld (105 x 68 m)
- Mehrzweckspielfeld (57 x 32 m)
- 3-Felder-Beachvolleyballanlage (26 x 54 m)
- 3-Felder- Basketballanlage (31 x 51 m)
- Finnenlaufbahn (ca. 500 m Länge)
- Funktionsgebäude mit ca. 1.400 m²
Nutzfläche (ca. 2.500 m² BGF, 2-geschossig)
- 72 PKW - Stellplätze

Quelle: Abstimmung mit dem BLB, dem MWFK und der Uni zum Sport- und Feuerwehrstandort Eiche am 5.10.2022

Feuer- und Rettungswache

- Berufsfeuerwehr und Freiwillige
Feuerwehr Eiche: ca. 5.000 m²

Quelle: Landeshauptstadt Potsdam, Fachbereich Feuerwehr, 06/2022

Flächennachweis

Bedarf	Größe in m²
Grundfläche insgesamt	38.470
Grundfläche abzügl. Feuerwehr	33.470
Flächenbedarfe Uni Sport	14.249
<i>Großspielfeld (105 x 68)</i>	7.140
<i>Mehrzweckfeld (57x32)</i>	1.824
<i>Beachvolleyball (26x54)</i>	1.404
<i>Basketball (31x51)</i>	1.581
<i>Funktionsgebäude</i>	1.400
<i>Stellplätze (72 Stück)</i>	900
Fazit:	
43 % der Grundstücksfläche (ohne FW) sind bebaut. Es verbleiben ca. 19.000 m ² für Nebenflächen, Versickerung, Bepflanzungen und Finnenlaufnahn.	

Variante A

Adressbildung für
Feuerwehr und Unisport
möglich

Feuerwehr mit 5.000 m²
berücksichtigt,
Unterbringung der
Freiwilligen Feuerwehr
Eiche möglich

Planung und Umsetzung
ausschließlich auf den
Flurstücken des Landes
Brandenburg



Variante B

Feuerwehr mit 5.000 m²
berücksichtigt,
Unterbringung der
Freiwilligen Feuerwehr
Eiche möglich

Planung und Umsetzung
ausschließlich auf den
Flurstücken des Landes
Brandenburg



Ergebnisse der Überlegungen

Eiche:

Am Standort Eiche könnten die Feuer- und Rettungswache West sowie die Freiwillige Feuerwehr Eiche untergebracht werden (*Konkretisierung und weitere Abstimmung mit Land, Universität Potsdam nötig*).

Baurechtschaffung über Bebauungsplan (Dauer ca. 3 Jahre).

Verfahren „Feuerwehrstandort westliches Potsdam/Eiche“ seit 2021 in Priorität 2, aktuell für Priorität 1 vorgeschlagen (SVV-Vorlage).

Golm:

Mit Realisierung des Kombi-Standortes Eiche wäre eigene FW Golm möglich. Standort für die Freiwillige Feuerwehr Golm ist noch vakant. Aktuell läuft Alternativenprüfung zum Standort Kuhfordamm, Vorschläge OBR liegen vor.

Ergebnisse der Überlegungen

Konsequenz dieser Entwicklung wäre allerdings ein Anhalten des B-Planes Nr. 164 „Sportanlagen Kuhfortdamm“ bis zur belastbaren Sicherung einer alternativen Lösung

zeitnahe weitere Gespräche mit OBR Eiche