



Protokollauszug

aus der
45. öffentliche/nichtöffentliche Sitzung des Ortsbeirates Golm
vom 15.12.2022

öffentlich

Top 5 Internationale Schule in der Golmer Mitte ? Realisierbarkeit

Entsprechend den beschlossenen Änderungen in der Tagesordnung wird dieser Tagesordnungspunkt gemeinsam mit der DS 22/SVV/0902 behandelt.

Zu diesem Tagesordnungspunkt begrüßt Frau Knier Herrn Brinkkötter vom Bereich Stadtraum Süd-West, der anschließend anhand einer Power-Point Präsentation (dem Tagesordnungspunkt im Ratsinformationssystem als Anlage beigefügt) in die Thematik einführt und das Wort an die Hegemann GmbH, Frau Helbig, übergibt.

Im Nachgang an den kurzen Ausführungen stellt sich Herr Beke-Bramkamp (Internationale Schule) kurz vor und informiert ebenfalls zum Projekt und übergibt für die Vorstellung der Machbarkeitsstudie Internationale Schule am Standort „Am Mühlenberg 5C“ das Wort an Herr Hurstel, RKW Architektur+.

Anschließend stellt Herr Hurstel sich und die Machbarkeitsstudie anhand einer Power-Point Präsentation (dem Tagesordnungspunkt im Ratsinformationssystem als Anlage beigefügt) vor.

Nach der Präsentation, die sehr guten Zuspruch bei den Anwesenden fand, ging es in den Austausch mit allen Beteiligten. Es wurden Fragen u.a. zum Außenbereich, zu den Höhen und zur Nachhaltigkeit beantwortet.

Das Projekt wird seitens der Verwaltung begrüßt. Da es zum Nutzungsspektrum passt, streben sie eine Unterbringung in der weiteren Bearbeitung an und in diesem Zusammenhang auf eine gemeinsame Verständigung im weiteren Bauleitverfahren mit dem Ortsbeirat, so Herr Brinkkötter.

Frau Dr. Ludwig bringt erneut den Antrag - Erweiterung des Geltungsbereichs des B-Plan 157 - Thema Bildung ein. Die Verwaltung signalisiert, dass eine Zustimmung des Antrags sie in ihrer Aufgabe stärkt und es daher gut wäre, wenn der Ortsbeirat über diesen abstimmt.

TOP 5: Internationale Schule in der Golmer Mitte – Realisierbarkeit

TOP 9.2: Erweiterung des Geltungsbereichs des B-Plans 157 – Thema Bildung

Beschlussvorschlag:

Der Ortsbeirat möge beschließen:

Die Oberbürgermeister wird gebeten, den Geltungsbereich des B-Plan 157 im Zuge der Umplanungen um den Bereich Bildung zu erweitern.

Begründung:

Der Ortsbeirat begrüßt die Idee und mögliche Umsetzung einer Internationalen Schule mit IB Abschluß am Standort Golm. Investoren und Bildungsträger wollen auf dem Gebiet des B-157 eine internationale Schule errichten.



Abbildungen: RKW+ Architekten

-> Präsentation RKW+-Architekten



**QUADRATUM POTSDAM
Am Mühlenberg 5C**

**Machbarkeitsstudie
Internationale Schule**

15.12.2022

Raumkonzept

Raumplanung als Ganztags-Schule (zweizügig) Endstand		ohne Turnhalle	siehe unten
Raumbezeichnung	Anzahl	Fläche je Einheit	Fläche gesamt (qm)
Klassenräume	16	60	960
Kunstraum	1	80	80
Vorbereitungsraum Kunst	1	20	20
Bandraum	1	30	30
Musikraum	1	80	80
Naturwissenschaften 1	1	80	80
Naturwissenschaften 2	1	80	80
Vorbereitungsraum Nawi	1	80	80
Informatikraum	1	80	80
Naturwissenschaften 3	1	80	80
Werkstatt2	1	60	60
Vorbereitungsraum Werkstatt	1	20	20
Mensa/ Aula	1	350	350
Stuhlraum	1	50	50
Warmhalteküche	1	40	40
Personal Küche	1	12	12
Schülercafe	1	60	60
Ruheraum/ Saniraum	1	12	12
Sekretariat	1	30	30
Schulleiter	1	30	30
Stellv. Schulleiter	1	25	25
Besprechungsraum	1	30	30
Psychologe/ Sozialarbeiter	1	20	20
Hausmeister	1	20	20
Archiv	1	50	50
Lager	1	40	40
Lehrerarbeitsraum	1	40	40
Lehrerzimmer	1	80	80
Teeküche	1	12	12
Reinigungsmittelräume	2	6	12
Bibliothek	1	80	80
Sammlungsräume/ audiovisuelle Technik	2	12	24
WC D/H Lehrer	2	20	40
WC D/H Schüler	4	20	80
Pausenhalle	1	120	120
Eingangshalle	1	80	80
Verkehrsflächen (Flure/ TH, Aufzug)	1		300
Gesamt			3287
Indoorturnhalle ca. 400-500 qm über 2 Geschoße			1.000

Lageplan



Quartiersparkhaus P

Bahnhof Golm DB S BUS

5C

P

Am Mühlenberg

BUS



Lageplan

Bahnhof

5C

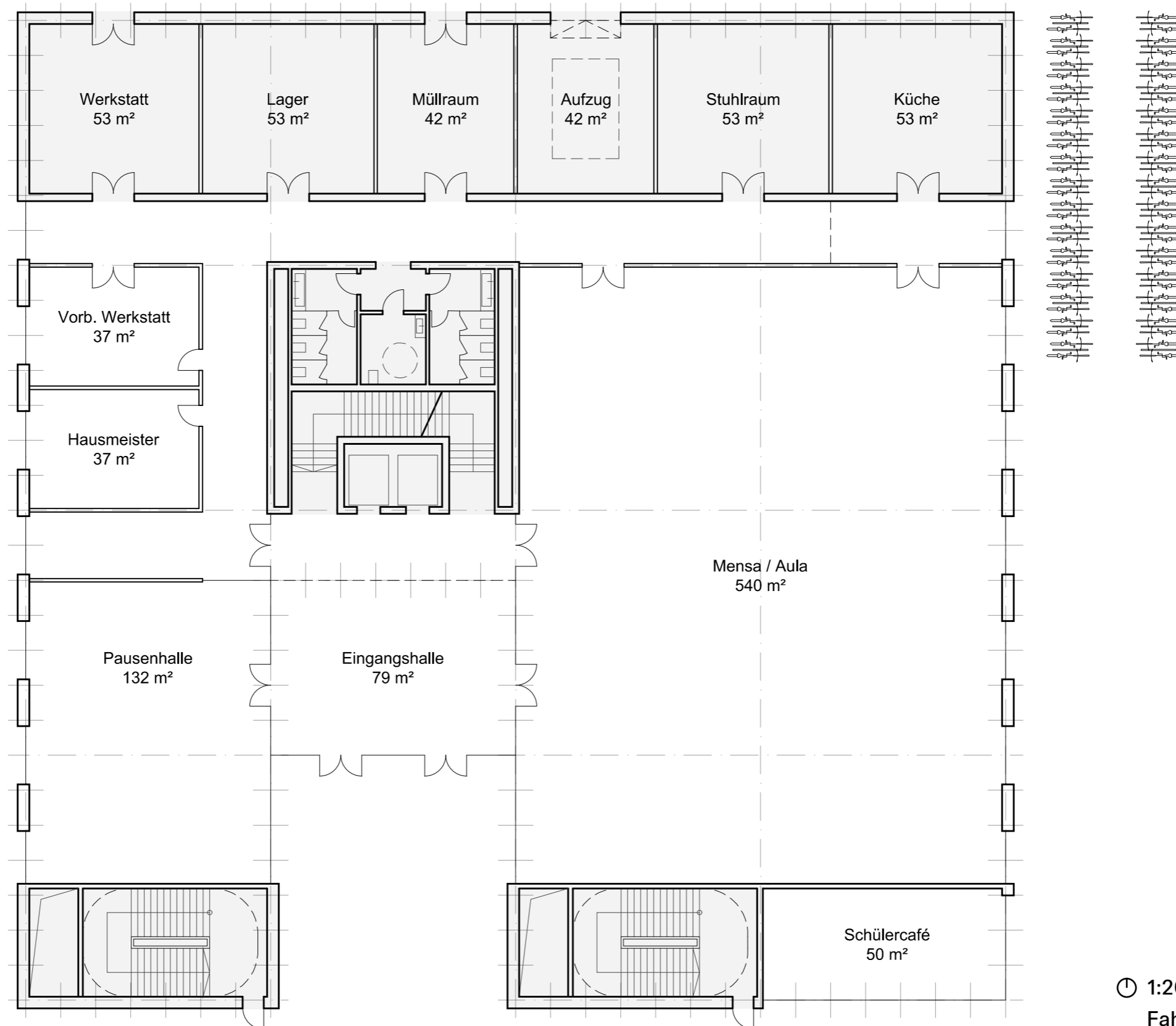



Am Mühlberg



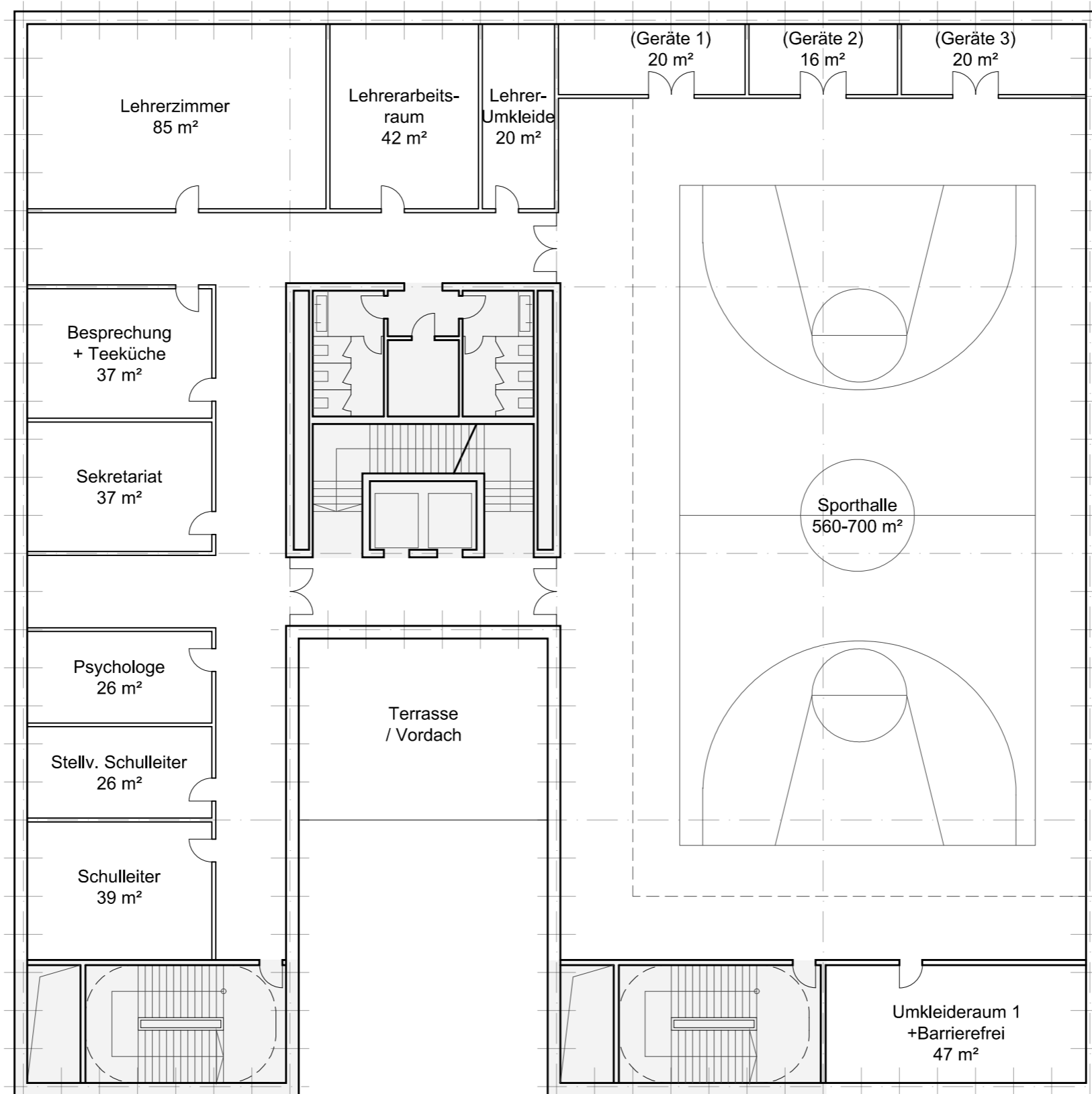
Erdgeschoss

Anlieferung



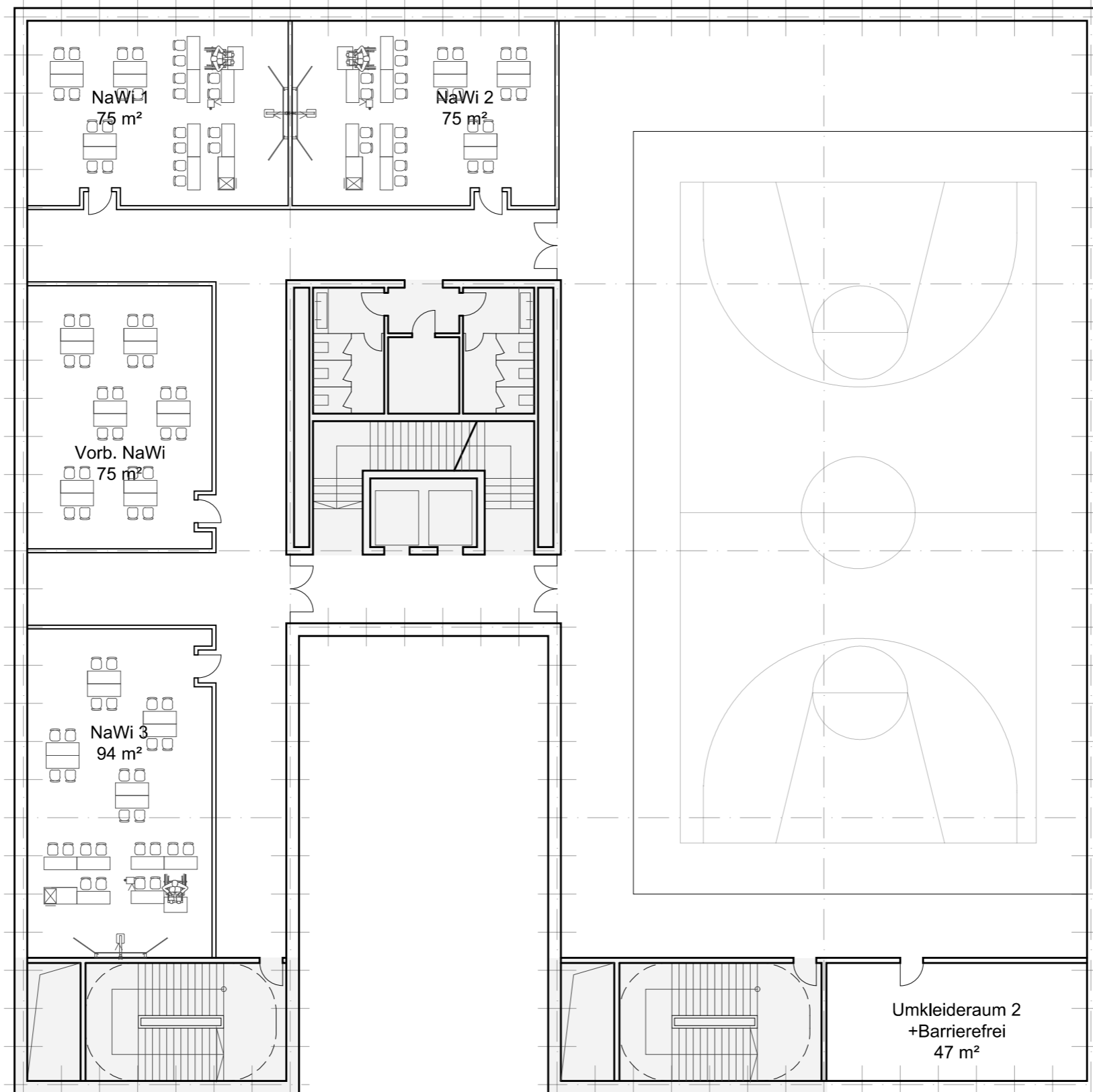
⌚ 1:200 
Fahrräder-Stellplätze nach
Nutzungsart 8.1 Oberschule
kalkuliert

1. OG



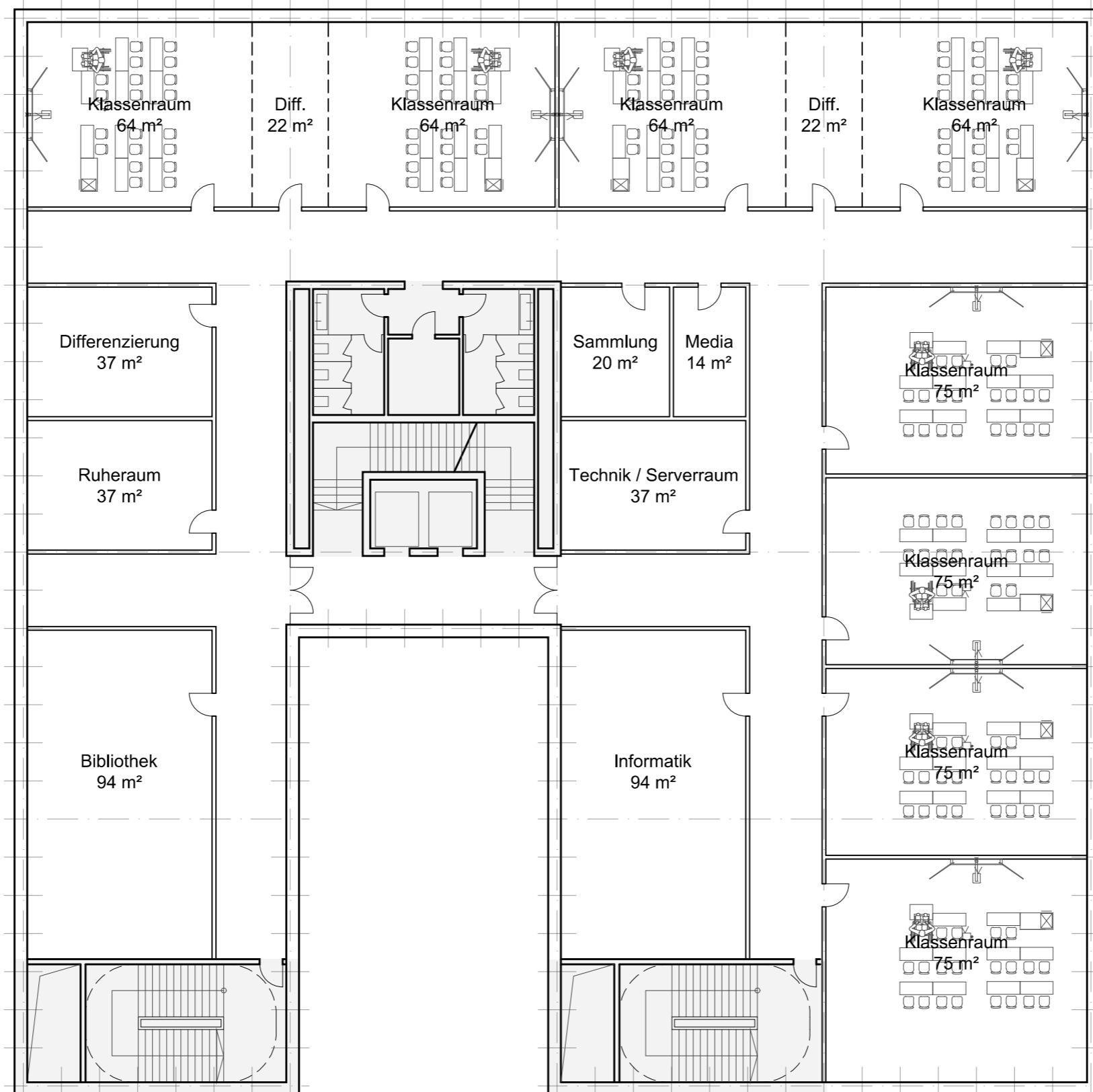
⌚ 1:200

2. OG



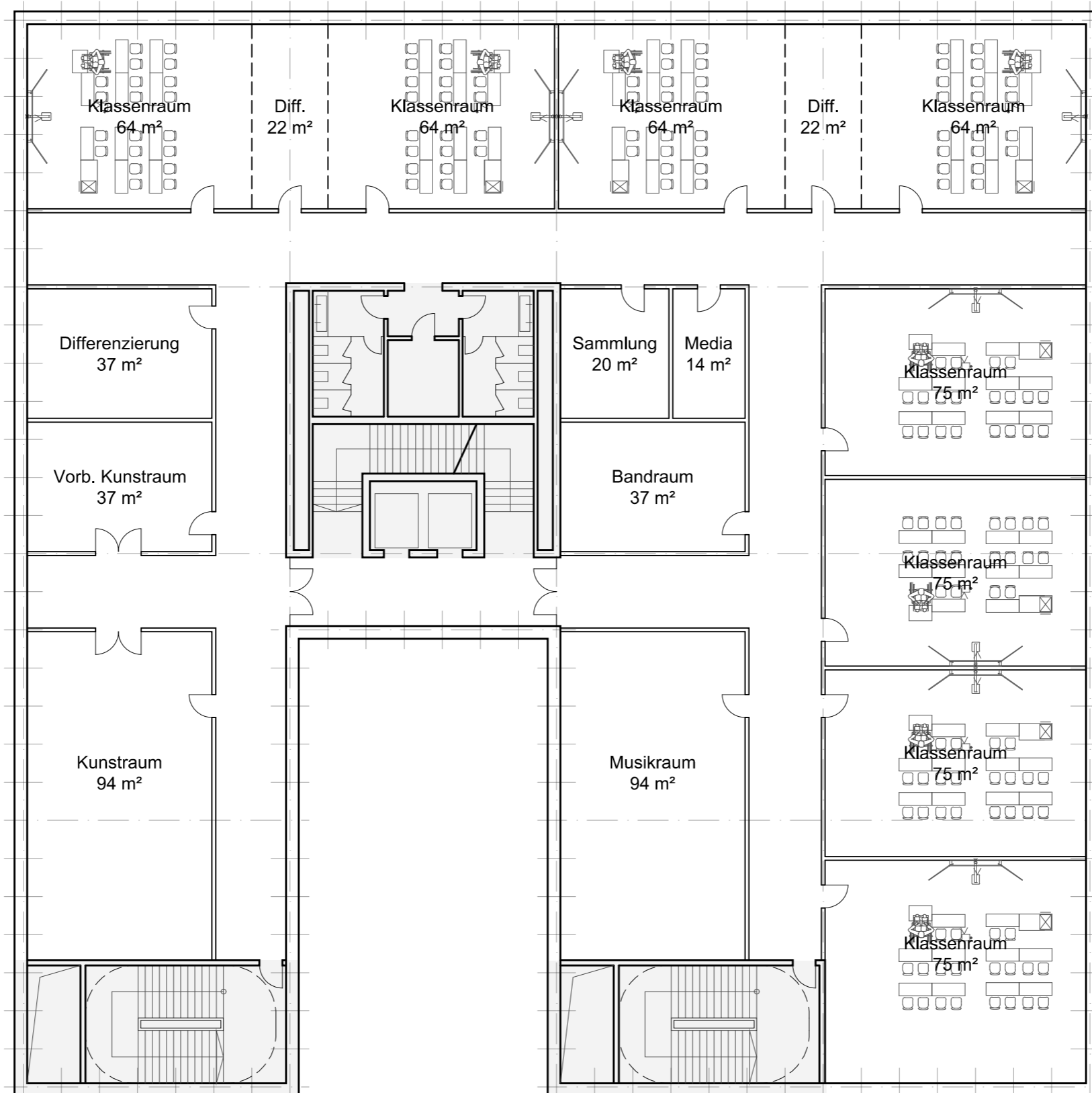
⌚ 1:200

3. OG



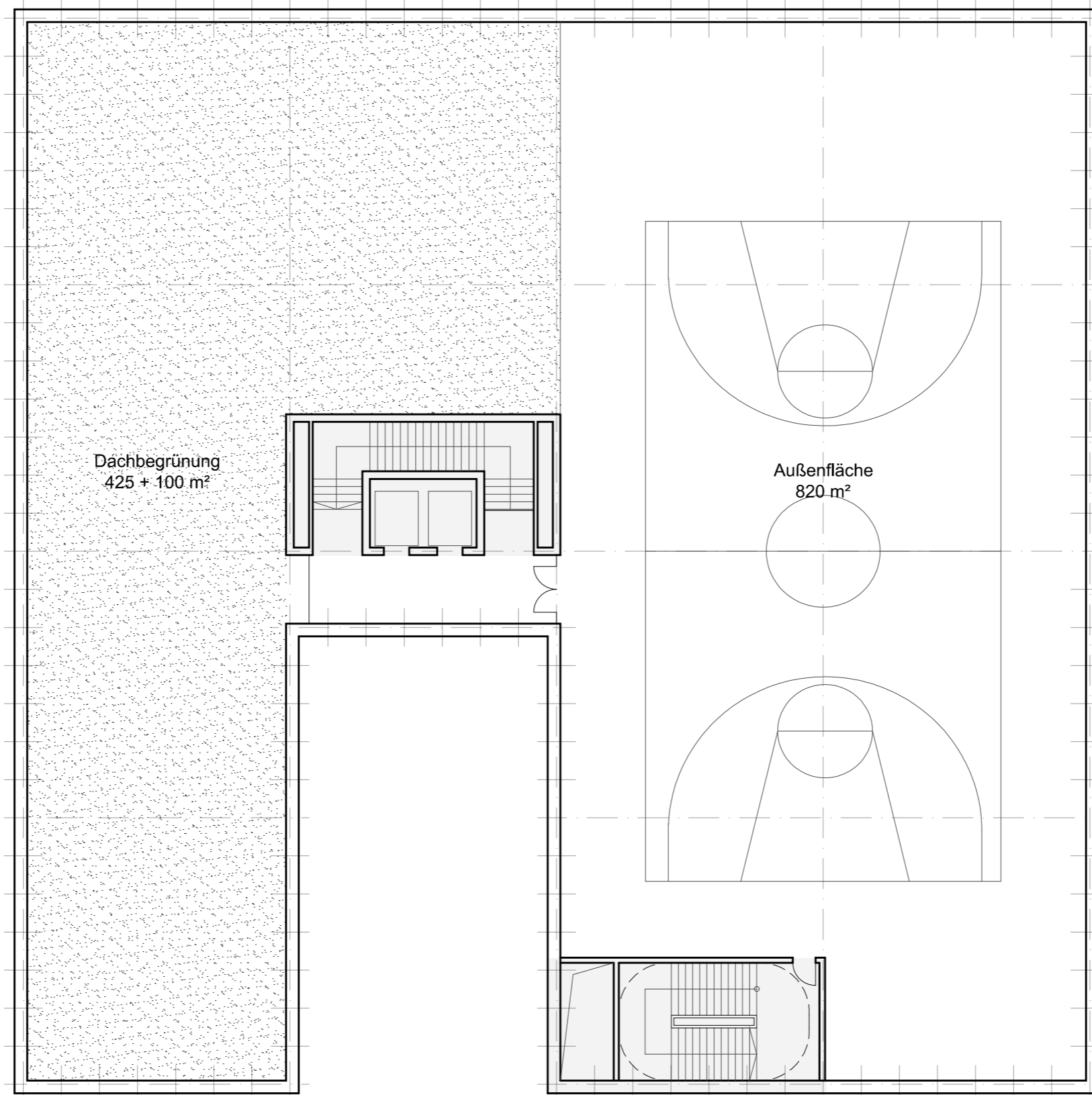
⌚ 1:200

4. OG



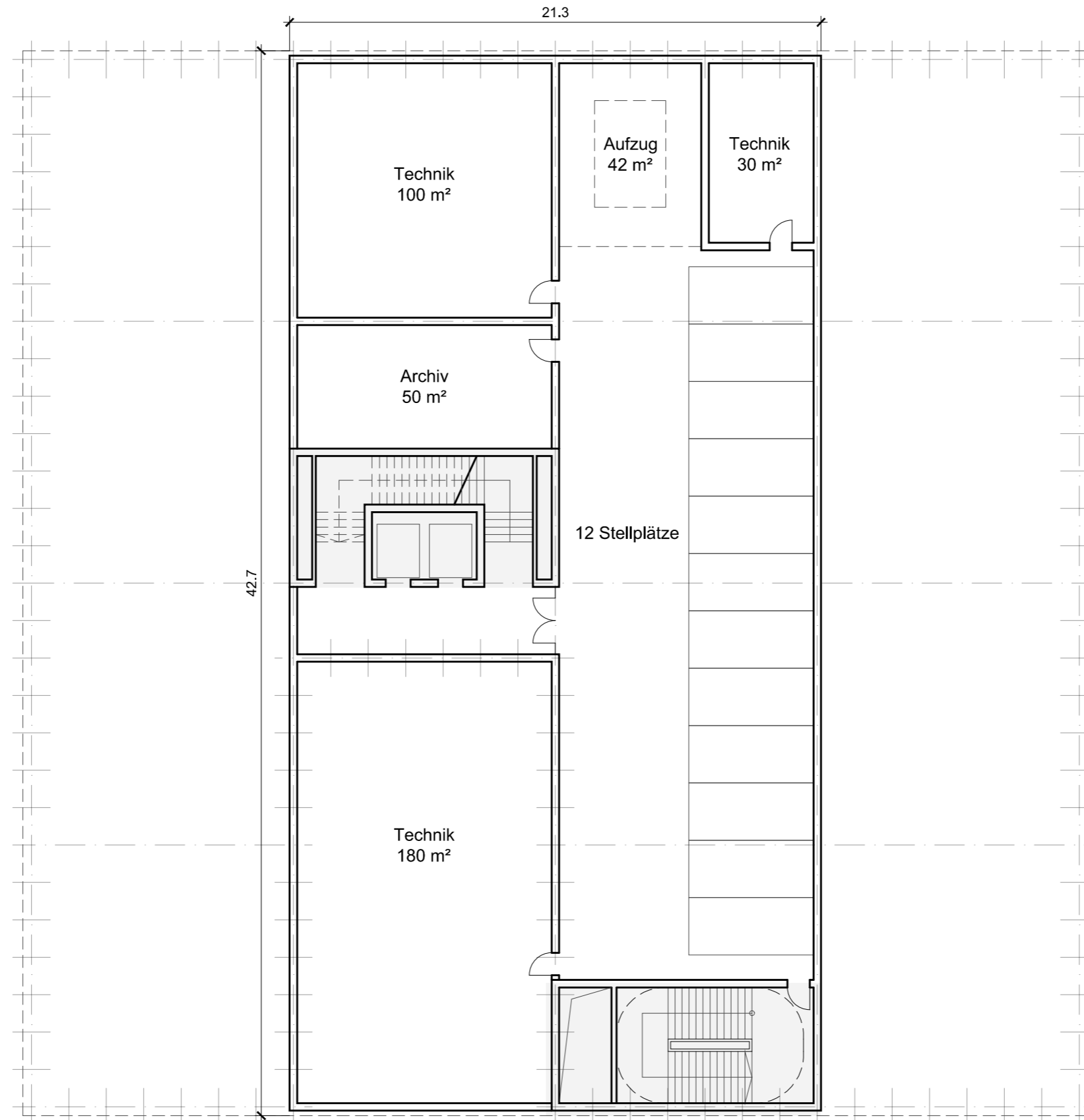
⌚ 1:200


Dach



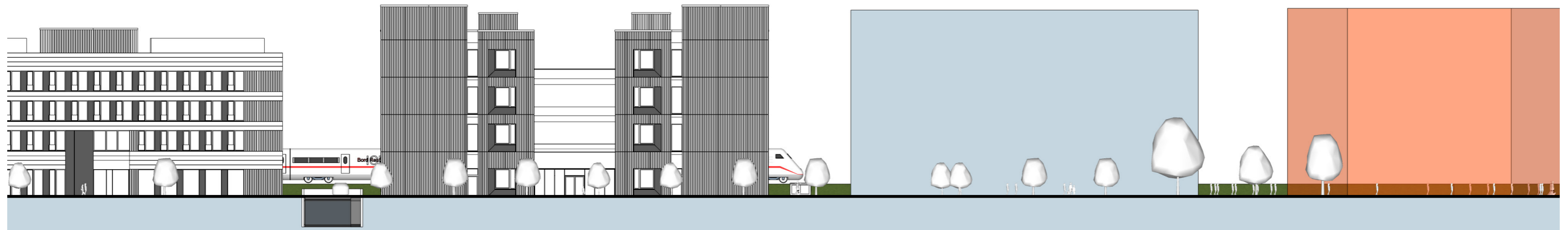
⌚ 1:200

Untergeschoss



⌚ 1:200 
PKW-Stellplätze kalkuliert nach
Nutzungsart 8.1 Oberschule

Am Mühlenberg



Am Mühlenberg 5C

Am Mühlenberg 5D



Impressum

RKW Architektur +

Rhode Kellermann Wawrowsky GmbH
Düsseldorf Berlin Leipzig München Münster
Lehrter Str. 57, Haus 9 10557 Berlin
Telefon 0211 4367—0
info@rkwmail.de
www.rkw.plus

Partner:innen

Dieter Schmoll, Lars Klatte, Matthias Pfeifer, Barbara Possinke, Joachim Hein,
Thomas Jansen, Dietmar Liebig, Philipp Castrup, Christian Hein

Assoziierte Partner:innen

Ihsan Atilgan, Tobias Bünemann, Hendrik Faber, Jan Pieter Fraune, Tanja Frink,
Alexander Ganse, Sylvia Groß, **Lukas Hampl**, Norbert Hippler, Peter Kafka, Daniel Kas,
Silke Lange, Ursula Markowitz, Andreas Middendorf, Jürgen Resch, Torsten Scheffer,
Jochen Schulz, Falk Saalbach, Jabra Soliman, Avi Spievak, Jens Thormeyer, Dirk Tillmann,
Dirk Völkerling, Anja Windgaßen

Ausgabe

Dezember 2022

Ansprechpartner

Lukas Hampl

RKW
Architektur
+

Düsseldorf

Berlin

Leipzig

München

Münster

Lehrter Str. 57, Haus 9

10557 Berlin

T 030 5858182—0

F 030 5858182—13

www.rkw.plus