



Protokollauszug

aus der
58. öffentliche Sitzung des Ausschusses für Stadtentwicklung, Bauen,
Wirtschaft und Entwicklung des ländlichen Raumes
vom 21.02.2023

öffentlich

**Top 3.10 Beschluss Rahmenplan Golm 2040
22/SVV/1236
vertagt**

Die Tagesordnungspunkte 3.10 und 3.11 werden gemeinsam behandelt.

Frau Waberski (Fachbereich Stadtplanung) bringt die Vorlagen anhand einer Präsentation, die diesem Protokoll als Anlage beigefügt ist, ein.

Die Mitglieder erkundigen sich unter anderem nach der Entwässerung. Einige bemängeln eine zu hohe Konzentration auf Golm als Wissenschaftsstandort und die Vernachlässigung der Anwohnerschaft. Andere sprechen sich für die Vorlagen aus.

Herr Tomczak kritisiert den Eingriff in den Grünzug im Norden als zu massiv. Er und Herr Jäkel sehen den Übergang ins Grün nicht gelungen.

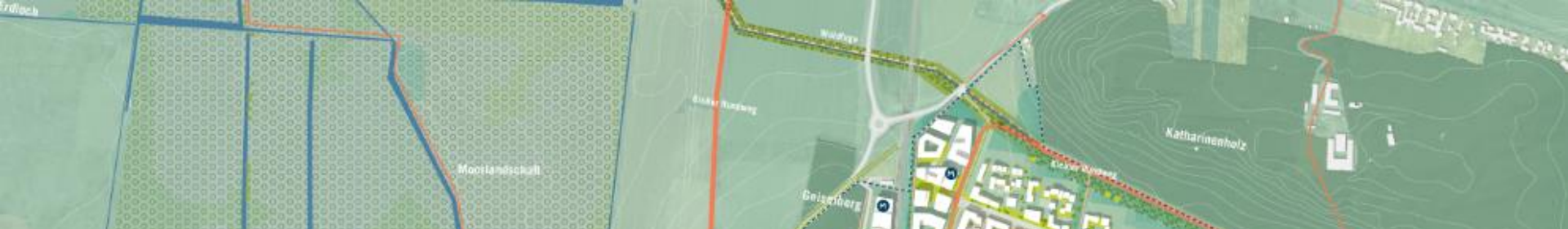
Herr Selwig plädiert dafür, die Planung mit den ansässigen Forschungsgebieten zu verbinden.

Herr Dr. Niekisch bemerkt, dass ihm bereits dieser Entwurf wie eine abstrakte Satellitenstadt ohne Bezug zum ländlichen Raum erscheine.

Herr Brinkkötter (Fachbereich Stadtplanung), Herr Wolfram (Fachbereich Stadtplanung) und Herr Rubelt gehen ausführlich auf die Nachfragen und Anmerkungen der Mitglieder ein.

Herr Heuer erinnert, dass mit der vorhandenen Fläche effizient umgegangen werden muss. Wichtig sei die wohnenswerte Entwicklung der Fläche.

Der Vorsitzende schließt die 1. Lesung. Die 2. Lesung erfolgt in der Sitzung am 18.4.2023, um alle anderen Ausschüsse und Ortsbeiräte abzuwarten.



Rahmenplan Golm 2040 (TOP 3.10) und Flächennutzungsplan-Änderung „Golm Nord“ (28/22) (TOP 3.11)

Ausschuss für Stadtentwicklung, Bauen, Wirtschaft und Entwicklung des ländlichen Raumes am 21.02.2023



Landeshauptstadt Potsdam
Fachbereich Stadtplanung
Bereich Stadtraum Süd-West/
Bereich Gesamtstädtische Planung

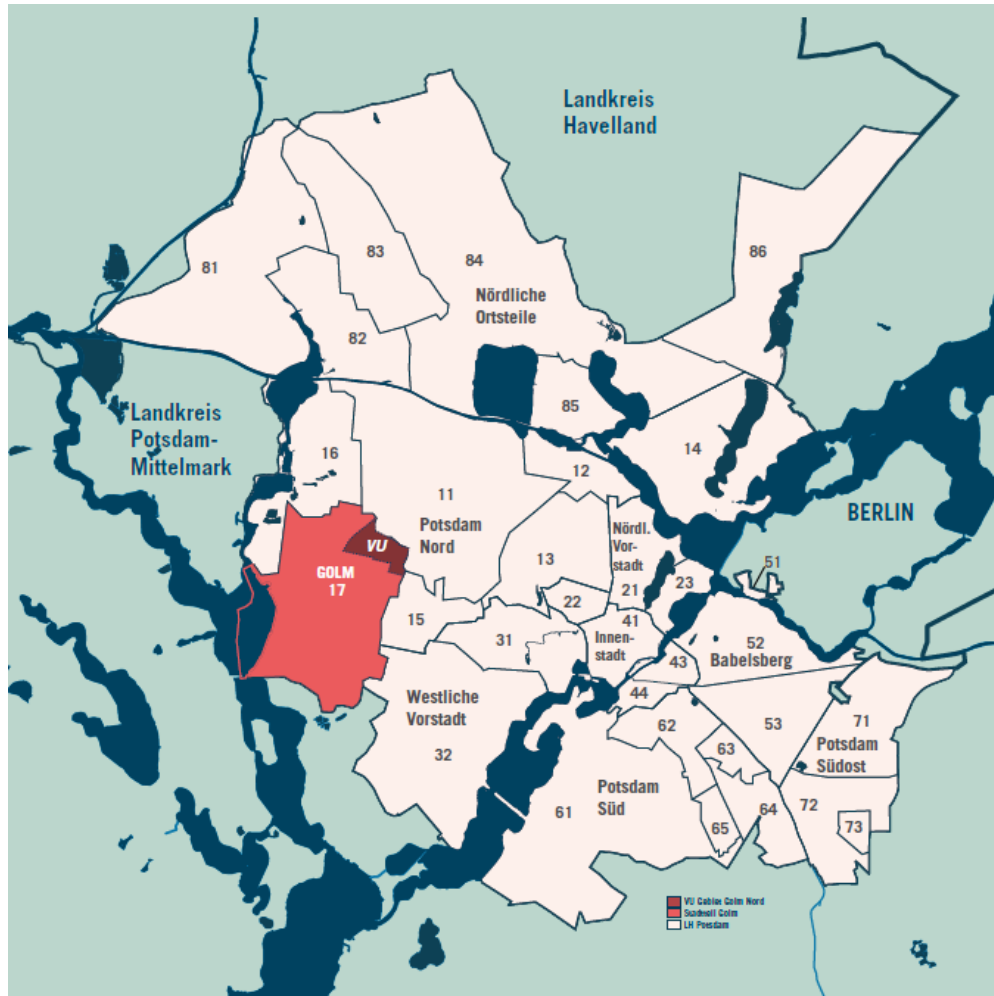
Quelle: © Lutz Habermann, 06/2021

Rahmenplan Golm 2040



Landeshauptstadt
Potsdam

Golm im Blick 2021



Lage und Bedeutung im Stadtraum

Eingemeindung

26. Oktober 2003

Fläche

11,5 km² (Potsdam: 187,7 km²)

Einwohner

4.174 EW (HWS) (Potsdam: 183.401 EW)

Durchschnittsalter: 36,0 Jahre

Infrastruktur

Wohnungen: 1.548

Kitas: 3

Grundschule: 1

Science Park größter Wissenschaftsstandort Brandenburgs (mit Uni Potsdam, 3 Max-Planck-Institute, 2 Fraunhofer-Institute uvm.)

- ca. 200 Professor:innen

- 10.000 Studierende

- ca. 2.500 Beschäftigte

Rahmenplan Golm 2040

Golm im Blick 2021



Landeshauptstadt
Potsdam



Luftbild Golm 2020, Foto: Lutz Hannemann

Enormer Entwicklungsdruck in den letzten drei Jahrzehnte führt zu inhomogene stadträumlichen Situationen.

Es wirken heute sehr unterschiedliche Entwicklungsdynamiken auf Golm:

Golm ist Heimat: Wohnen, Leben, Gemeinschaft, Tradition

Golm ist Innovationsstandort: Wissenschaft, Forschung, Unternehmertum, Zukunft

Golm ist Kulturlandschaft: siedlungsgeschichtliches Erbe, Landwirtschaft, Natur, Erholung

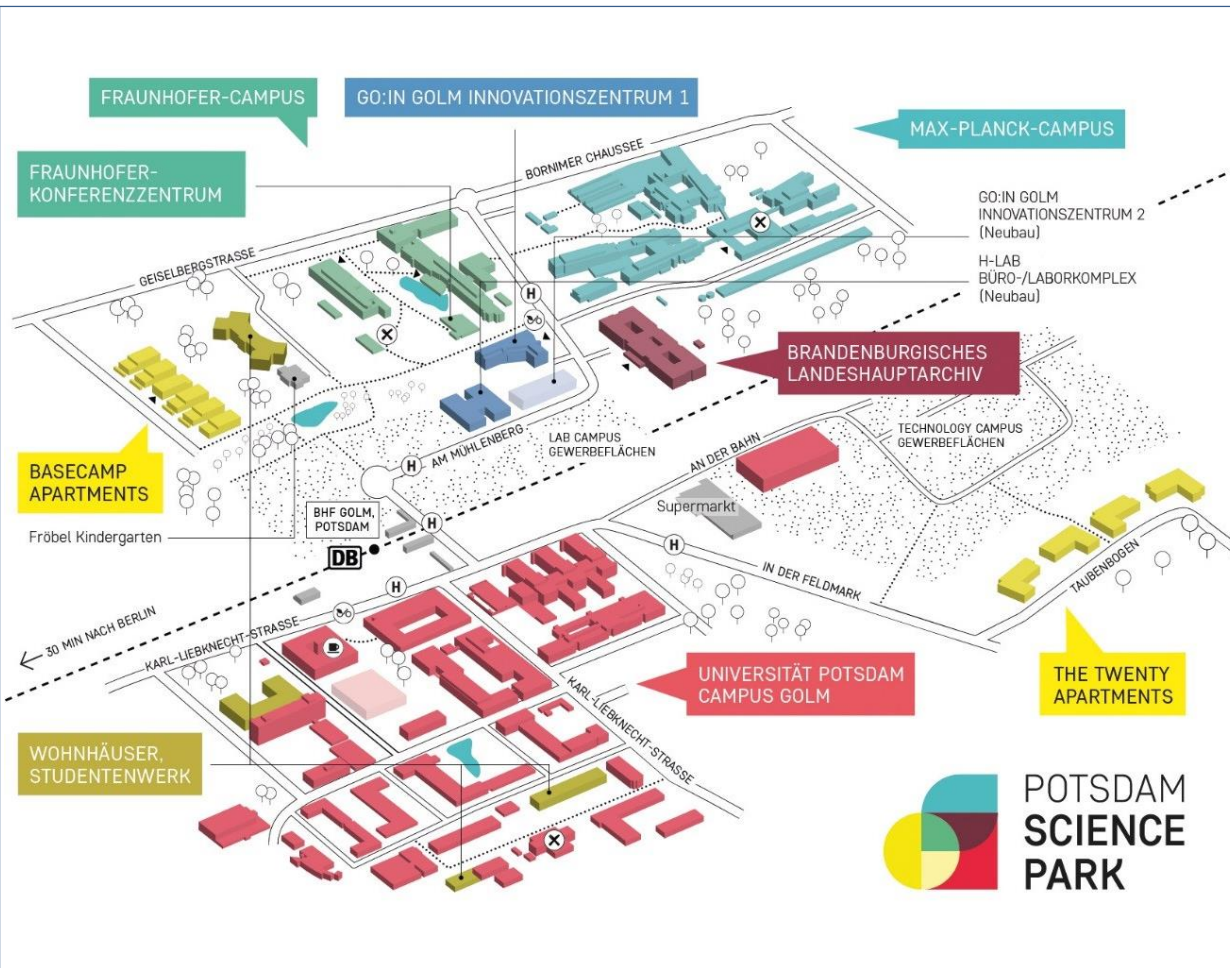


Rahmenplan Golm 2040



Landeshauptstadt
Potsdam

Golm im Blick 2021



Science Park weiterhin auf Wachstumskurs

Erreichtes

- Exzellente Wissenschaft
- Miet- und Flächenangebote
- Hohe Entwicklungsdynamik

Neue Aufgaben

- Zusammenführung bisher fragmentierter Bereiche
- Weiterentwicklung Golms zu innovativem Stadtquartier
- Schaffung von langfristigen Entwicklungsoptionen
- Integrierte Entwicklung des Gesamtstandortes

Rahmenplan Golm 2040



Landeshauptstadt
Potsdam

Entwicklungsdynamik erfordert Rahmenplanung

Der Rahmenplan Golm 2040 verfolgt das Ziel, den **Ortsteil in seiner Gesamtheit zu einem innovativen und urbanen Stadtquartier zu entwickeln.**

Instrument der informellen Planung, städtebauliche Themen breit diskutiert.

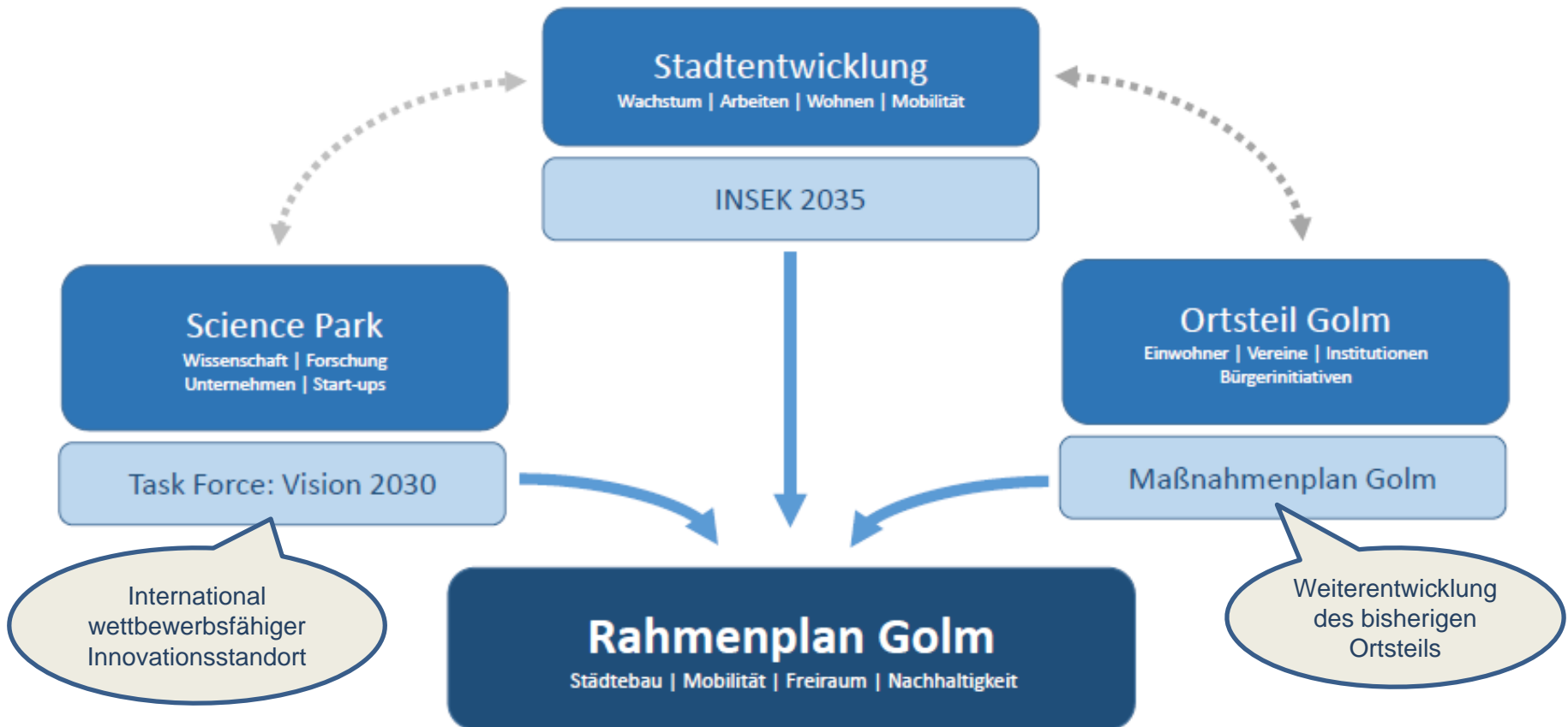


Rahmenplan Golm 2040



Golm Zukunft im Blick... Konzepte und Strategien

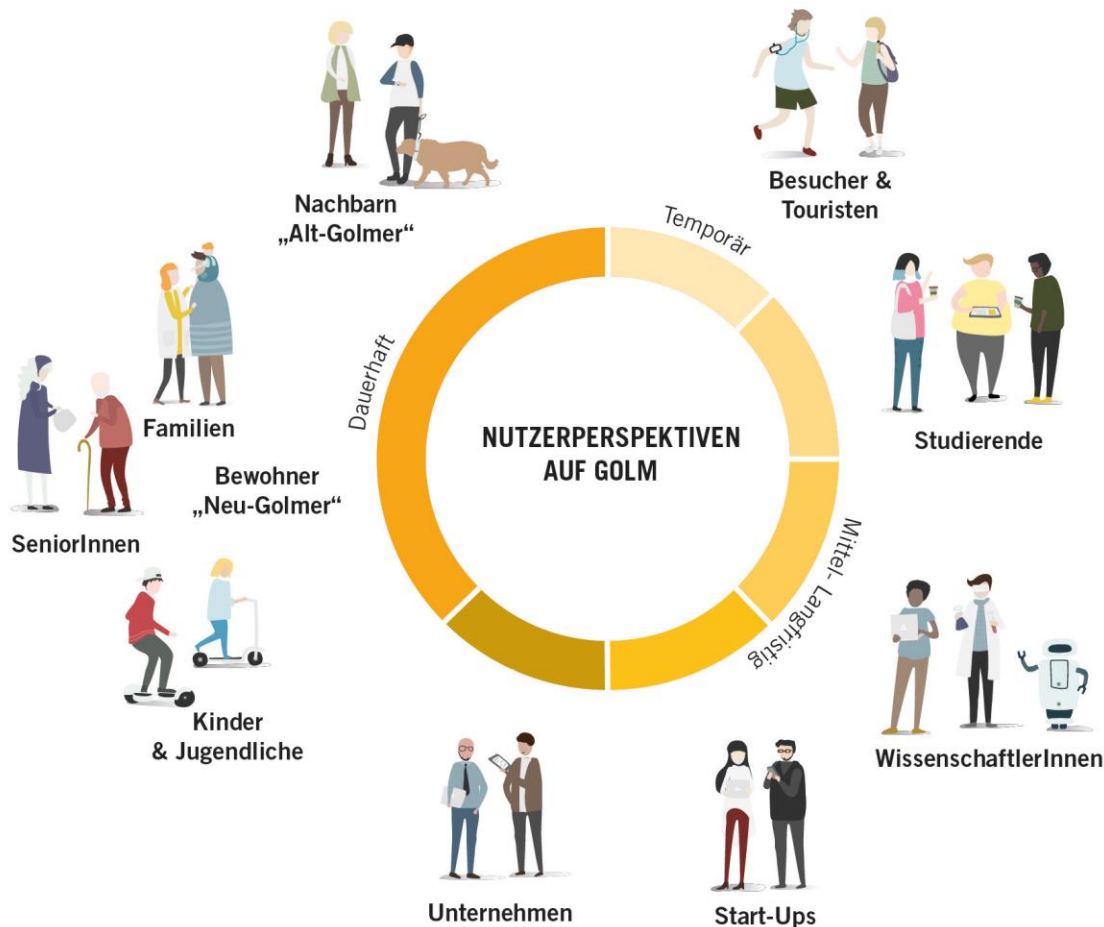
Rahmenplan schlägt Bogen zu bereits existierenden Planungen, Konzepten und Strategien.



Rahmenplan Golm 2040



Verschiedene Akteure mit unterschiedlichen Zielen



Aus unterschiedlichen Nutzer- und Bewohnerperspektiven in die Zukunft geblickt.

Ziel 1: Urbanes, innovatives und nachhaltiges Stadtquartier

Ziel 2: Potsdam Sience Park zu einem internationalen Innovationsstandort weiterentwickeln (Vision 2030)

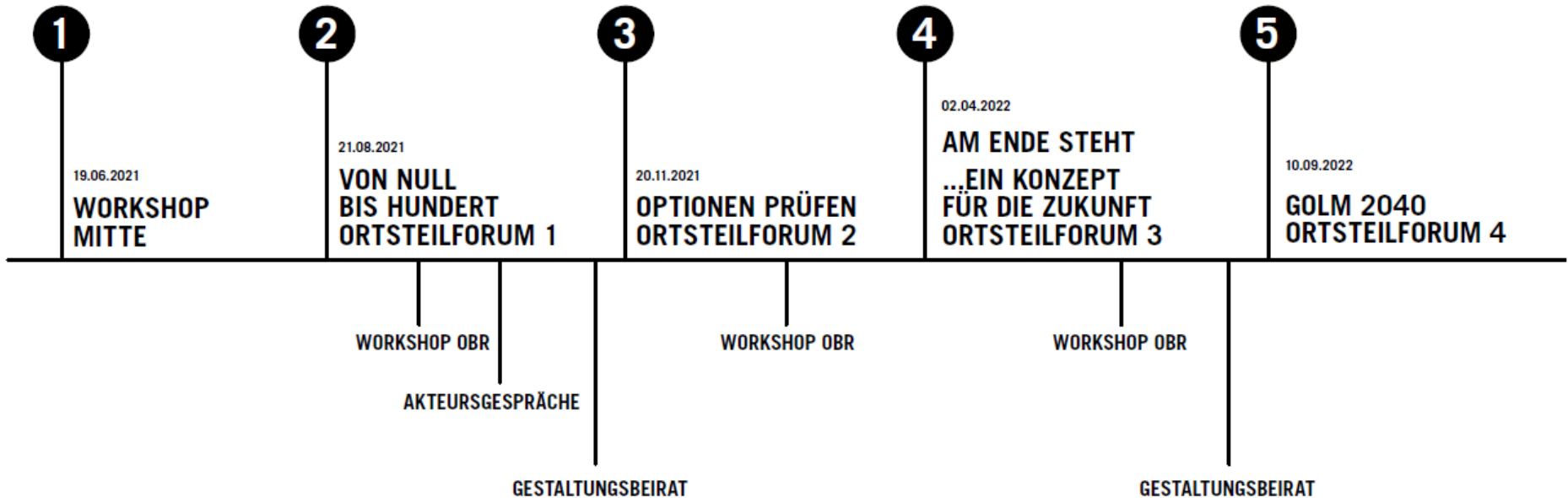
Ziel 3: Neue Mitte Golm - Fragmentierte Entwicklungen überwinden

>> Erkennen bestehender Bedarfe und deren Deckung, um einen **sozial und gesellschaftlich ausgeglichenen Ortsteil** zu schaffen.

Rahmenplan Golm 2040



Dialogorientierter Planungsprozess



4 öffentliche Ortsteilforen,
4 Werkstattgespräche mit dem Ortsbeirat,
5 Gespräche mit Schlüsselakteuren,
45 Planungsrunden,
2 Vorstellungen im Gestaltungsrat

Quelle: © POLO GmbH 04/2016

intensiver
Beteiligungsprozess/
breite Partizipation

Rahmenplan Golm 2040

Dialogorientierter Planungsprozess



Landeshauptstadt
Potsdam

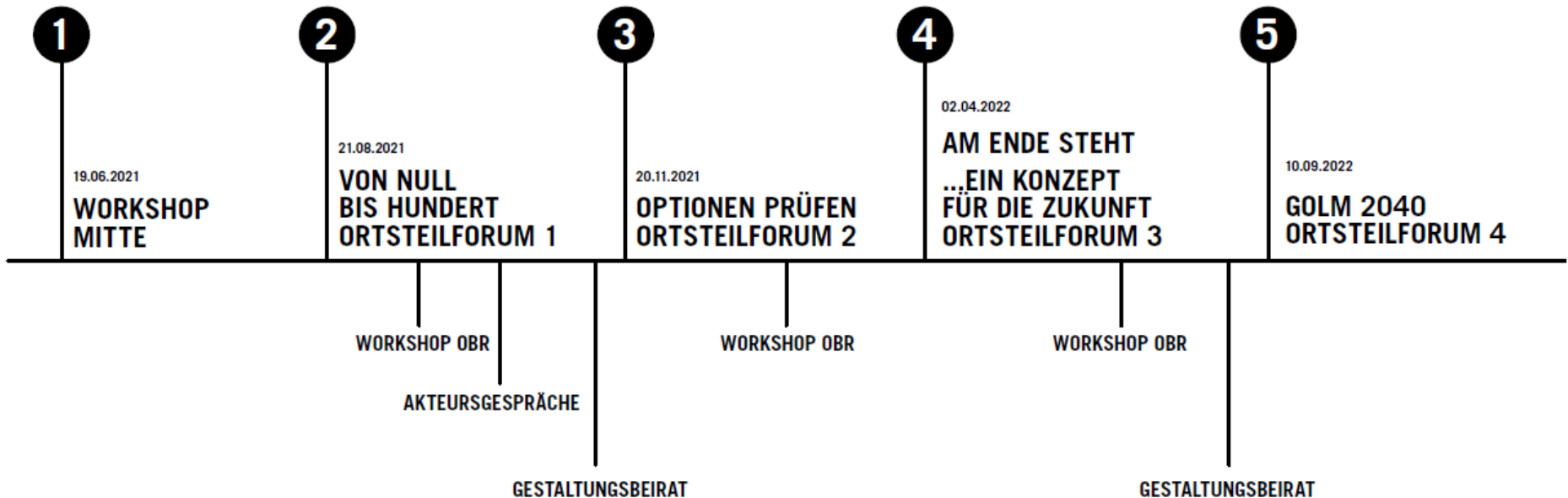


Diskussion an einer Themenstation, Urbanizers, 2022

Rahmenplan Golm 2040



Dialogorientierter Planungsprozess



Interdisziplinäres Planungsteam aus Stadt-, Landschafts- und Verkehrsplanern.

Zusätzliche prozessbegleitende externe Moderation

Rahmenplan Golm 2040

Dialogorientierter Planungsprozess



Landeshauptstadt
Potsdam

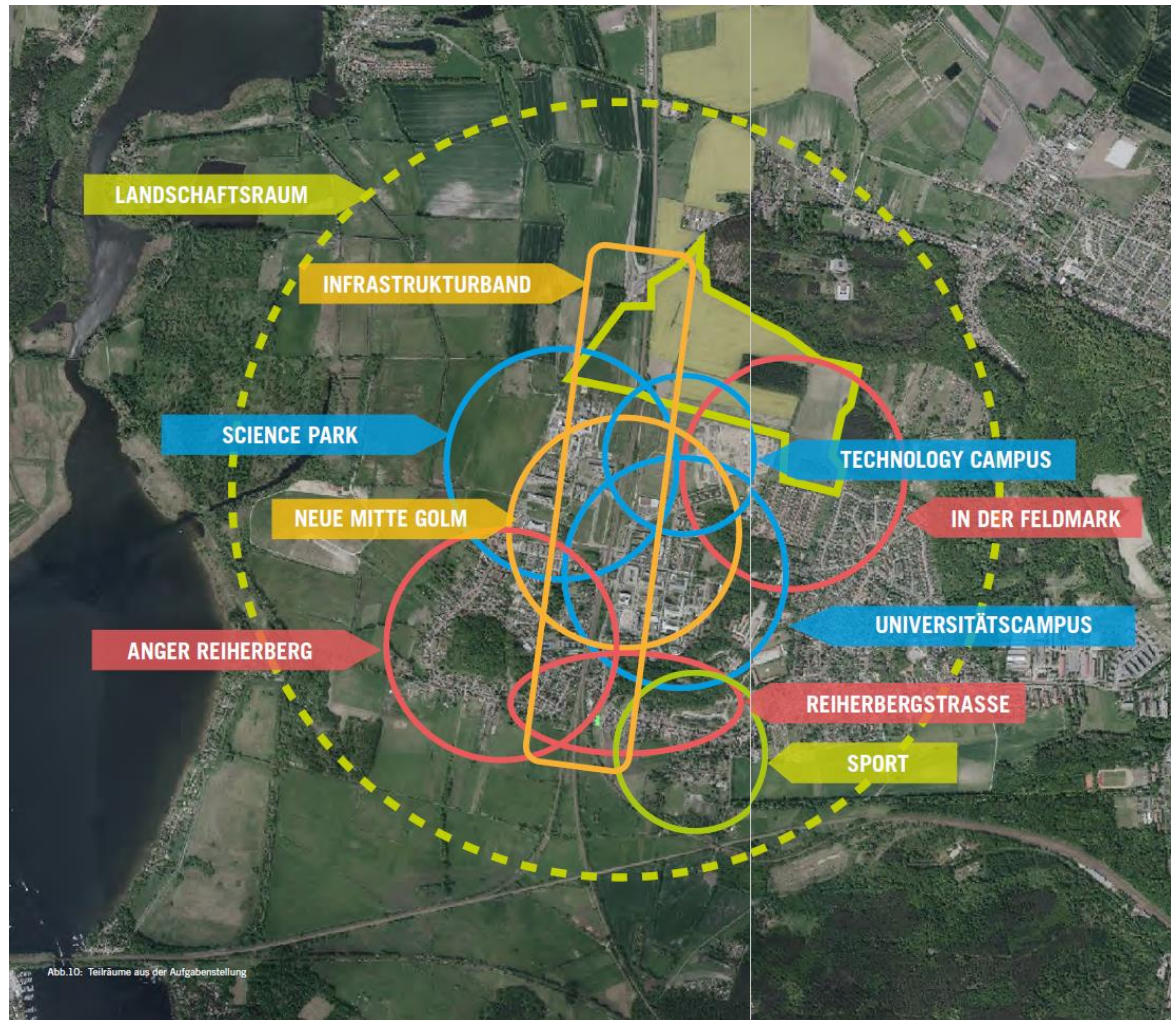


Rahmenplan Golm 2040

Gemeinsam mit allen Akteur:innen



Landeshauptstadt
Potsdam



Rahmenplan Golm 2040



Landeshauptstadt
Potsdam

Drei Entwicklungsszenarien

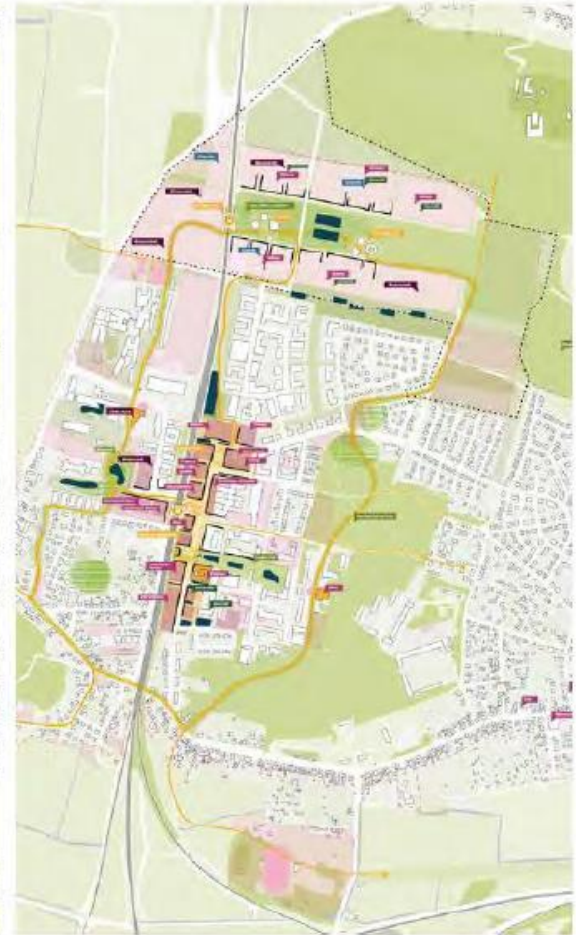
**SZENARIO 1:
MAXIMALE NACHVERDICHTUNG IM BESTAND**



**SZENARIO 2:
MAXIMALE ENTWICKLUNG IM NORDEN**



**SZENARIO 3:
NEUE MITTE GOLM & ZUKUNFTSQUARTIER GOLMER NORDEN**



Rahmenplan Golm 2040

Schwerpunkt Landschaft und Nachhaltigkeit



Mit einem **klima-gerechten Ansatz** soll es in Golm gelingen, **Stadt- und Landschaftsentwicklung harmonisch miteinander zu verbinden.**

- Grüne und blaue Fugen
- Wiedervernässung des Golmer Luchs
- Ausgleichs- und Ersatzmaßnahmen vor Ort
- Schaffung von Biotop-Verbindungen
- Wegeverbindungen und Ruderkanal als Funktions- und Freizeitobjekt
- qualitative Nachverdichtung



Wiedervernässung im Golmer Luch



Landschaftsfuge



Grüne Golmer Wege



Waldabstand



Alleen



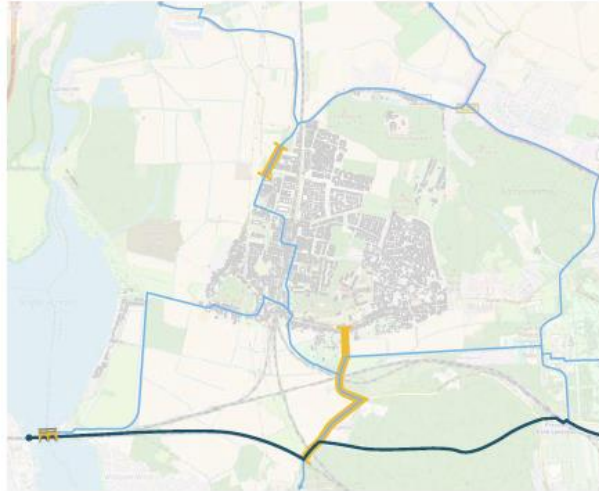
Golmer Wasserwege

Rahmenplan Golm 2040

Schwerpunkt Nachhaltige Mobilität



MIT DEM FAHRRAD



MIT DEM BUS UND BAHN



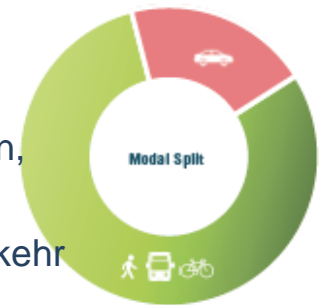
MIT DEM KFZ



Mobilitätsverhalten ändern - autoarmes Quartier der kurzen Wege

Drei Prämissen, um zukünftige Verkehrsabwicklung reibungslos sicherzustellen

1. Reduzierung des Kfz-Verkehrsaufkommens durch Stärkung alternativer Verkehrsformen, Ausbau lokaler Nahversorgungsstrukturen und eine Strategie der kurzen Wege
2. Kfz-verkehrsarme Konzeption des Golmer Nordens, um den hinzukommenden Kfz-Verkehr zu minimieren
3. Erhöhung der Leistungsfähigkeit an einzelnen Knotenpunkten, um die Kapazität zur Abwicklung des Kfz-Verkehrs zu erhöhen



Rahmenplan Golm 2040

Städtebaulicher Rahmenplan

Städtebaulich-räumliche Vision für die Entwicklung des gesamten Ortsteil.

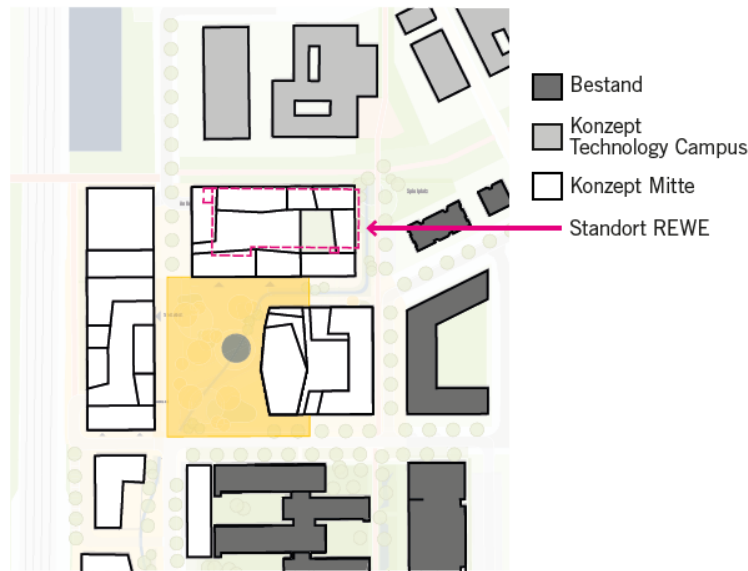


Darstellen von Potentialen und Grenzen der Entwicklung.

Rahmenplan Golm 2040



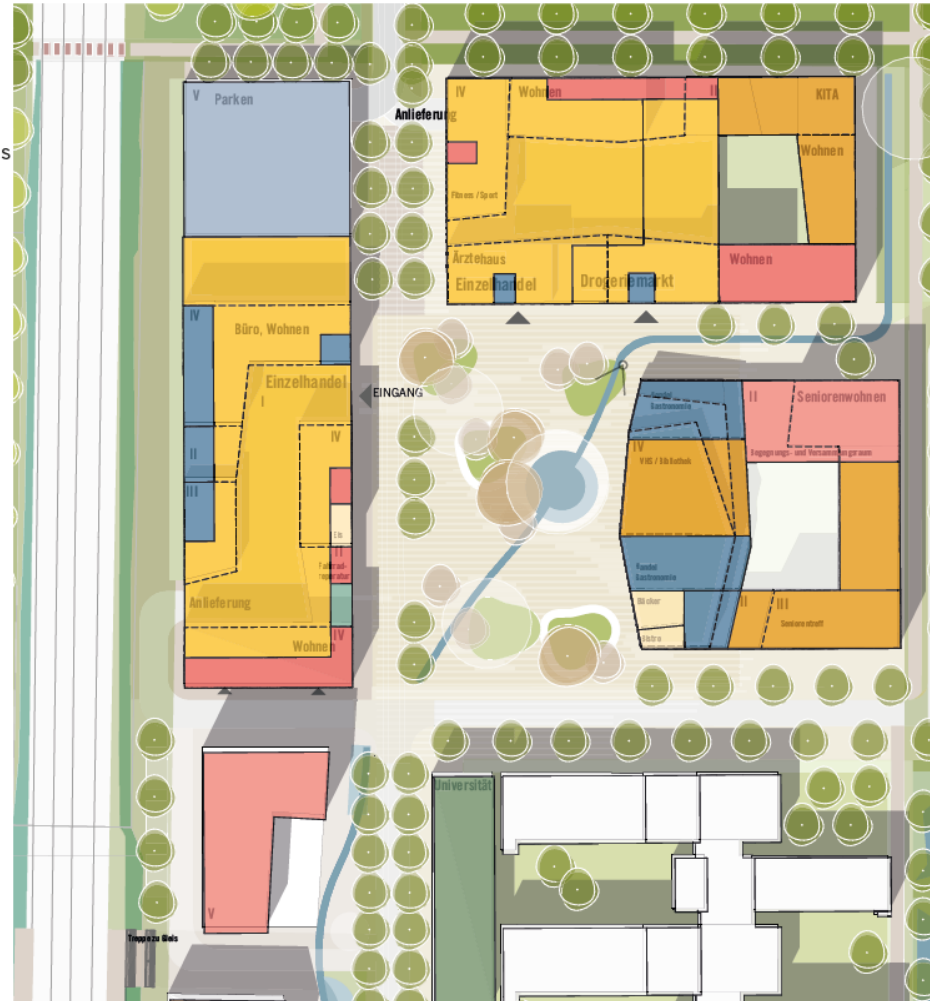
Neue Mitte Golm – Mehr Angebote für alle Golmer



DIMENSION NEUER GOLMER PLATZ



Funktionales und räumliches Zentrum Golms



Rahmenplan Golm 2040

Golmer Norden – VU Gebiet



SVV-Beschluss zur Einleitung von Vorbereitenden Untersuchungen gemäß § 165 Abs. 4 BauGB für den Bereich „Golm Nord“ am 30.01.2019 gefasst.

Ziel

Schaffung von langfristigen Entwicklungsoptionen, Zukunftsquartier mit Mehrwert für Ortsteil

Geplant

- Innovations-, Klima- und Waldquartier,
- Labortory Campus,
- Wohnungen für bis zu 3.500 Einwohner:innen,
- max. 4.500 Arbeitsplätze,
- Soziale Infrastruktur, ...

Klärung

Flächenverfügbarkeit. Umgang mit dem LSG, Verfahrens- und Finanzierungsfragen

Zeitplan

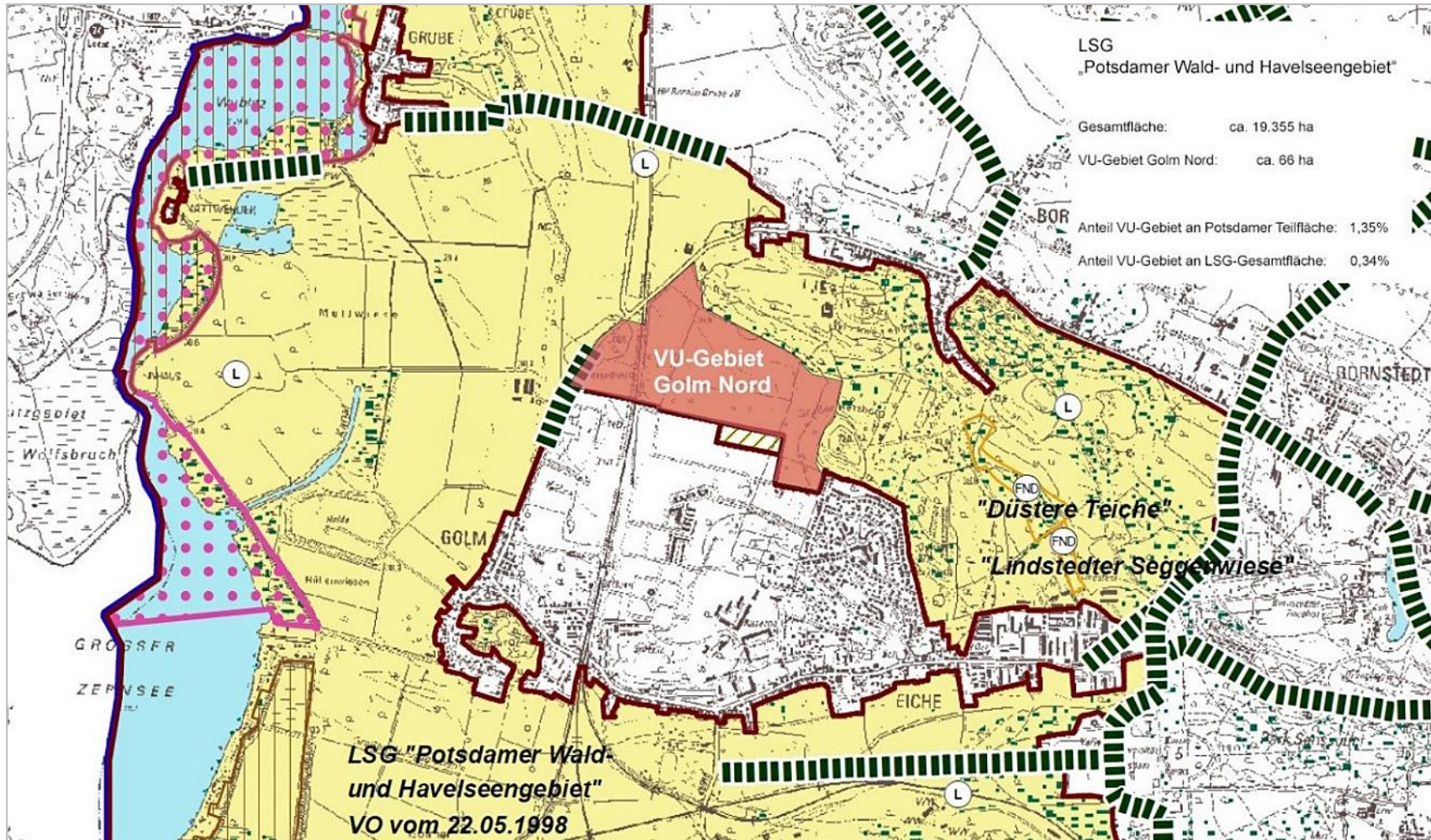
Inhaltlicher Abschluss der VU bis Ende 2023

Rahmenplan Golm 2040



Landeshauptstadt
Potsdam

Golmer Norden... Eingriff ins LSG



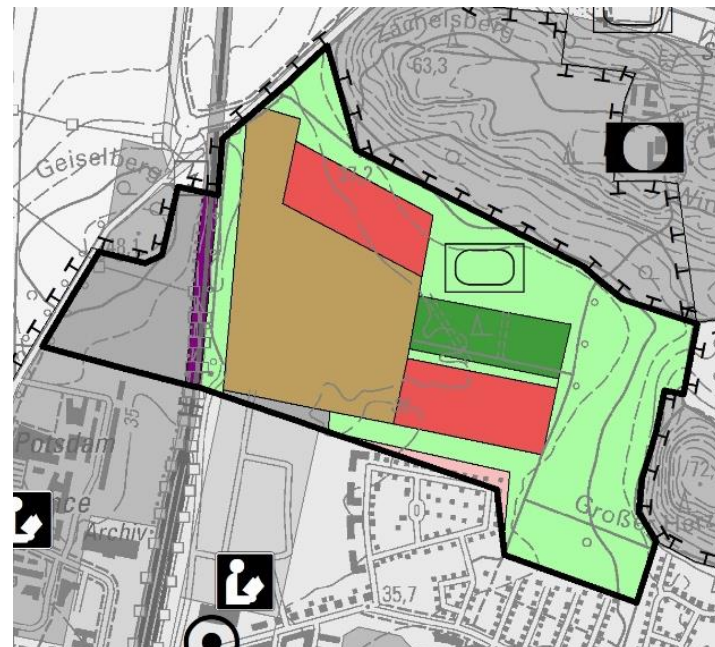
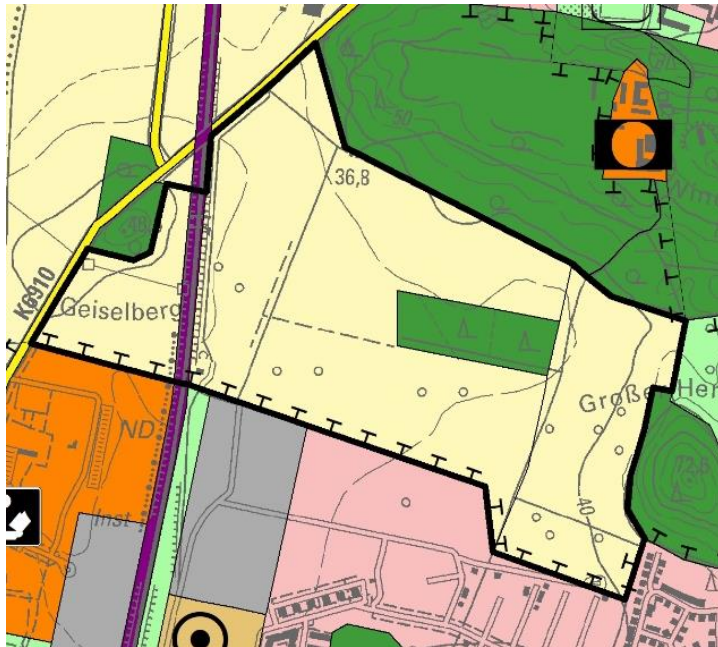
Rahmenplan Golm 2040

Golmer Norden... FNP-Änderung



Landeshauptstadt
Potsdam

Flächennutzungsplan-Änderung „Golm Nord“ (28/22)



- Bauflächen**
 - Wohnbaufläche W 1 (GFZ 0,8 - 1,6)
 - Wohnbaufläche W 2 (GFZ 0,5 - 0,8)
 - Wohnbaufläche W 3 (GFZ 0,2 - 0,5)
 - Gemischte Baufläche M 1 (GFZ 0,8 - 1,6)
 - Gemischte Baufläche M 2 (GFZ 0,5 - 0,8)
 - Gewerbliche Baufläche G
 - Sonderbaufläche S
- Einrichtungen und Anlagen**
 - Verwaltung
 - Hochschule und Forschung
 - Zentraler Versorgungsbereich gemäß Einzelhandelskonzept
- Freiflächen, Wasserflächen**
 - Grünfläche
 - Grünzug
 - Sportlichen Zwecken dienende Einrichtungen
 - Fläche für Wald
 - Fläche für die Landwirtschaft
 - Fläche für Maßnahmen zum Schutz, zur Pflege und zur Entwicklung von Natur und Landschaft
- Verkehr**
 - Straßenhauptnetz
 - Bahnanlage / Bahnhof
 - Geltungsbereich

Darstellungen basieren auf Rahmenplan Golm 2040

Rahmenplan Golm 2040



Ausblick Gremiensitzungen

21.02.2023	SBWL (1. Lesung, ohne Votum Ortsbeirat)
23.02.2023	Ortsbeirat Golm (1. Lesung)
16.03.2023	Ortsbeirat Golm (2. Lesung)
21.03.2023	B/Sp
23.03.2023	KUM
23.03.2023	OBR
28.03.2023	GSWI
18.04.2023	SBWL (2. Lesung)
03.05.2023	SVV



Vielen Dank für die Aufmerksamkeit!