



Stadtverordnetenversammlung  
der  
Landeshauptstadt  
Potsdam

# Protokollauszug

aus der  
70. öffentliche/nichtöffentliche Sitzung des Hauptausschusses  
vom 22.02.2023

---

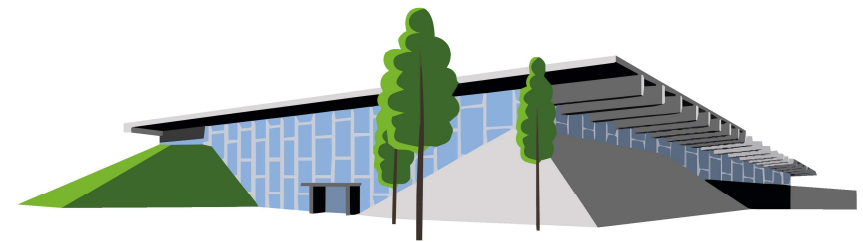
öffentlich

**Top 5.3 Biosphäre**



# BIOSPHERE POTSDAM

Biosphäre Potsdam 2023



**Eingang in die Biosphäre vorher, mit Kassenbereich und Besuchereingang unten**



Eingangsbereich alt

Kasse + Besuchereingang in die Biosphäre zieht in das Obergeschoss

Shop zieht vom Obergeschoss ins Erdgeschoss



Shop alt



Eingangsbereich alt



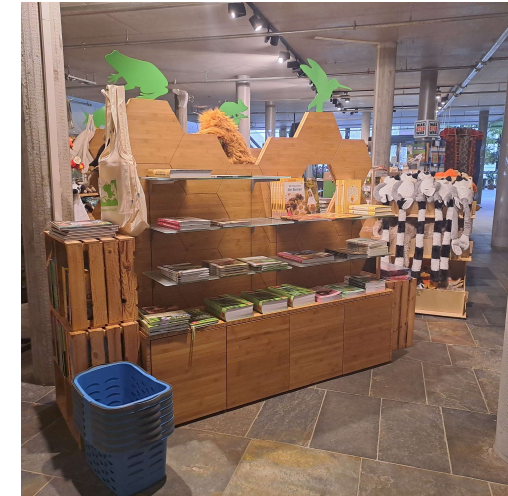
## Biosphären Markthalle

Skizze im Erdgeschoss



Markthalle mit 500qm

Neuer Shop inkludiert mit 250 qm



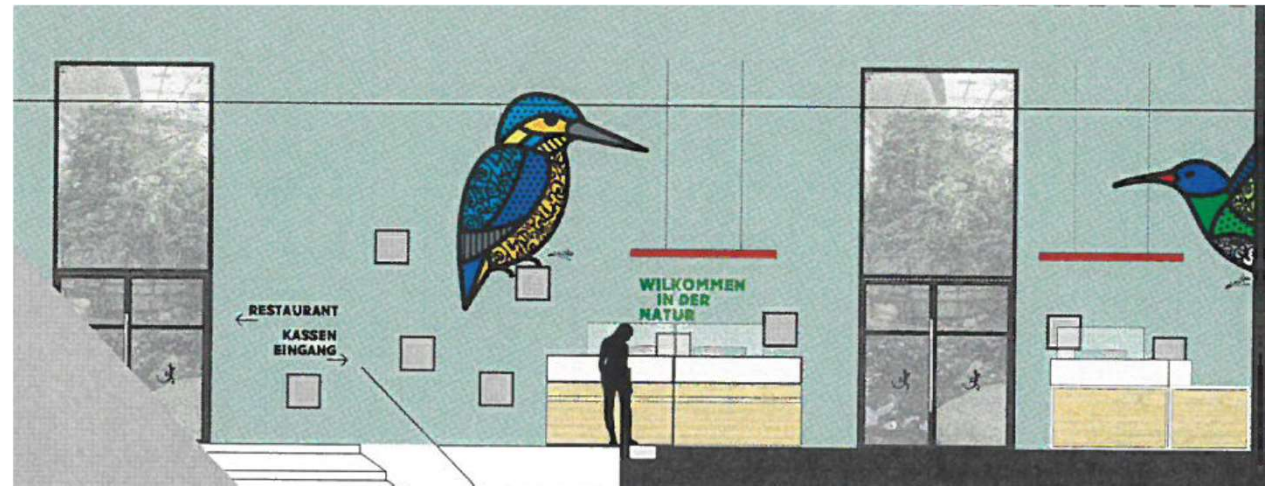
Neue Shopmöbel sind eingetroffen



Markthalle für regionale Produkte  
wird geschaffen



## Neuer Kassenbereich und Besuchereingang im Obergeschoss



Skizze für die Wand hinter dem Kassenbereich

Der neue Kassen/-Besuchereingang im Obergeschoss



## Neuer Ausstellungsbereich



Die Ausstellungsfläche wird sich um 200qm vergrößern

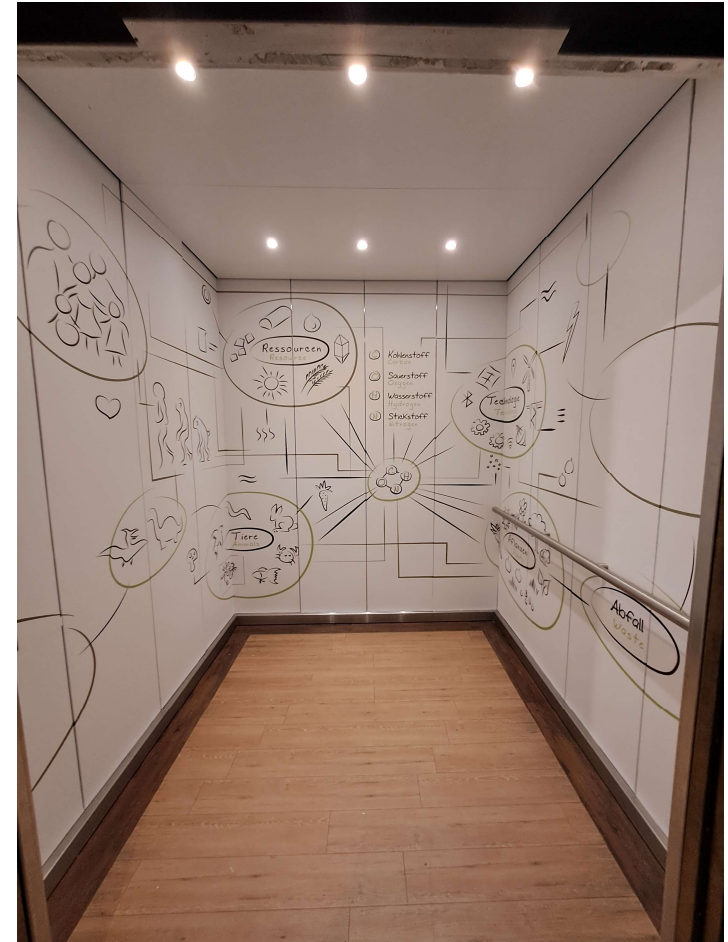


Neue Ausstellung: Wasserkreislauf

Umbau beginnt nach dem Auszug vom Extavium  
ab März 2023



Fahrstühle beim neuen Ausgang erhalten einen neuen Look zum Thema „Alles ist miteinander verbunden“



Der Graue Gang führt zum Ausgang/Richtung Shop und hat ein neues Thema: „Hast du gewusst das .....!“





Aus dem Grünen Gang ist der Blauer Gang geworden



Der jetzige Eingang wird dann der Ausgang zum Shop im Erdgeschoss sein.

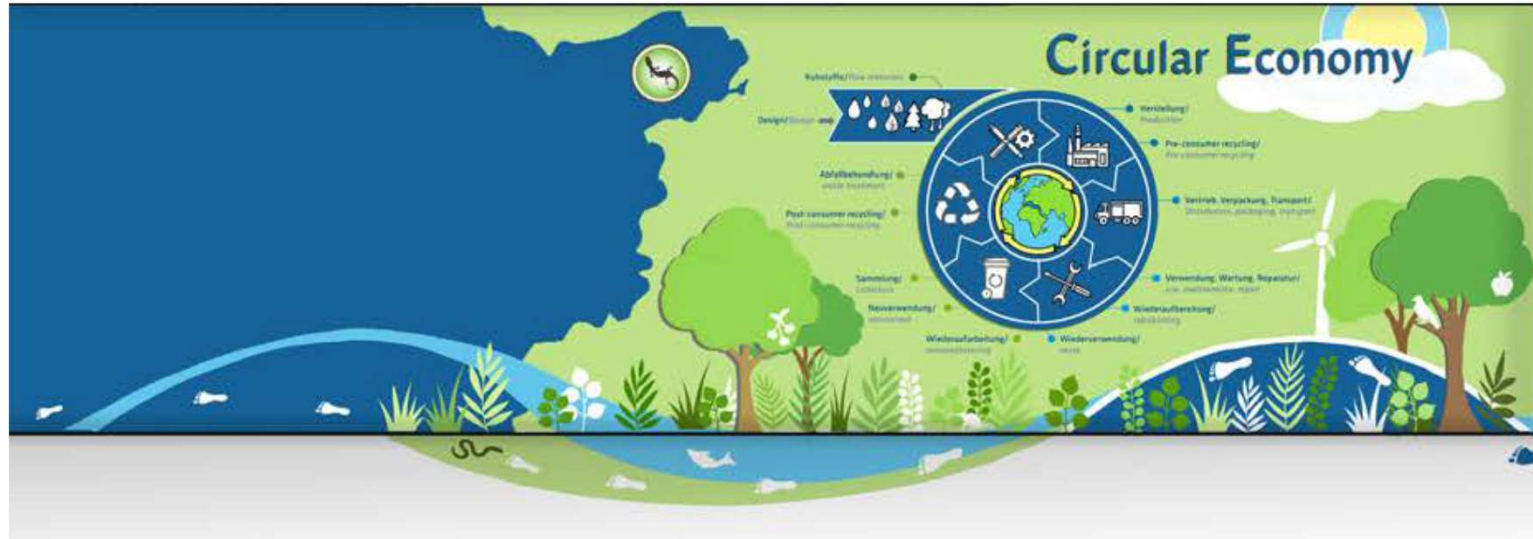




**Blauer Gang erhält noch einen Farbanstrich**

Entwurf zum Thema:  
Nachhaltigkeit generell  
&  
Nachhaltigkeit in  
Brandenburg





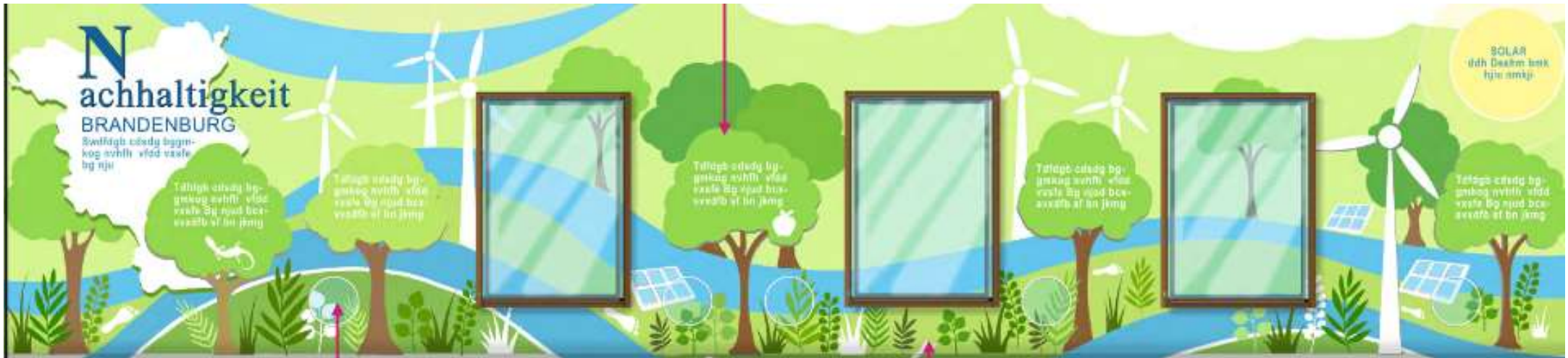
## Tips & Tricks zum Ressourcen sparen! to save resources!

**UMDENKEN CO<sub>2</sub> RETHINK**

Wie groß ist deine Fussabdruck?

This panel provides tips and tricks for saving resources. It features a central house icon with lines connecting to various icons representing different resource-saving measures: water (faucet, shower), energy (lightbulb, plug, solar panel), and recycling (recycling symbol, paper, glass, plastic). Below the house is a green car and a bicycle. To the right, a large green footprint is shown with a plant growing from it, symbolizing carbon footprint. The text 'UMDENKEN CO<sub>2</sub> RETHINK' is written vertically, and 'Wie groß ist deine Fussabdruck?' is written horizontally. The background is a dark blue wall with a stylized landscape at the bottom.

## Die ersten drei Schaufenster zu den Potsdamer Wissenschafts- und Forschungs-Instituten entstehen





## Key Facts

- Ausstellungserweiterung um 200qm zum Thema Nachhaltigkeit
  - Vergrößerung des Shops mit einem Potential von ca. 100 TEUR Umsatz.
  - Eröffnung der Biosphären Markthalle
  - Entstehung der ersten wissenschaftlichen Schaufenster  
(evtl. Partner: Universität Potsdam, Alfred Wegener Institut, Potsdam-Institut für Klimafolgenforschung, RIFS Potsdam – Forschungsinstitut für Nachhaltigkeit Helmholtz-Zentrum Potsdam)
  - Dachterrasse: Start der Baumaßnahmen am 01.04.2023
-

## Key Facts

- Software:
  - Veranstaltungssoftware implementieren
  - Controlling-Software: Start im März 2023
- Konferenztechnik
  - Einkauf von Lampen, Screens und Click Share
- Brandmeldeanlage
  
- Volkspark und Biosphäre Potsdam wachsen zusammen...