



Protokollauszug

aus der
64. öffentliche Sitzung des Ausschusses für Stadtentwicklung, Bauen,
Wirtschaft und Entwicklung des ländlichen Raumes
vom 13.06.2023

öffentlich

Top 5.2 Berichterstattung zum Thema Uferzugänge

Herr Schmäh (Fachbereich Klima, Umwelt und Grünflächen) berichtet anhand einer Präsentation, die dem Protokoll als Anlage beigefügt ist, zum aktuellen Stand.

Herr Heuer bewertet die gegenwärtige Situation als positiv und wenn es in dieser Form weitergeht, sieht er den Auftrag an die Verwaltung erfüllt.

Auf Nachfragen von Herrn Menzel, Herrn Dr. Niekisch, Frau Dr. Klockow und Herrn Heinzel geht Herr Schmäh ein.

Zur Frage von Herrn Heinzel zum Stand der Grundstücksverhandlungen bezüglich des Gewässerzugangs in Golm kann er im Nachgang zur Sitzung informieren: „Die Zugänglichkeit zur Grünfläche nördlich des Gut Schloss Golm ist über einen Pachtvertrag gewährleistet.“

Öffentliche Zugänge zu Gewässern (zu DS 19 SVV 0031)

eine Auswahl öffentlicher Uferzugängen

Gemeingebrauch und Verkehrssicherungspflicht

- Gemeingebrauch - § 43 (1) S.1 BBgWG: **Jedermann darf ... oberirdische Gewässer mit Ausnahme ..., zum Baden ... benutzen.**

1. Haftung für (bauliche) Anlagen in und am Gewässer

→ **Badestellen** (Waldbad Templin / Strandbad Babelsberg) werden aufgrund gefahrerhöhender Einbauten (z.B. Rutschen) **geprüft und dauerhaft beaufsichtigt**

2. Haftung bei Eröffnung einer Badestelle an öffentlichen Ufern/Gewässern

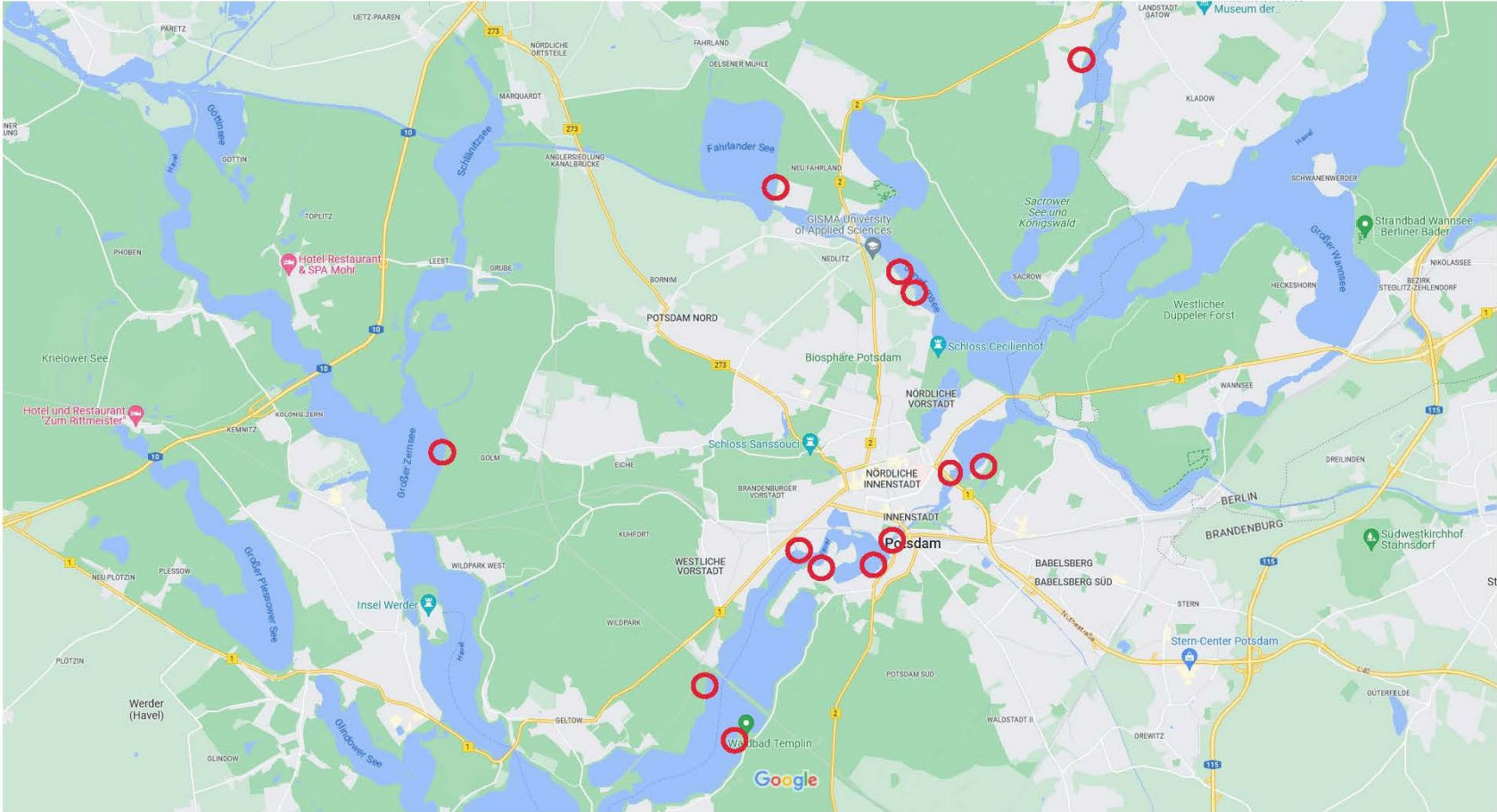
→ **Badestelle** Groß Glienicker See wird **regelmäßig untersucht** (z.B. Strömungsverhältnisse, steil abfallendes Gewässerbett, Wasserqualität, Gewässergrundes (Glas, scharfkantiger Unrat u. Ä.), Kontrolle des Baumbestandes)

3. Haftung für Zulassen des bloßen Gemeingebrauchs an öffentlichen Ufern/Gewässern

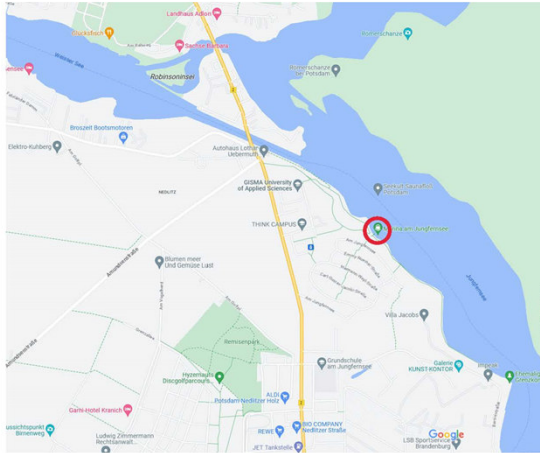
→ i.d.R. keine Aufklärungspflicht

Öffentliche Zugänge zu Gewässern

Standorte einiger Uferzugänge

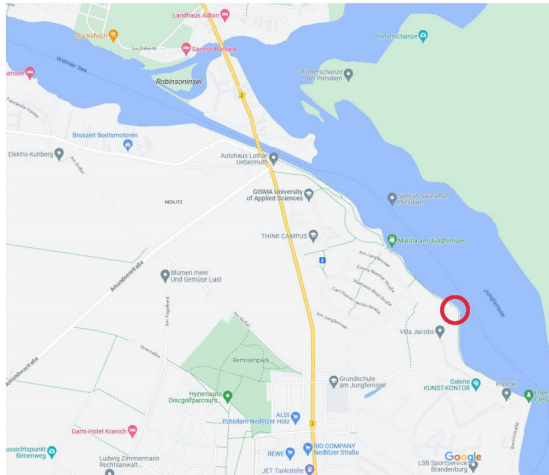


Öffentliche Zugänge zu Gewässern Marina am Jungfernsee



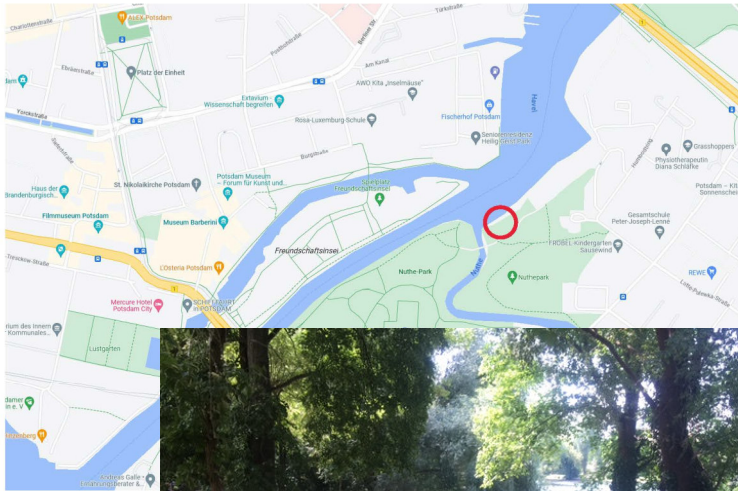
Stand / Planung: Fertiggestellt 2021

Öffentliche Zugänge zu Gewässern Jungferensee



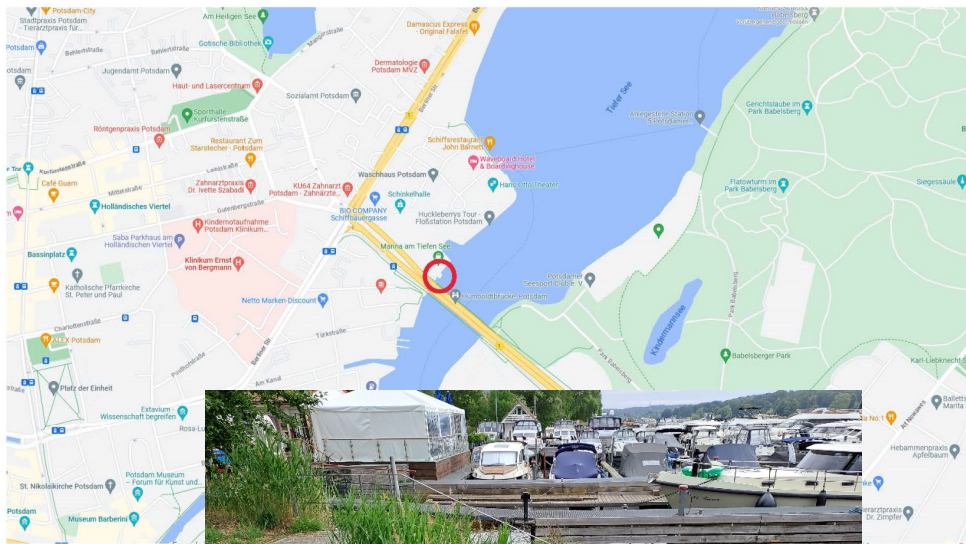
Stand / Planung: Fertiggestellt

Öffentliche Zugänge zu Gewässern Nuthemündung



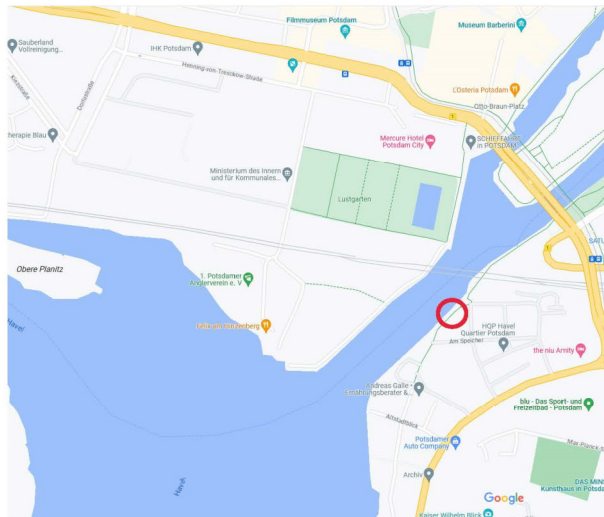
Stand / Planung: Fertiggestellt

Öffentliche Zugänge zu Gewässern Kanurastplatz Humboldtbrücke



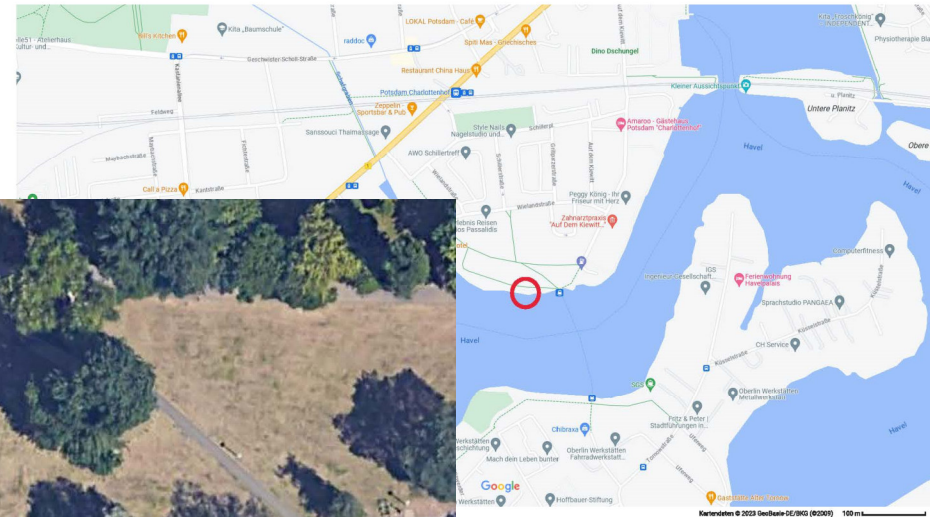
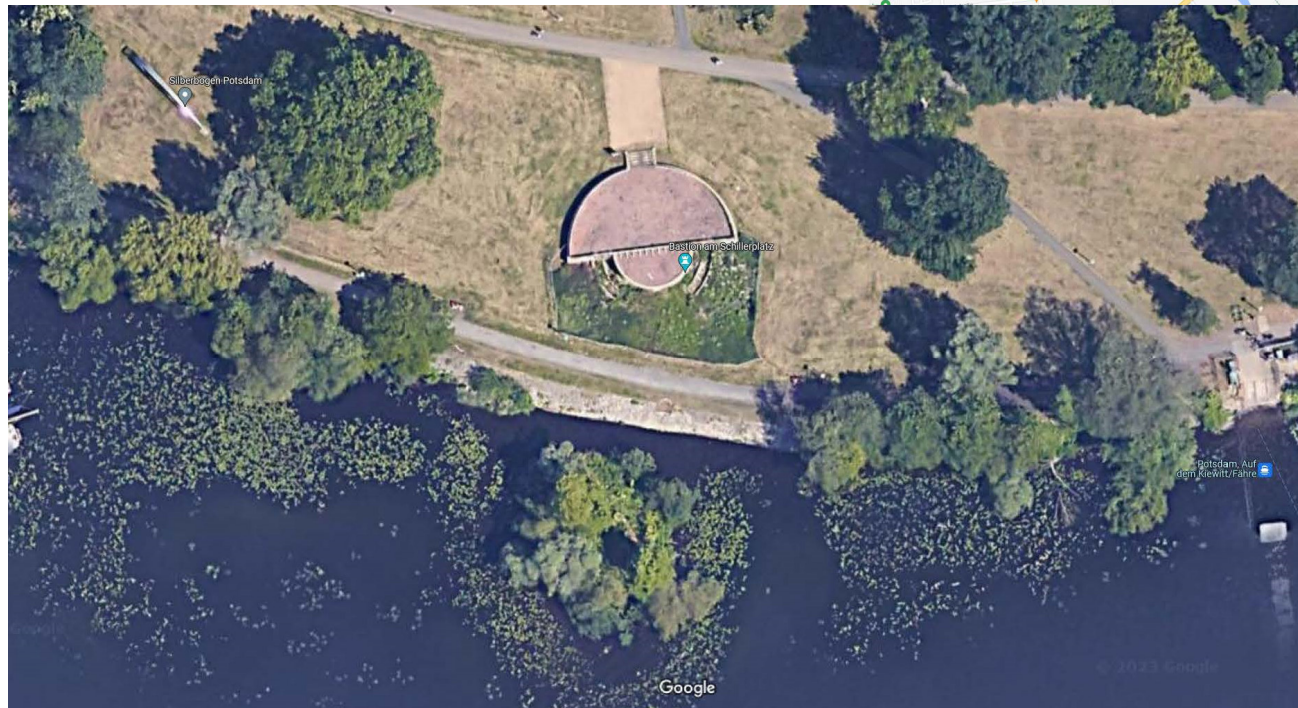
Stand / Planung: Kanuanlegestelle, fertiggestellt

Öffentliche Zugänge zu Gewässern Speicherstadt Nord, Wasserstufen



Stand / Planung: Wasserstufen, Ausstiegstelle Wassersport, fertiggestellt 2023

Öffentliche Zugänge zu Gewässern Schillerwiese



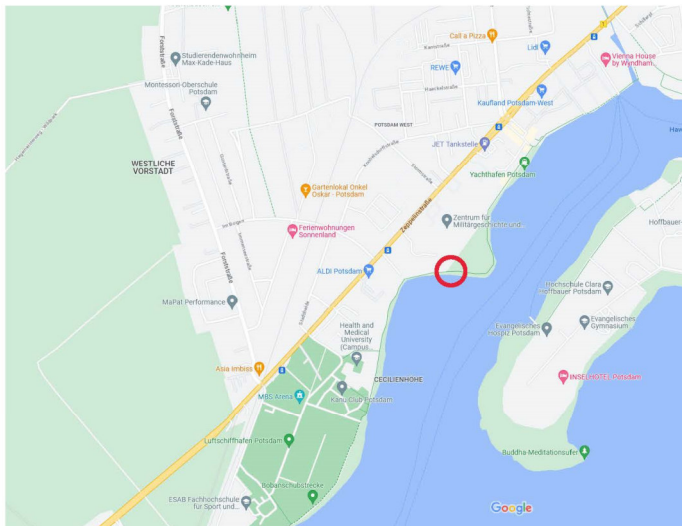
Stand / Planung: Verbesserung des Gemeingebrauchs geplant durch Rückbau von Teilbereichen der Uferbefestigung und Herstellung eines naturnahen Uferbereiches

Öffentliche Zugänge zu Gewässern Kölle-Uferweg 2.BA, Fährwiese



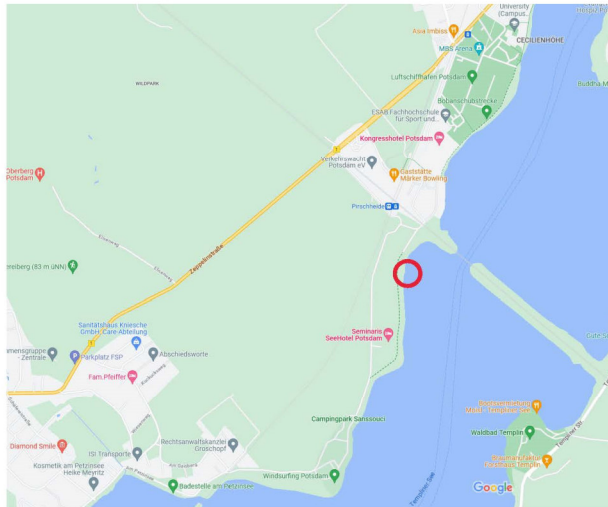
Stand / Planung: Aufstellung von zwei Parkbänken
und eines Abfallbehälters im Rahmen der Sanierung
des Kölle-Uferweges, geplant 2024

Öffentliche Zugänge zu Gewässern Potsdam West



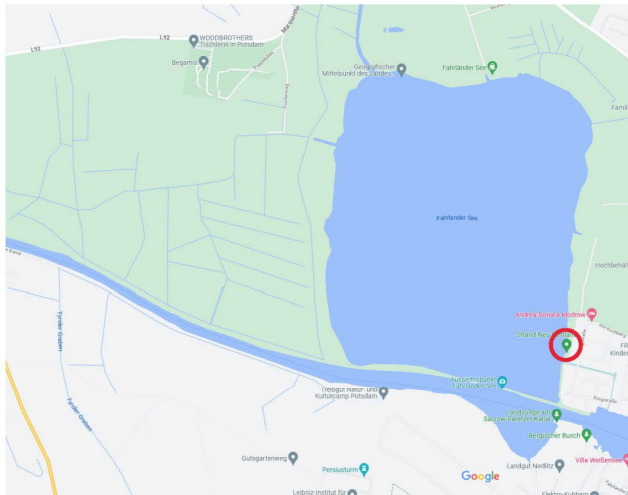
Stand / Planung: Zugänglichkeit hergestellt im Rahmen der Uferwegesanierung 2015

Öffentliche Zugänge zu Gewässern Templiner See, An der Pirschheide



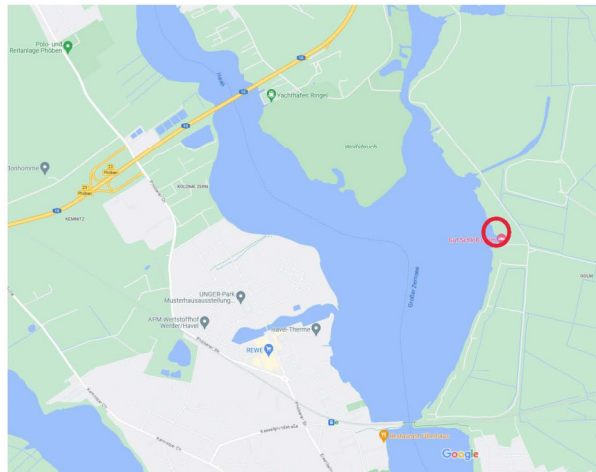
Stand / Planung: Herstellung eines Aufenthaltsplatzes mit Parkbank und Abfallbehälter
im Rahmen der Uferwegesanierung 2016

Öffentliche Zugänge zu Gewässern Fahrländer See



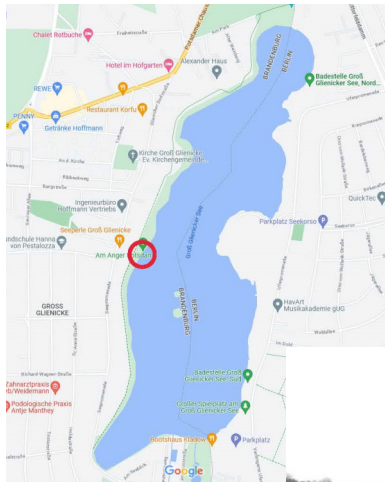
Stand / Planung: Zugänglichkeit vorhanden

Öffentliche Zugänge zu Gewässern Golm, nördlich Gut Schloss Golm



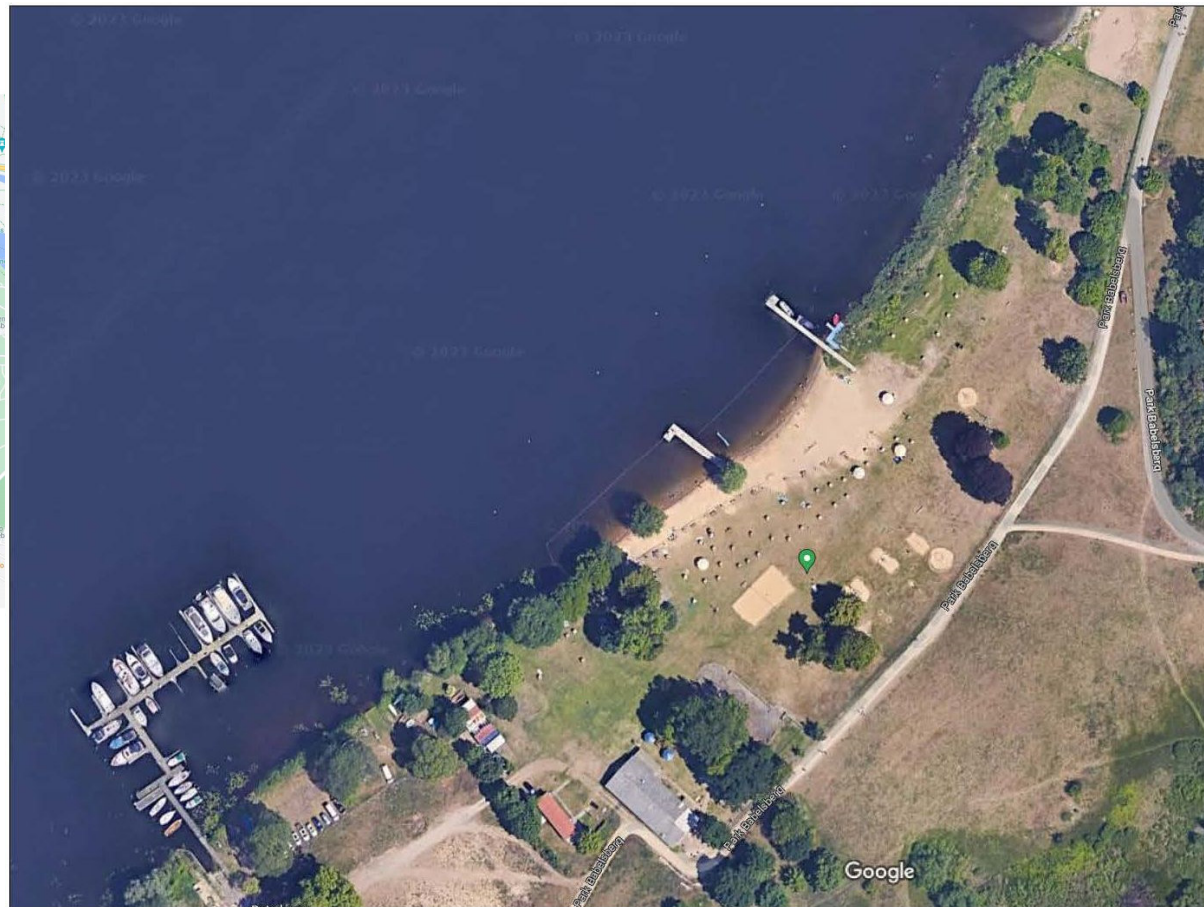
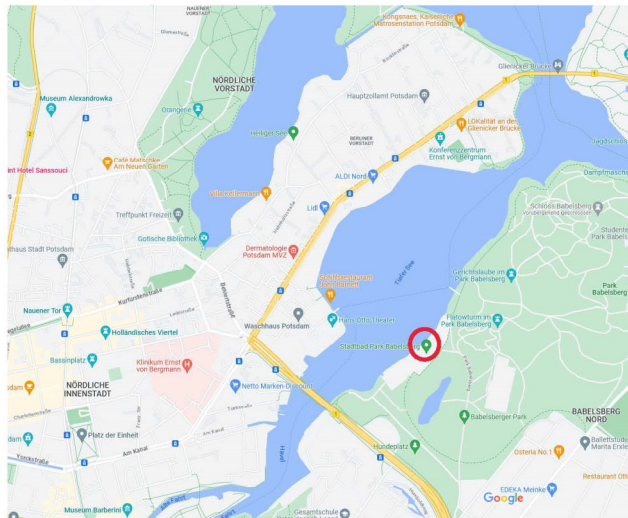
Stand / Planung: Wasserzugang nördlich Schloss Golm vorhanden

Öffentliche Zugänge zu Gewässern Groß Glienicker See, Liegewiese



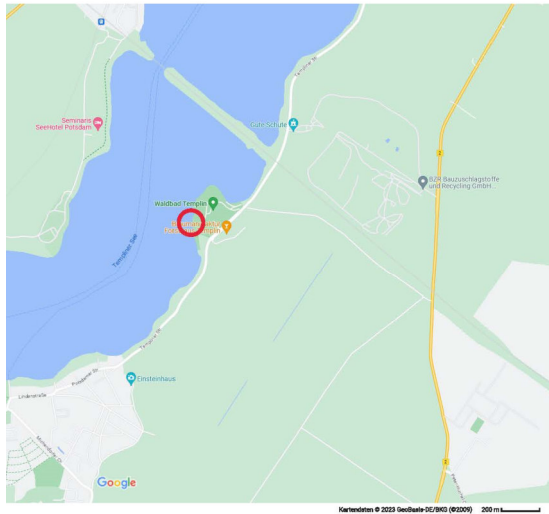
Stand / Planung: Gemeingebrauch des Gewässers, Naturschutzgeländer erstellt 2023

Öffentliche Zugänge zu Gewässern Stadtbad Park Babelsberg



Stand / Planung: Öffentliches Strandbad

Öffentliche Zugänge zu Gewässern Strandbad Templiner See



Stand / Planung: Öffentliches Strandbad