

# Protokollauszug

aus der  
41. öffentliche Sitzung des Ortsbeirates Eiche  
vom 14.12.2023

---

öffentlich

**Top 5.1 Vereinbarung von Prioritäten für den Fachbereich Stadtplanung, hier: Prioritätenfestlegung 2024 - 2. Lesung  
23/SVV/1049  
geändert beschlossen**

Zu diesem Tagesordnungspunkt begrüßt Herr Jäkel die Leiterin des Bereiches Stadtraum Süd-West, Frau Waberski, die anschließend anhand einer Präsentation (dem Tagesordnungspunkt im Ratsinformationssystem als Anlage beigefügt) über den Inhalt der Beschlussvorlage.

Im Anschluss an den Bericht bringt Herr Jäkel folgende Änderung in der Anlage 2 ein:

Das Planverfahren **Kaiser-Friedrich-Straße 1-2 (OT Eiche) ist von Priorität 2 in Priorität 1** zu ändern.

Ersatzweise ist das Planverfahren Sportanlagen Universität (Eiche) **von Priorität 1 in Priorität 2** zu ändern.

Herr Jäkel begründet dies wie folgt:

Der Ortsbeirat Eiche hat die Dringlichkeit des Planverfahrens Kaiser-Friedrich-Straße 1-2 bereits vor einem Jahr erkannt und zur Vermeidung städtebaulicher Fehlentwicklungen die schnellstmögliche Durchführung dieses Planverfahrens beschlossen. Es ist das einzige Planverfahren das der Ortsbeirat Eiche anstrengt. Darum wird hilfsweise das zusätzlich von der Verwaltung benannte Planverfahren Sportanlagen Universität (Eiche) zurückgestuft. Für den Fall, dass die Verwaltung ein anderes Verfahren als das obige zum Ausgleich benennt, verzichtet der Ortsbeirat auf den zweiten Satz dieses Antrages.

**Abstimmung:**

Die o. g. Änderung wird

**einstimmig angenommen.**

Anschließend wird die so geänderte Beschlussvorlage zur Abstimmung gestellt.

Der Ortsbeirat Eiche empfiehlt der Stadtverordnetenversammlung, wie folgt zu beschließen:

Prioritäten im Fachbereich Stadtplanung für das Jahr 2024 gemäß der in Anlage 3 dargestellten Übersicht in Orientierung an den im Beschluss der Stadtverordnetenversammlung vom 07.03.2001 zur Vereinbarung von Prioritäten für die Verbindliche Bauleitplanung (DS 01/SVV/059/2) getroffenen Festlegungen und dazu nachfolgender Beschlüsse.


**Änderung in der Anlage 2 im Stadtraum Süd-West**

**Abstimmungsergebnis:**

einstimmig **angenommen.**







**Vereinbarung von Prioritäten für den Fachbereich Stadtplanung:  
Prioritätenfestlegung 2024 (TOP 5.1)  
Ortsbeiratssitzung Eiche, 14.12.2023**

**Diana Waberski  
Bereich Süd-West  
Fachbereich Stadtplanung  
Landeshauptstadt Potsdam**

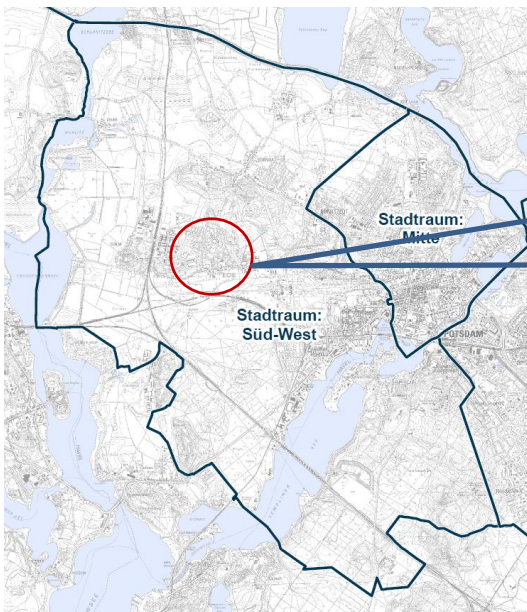


# Prioritätenfestlegung 2024



## Allgemeines

- Vorlage erstreckt sich auf die im gesamten Fachbereich 41 durchzuführenden stadtplanerischen Aufgaben (nicht nur auf die Bauleitplanung)
- Aufgaben von 5 Bereichen gebündelt: Gesamtstädtische Planung, Stadtraum Nord, Stadtraum Mitte, Stadtraum Süd-West und Stadtraum Süd-Ost anhand der hierfür verfügbaren personellen und finanziellen Kapazitäten



Eiche liegt im  
Stadtraum Süd-  
West

# Prioritätenfestlegung 2024



## Kriterien für die Bewertung der Priorität

### Grundlage der Entscheidungsfindung ist Bewertungsmatrix: Handlungsfelder der Stadtentwicklung + Verfahrensstand + finanzielle und personelle Kapazitäten

UG Umsetzung einer Gesamtmaßnahme (Städtebauliche Sanierungs- und Entwicklungsmaßnahmen sowie Erneuerungsmaßnahmen)

Q Verbesserung Aufenthaltsqualität / Qualitätssicherung

RP Rahmenplanung zur Ermittlung städtebaulicher Entwicklungspotentiale / als Vorbereitung verbindlicher Bauleitplanung

A 1 Entwicklung von Schulstandorten

A 2 Entwicklung von Sportstandorten u. weit. Standorten für die soziale Infrastruktur

B 1 Sozialer Wohnungsbau der ProPotsdam

B 2 Schwerpunktprojekte der Genossenschaften

B 3 Weiterer Wohnungsbau (Geschosswohnungsbau) ab 100 Wohneinheiten

B 4 Sonstiger Wohnungsbau

C 1 Entwicklung von P 20/30- Flächen

C 2 Schwerpunktbranchen/Cluster des RWK

C 3 Bestandssicherung und –entwicklung vorhandener Unternehmen

C 4 Strategische Standortentwicklung

C 5 Weiteres Gewerbe ab 30.000 m2 BGF

D Technische Infrastruktur

E 1 Behörden- o.a. Standorte des Bundes oder des Landes

E 2 Planerisch relevante Einzelprojekte von gesamtstädtischer Bedeutung

E 3 Einzelprojekte von besonderer Bedeutung für die Ortsteile

Verfahrensstand
o in Vorbereitung
x Aufstellungsbeschluss wurde gefasst bzw. Beschlussvorlage dazu liegt aktuell vor/Aufstellungsvotum wurde im SBWL-Ausschuss abschließend behandelt
xx frühzeitige Beteiligungsschritte wurden durchgeführt
xxx Auslegungsbeschluss wurde gefasst bzw. Beschlussvorlage dazu liegt aktuell vor/ Auslegungsvotum wurde im SBWL-Ausschuss abschließend behandelt/Öffentlichkeitsbeteiligung bereits durchgeführt
xxxx Beschlussvorlage zum Satzungsbeschluss liegt aktuell vor

Priorität 1: Aktuelles Arbeitsprogramm

Priorität 2: zur kurz- und mittelfristigen (Wieder-)aufnahme anstehend

Priorität 3: zur Bearbeitung oder Überprüfung anstehend

# Prioritätenfestlegung 2024



## Prioritäten 1 bis 3

### **Priorität 1 – aktuelles Arbeitsprogramm**

- dringliche stadtplanerische Aufgaben von hoher gesamtstädtischer Bedeutung,
- an diesen Aufgaben soll zielgerichtet mit den verfügbaren Kapazitäten im Fachbereich Stadtplanung gearbeitet werden

### **Priorität 2 – zur kurz- und mittelfristigen (Wieder-)aufnahme anstehend**

- für wichtige Planungsaufgaben, die mit den vorhandenen Kapazitäten nicht mehr abzudecken sind (sog. Nachrücker)

### **Priorität 3 – zur Bearbeitung oder Überprüfung anstehend**

- Planungen, für die erkennbar keine Perspektive auf eine baldige Wiederaufnahme besteht

# Prioritätenfestlegung 2024



## Prioritätenliste: Verfügbare Personalkapazitäten

6 Planer:innen /  
Arbeitszeitverkürzungen

Stadtraum Nord	Stadtraum Mitte	Stadtraum Süd-West	Stadtraum Süd-Ost	Stadtraum West
<u>Verfügbare Planstellen (unter der Annahme der Besetzung aller zu besetzender Stellen gemäß Stellenplan 2023/2024)</u>				
6,9 Planstellen	5,5 Planstellen	5,2 Planstellen	7,9 Planstellen	8,0 Planstellen
<u>abzüglich mittelbare Aufgaben:</u> (30 % der verfügbaren Personalkapazitäten)				
2,1 Planstellen	1,7 Planstellen	1,6 Planstellen	2,4 Planstellen	2,4 Planstellen
<u>abzüglich Querschnittsaufgaben im Fachbereich</u>				
0,1 Planstellen Standards Klima-, Umwelt- und Immissionschutz	0,1 Planstellen Standards Besonderes Städtebaurecht	0,1 Planstellen Standards Städtebauliche Gestaltung, Baukultur und Wettbewerb	0,1 Planstellen Standards Bebauungsplanung und städtebauliche Verträge	0,1 Planstellen Standards Beteiligung/Partizipation
0,1 Planstellen Klimaschutz/Klimaanpassung in der Stadtplanung in allen Stadträumen und in der Gesamtstädtischen Planung	0,1 Planstellen Klimaschutz/Klimaanpassung in der Stadtplanung in allen Stadträumen und in der Gesamtstädtischen Planung	0,1 Planstellen Klimaschutz/Klimaanpassung in der Stadtplanung in allen Stadträumen und in der Gesamtstädtischen Planung	0,1 Planstellen Klimaschutz/Klimaanpassung in der Stadtplanung in allen Stadträumen und in der Gesamtstädtischen Planung	0,1 Planstellen Klimaschutz/Klimaanpassung in der Stadtplanung in allen Stadträumen und in der Gesamtstädtischen Planung
0,6 Planstellen Umweltplanung				
<u>abzüglich Aufgabenfelder FB41 außerhalb Prioritätenliste</u>				
0,1 Planstellen sonstige Planungsaufgaben	0,1 Planstellen sonstige Planungsaufgaben	0,1 Planstellen sonstige Planungsaufgaben	0,1 Planstellen sonstige Planungsaufgaben	0,1 Planstellen sonstige Planungsaufgaben
		0,5 Planstellen Gestaltungsrat		
<u>Verbleibende Planstellen für konkrete Planungsaufgaben der Prioritätenliste:</u>				
3,9 Planstellen	3,6 Planstellen	2,9 Planstellen	5,3 Planstellen	2,1 Planstellen

Rd. 3 Planer:innen stehen für die Bearbeitung von städtebaulichen Projekten zur Verfügung

# Prioritätenfestlegung 2024



## Prioritätenliste: **Priorität 1** – Aktuelles Arbeitsprogramm

### 1. Städtebauliche Sanierungs- und Entwicklungsmaßnahmen sowie Erneuerungsmaßnahmen

<b>Maßnahme</b>	<b>Planstellen</b>
Vorbereit. Untersuchungen Golm-Nord mit nachfolgender Umsetzung	0,8
<b>Planstellen</b>	<b>0,8</b>
<b>SAN-/ENT-Maßnahmen</b>	<b>1</b>

<b>Maßnahme</b>	<b>Planstellen</b>
112 Campingplatz Gaisberg	0,2
170 Klinik Bayrisches Haus	0,2
175 Marquardter Chaussee	0,2
34-5 Katharinenholzstraße	0,2
157-1 Neue Mitte Golm	0,2
<b>Bahnhofsumfeld Golm (ehemals 157-2)</b>	<b>0,4</b>
164 Sportanlagen Kuhfordamm	0,2
<b>Sportanlagen Universität (Eiche)</b>	<b>0,2</b>
129 Nördlich In der Feldmark, 2. Änderung	0,2
<b>Schule Golm</b>	<b>0,2</b>
<b>Planstellen</b>	<b>2,2</b>
<b>Bebauungspläne / Flächen- nutzungsplanverfahren</b>	<b>10</b>

### 2. Vorbereitende und verbindliche Bauleitplanverfahren sowie sonstige Satzungsverfahren 2.1 Bebauungspläne /Flächennutzungspläne



# Prioritätenfestlegung 2024



## Prioritätenliste: **Priorität 1** – Aktuelles Arbeitsprogramm

### 2.2. Vorhabenbezogene Bebauungspläne

<b>Maßnahme</b>	<b>Planstellen</b>
37 Nahversorgung Potsdamer Straße	0,2
<b>Planstellen</b>	<b>0,2</b>
<b>Vorhabenbezogene Bebauungspläne</b>	<b>1</b>

### 2.3 Sonstige Satzungsverfahren nach BauGB oder BbgBO

<b>Maßnahme</b>	<b>Planstellen</b>
<b>Planstellen</b>	<b>0,0</b>
<b>Sonstige Satzungsverfahren</b>	<b>0</b>

*Gesamt zu 2. Kapazitätenbindung für vorbereitende/verbindliche/vorhabenbezogene Bauleitplanung und sonstige Satzungsverfahren nach BauGB oder BrbBO*

<b>Planstellen</b>	<b>2,4</b>
<b>Planverfahren</b>	<b>11</b>

# Prioritätenfestlegung 2024



## Prioritätenliste: **Priorität 1** – Aktuelles Arbeitsprogramm

**3.** Städtebauliche Rahmenplanungen oder stadtraumbezogene informelle städtebauliche Planungen und Beteiligungsprozesse

**4.** Gesamtstadtbezogene sektorale Planungen und Konzepte einschließlich Beteiligungsprozesse

Maßnahme	Planstellen
Rahmenplanung Bornstedt	0,1
Planstellen	0,1
Städtebauliche Rahmenplanungen oder stadtraumbezogene informelle städtebauliche Planungen und informelle Planungs- und Beteiligungsprozesse/Plan-Verfahren	1

Maßnahme	Planstellen
Planstellen	0
Erarbeitung von gesamtstädtischen/sectoralen Planungen und Konzepten	0

*Summe Kapazitätenbindung und Planverfahren der Priorität 1 insgesamt*

Maßnahmen	13
Planstellen Bedarf	3,3
Planstellen Ist	2,9
	<b>-0,4</b>

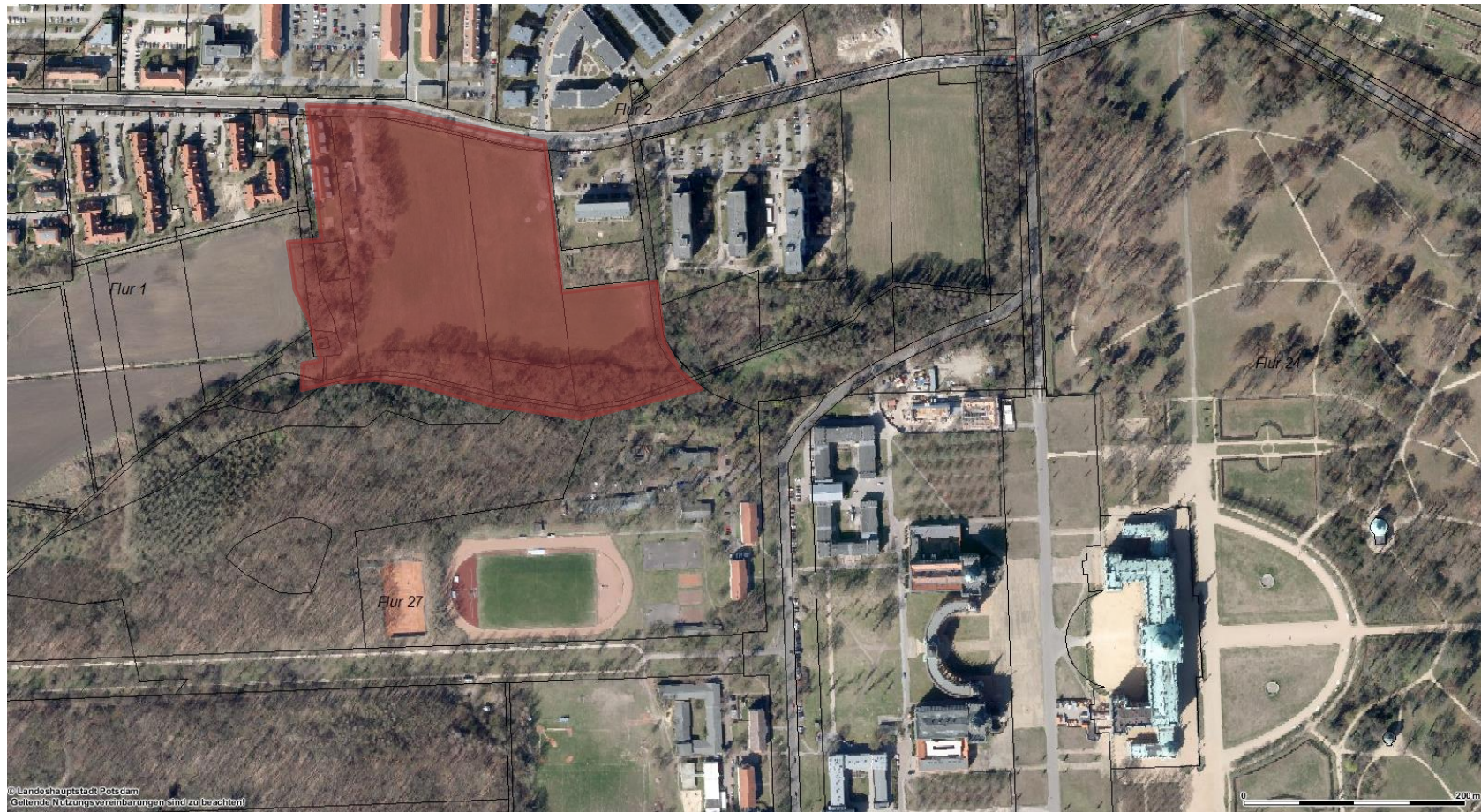
# Prioritätenfestlegung 2024



Landeshauptstadt  
Potsdam

Prioritätenliste: **Priorität 1** – Aktuelles Arbeitsprogramm

## Sportersatzflächen der Uni Potsdam / Feuer- und Rettungswache Eiche





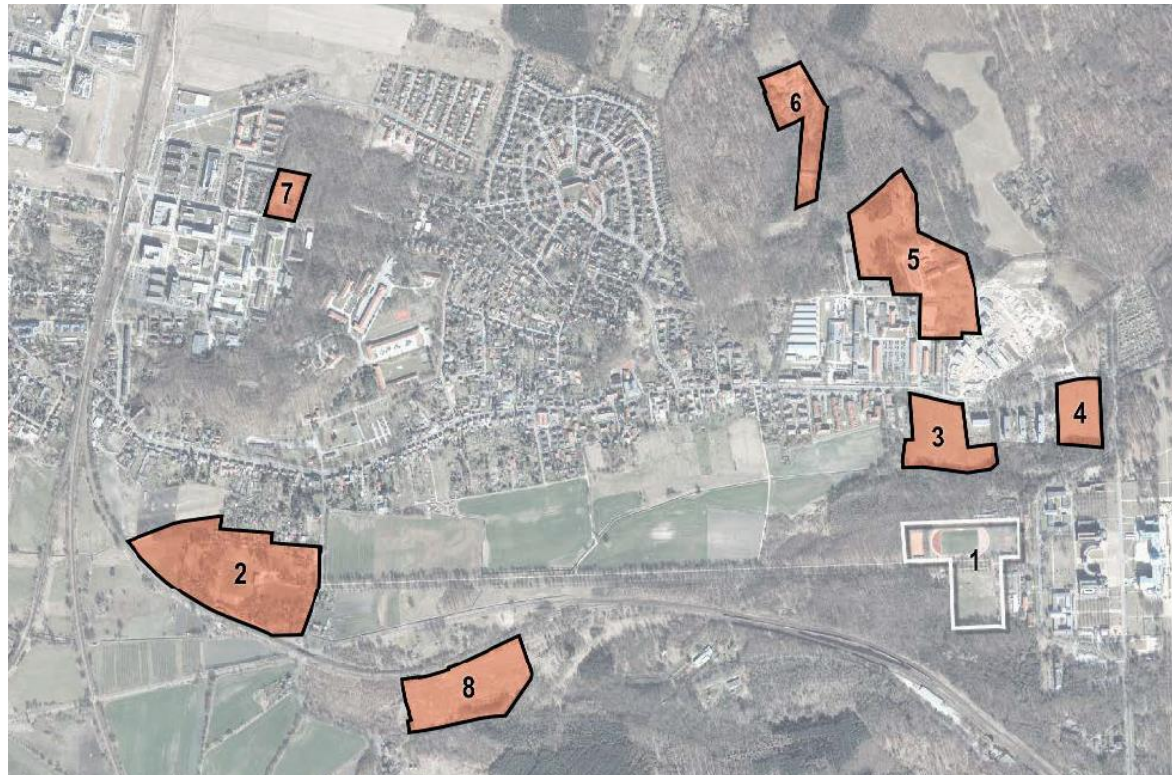
# Prioritätenfestlegung 2024

Prioritätenliste: **Priorität 1** – Aktuelles Arbeitsprogramm



Landeshauptstadt  
Potsdam

## Sportersatzflächen der Uni Potsdam / Feuer- und Rettungswache Eiche



### Untersuchte Standorte

- 1: Bestehende Sportanlagen am Neuen Palais
- 2: Kuhfordamm
- 3: Kaiser-Friedrich-Straße West
- 4: Kaiser-Friedrich-Straße Ost
- 5: Kaiser-Friedrich-Straße Nord 1 (nördlich Polizeipräsidium)
- 6: Kaiser-Friedrich-Straße Nord 2
- 7: An den Fichten / Eichenweg / In der Heide
- 8: Werderscher Damm

24.05.2017, geändert beschlossen am 13.09.2017

> Noch ausstehend: Alternativenprüfung zum Standort Kaiser-Friedrich-Straße West:



# Prioritätenfestlegung 2024



## Prioritätenliste: Priorität 2

### 1. Städtebauliche Sanierungs- und Entwicklungsmaßnahmen sowie Erneuerungsmaßnahmen

Maßnahme	Planstellen
Vorbereit. Untersuchungen Seekrug/Pirschheide	0,3
<b>Planstellen</b>	<b>0,3</b>
<b>SAN-/ENT-Maßnahmen</b>	<b>1</b>

### 2. Vorbereitende und verbindliche Bauleitplanverfahren sowie sonstige Satzungsverfahren

#### 2.1 Bebauungspläne /Flächennutzungspläne

Maßnahme	Planstellen
114 Potsdamer Straße/Am Raubfang	0,2
171 Michendorfer Chaussee/Am Schießplatz	0,2
11 Bornim-Hügelweg, 3. Änderung	0,2
11 Bornim-Hügelweg, 4. Änderung	0,2
12 Bornim-Gutsstraße, 2. Änderung	0,2
Kaiser-Friedrich-Straße 1-2 (OT Eiche) (in Vorbereitung)	0,2
158 Am Küssel (OT Grube)	0,2
<b>176 Hermannswerder (einfacher BP)</b>	<b>0,2</b>
<b>Eichenweg (OT Golm)</b>	<b>0,2</b>
<b>Feuerwehrstandort westl. Potsdam</b>	<b>0,2</b>
<b>149 Michendorfer Chaussee (ehemaliges Postgelände)</b>	<b>0,3</b>
<b>Golm Nord 1</b>	<b>0,2</b>
<b>Golm Nord 2</b>	<b>0,2</b>
<b>Golm Nord 3</b>	<b>0,2</b>
<b>Akazienweg Golm</b>	<b>0,2</b>
Planstellen	3,1
Bebauungspläne / Flächennutzungsplanverfahren	15

# Prioritätenfestlegung 2024



## Prioritätenliste: Priorität 2

### 2.2. Vorhabenbezogene Bebauungspläne

<b>Maßnahme</b>	Planstellen
vBP Südflanke Park Sanssouci/Geschwister-Scholl-Straße	0,2
Planstellen	0,2
Vorhabenbezogene Bebauungspläne	1

### 2.3 Sonstige Satzungsverfahren nach BauGB oder BbgBO

<b>Maßnahme</b>	Planstellen
Planstellen	0,0
Sonstige Satzungsverfahren	0

*Gesamt zu 2. Kapazitätenbindung für vorbereitende/verbindliche/vorhabenbezogene Bauleitplanung und sonstige Satzungsverfahren nach BauGB oder BrbBO*

<b>Planstellen</b>	<b>3,3</b>
<b>Planverfahren</b>	<b>16</b>

# Prioritätenfestlegung 2024



## Prioritätenliste: Priorität 2

### 3. Städtebauliche Rahmenplanungen oder stadtraumbezogene informelle städtebauliche Planungen und Beteiligungsprozesse

Maßnahme	Planstellen
Rahmenplanung Seekrug/Pirschheide	0,5
Rahmenplanung Zeppelinstraße	0,5
Rahmenplanung Telegrafenberg	0,5
<b>Planstellen</b>	<b>1,5</b>
<b>Städtebauliche Rahmenplanungen oder stadtraumbezogene informelle städtebauliche Planungen und informelle Planungs- und Beteiligungsprozesse</b>	<b>3</b>

*Summe Kapazitätenbindung und Planverfahren der Priorität 2 insgesamt*

<b>Planstellen</b>	<b>5,1</b>
<b>Maßnahmen</b>	<b>20</b>

## Prioritätenliste: **Priorität 2**

### **Kaiser-Friedrich-Straße 1-2 (OT Eiche)**



Bebauung nach § 34 BauGB nur in 1. und tlw. 2. Reihe möglich!



# Prioritätenfestlegung 2024



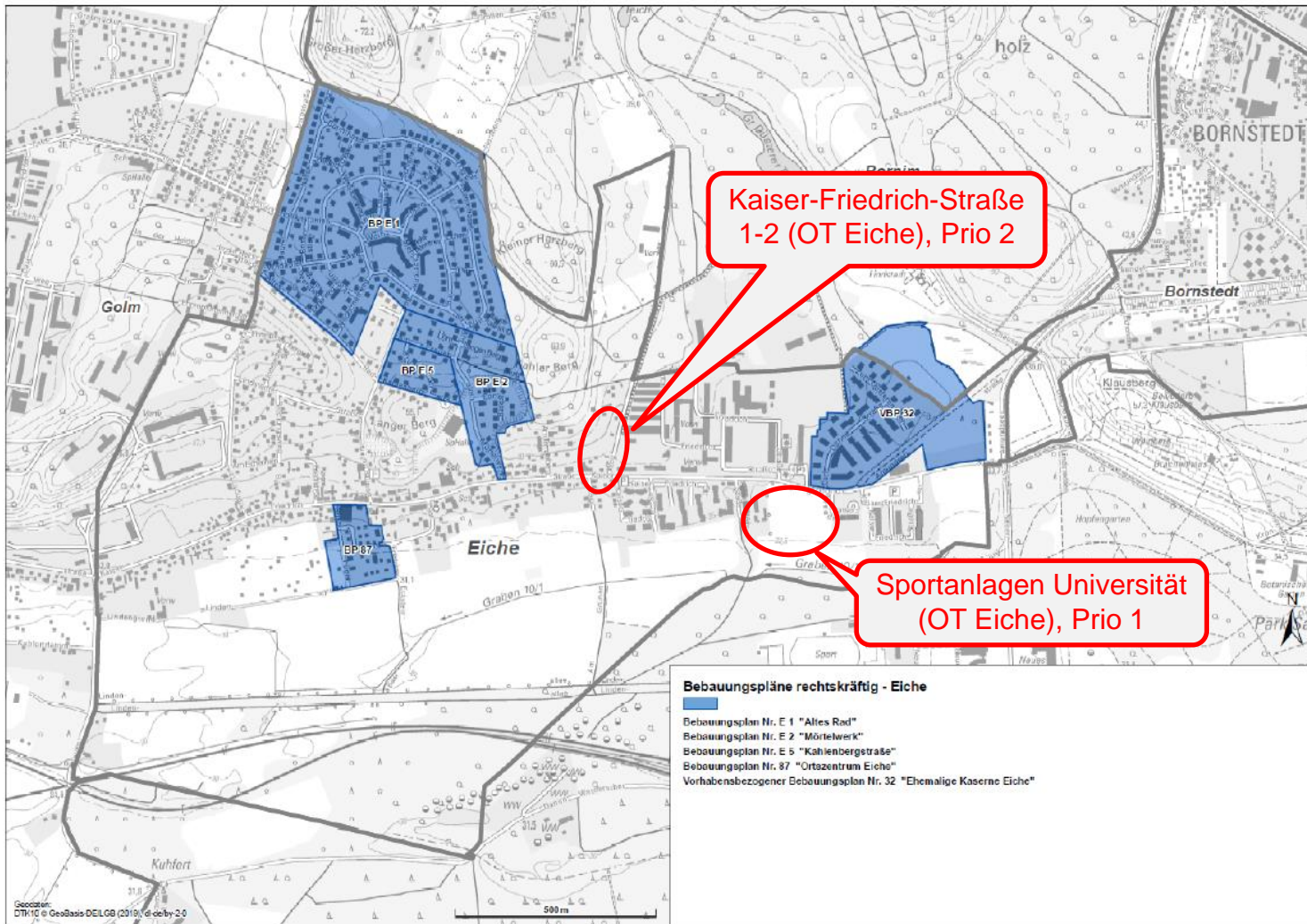
## Prioritätenliste: Priorität 3

Stadtraum Nord		Stadtraum Mitte		Stadtraum Süd-West		Stadtraum Süd-Ost		Gesamtstädtische Planung	
Maßnahme	Planstellen	Maßnahme	Planstellen	Maßnahme	Planstellen	Maßnahme	Planstellen	Maßnahme	Planstellen
7 „Innenbereich TB Ernst-Thälmann-Park“ (OT Groß Glienicke)	0,2	20 Am Obelisk	0,2	34-4 Eichenallee/Grabenstraße	0,2	8 Kirchsteigfeld, 6. Änderung, Teilbereich Süd	0,2		
8D „Teilbereich südliche Verlängerung Uferweg“ (OT Groß Glienicke)	0,2	74 Amundsenstraße/Kirschallee, verbleibende Teilfläche	0,2	34 Katharienenholzstraße, verbleibende Teilbereiche	0,2	5-3 Försteracker	0,2		
9 „Am Waldfrieden“ Teilbereich B“ (OT Groß Glienicke)	0,2			100-2 Geiselbergstraße/Kossätenweg (OT Golm)	0,2	0 Wetzlarer Straße (verbleibende Teilbereiche)	0,2		
154 „Ketziner Str./ An der Jubelitz“ (OT Fahrland)	0,2			135 Potsdamer Straße	0,2	7 Großbeerenstraße/Neuendorfer Straße, 1. Änderung, TB An der Großbeerenstraße	0,2		
115 (OT Groß Glienicke)	0,2			136 Zeppelinstraße	0,2	01 Paul-Neumann-Straße	0,2		
116 (OT Groß Glienicke)	0,2			1A Großer Plan BA 1A (OT Golm), 1. Änd. + Ergänzung	0,2	33 Großbeerenstraße	0,2		
				Schräger Weg (in Vorbereitung)	0,2	37 Heinrich-Mann-Allee	0,2		
				147 Anbindung Golm/Golmer Chaussee	0,2	39 Slatan-Dudow-Straße	0,2		
						Vorbereitende Untersuchungen Glasmeisterstraße	0,0		
<b>Planstellen</b>	<b>1,2</b>	<b>Planstellen</b>	<b>0,4</b>	<b>Planstellen</b>	<b>1,6</b>	<b>Planstellen</b>	<b>1,6</b>	<b>Planstellen</b>	<b>0,0</b>
<b>Priorität 3 – zur Bearbeitung oder Überprüfung anstehend</b>	<b>6</b>	<b>Priorität 3 – zur Bearbeitung oder Überprüfung anstehend</b>	<b>2</b>	<b>Priorität 3 – zur Bearbeitung oder Überprüfung anstehend</b>	<b>8</b>	<b>Priorität 3 – zur Bearbeitung oder Überprüfung anstehend</b>	<b>9</b>	<b>Priorität 3 – zur Bearbeitung oder Überprüfung anstehend</b>	<b>0</b>

### Summe Kapazitätenbindung und Planverfahren der Priorität 3 insgesamt

Planstellen	1,2	Planstellen	0,4	Planstellen	1,6	Planstellen	1,6	Planstellen	0,0
Maßnahmen	6	Maßnahmen	2	Maßnahmen	8	Maßnahmen	9	Maßnahmen	0
Gesamt alle Planverfahren:	4,8								
Gesamt alle Maßnahmen:	25								

## Bebauungspläne in Eiche







**Vielen Dank für die Aufmerksamkeit!**