



Protokollauszug

aus der
44. öffentliche Sitzung des Ausschusses für Klima, Umwelt und Mobilität
vom 15.02.2024

öffentlich

Top 5.3 Sachstand Regionalpark Havelseen-Mittlere Havel

zur Kenntnis genommen

Der Tagesordnungspunkt wird vorgezogen.

Frau Dr. Kummel (Landschaftspflegeverein Potsdamer Kulturlandschaft e.V.) informiert anhand einer Präsentation, welche im Ratsinformationssystem dem TOP als Anlage beigefügt wird, über den Sachstand und geht auf Rückfragen ein.

Herr Rubelt bestätigt, dass man sich im Dialog mit den Kommunen befinde und versuchen wird, im 1. Halbjahr eine Auftaktveranstaltung durchzuführen, um ein gemeinsames Bild zu fassen und die Beschlussvorbereitung für die Gremien vornehmen zu können.



**Verein für Landschaftspflege
Potsdamer Kulturlandschaft e.V.**

Regionalpark Havelseen-Mittlere Havel

-Sachstand-

Fachausschuss KUM am 15.02.2024

Haus 1, Hegelallee, Potsdam

Warum ein Regionalpark?

- Kommunenübergreifendes Handeln → Kümmerer vor Ort für die Region und Landschaft – INTERKOMMUNAL
- Entlastung und Bündelung der Kräfte für freiwillige Aufgaben
- Fördermittelakquise und Vervielfältigung der kommunalen Eigenmittel
- Kommunenübergreifende Vernetzung zu Themen Naturschutz/Klimaschutz, regionale Wertschöpfung, soziale Teilhabe
- 7 Regionalparks in Brandenburg-Berlin



REGIONALPARKS

Dachverband Brandenburg & Berlin

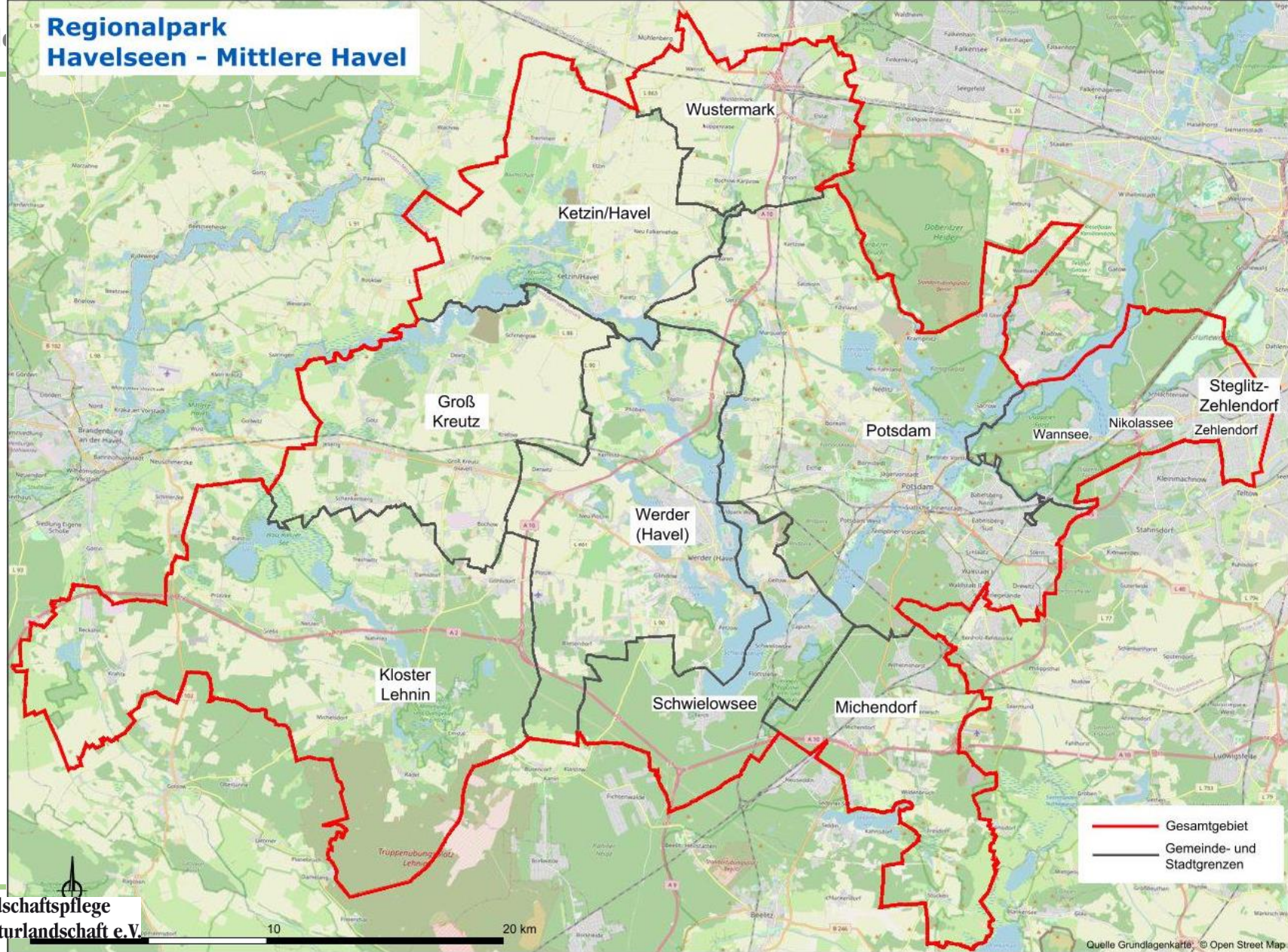
Regionalparks rechnen sich

Beispielrechnung Geschäftsstelle Regionalpark:

- Fördermittelakquise im Durchschnitt pro Jahr: 900.000€
- Fördermittel für Geschäftsstelle Personalkosten: 10.000€
- Mitgliederbeiträge/ Einwohnerumlage: 137.000€
- 1,75 VZÄ
- 4 Kommunen, 1 Berliner Bezirk, 1 Landkreis und andere

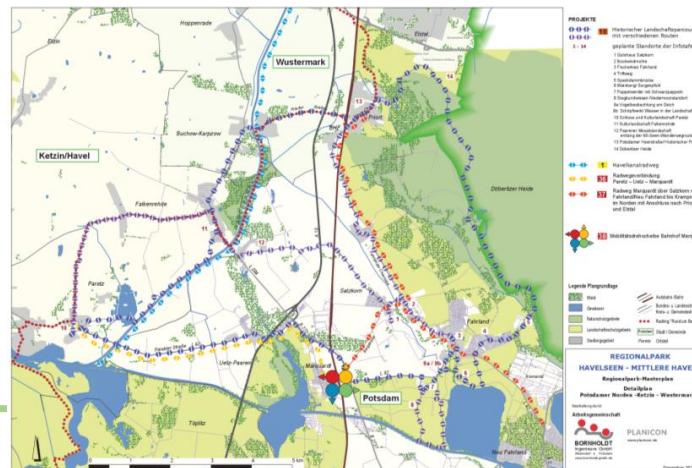
Regionalpark Havelseen - Mittlere Havel

Aktions- raum des Regional- parks



Laufende Projekte

- **Regionalparkroute – Rad- und Wanderwegenetz:**
 - Runder Tisch im Dezember 2023 als Auftaktveranstaltung
 - Geplante Planungswerkstatt in Werder zur Routenführung
- **Historischer Landschaftsparcours**
 - 3 bestehende Schilder im Schlosspark Marquardt
 - 15 weitere Schilder zur Abstimmung im Marketingbereich der LHP
 - Anfang März: Schilderdruck
 - Mitte Juli: Einweihung des Landschaftsparcours
- **Weitere künftige Projekte:**
 - z.B. Havelufergesamtplan Brandenburg-Berlin



Fazit

- Ziel: Gründung eines Trägervereins
 - Mitglieder: Kommunen, Bezirk und Landkreise des Wirkungsbereichs
 - Klärung der Satzung und Finanzierung
- Aktivierung Kommunen, Landkreise und anderer Akteure
 - Treffen mit aktivierten Kommunen als Auftaktveranstaltung

Download Maßnahmenstrategie: <https://www.regionalpark-havelseen-mittlere-havel.de/>

Aktivierende Maßnahmenstrategie
für den Regionalpark Havelseen-Mittlere Havel

