



24/SVV/0240

Antrag des Ortsbeirates
öffentlich

Arrondierung des geplanten Breitensportgelände am Kuhforddamm

<i>Einreicher:</i> Ortsbeirat Golm; Kathleen Knier, Ortsvorsteherin	<i>Datum</i> 22.02.2024
--	----------------------------

<i>geplanter Sitzungstermin</i> 07.03.2024	<i>Gremium</i> Ortsbeirat Golm	<i>Zuständigkeit</i> Entscheidung
---	-----------------------------------	--------------------------------------

Beschlussvorschlag:

Der Ortsbeirat möge beschließen:

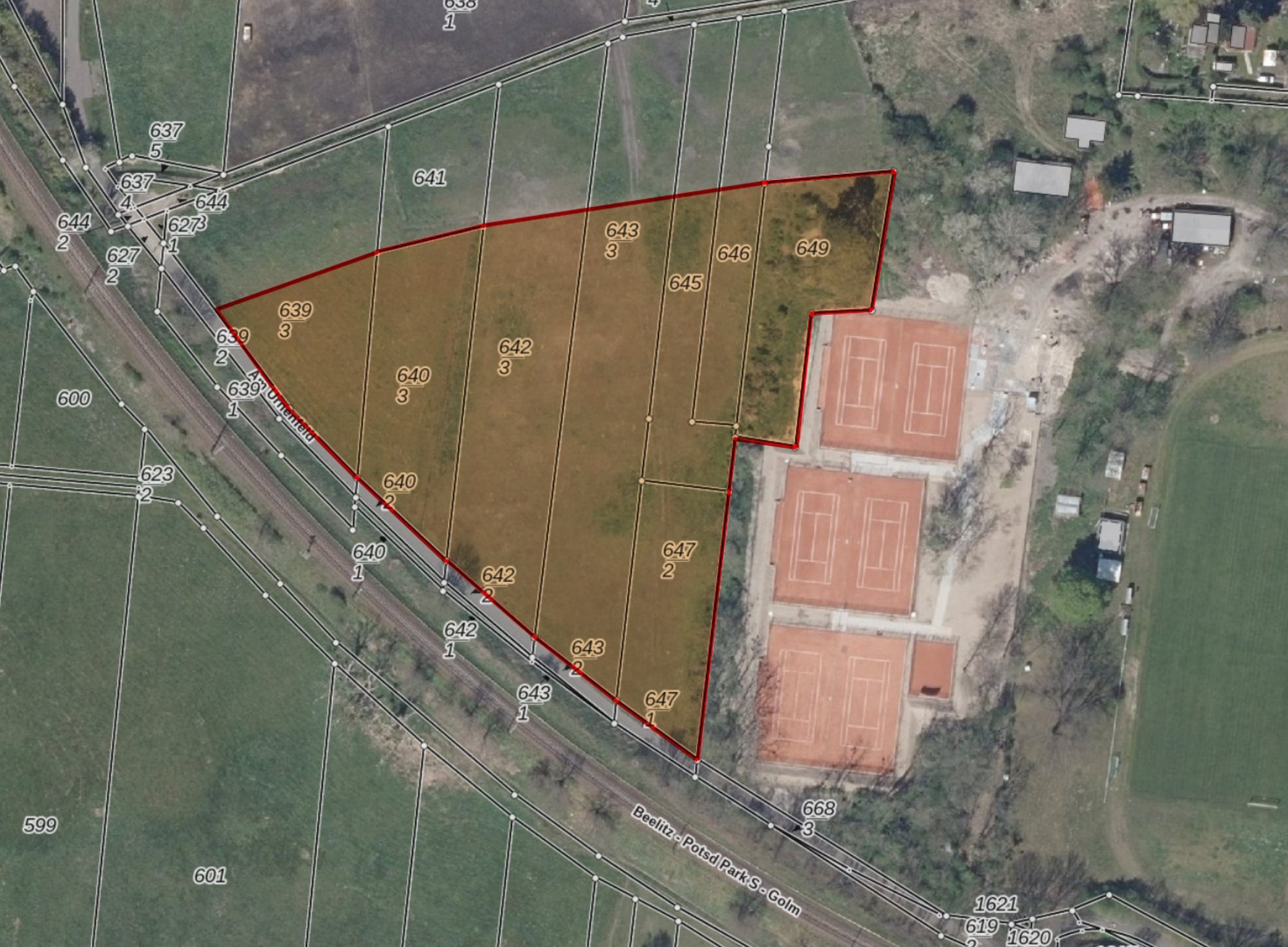
1. Der Oberbürgermeister wird gebeten kurzfristig zu prüfen, ob und inwieweit der Geltungsbereich des Bebauungsplan Nr. 164 um die in der Anlage gekennzeichneten Flächen erweitert werden kann, um im Zuge der Entwicklung des Breitensportgeländes die Bedarfe aller Sportarten tatsächlich umsetzen zu können. Im Falle einer positiven Prüfung wird der Oberbürgermeister weiterhin gebeten, zeitnah die Flächen für die Arrondierung des Breitensportgeländes zu sichern (Erwerb bzw. Pacht).
2. Der Oberbürgermeister wird darüber hinaus gebeten, kurzfristig Gespräche mit den zuständigen Forstbehörden aufzunehmen, um die Möglichkeit einer Waldumwandlung von Teilflächen im südöstlichen Bereich zu eruieren.

Begründung:

In der außerordentlichen Sitzung am 15.02.2024 des Ortsbeirates Golm wurde durch die zukünftig Nutzenden festgestellt, dass die Flächen nicht ausreichend sind, um vor allem die Sportarten Rugby und Baseball gefahrlos für die anderen Nutzenden und der Nachbarschaft betreiben zu können. Eine Lösungsmöglichkeit wäre die Erweiterung des Geländes in den außenliegenden Bereich, in dem zusätzlich Flächen gesichert werden (Erwerb oder Pacht). Ebenfalls sollte eine Teilumwandlung des Waldstückes eruiert werden, um auch den ruhenden Verkehr besser zu organisieren und nicht über die Fahrradschnellroute zu führen. Für die Verlagerung von geplanten Parkflächen kann – je nach Planung – der Baumbestand zum großen Teil erhalten bleiben, jedoch ist eine formelle Waldumwandlung erforderlich.

Anlagen:

- | | | |
|---|------------------------|------------|
| 1 | Arrondierungsflächen | öffentlich |
| 2 | Prüfung Waldumwandlung | öffentlich |



637
5

637
4

644
2

627
2

639
3

639
2

639
1

623
2

640
1

640
2

642
2

642
1

643
2

643
1

647
2

647
1

668
3

601

1621

619
2

1620

641

643
3

646

649

645

640
3

642
3

640
3

647
2

642
1

643
2

647
1

Beelitz-Potsd Park S-Golm

Alt-Uhlenfeld



1609

1615

1611

1608

1612

1613

1619

Am Urnenfeld

1614

1623

23

25

2

1

1148

669

1

7