



# Protokollauszug

aus der  
46. öffentliche Sitzung des Ausschusses für Klima, Umwelt und Mobilität  
vom 25.04.2024

---

öffentlich

**Top 6.1 Sachstand zu den Nuthepappeln (Schr. des BUND Brandenburg, Herrn Kruschat)**

**zur Kenntnis genommen**

Herr Schmäh (Fachbereich Klima, Umwelt und Grünflächen) informiert über den Sachstand und geht auf Rückfragen ein. Die Präsentation wird dem TOP im Ratsinformationssystem als Anlage beigefügt.

# Sachstand Nuthepappeln



**Für das Schulzentrum am Stern wird der Zugang zum Außengelände an der Nuthe umgehend provisorisch sichergestellt.**

**Dazu bedarf es einer Abstimmung mit den zuständigen Landesbehörden, wie sie in der Vergangenheit bereits stattgefunden hat, um die überalterten Bäume an der Zuwegung zu fällen.**

## über ELER-Förderung: Gewässerrandentwicklung Drewitzer Nuthe

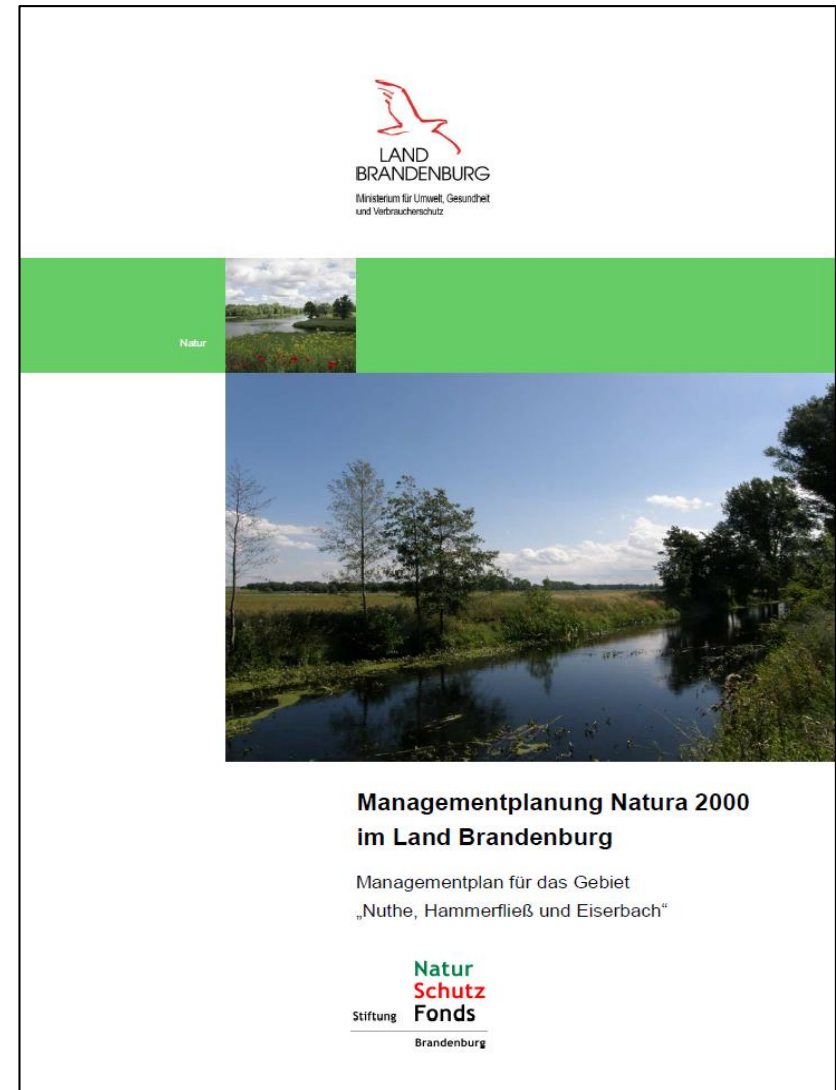
- **Förderprogramm:** Gewässerentwicklung / Landschaftswasserhaushalt, 100% Förderung
- **Zuwendungsbescheid Lph 1+2:** Juli 2021
- **Vergabe, Durchführung der Leistungen:** Juli 2021 bis Mai 2022
- **Kosten für die Umsetzung:** rd. 1.1 Mio. Euro brutto
- **Weiterer Zeitplan:** mit neuer ELER Förderrichtlinie 2024: Antragsstellung Lph 3 + 4, Fertigstellung bis 2027

# Entwicklungsziele FFH-Managementplan



Landeshauptstadt  
Potsdam

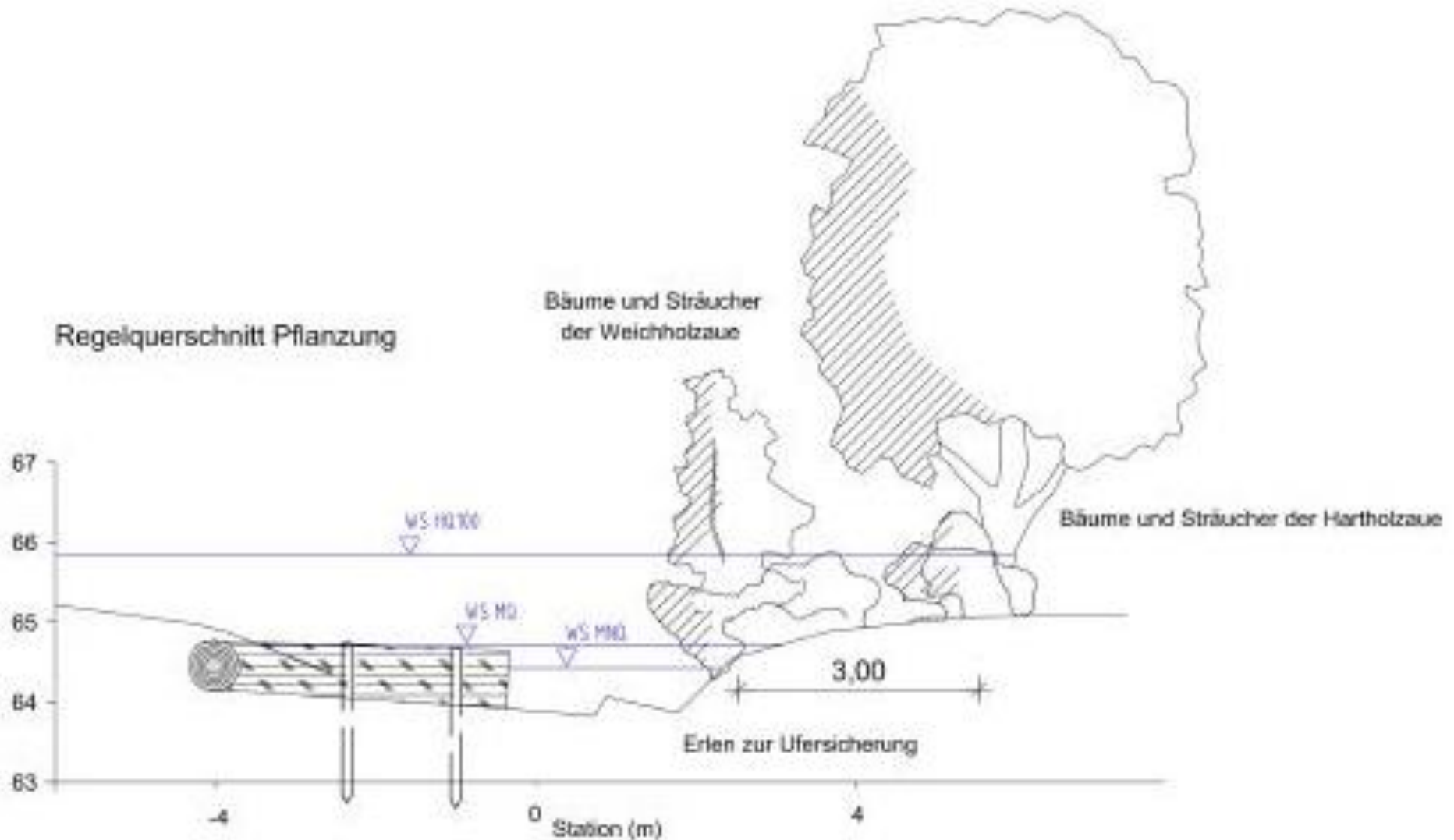
- naturnahe Uferentwicklung
- Entfernung standortuntypischer Gehölze, wie z.B. Hybridpappeln
- Anpflanzung standortheimischer Gehölze
- Anstoßen einer natürlichen Selbstbesiedlung durch Ufergehölze



# Förderprojekt ELER: Gewässerrandentwicklung Drewitzer Nuthe



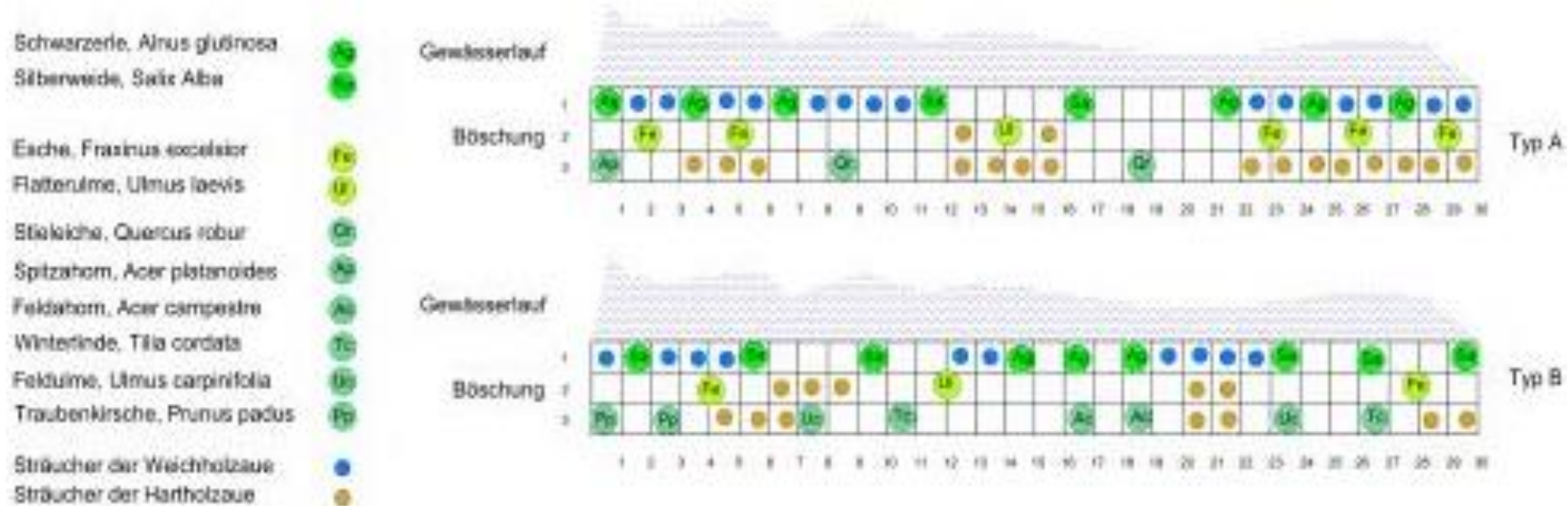
Landeshauptstadt  
Potsdam





# Förderprojekt ELER: Gewässerrandentwicklung Drewitzer Nuthe

Pflanzschema Uferbepflanzung Drewitzer Nuthe



## verwaltungsgerichtliches Verfahren

- Aufhebung einer artenschutzrechtlichen Genehmigung zum Verschluss potentieller Niststätten
- Erforderlichkeit zu detaillierterer Einzelbaumbegutachtung im Vorfeld von Maßnahmen

## aktuelles Einzelbaumgutachten:

- ➔ Gutachten zu 315 Bäumen eines öbuv Sachverständigen
- ➔ daraus neu: Feststellung der Erforderlichkeit von Maßnahmen zur Abwehr unmittelbar drohender Gefahren





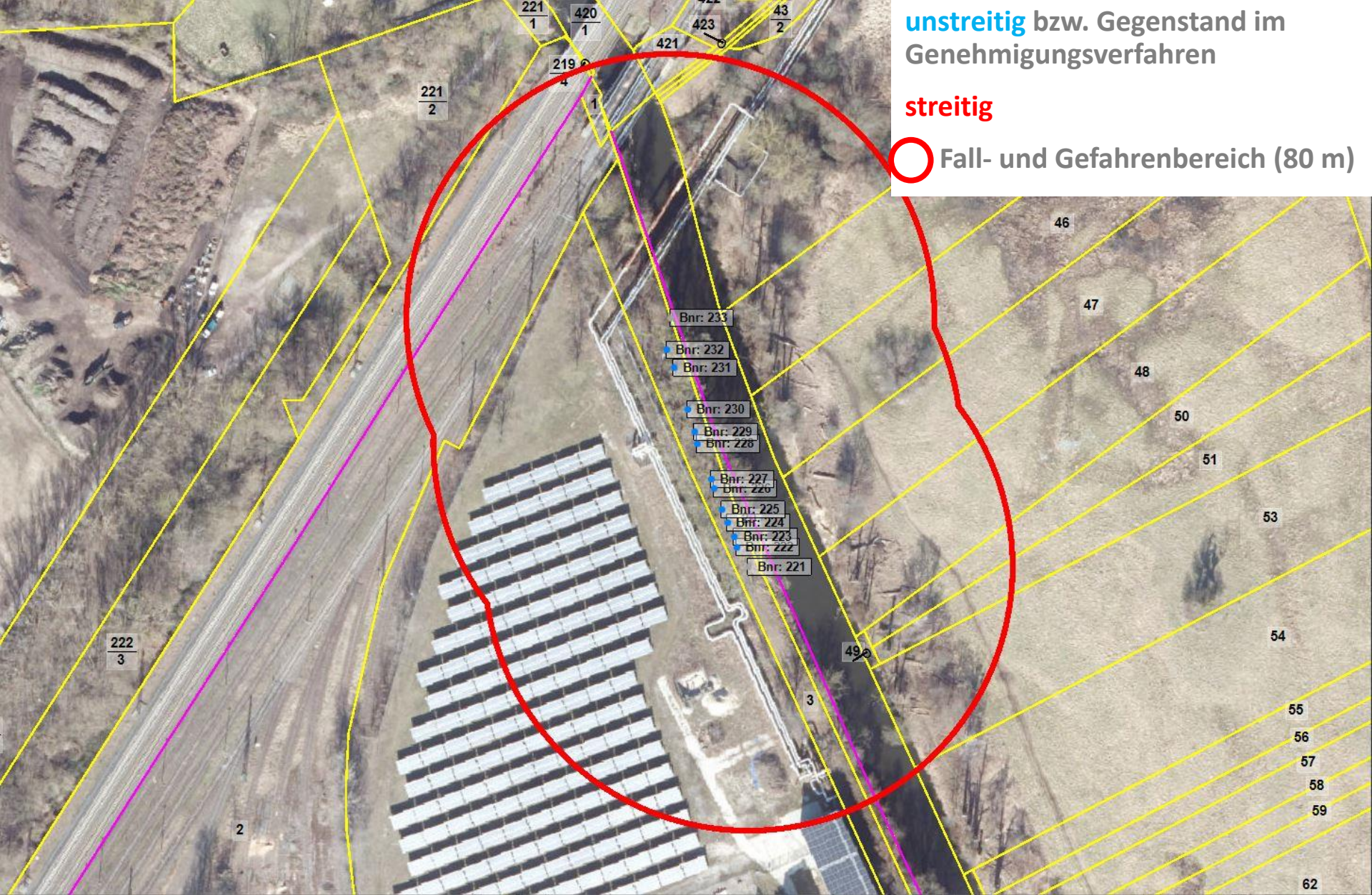
Potsdam  
schenden Nutzungsbedingungen!



**unstreitig** bzw. Gegenstand im Genehmigungsverfahren

**streitig**

 Fall- und Gefahrenbereich (80 m)

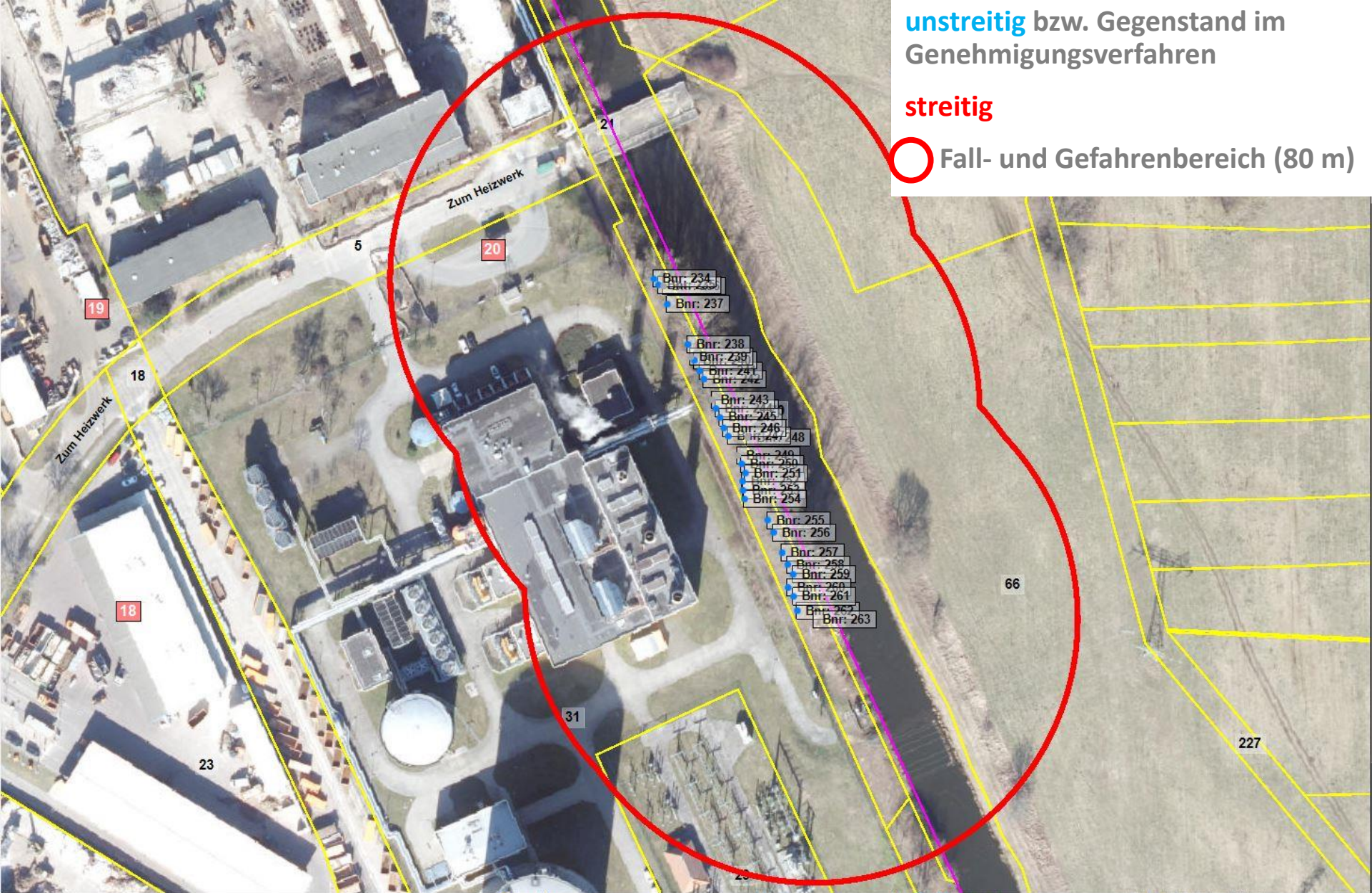




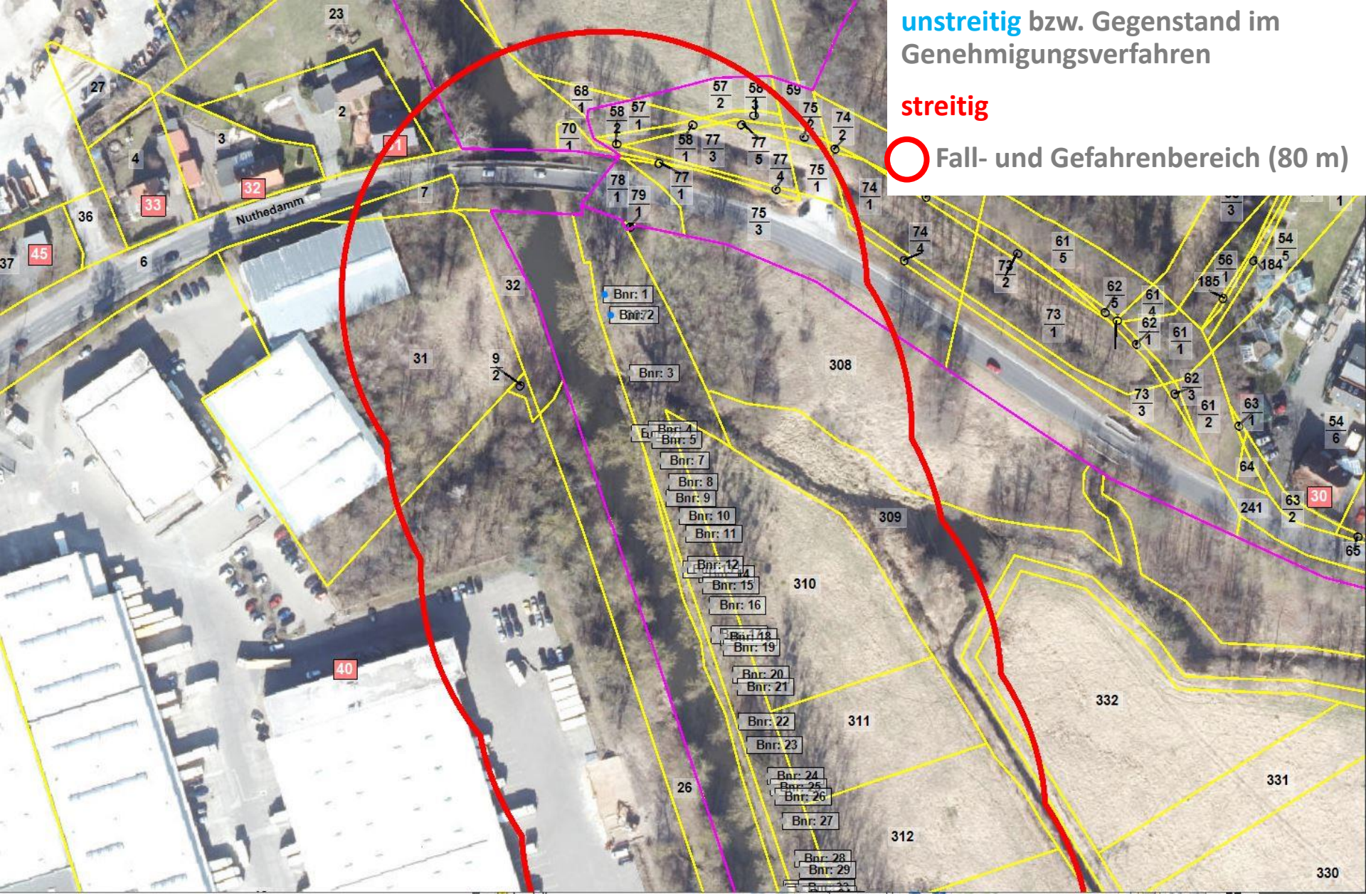
**unstreitig** bzw. Gegenstand im Genehmigungsverfahren

**streitig**

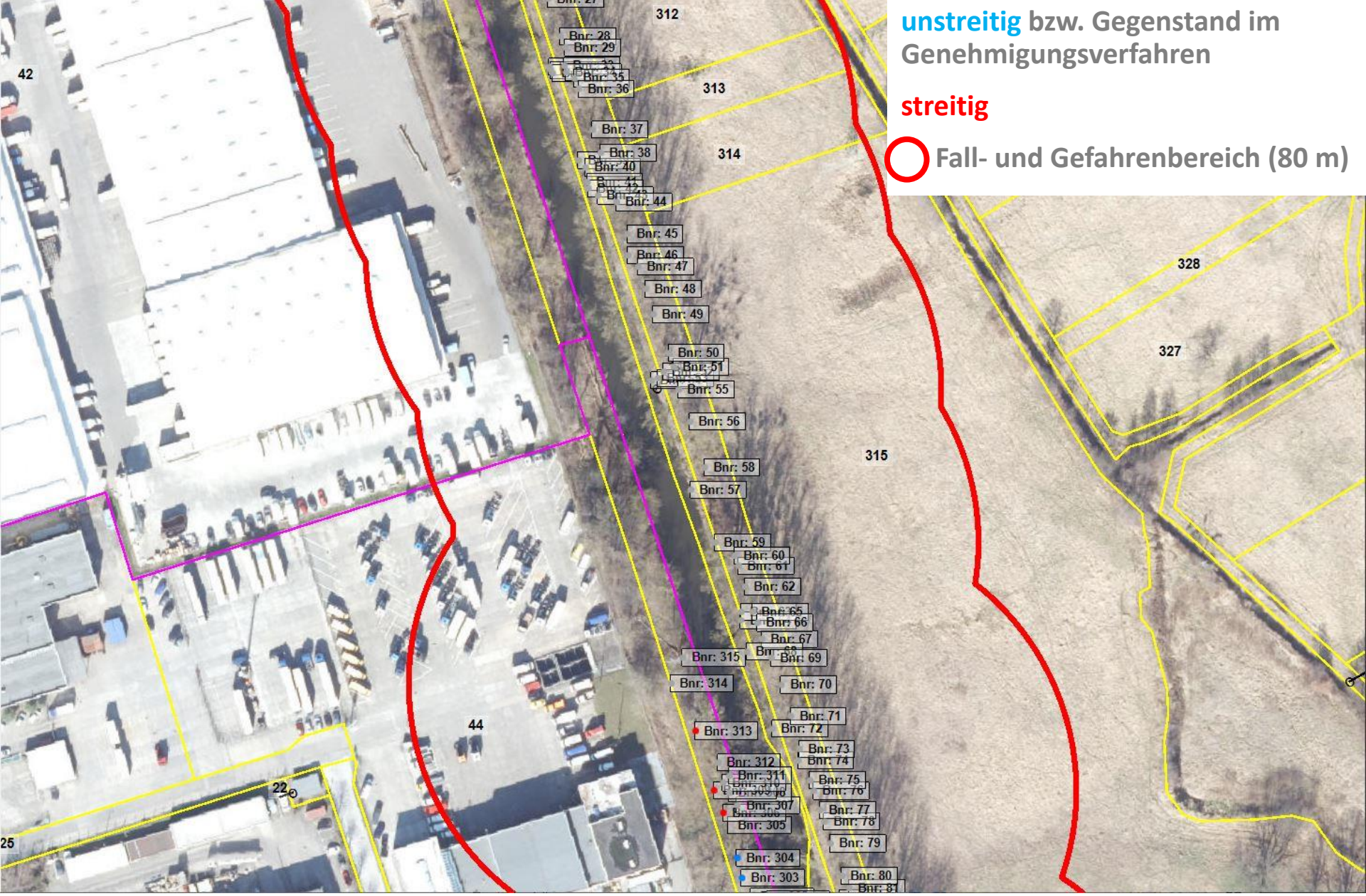
 Fall- und Gefahrenbereich (80 m)









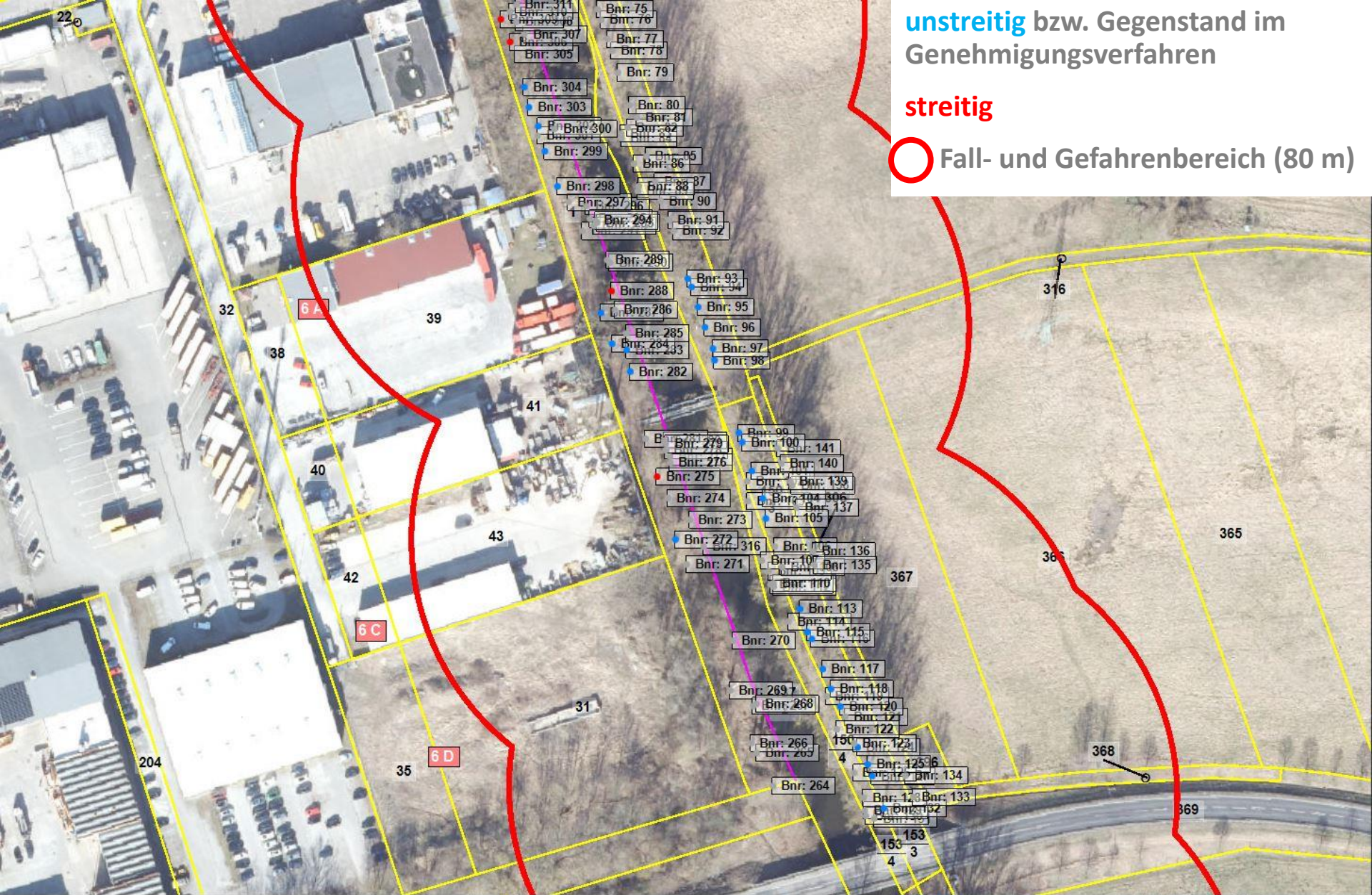


unstreitig bzw. Gegenstand im Genehmigungsverfahren

streitig

○ Fall- und Gefahrenbereich (80 m)



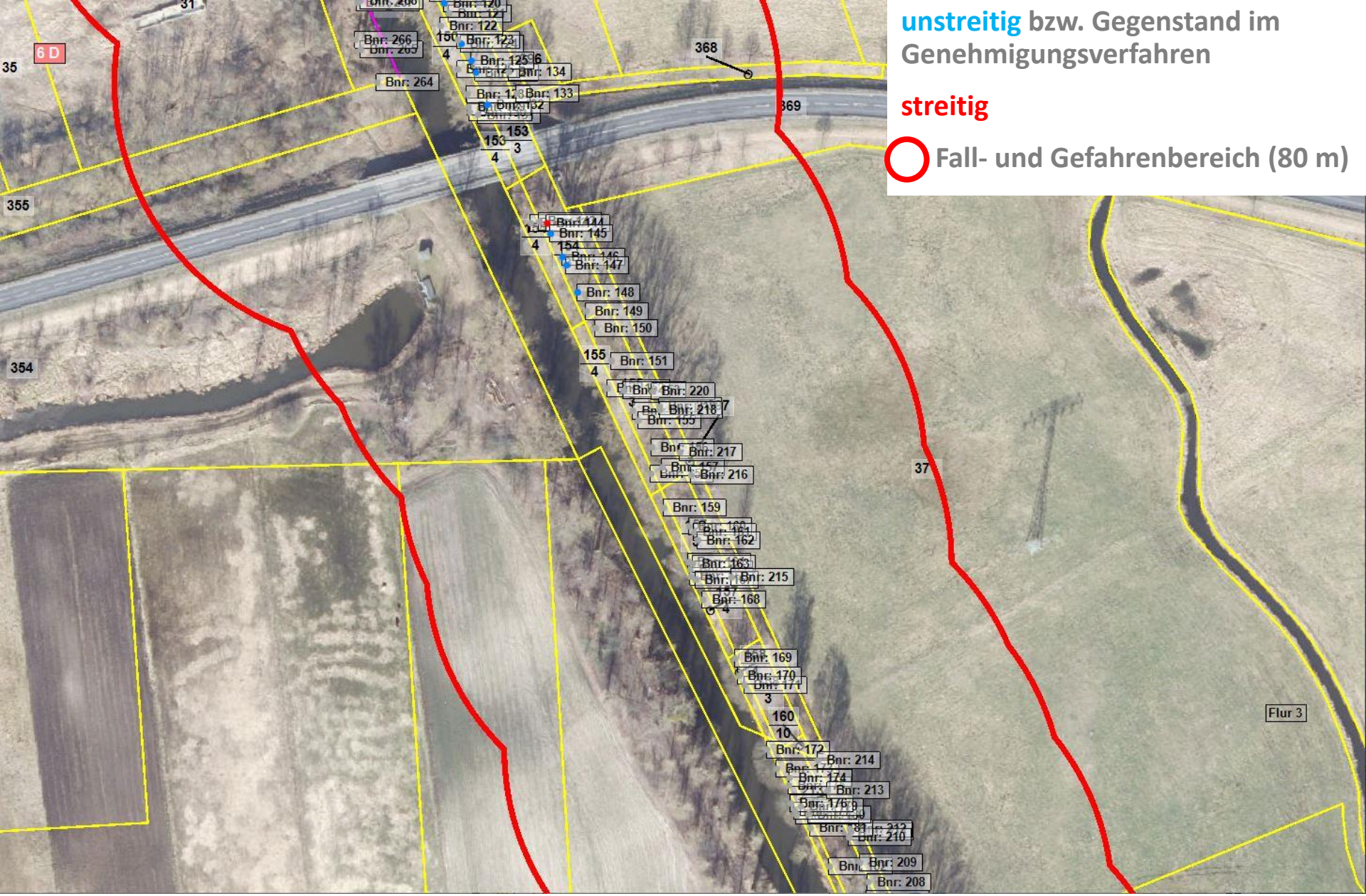


unstreitig bzw. Gegenstand im Genehmigungsverfahren

streitig

○ Fall- und Gefahrenbereich (80 m)







**unstreitig** bzw. Gegenstand im Genehmigungsverfahren

**streitig**

 Fall- und Gefahrenbereich (80 m)



# aktueller Sachstand 2024



## verwaltungsgerichtliches Verfahren:

- Eilverfahren gegen (zunächst 10) 7 vorgesehene Fällungen zur Abwehr einer unmittelbar drohenden Gefahr
- Entscheidung im Eilverfahren noch ausstehend

## laufende Maßnahmen:

- Laufende Maßnahmen zur Abwehr der Gefahr: 77 Fällungen, Kappungen, Kronenschnitte unstreitig, 7 Fällungen streitig

## anstehendes Genehmigungsverfahren:

- weitere Verkehrssicherung an 212 Bäumen erforderlich, um den Weg wieder freigeben zu können

## Fördervorhaben naturnahe Umgestaltung:

- im Rahmen des Renaturierungsprojektes sollen bis 2027 standortuntypische Gehölze beseitigt und 624 Bäume und 1.914 Sträucher neu gepflanzt werden



# Sachstand Nuthepappeln

