

We Live Science.

Berichterstattung in 2024

GO:INcubator GmbH & Standortmanagement Golm GmbH

WWW.POTSDAM-SCIENCEPARK.DE

KOMM IN DEN PARK DER WISSEN SCHAFFT.



AGENDA

- Potsdam Science Park
- Ziele der Gesellschaften
- Strategische Aufgaben
- Bilanz seit 2018
- Aktivitäten in 2023
- Herausforderungen

WE LIVE SCIENCE

- Größter Science Park in Brandenburg
- Leuchtturm & Best Practice
- Exzellente Wissenschaft & Forschung
- Dynamische Entwicklung und private Investitionen
- Starke Community

DYNAMISCHE ENTWICKLUNG



Rahmenplanung Golm 2040 1
Untersuchungsgebiet u.a. für Erweiterung PSP

iQ space Potsdam 2
Büro- und Gewerbeflächen, Baubeginn 2024

THE SODA POTSDAM 3
Büro- und Gewerbeflächen, Baubeginn 2024

QUADRATUM POTSDAM 4
Büro- und Laborensemble, Baubeginn 2024

Ripac Labor GmbH 5
Firmengebäude, in Planung

DiGOS Potsdam GmbH 6
Büro- und Gewerbeflächen, in Planung

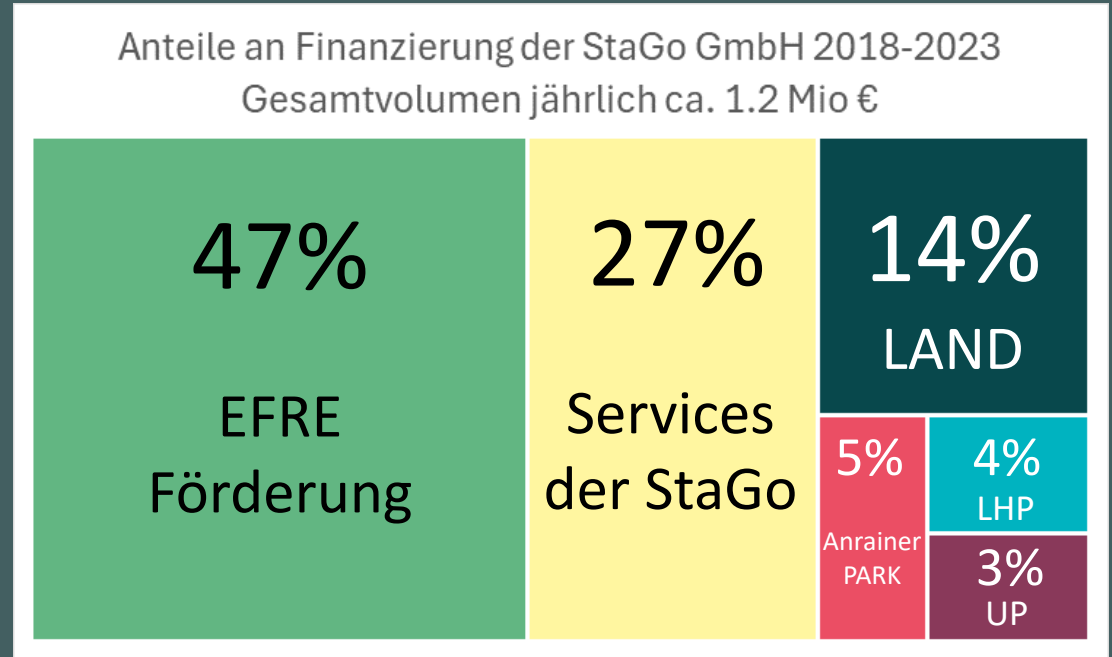
InnoLab 7
Technologiezentrum, Baubeginn 2025

- 1 © Grafik :LHP / astac Architects and Planners
- 2 © XDIO GmbH
- 3 © Gold over Blue
- 4 Darstellung/Entwurf: RKW-Architektur, Visualisierung: formtaal
- 5 © RP PROJECT OCTOPUS
- 6 © Behrens & Heinelein Architekten
- 7 © Homepoint Gruppe

DIE GESELLSCHAFTEN

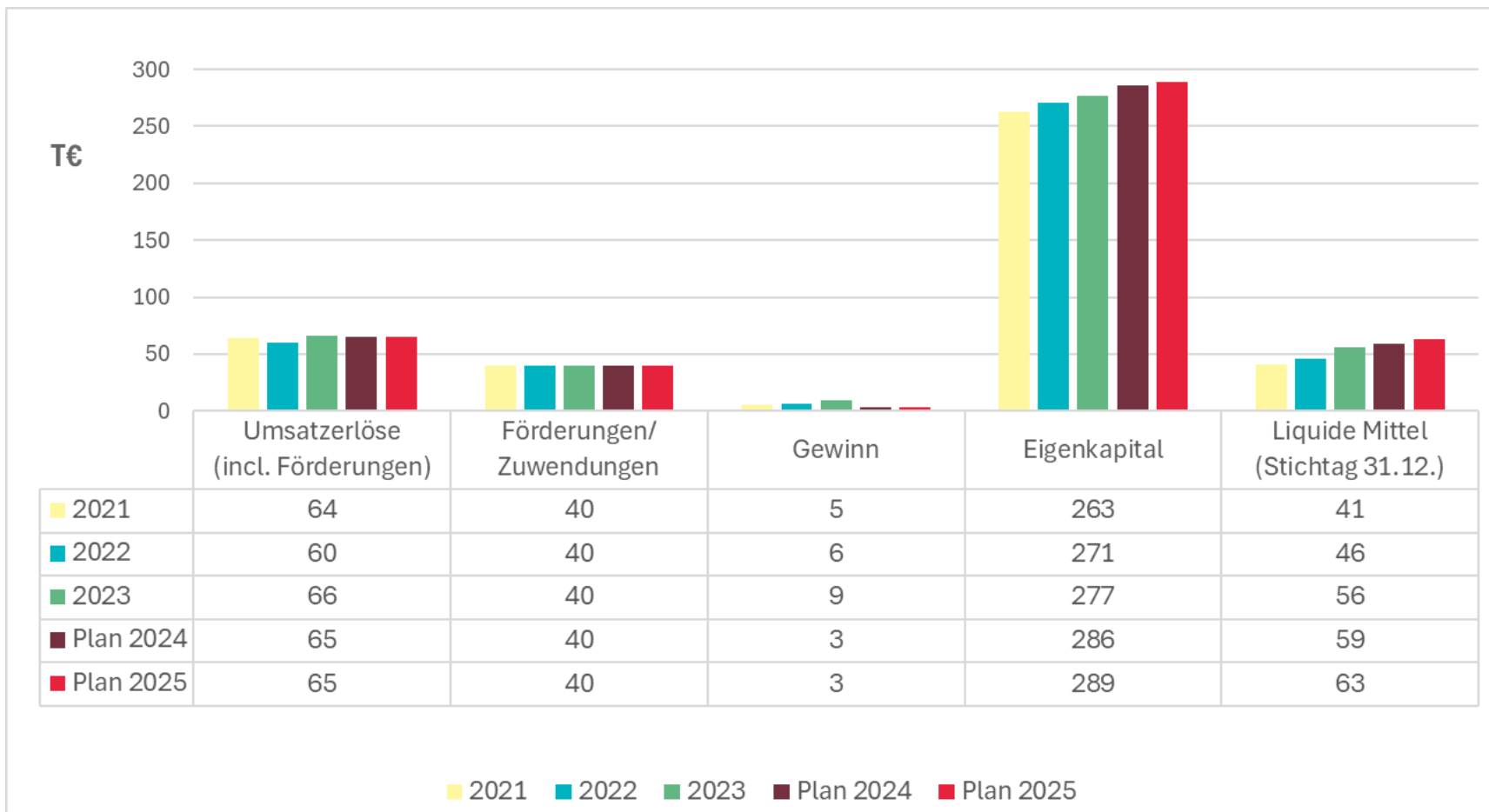


Ein BEIRAT aus 16 Mitgliedern unterstützt und berät die Gesellschaft.



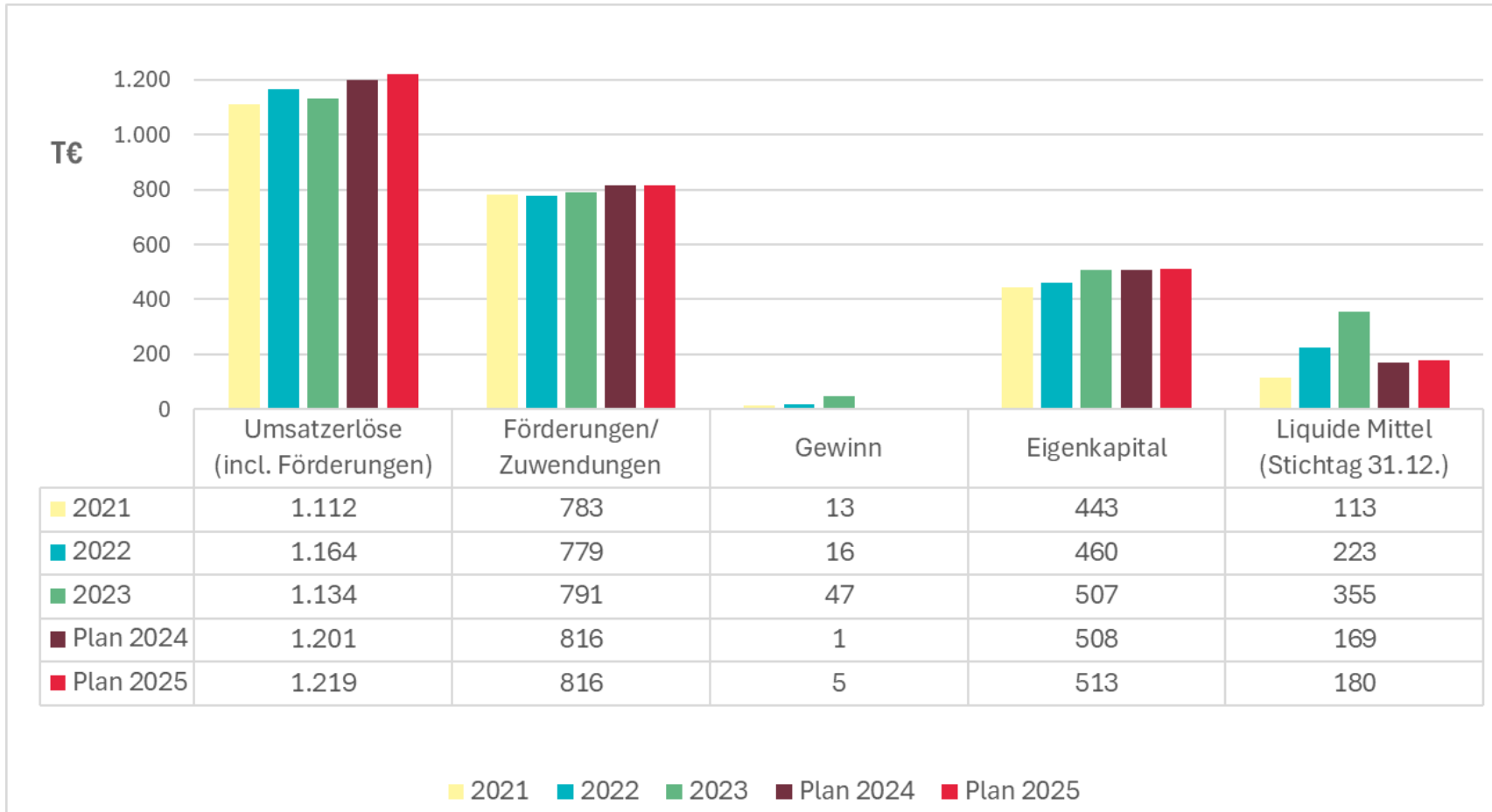
KENNZAHLEN

GO:INcubator GmbH



KENNZAHLEN

Standortmanagement Golm GmbH



UNSERE ZIELE BIS 2028

- Ansiedlung von 100 Startups und Firmen – mind. 1 Ankerunternehmen
 - Gewinnung von Investoren – 100 Mio.€ gewerbl. Immobilieninvestitionen
 - International wettbewerbsfähiger Innovationsstandort
 - Schaffung einer nachhaltigen Community durch Kooperation, Serviceangebote, Vernetzung und Erfahrungsaustausch
-
- Erhöhung der Gewerbesteuerereinnahmen für Potsdam
 - Schaffen von 1.000 zukunftsfähigen Arbeitsplätzen
 - Steigerung der Wertschöpfung für Region und Land

Ansiedlung

- Anziehen von Investoren und Projektentwicklern
- Anwerben/ Betreuen von Startups und KMU
- Vermarktungsaktivitäten für Investoren
- Beteiligung an Entwicklungsprozessen

Transfer

- Matching zw. Unternehmen & Wissenschaft
- Unterstützungsplattform für Gründer mit Sprechstunden, Veranstaltungen, Workshops
- Potsdam Science Park Konferenz als Netzwerkevent
- Gemeinsame Infrastrukturnutzung
- Internationalisierung

Community

- Anlaufstelle für alle am Standort
- Vernetzung verschiedener Zielgruppen
- Arbeit in nat./ internat. Netzwerken
- Mitarbeit in Gremien/ Lobbyarbeit
- Infrastrukturentwicklung
- Arbeitskreise am Standort
- Nachhaltigkeit

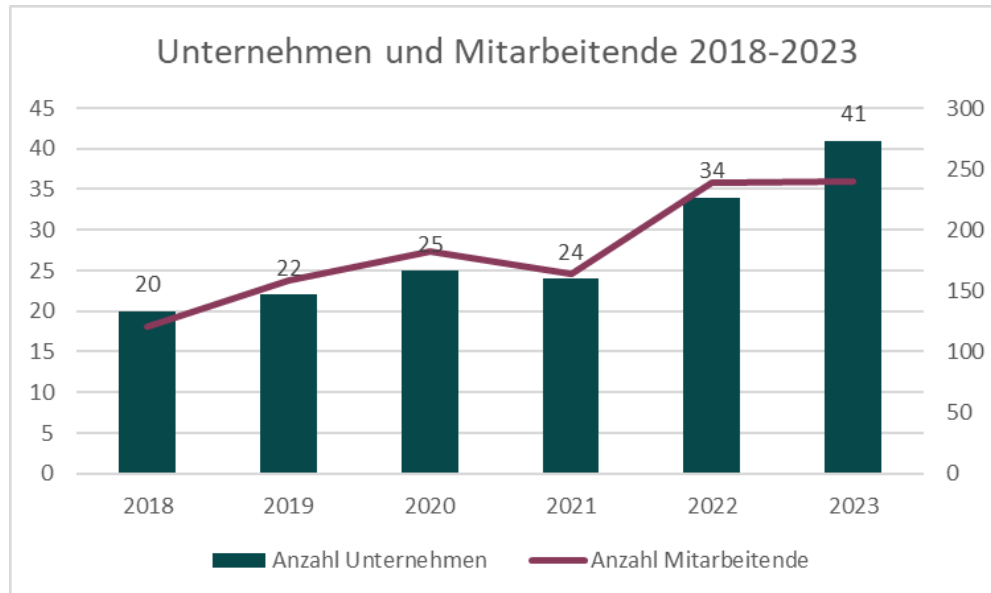
PR & Marketing

- Dachmarkenpflege für den PSP
- Standortmarketing & Werbemittelgestaltung
- Pressemitteilungen, News, Social Media
- Leuchtturmfunktion für Brandenburg
- Besucherbetreuung
- Präsenz auf Messen und Veranstaltungen

Dienstleistungen

- Welcomeservice & Sprachkurse
- Aufbau einer Karriereberatung
- Standortführungen und Seminarraumvermietung
- Vertreten der Interessen der Anrainer
- Betrieb eines Startup Space
- Gesundheitsworkshops

Erfolgsgeschichten starten hier...



BILANZ seit 2018

- Ansiedlung von 42 Unternehmen und 4 Investoren, 3 KMU als Bauherren unterstützt
- 285 Ansiedlungsinteressierte betreut
- Verdopplung der Mitarbeiteranzahl in Unternehmen am Standort
- Hohe nationale & internationale Sichtbarkeit
- Starkes Kontaktnetzwerk
- Akzeptanz und Anerkennung im Innovationskontext Brandenburg- & Berlinweit
- Matching Unternehmen - Wissenschaft in mehr als 50 Kontaktabmachungen pro Jahr

Aktivitäten 2023 Transfer & Community



Regionale Vernetzung

- Regelm. Austausch mit LHP, WFBB, ILB, UP,
- 16 Arbeitskreise im Park
- Austausch mit mehr als 20 verschiedenen Akteuren im Ökosystem Berlin/ Brandenburg

Veranstaltungen

- 8x Lunch & Learn
- 6 Workshops in der PSP Academy
- Rooftop Pitch mit 13 Start-ups, 21 Investoren
- 2 Karriereworkshops

Transfer & Community

- 51 Consultingangebote für Startups
- PSP Conference mit 155 TN
- 2 CEO-Meetings
- 14 organisierte Networking-Events
- 61 Transfergespräche Wissenschaft/ Unternehmen

Nachhaltigkeit

- AG Gerätenutzung (10 TN)
- AG Nachhaltigkeit (16 TN)
- 10 Gesundheitsworkshops
- Teilnahme am Stadtradeln
- Organisation von Blutspendeterminen und Erste Hilfe Schulungen

PR & Standortmarketing 2023



Werben für den Park

- Aktive Teilnahme an 26 Messen/ Konferenzen und Fachforen
- Präsenz am Tag der Wissenschaften/ Parlamentarischer Abend Pro Wissen/ Brandenburger Sommerabend



Den Park präsentieren

- eigene internat. Konferenz zu “Regional Hubs” mit 75 TN aus 14 Ländern
- “Research Insight Day” im Park im Rahmen der Falling Walls mit 114 TN
- Empfang von 12 Delegationen/ Besuchergruppen/ Botschafter
- 10 Standortführungen



Social Media

- Mehr als 44T Seitenansichten der Webseite
- 85 BLOGPosts, Presseartikel und Veröffentlichungen
- 5.108 Follower LinkedIn/ News/ X



5 Standortbotschafter

- Die Botschafter:innen repräsentieren den Park im Rahmen ihrer Tätigkeiten

Den Standort weiterdenken



Ansiedlung

- 49* Ansiedlungsgespräche mit Mietinteressenten/ Investoren
- 4* Events für Investoren
- 7* Startups/ Unternehmen angesiedelt

(*im Jahr 2023)

Von anderen Standorten lernen

Besuche & Austausch mit anderen Scienceparks (23/24):

- Ideon/ Medeon/ Lund (S)
- COBIS/ BII Institute(DK)
- INiTs Wien, Vienna BioCenter, Graz Science Park
- TU, Tehnopol, Tartu Science Park Tallinn/ Estland

Netzwerke

- Mitgliedschaft und Austausch in 8 internationalen und nationalen Netzwerken

Golm 2040

- Unterstützung der Beteiligungsformate der LHP

UNITE-Projekt

Jeden Tag ein neues Startup für die
Metropolregion Berlin-Brandenburg

Ausgangslage



30.000

Forschende an
öffentlichen
Institutionen



78

DeepTech-
Gründungen in
2023 von
insgesamt 520



250.000

Studierende in
Berlin und
Brandenburg

Ziele von UNITE: Gemeinsam mehr erreichen



50.000

Unternehmerische
Talente p.a.



365

Spinoffs p.a.
(DeepTech-Fokus)



40%

Gründerinnen
bis 2030



60%

Seed zu
Series A

Die Region und Unternehmen stärken

- Reputation und Sichtbarkeit im Innovationsumfeld national und international
- Jeden Tag ein neues Startup in BB
- Mehr qualifizierte Fachkräfte/Nachfolge
- Ansiedlungsoptionen durch privilegierten Zugang in die Startups-Szene BB
- Kooperation in der Hauptstadtregion stärken

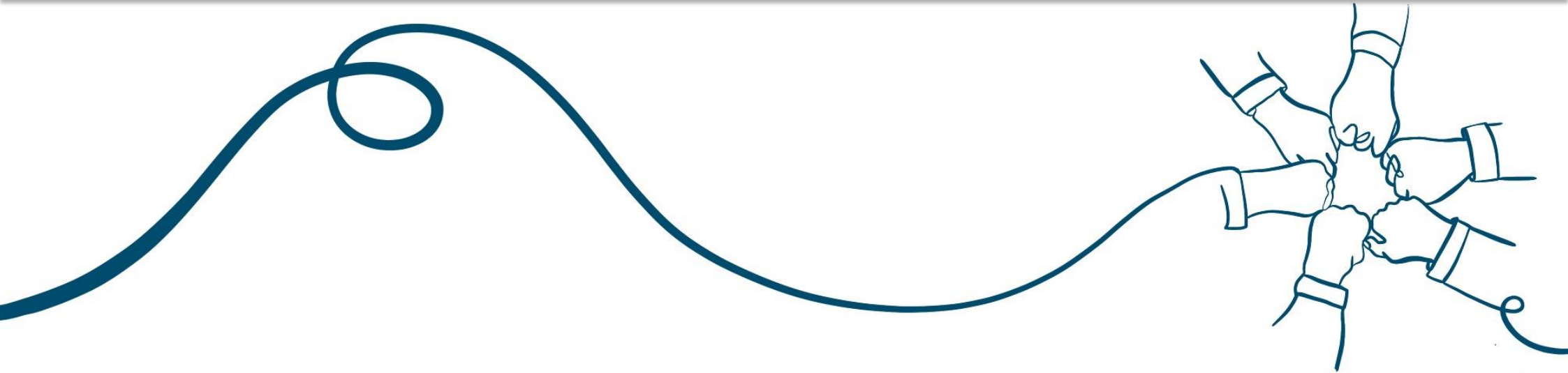
UNSERE HERAUSFORDERUNGEN

- Gesamtwirtschaftliche Lage
- Große Unternehmen als Ankerunternehmen gewinnen
- Akademisches Wohnen
- Fachkräfteverfügbarkeit
- Entwicklungen Neue Mitte Golm/Golm 2040
- Verkehrsanbindung RB23 sichern und ausbauen
- Finanzierung des Standortmanagements sichern

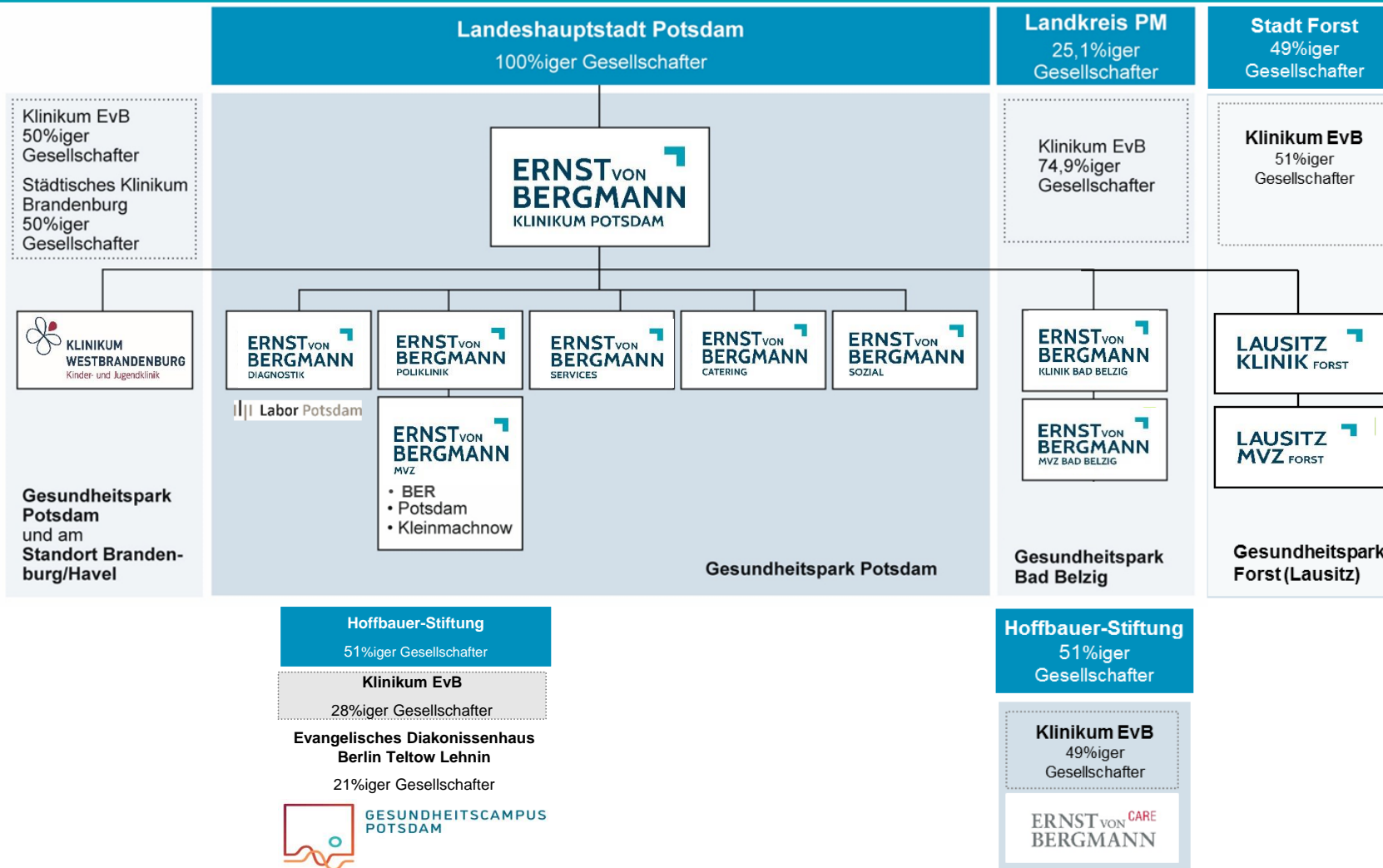
Vielen Dank.

Vorstellung des Klinikums Ernst von Bergmann

Hauptausschuss am 04.09.2024



Die Ernst von Bergmann Gruppe



Am Standort Potsdam behandeln das KEvB und das KWB jährlich ~279 Tsd. Patienten ambulant und ~42 Tsd. Patienten stationär

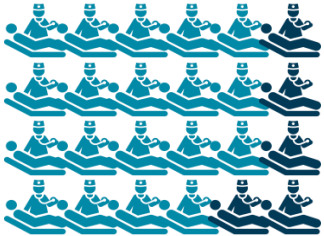
Arzt-Patienten-Kontakte abs., 2023

145.834

30.779

Poliklinik

MVZ



Ambulante Versorgung
Poliklinik und MVZ

MVZ und Poliklinik mit mehr als zwölf unterschiedlichen Fachrichtungen an diversen Standorten in Potsdam und dem Umland

Ambulante Fallzahl abs., 2023

79.306

4.611

Ambulanz

aOP



Krankenhausambulanzen
KEvB und KWB

Das KEvB betreibt mehrere Klinikambulanzen, ASV- und BG-Ambulanzen und führt ambulante Operationen durch

Ambulante Fallzahl PSY abs., 2023

18.543

Psych. Ambulanz



Psychiatrische Ambulanz
KEvB

Das KEvB betreibt psychologische Ambulanzen, Institutsambulanzen und Ambulanzen für Kinder- und Jugendpsychiatrie

Stationäre Fallzahl Som.¹ abs., 2023

39.183

Somatik



Stationäre Somatik
KEvB und KWB

Das KEvB und das KWB am Standort Potsdam sind Schwerpunktversorger mit mehr als 25 Fachabteilungen

Stationäre Fallzahl PSY abs., 2023

2.354

Psychiatrie



Stationäre Psychiatrie
KEvB

Das KEvB ist Schwerpunktversorger und versorgt psychiatrische und psychologische Erkrankungen

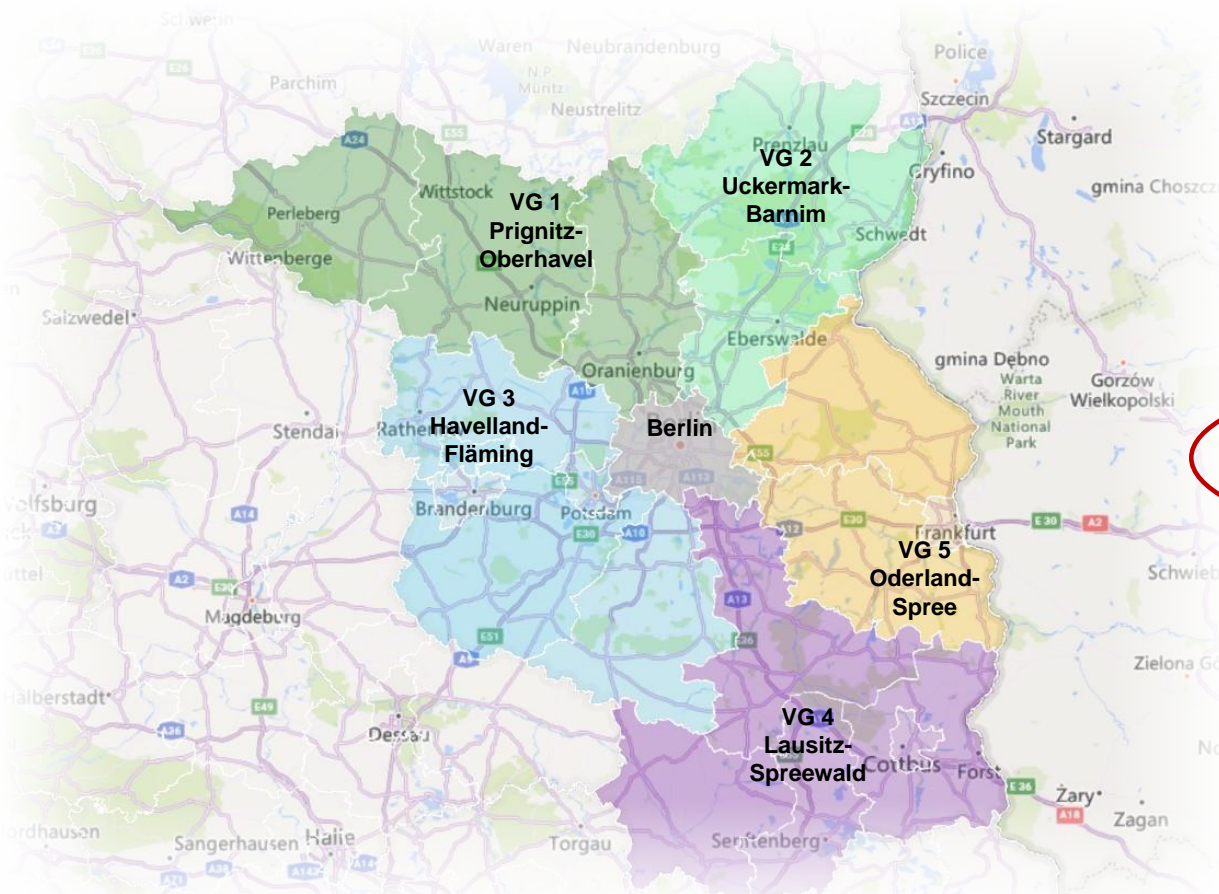
Das KEvB und das KWB sind elementarer Bestandteil der Gesundheitsversorgung

¹ Inkl. KWB Standort Potsdam

Der Krankenhausplan des Landes Brandenburg unterteilt das Bundesland in fünf Versorgungsgebiete (VG), die beplant werden

Versorgungsgebiete des Landes Brandenburg im Rahmen der Krankenhausplanung

Kennzahlen abs., 2023



Versorgungsgebiet 1 – Prignitz-Oberhavel

2.629 Betten		388 Tsd. Einwohner		~7 B. je Tsd. E.		10 Kliniken	
-----------------	--	-----------------------	--	---------------------	--	----------------	--

Versorgungsgebiet 2 – Uckermark-Barnim

1.904 Betten		307 Tsd. Einwohner		~6 B. je Tsd. E.		11 Kliniken	
-----------------	--	-----------------------	--	---------------------	--	----------------	--

Versorgungsgebiet 3 – Havelland-Fläming

3.137 Betten		822 Tsd. Einwohner		~4 B. je Tsd. E.		15 Kliniken	
-----------------	--	-----------------------	--	---------------------	--	----------------	--

Versorgungsgebiet 4 – Lausitz-Spreewald

3.556 Betten		588 Tsd. Einwohner		~6 B. je Tsd. E.		14 Kliniken	
-----------------	--	-----------------------	--	---------------------	--	----------------	--

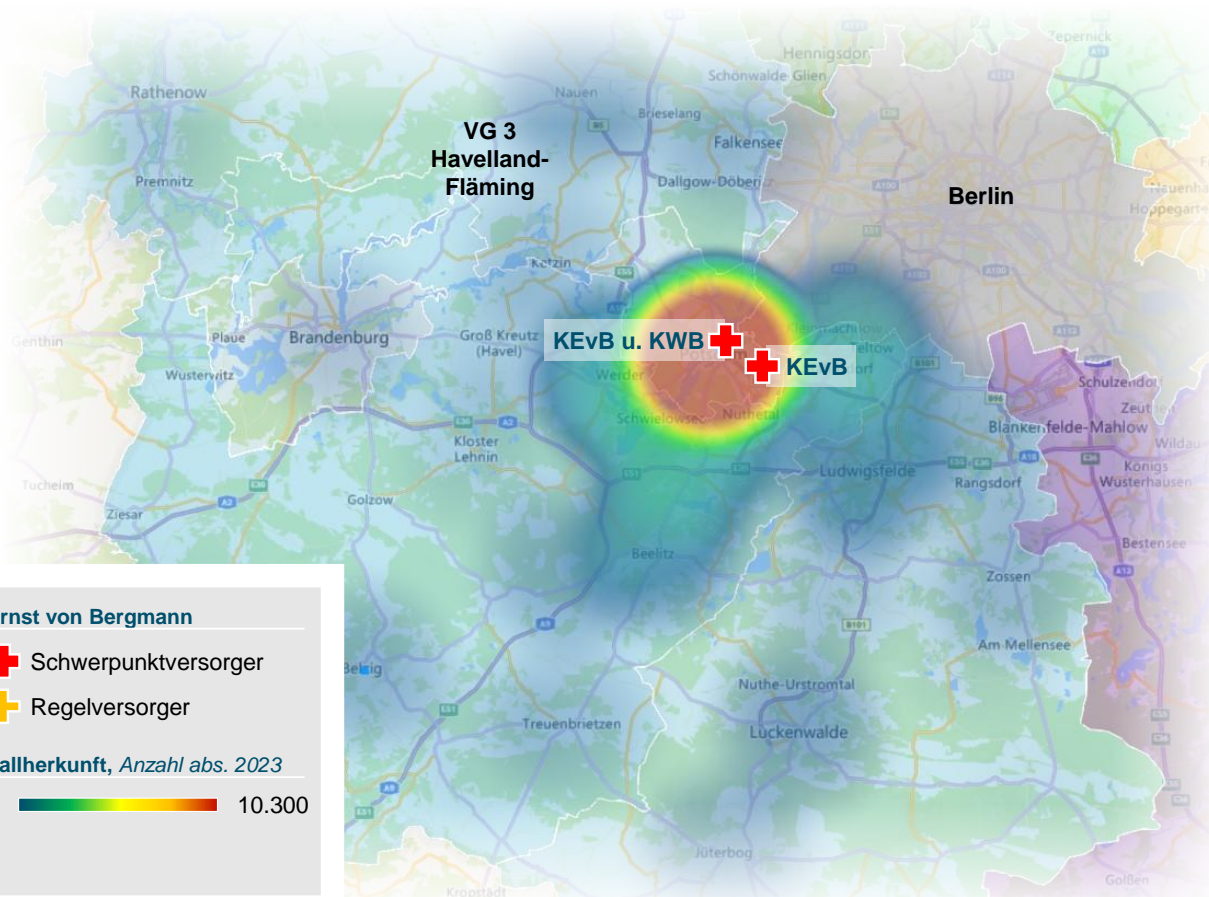
Versorgungsgebiet 5 – Oderland-Spree

3.007 Betten		435 Tsd. Einwohner		~7 B. je Tsd. E.		11 Kliniken	
-----------------	--	-----------------------	--	---------------------	--	----------------	--

Die stationären Fälle am Standort Potsdam stammen zu ~90% aus dem Versorgungsgebiet 3 – Havelland-Fläming – 5% der Fälle aus Berlin

Einzugsgebiet KEvB und KWB (Potsdam)

Stationäre Fälle abs., 2023



Ernst von Bergmann

⊕ Schwerpunktversorger

⊕ Regelversorger

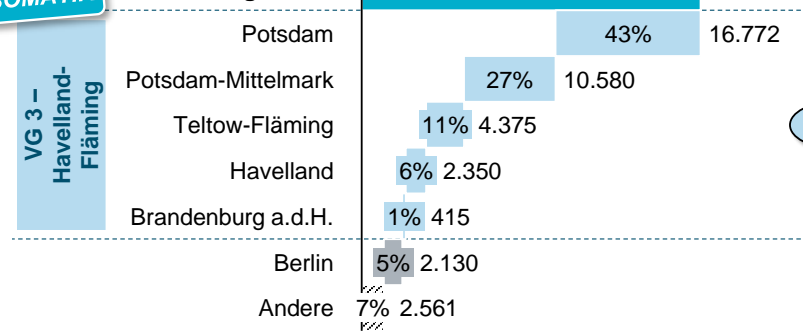
Fallherkunft, Anzahl abs. 2023

1 10.300

SOMATIK

DRG-Fälle gesamt¹

39.183

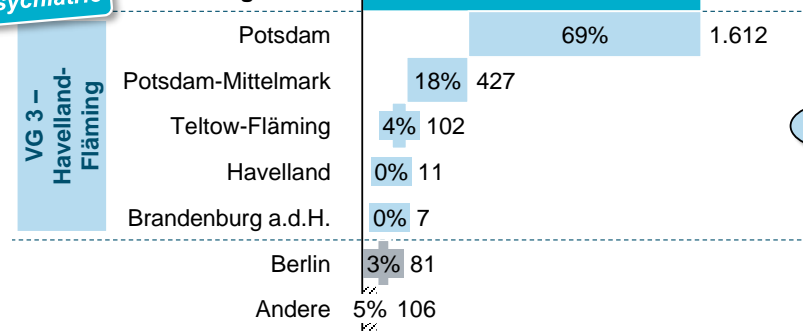


88%

Psychiatrie

PSY-Fälle gesamt²

2.346



91%

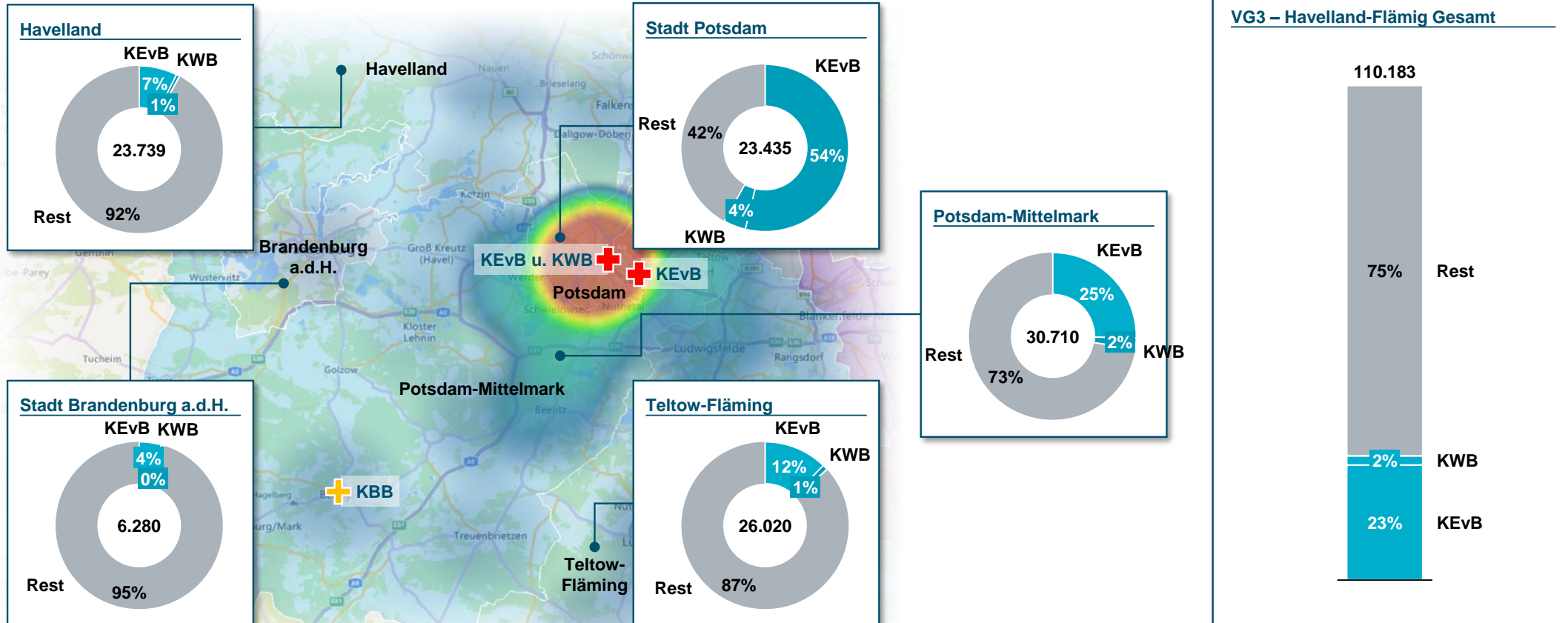
1 Enthält alle über DRG abgerechneten, stationären Fällen, keine Fälle der Psychiatrie

2 Enthält stationär behandelte Fälle der Psychiatrie

Der Marktanteil an allen Fällen im Versorgungsgebiet 3 Havelland-Fläming liegt bei 25% – in Potsdam liegt der Marktanteil bei 58%

Marktanteil¹ der somatischen Fächer des KEvB und KWB (Potsdam) im Versorgungsgebiet 3 – Havelland-Fläming

DRG-Fälle² abs., 2023



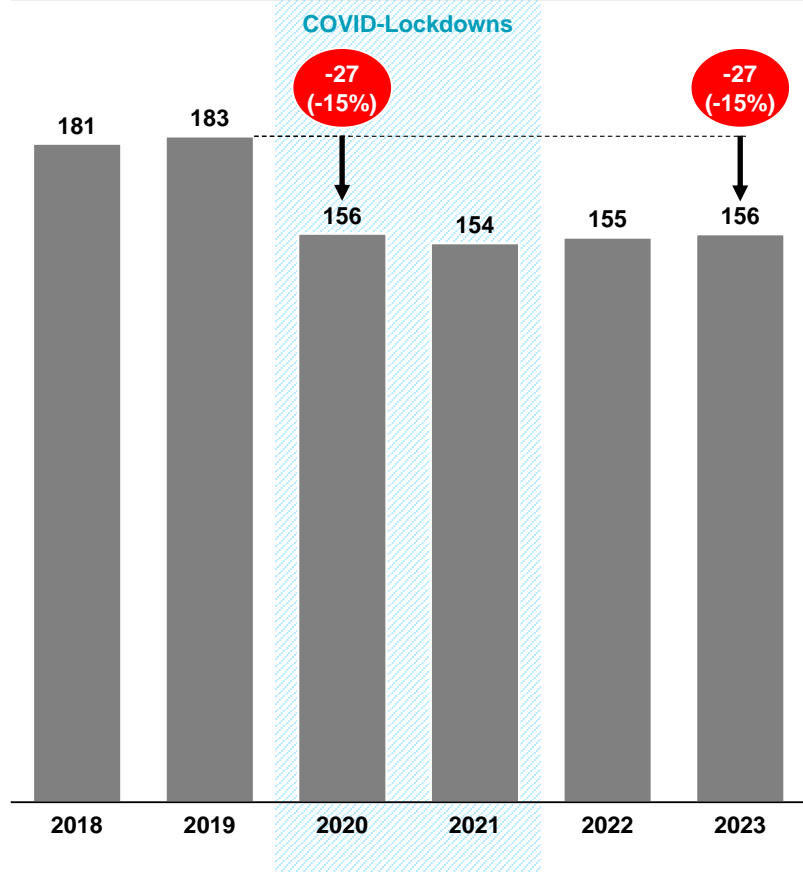
1 Anteil an stationären Fällen TOP80%

2 Enthält alle über DRG abgerechneten, stationären Fällen, keine Fälle der Psychiatrie

Das VG 3 verliert durch COVID noch mehr als der Bundesschnitt: 15% bzw. 27 Tsd. stationäre Fälle und stagniert auf ~155 Tsd. Fällen

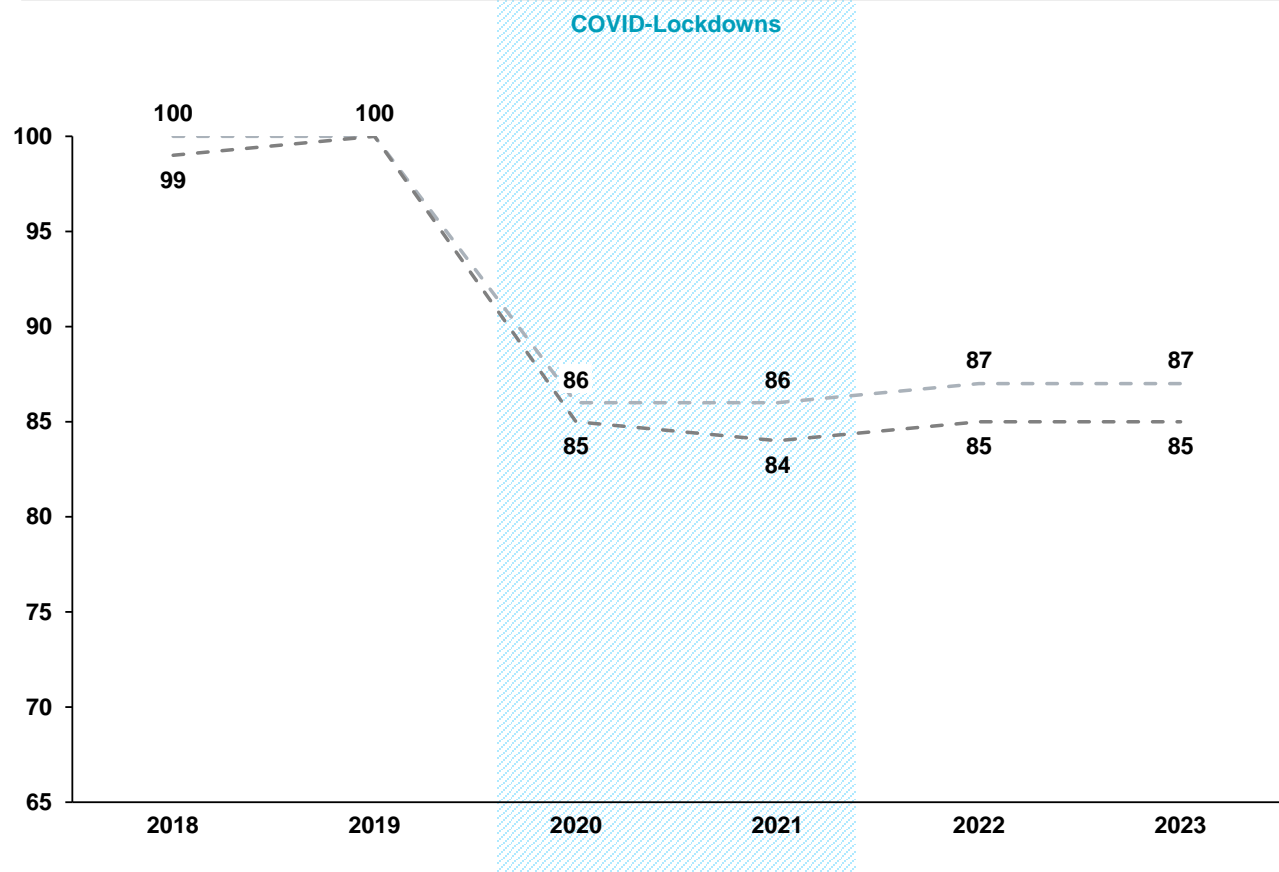
Stationäre Fallzahlentwicklung VG 3

Tsd.. Fälle abs., 2018-2023



Stationäre Fallzahlentwicklung im Vergleich

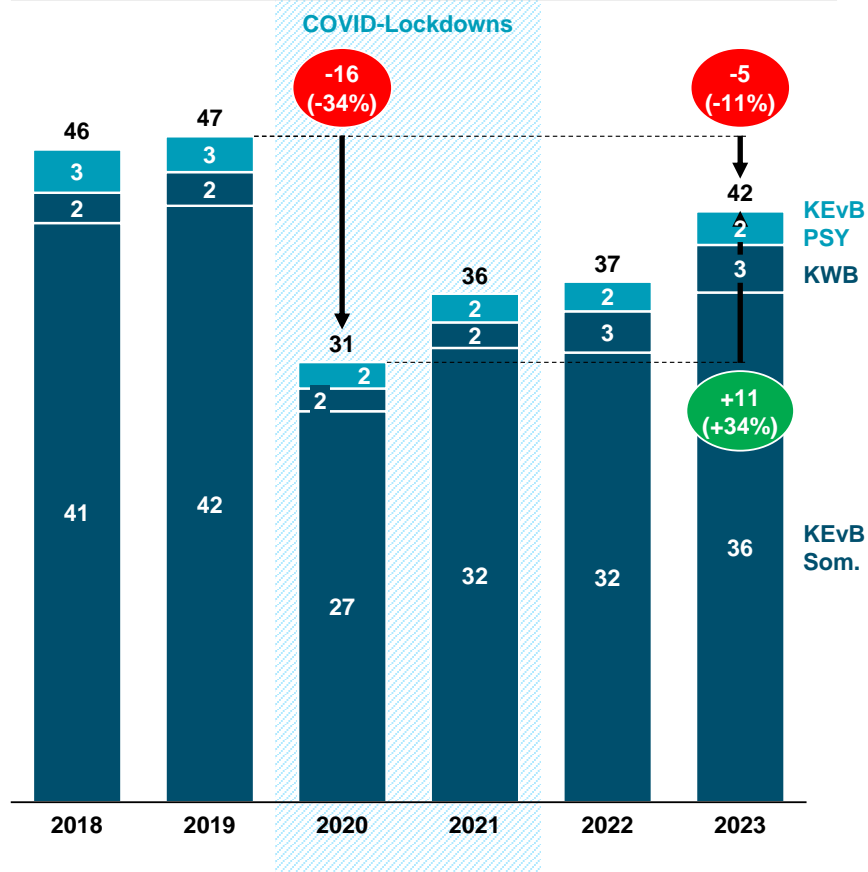
Indexiert (2019=100), 2018-2023 -- BRD -- VG 3



KEvB und KWB (Potsdam) verlieren 34% bzw. 16 Tsd. stationäre Fälle über die COVID Phase – seit 2021 Entwicklung über Marktwachstum

Stationäre Fallzahlentwicklung KEvB und KWB (Potsdam)

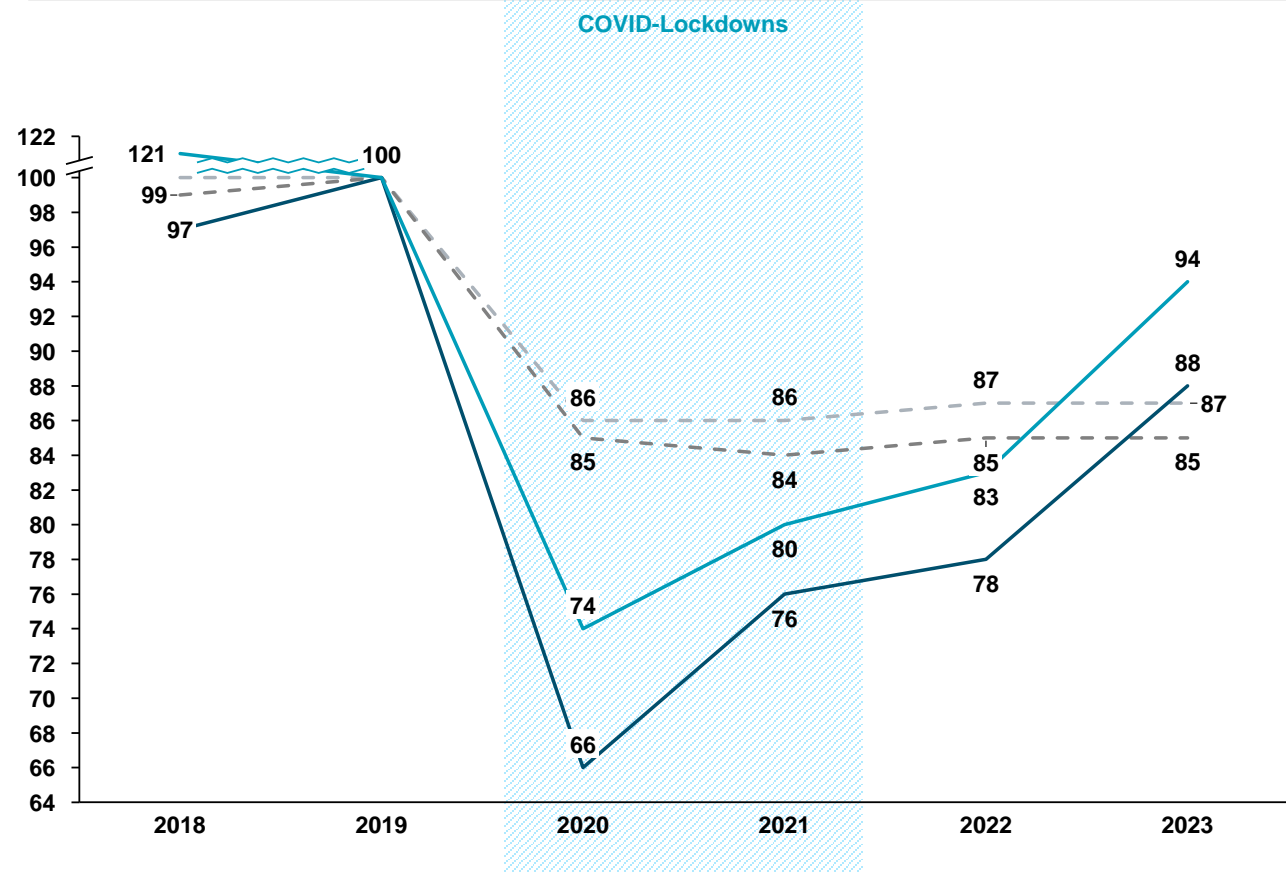
Tsd.. Fälle abs., 2018-2023



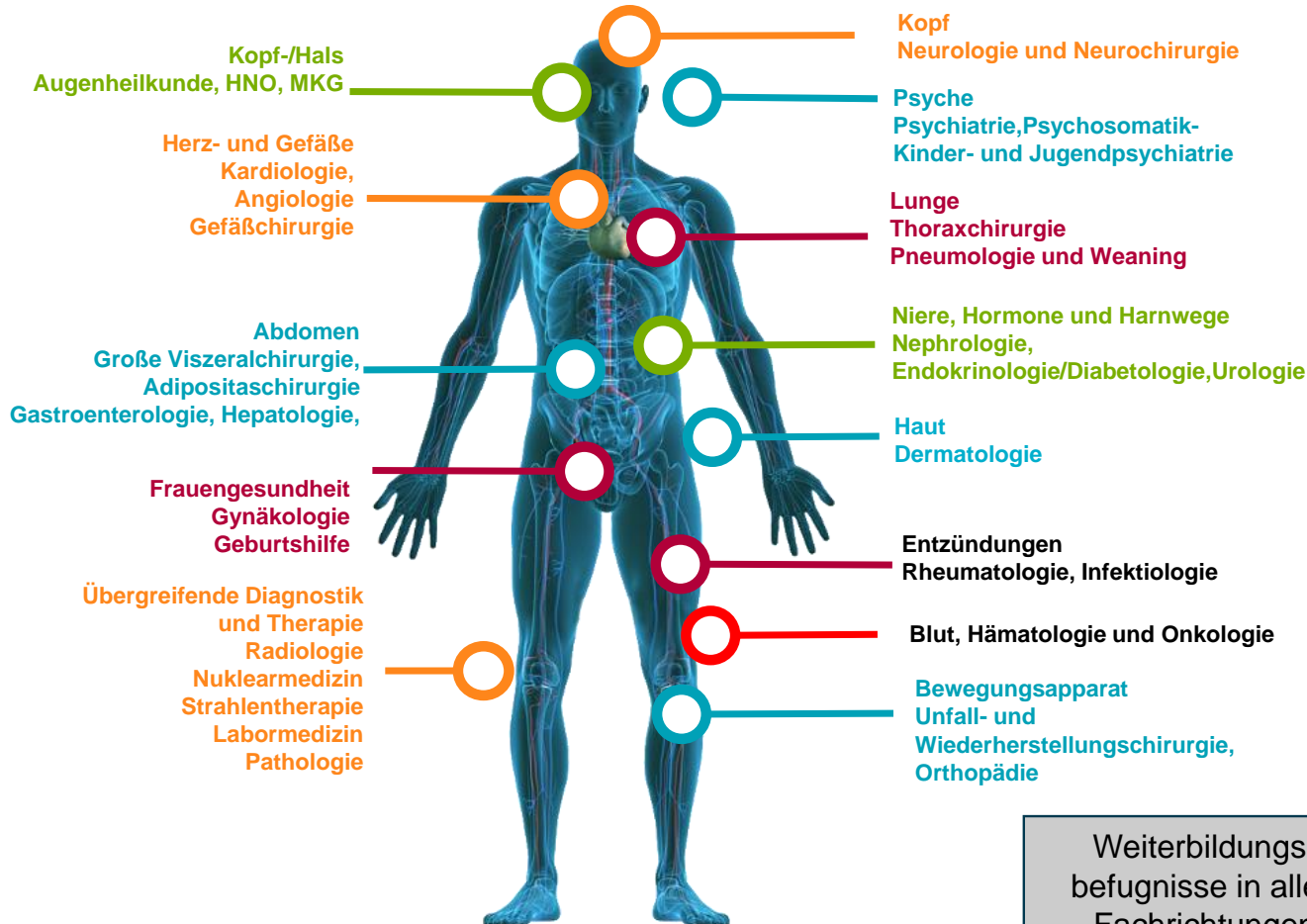
Stationäre Fallzahlentwicklung im Vergleich

Indexiert (2019=100), 2018-2023

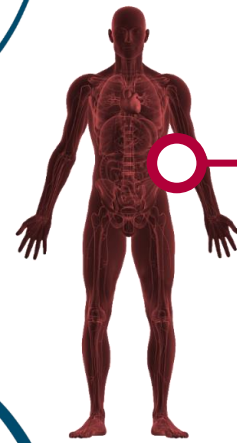
-- BRD -- VG 3 — KEvB u. KWB Som. — KEvB PSY



Klinikum Ernst von Bergmann: Umfassendes, differenziertes und spezialisiertes medizinisches Angebot in 28 Fachabteilungen



Weiterbildungsbefugnisse in allen Fachrichtungen



KLINIKUM WESTBRANDENBURG
Kinder- und Jugendklinik

Kinder- und Jugendmedizin
Kinderchirurgie, Sozialpädiatrie

Medizinische Zentren und Abteilungsstruktur des KEvB

Zentrum für Chirurgie 1

Klinik für Urologie
Klinik für Neurochirurgie
Klinik für Unfall- und Wiederherstellungschirurgie
Klinik für Orthopädie
Klinik für Plastische, Ästhetische & Rekonstruktive Chirurgie/Handchirurgie **ZCHI 1**

Zentrum für Chirurgie 2

Klinik für Allgemein-, Viszeral-, Gefäß- und Thoraxchirurgie
Department für Adipositas und Metabolische Chirurgie
Department für Gefäßchirurgie
Department für Koloproktologie
Department für Oberbauchchirurgie
Department für Thoraxchirurgie
Klinik für Gynäkologie und Geburtshilfe **ZCHI 2**

Kopf-Haut-Zentrum

Klinik für Hals-, Nasen und Ohrenheilkunde
Klinik für Augenheilkunde
Klinik für Dermatologie
Klinik für Mund-, Kiefer- und Plastische Gesichtschirurgie **KHZ**

Zentrum für Anästhesie, anästhesiologische Intensivmedizin, OP-Management und Schmerztherapie

Klinik für Anästhesie, Intensivmedizin, OP Management, Schmerztherapie
Department KAEP, AMK, HMU, Green Hospital
Department ZOP, OP-Management
Department Ambulantes Operationszentrum **ZAIOP**

Zentrum für Notfall- und Intensivmedizin

Zentrale Notaufnahme | Beobachtungsstationen |
Medizinische Intensivtherapie **ZNI**

Zentrum für Innere Medizin 1

Klinik für Gastroenterologie, Hepatologie, Infektiologie und Rheumatologie
Klinik für Hämatologie, Onkologie und Palliativmedizin
Klinik für Pneumologie und Beatmungsmedizin
Department für Beatmungsmedizin
Klinik für Radioonkologie und Strahlentherapie
Klinik für nuklearmedizinische Diagnostik und Therapie **ZIM 1**

Zentrum für Innere Medizin 2

Klinik für Angiologie
Klinik für Geriatrie
Klinik für Kardiologie
Klinik für Nephrologie und Endokrinologie/Diabetologie
Department für Endokrinologie/Diabetologie **ZIM 2**

Zentrum für Psychiatrie und Neurologie

Klinik für Neurologie
Klinik für Kinder- u. Jugendpsychiatrie, Psychotherapie u. Psychosomatik
Klinik für Psychiatrie und Psychotherapie
Klinik für Psychosomatische Medizin und Psychotherapie **ZPN**

Zentrum für Diagnostische und Interventionelle Radiologie und Neuroradiologie

Klinik für Radiologie
Department Interventionelle Radiologie
Department Diagnostische Radiologie
Department für Neuroradiologie **ZRAD**

Wahlleistungsstation

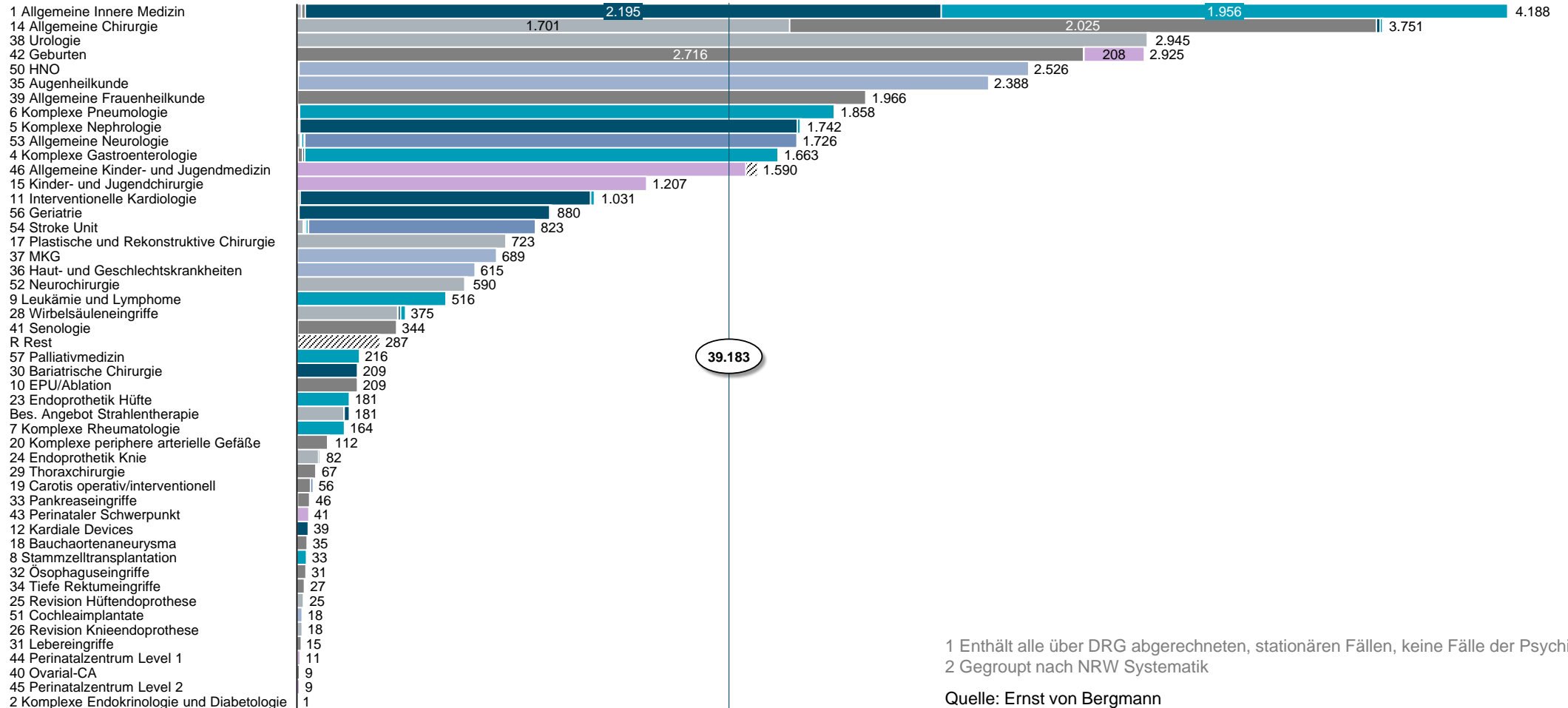
WL

Klinikum Ernst von Bergmann: Erfüllung der erforderlichen Struktur- und Qualitätskriterien für 49 plus 5 Leistungsgruppen

Leistung nach Leistungsgruppe² KEvB u. KWB (Potsdam)

in DRG-Fällen¹ abs., 2023

ZCHI 1 ZCHI 2 ZIM 2 ZIM 1 KHZ ZPN KJM ORG



1 Enthält alle über DRG abgerechneten, stationären Fällen, keine Fälle der Psychiatrie
2 Gegruppt nach NRW Systematik

Quelle: Ernst von Bergmann

Klinikum Ernst von Bergmann



- Tomislav Gmajnic
Geschäftsführer Strategie, Finanzen, Personal (Sprecher)
- Dr. med. Karin Hochbaum
Medizinische Geschäftsführerin
- Sabine Brase
Geschäftsführerin Pflege-Bildung-Zukunft

HMU-Board



Dr. med. Karin Hochbaum
Medizinische Geschäftsführerin KEvB



Ilona Renken-Olthoff
Geschäftsführerin HMU



Prof. Dr. med. Thomas Erler
Dekan Fakultät Medizin



Prof. Dr. rer. nat. Dr. med. Christoph Geilen
Rektor



Prof. Dr. med. Carsten Schwarz
Mitglied des Fakultätsrats, Lehrkoordinator



Prof. Wim Walter
Prorektor Studium und Lehre

rbb 24 Politik

Ärztmangel in Brandenburg

Vielen Praxen droht die Schließung

Do 29.06.23 | 09:48 Uhr



Audio: Antenne Brandenburg | 29.06.2023 | Mis

- Zahlen an Einwohner je Vertragsarzt liegen deutlich über Bundesdu
- Viele Ärzte können nicht mehr wie geplant in Rente gehen, weil Nad
- 20 Brandenburger Städte gelten bereits als bedrohlich unterversor

MENU

TAGESSPIEGEL
PNN



Wider den Ärztemangel in Brandenburg Mehr Studienplätze und kommunale Ärztehäuser

Medizinerinnen und Mediziner sind knapp in Brandenburg. Eine Studie der Rosa-Luxemburg-Stiftung fordert mehr Engagement gegen den Mangel. Und gibt konkrete Empfehlungen.

Von Benjamin Lassiwe
15.04.2024, 13:34 Uhr

aerzteblatt.de

News > Politik > Debatte um Ärztemangel in Brandenburg

Politik

Debatte um Ärztemangel in Brandenburg

Mittwoch, 17. April 2024



/Africa Studio, stock.adobe.com

Potsdam – Die Sorge vor einem weiter wachsenden Ärztemangel hat in Brandenburg eine erneute Debatte um Lösungen für eine gute medizinische Versorgung entfacht.

Regelstudiengang

Wintersemester:	ca. 150 Studierende	} 240 Studierende pro Jahr
Sommersemester:	ca. 90 Studierende	

Aktuelle Studierendenzahl an der Medizinischen Fakultät gesamt: ca. **840 Studierende**

20 Professuren plus 30 WIMI 2. (klinischer) Studienabschnitt } gesamt über 40 Professuren, über 60 WIMI

Vergleichbare Anzahl vorklinischer Abschnitt

Gute Physikumsergebnisse

Erste ärztliche Absolventen ab WS 2026

➤ **Antragstellung Status Hochschulklinikum in 2025 geplant**