



Protokollauszug

aus der
3. öffentliche/nicht öffentliche Sitzung des Ortsbeirates Golm
vom 10.10.2024

öffentlich

Top 9.3 **Bebauungsplan Nr. 184 "Erweiterung Wissenschaftspark Golm" Aufstellungsbeschluss sowie Teilung des Geltungsbereichs der FNP-Änderung „Golm Nord“ (28/22) und Fortführung der Änderungen "Erweiterung Wissenschaftspark Golm" (34/24) im Parallelverfahren und "Golm Nord" (28/22) als eigenständige Änderung
24/SVV/0888
vertagt**



Ortsbeirat Golm am 10.10.2024

**TOP 9.3 Aufstellungsbeschluss zum
Bebauungsplan Nr. 184
„Erweiterung Wissenschaftspark Golm“
(24/SVV/0888)**

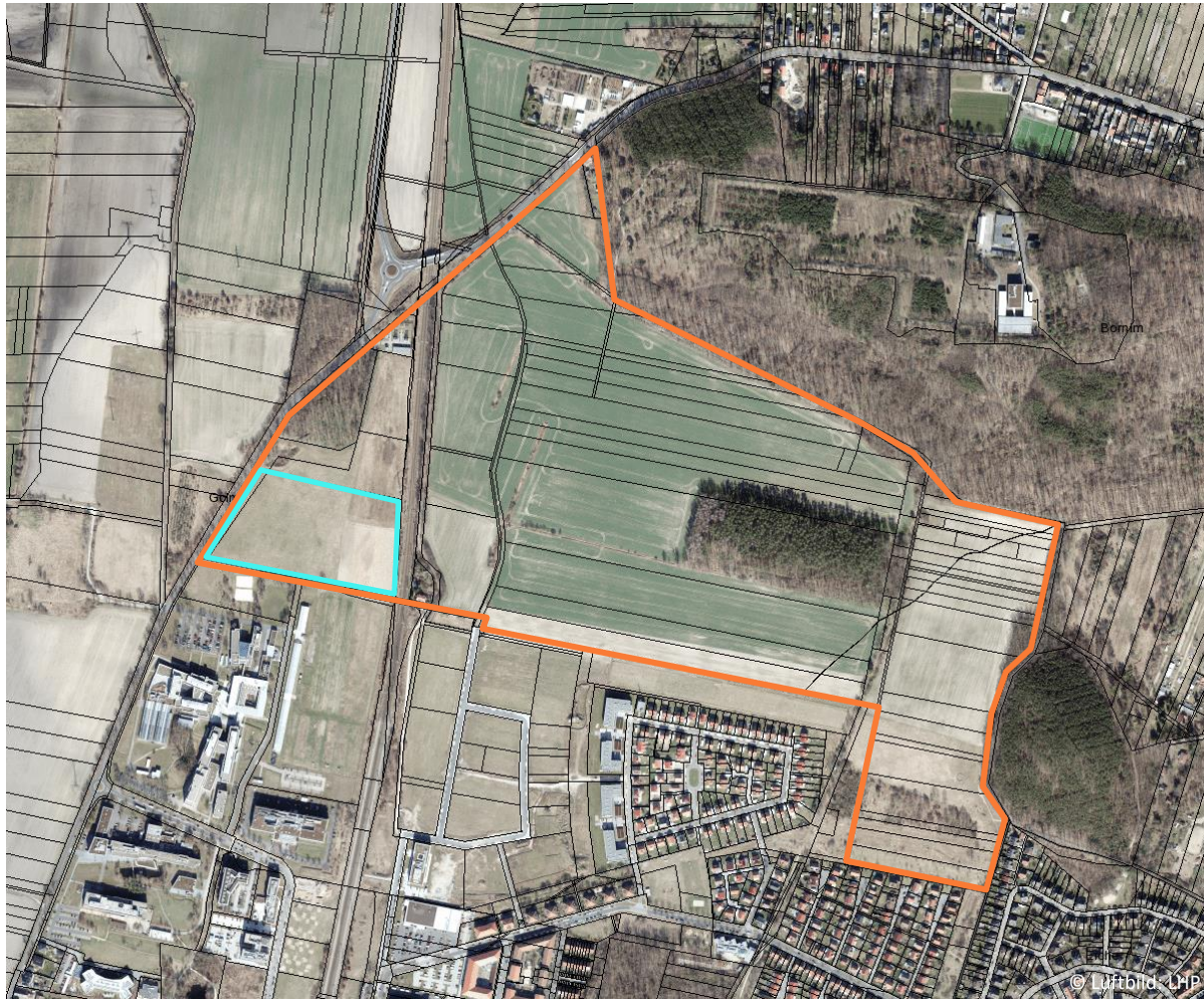
**Stadtraum Süd-West
Fachbereich Stadtplanung
Landeshauptstadt Potsdam**



Aufstellungsbeschluss BP 184 (24/SVV/0888)



Landeshauptstadt
Potsdam

Verortung des Geltungsbereichs



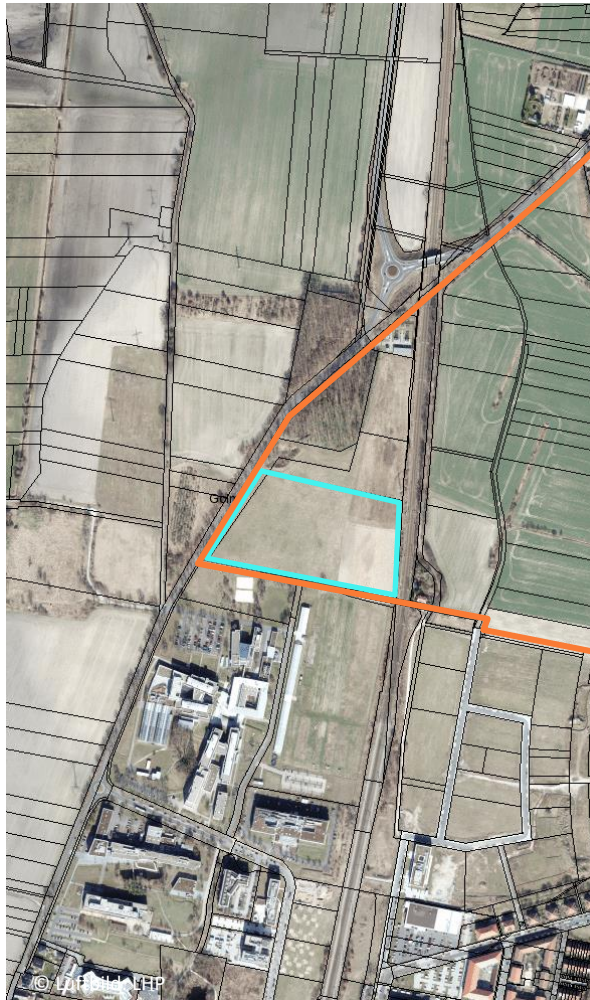
-  VU-Gebiet Golm Nord
-  Geltungsbereich B-Plan Nr. 184

Aufstellungsbeschluss BP 184 (24/SVV/0888)



Landeshauptstadt
Potsdam

Verortung des Geltungsbereichs



1.670 Arbeitsplätze
4 ha Grundfläche
ø 3,7 Geschosse
74.000 m² BGF

Beschlusspunkte

1. Der Bebauungsplan Nr. 184 "Erweiterung Wissenschaftspark Golm" ist nach § 2 Abs. 1 BauGB aufzustellen (gemäß Anlagen 2 und 3).
2. Planerische Grundlage für die Erstellung des Bebauungsplans ist das vorliegende Städtebauliche Konzept (siehe Anlage).
3. Der Geltungsbereich der Flächennutzungsplan-Änderung "Golm Nord" (28/22) [...] wird geteilt und die Änderungen "Golm Nord" (28/22) und "Erweiterung Wissenschaftspark Golm" (34/24) werden fortgeführt (gemäß Anlagen 2 und 3).

Leitentscheidung Golm Nord (24/SVV/0887)



Landeshauptstadt
Potsdam

Gremienausblick

25.09.2024	SVV (Einbringung)
08.10.2024	SBL (Erste Lesung)
10.10.2024	OBR Golm
17.10.2024	KUM
17.10.2024	OBR Eiche
12.11.2024	SBL (Zweite Lesung)
04.12.2024	SVV



Vielen Dank für die Aufmerksamkeit!
www.potsdam.de/stadtentwicklung
Stadtraum-Sued-West@rathaus.potsdam.de