

Protokollauszug

aus der

2. öffentliche/nicht öffentliche Sitzung des Ausschusses für Stadtentwicklung, Bauen und Entwicklung des ländlichen Raumes vom 08.10.2024

öffentlich

Top 4.6 **Bebauungsplan Nr. 184 "Erweiterung Wissenschaftspark Golm" Aufstellungsbeschluss sowie Teilung des Geltungsbereichs der FNP-Änderung „Golm Nord“ (28/22) und Fortführung der Änderungen "Erweiterung Wissenschaftspark Golm" (34/24) im Parallelverfahren und "Golm Nord" (28/22) als eigenständige Änderung
24/SVV/0888
vertagt**

Herr Aßmann (Bereich Stadtraum Süd-West) stellt die beigefügte Präsentation vor. Bei der heutigen Behandlung handele es sich um eine erste Lesung; die Ortsbeiräte werden einbezogen. Eine abschließende Behandlung plane man für die Sitzung am 12.11.2024.

Frau Leonhardt verlässt den Raum und ist bei der Abstimmung zur Vertagung nicht anwesend.

Der Vorsitzende stellt die Vertagung der Beschlussvorlage 24/SVV/0888 zur Abstimmung.

Abstimmungsergebnis: 7/0/1 – angenommen.

Die Wiedervorlage erfolgt in der Sitzung am 12.11.2024.

Die Stadtverordnetenversammlung möge beschließen:

1. Der Bebauungsplan Nr. 184 "Erweiterung Wissenschaftspark Golm" ist nach § 2 Abs. 1 BauGB aufzustellen (gemäß Anlagen 2 und 3).
2. Planerische Grundlage für die Erstellung des Bebauungsplans ist das vorliegende Städtebauliche Konzept (siehe Anlage 4).
3. Der Geltungsbereich der Flächennutzungsplan-Änderung "Golm Nord" (28/22), für die am 04.10.2023 der Aufstellungsbeschluss gefasst wurde, wird geteilt und die Änderungen "Golm Nord" (28/22) und "Erweiterung Wissenschaftspark Golm" (34/24) werden fortgeführt. Die Änderung "Erweiterung Wissenschaftspark Golm" (34/24) erfolgt im Parallelverfahren gemäß § 8 Abs. 3 BauGB zur Aufstellung des Bebauungsplans Nr. 184. Die Änderung "Golm Nord" (28/22) wird als eigenständige Änderung fortgeführt (gemäß Anlagen 2 und 3).

Abstimmungsergebnis:

Zustimmung:

Ablehnung:

Stimmenthaltung:



SBL-Ausschuss am 08.10.2024

**TOP 4.6 Aufstellungsbeschluss zum
Bebauungsplan Nr. 184
„Erweiterung Wissenschaftspark Golm“
(24/SVV/0888)**

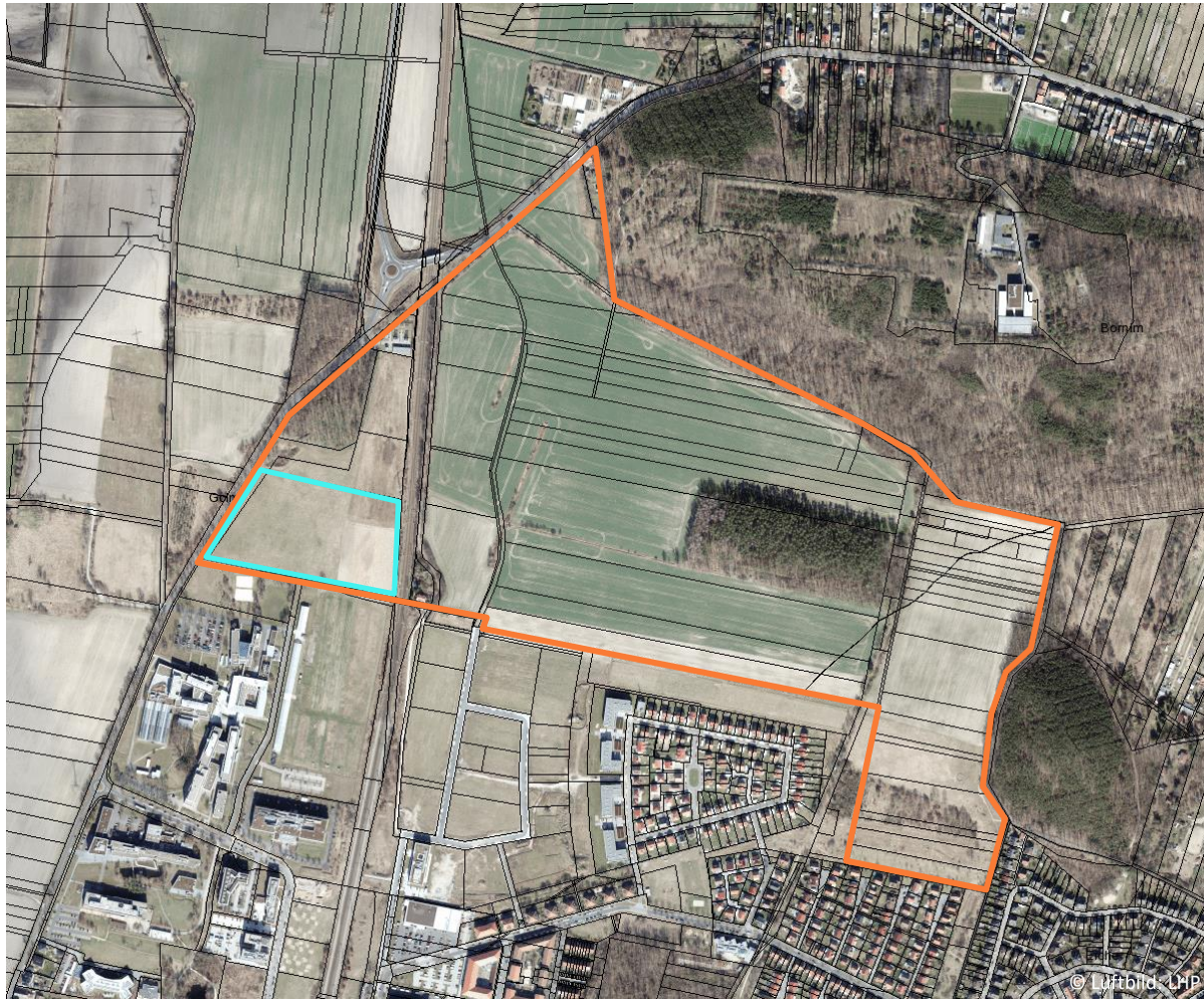
**Stadtraum Süd-West
Fachbereich Stadtplanung
Landeshauptstadt Potsdam**



Aufstellungsbeschluss BP 184 (24/SVV/0888)



Landeshauptstadt
Potsdam

Verortung des Geltungsbereichs



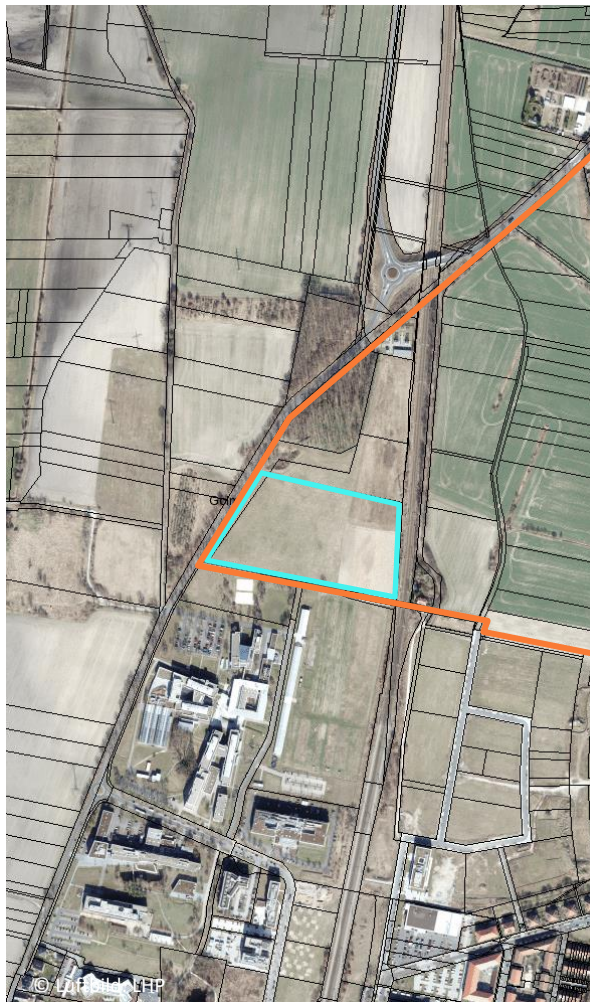
-  VU-Gebiet Golm Nord
-  Geltungsbereich B-Plan Nr. 184

Aufstellungsbeschluss BP 184 (24/SVV/0888)



Landeshauptstadt
Potsdam

Verortung des Geltungsbereichs



1.670 Arbeitsplätze
4 ha Grundfläche
ø 3,7 Geschosse
74.000 m² BGF

Beschlusspunkte

1. Der Bebauungsplan Nr. 184 "Erweiterung Wissenschaftspark Golm" ist nach § 2 Abs. 1 BauGB aufzustellen (gemäß Anlagen 2 und 3).
2. Planerische Grundlage für die Erstellung des Bebauungsplans ist das vorliegende Städtebauliche Konzept (siehe Anlage).
3. Der Geltungsbereich der Flächennutzungsplan-Änderung "Golm Nord" (28/22) [...] wird geteilt und die Änderungen "Golm Nord" (28/22) und "Erweiterung Wissenschaftspark Golm" (34/24) werden fortgeführt (gemäß Anlagen 2 und 3).

25.09.2024	SVV (Einbringung)
08.10.2024	SBL (Erste Lesung)
10.10.2024	OBR Golm
17.10.2024	KUM
17.10.2024	OBR Eiche
12.11.2024	SBL (Zweite Lesung)
04.12.2024	SVV



Vielen Dank für die Aufmerksamkeit!
www.potsdam.de/stadtentwicklung
Stadtraum-Sued-West@rathaus.potsdam.de