

## Protokollauszug

aus der

### 2. öffentliche/nicht öffentliche Sitzung des Ausschusses für Stadtentwicklung, Bauen und Entwicklung des ländlichen Raumes vom 08.10.2024

---

öffentlich

**Top 4.8    Bebauungsplan Nr. 70 "Gewerbegebiet am Beetzweg", 1. Änderung, Teilbereich Blockheizkraftwerk, Aufstellungsbeschluss  
24/SVV/0881  
ungeändert beschlossen**

Frau Müller (Bereich Stadtraum Süd-Ost) informiert anhand der beigefügten Präsentation zum Bebauungsplan Nummer 70 "Gewerbegebiet am Beetzweg", 1. Änderung, Teilbereich Blockheizkraftwerk, Aufstellungsbeschluss. Das Vorhaben werden auf der Prioritäten-Liste als Prio 1 geführt. Die Behandlung der Beschlussvorlage „Vereinbarung von Prioritäten für den Fachbereich Stadtplanung, hier: Prioritätenfeststellung 2025“ ist für die Novembersitzung im Ausschuss vorgesehen.

Auf Nachfragen der Ausschussmitglieder geht Frau Müller und Herr Wolfram ein.

Der Vorsitzende stellt die Beschlussvorlage 24/SVV/0881 zur Abstimmung.

Der Ausschuss für Stadtentwicklung, Bauen und Entwicklung des ländlichen Raumes empfiehlt der Stadtverordnetenversammlung wie folgt zu beschließen:

1. Der Bebauungsplan Nr. 70 "Gewerbegebiet am Beetzweg" ist im Teilbereich Blockheizkraftwerk nach § 2 Abs. 1 BauGB in einem 1. Änderungsverfahren zu ändern (gemäß Anlagen 3 und 4).
2. Anhand der Planungsziele wird entschieden, dass das Verfahren hauptsächlich im wirtschaftlichen Interesse der Landeshauptstadt Potsdam liegt.
3. Die Festlegung der Priorität entsprechend dem Beschluss der Stadtverordnetenversammlung zur Vereinbarung von Prioritäten für die verbindliche Bauleitplanung vom 07.03.2001 (DS 01/SVV/059) und nachfolgender Aktualisierung soll für den Bebauungsplan Nr. 70 "Gewerbegebiet am Beetzweg", 1. Änderung Teilbereich Blockheizkraftwerk mit der Prioritätenfestlegung 2025 bestimmt werden.

**Abstimmungsergebnis:**

Zustimmung:            **9**  
Ablehnung:                **0**  
Stimmenthaltung:      **0**



**SBL-Ausschuss am 08.10.2024  
Beschlussvorlage DS 24/SVV/0881**

**Aufstellungsbeschluss  
Bebauungsplan Nr. 70 “Gewerbegebiet am Beetzweg“,  
1. Änderung, Teilbereich Blockheizkraftwerk**

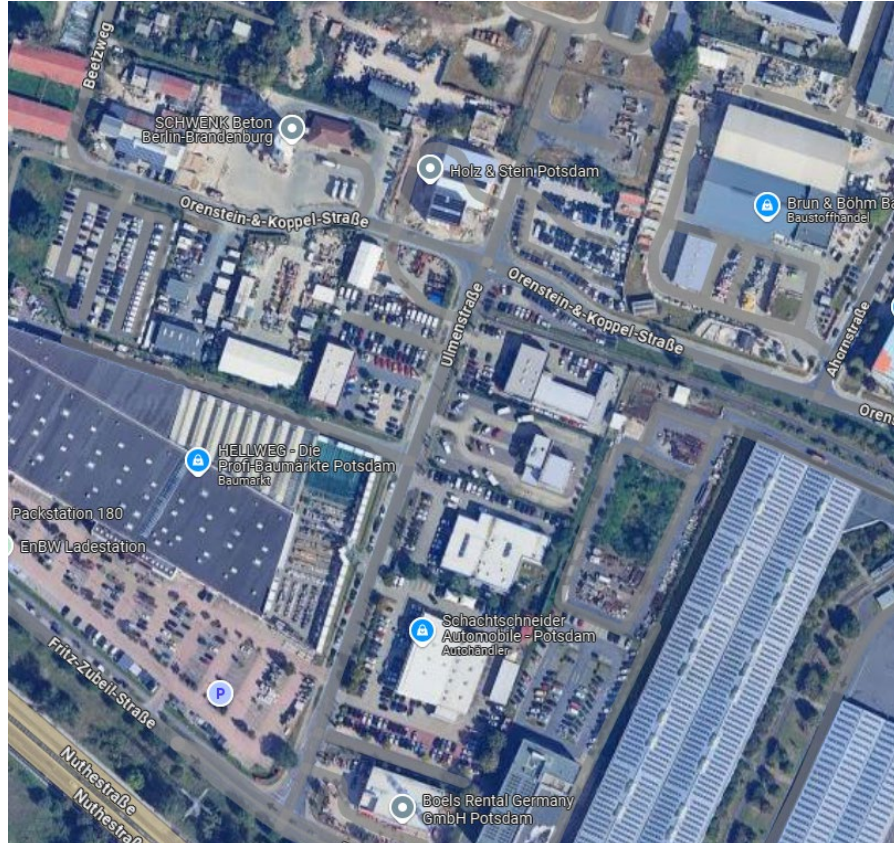
**Stadtraum Süd-Ost  
Fachbereich Stadtplanung  
Landeshauptstadt Potsdam**

# Blockheizkraftwerk und Energiezentrale

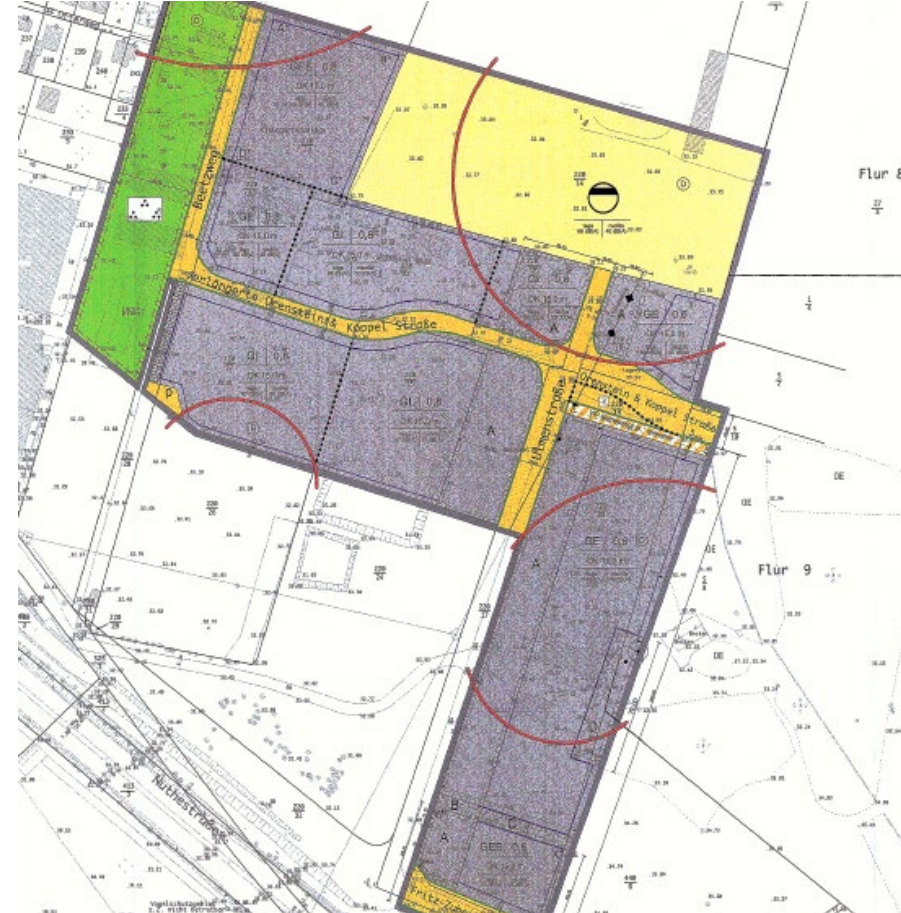


Landeshauptstadt  
Potsdam

Geltungsbereich



Luftbild (google maps 2024)



Geltungsbereich (LHP)

# Blockheizkraftwerk und Energiezentrale



## Lage / Bestandssituation

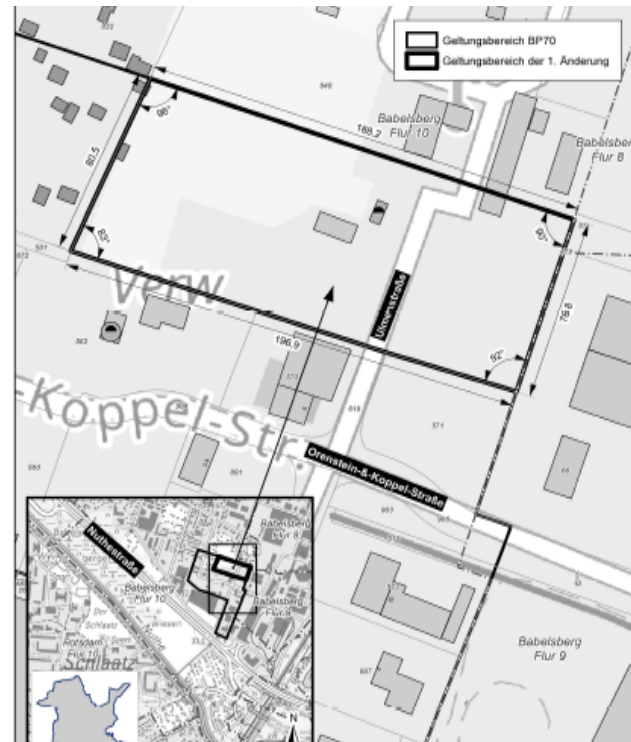
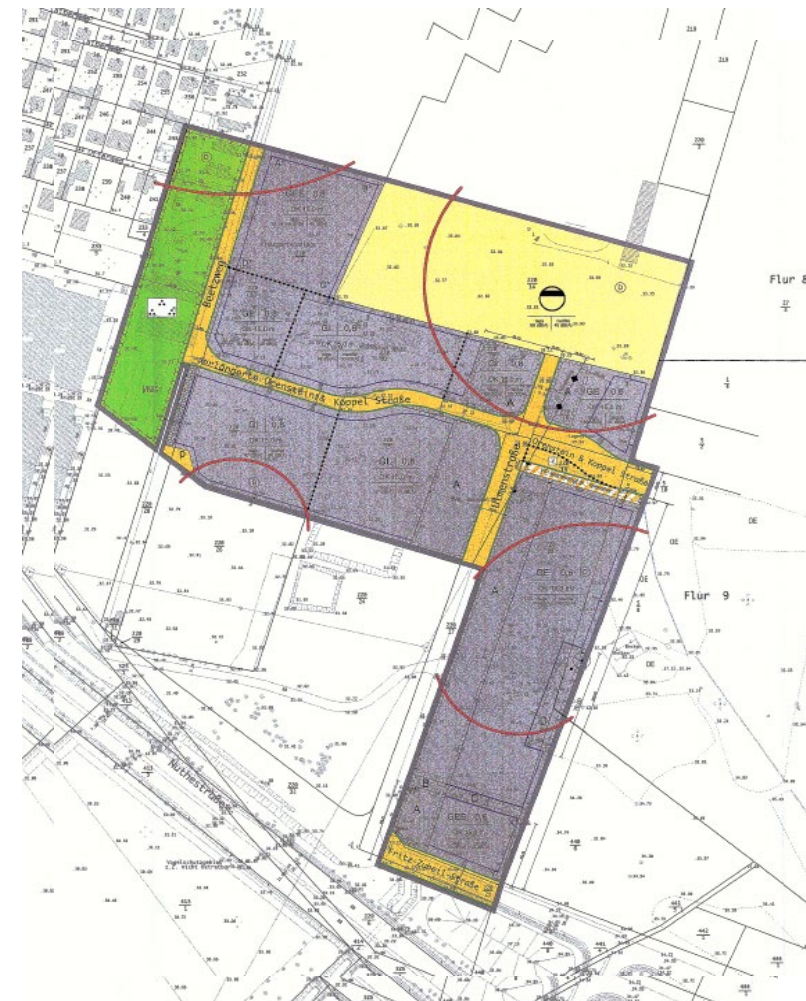


- das Plangebiet befindet sich in Babelsberg, Gartenstraße
- die Fläche ist derzeit größtenteils unbebaut
- wird durch folgende Nutzungen geprägt:
  - Abwasserpumpwerk
  - Lagerfläche / Nebengebäude
- im FNP dargestellt als Ver- und Entsorgungsanlage

# Blockheizkraftwerk und Energiezentrale

## Lage / Bestandssituation

- Geltungsbereich des Bebauungsplans Nr. 70 „Gewerbegebiet am Beetzweg“
- Änderungsbereich



# Blockheizkraftwerk und Energiezentrale



## Planungsanlass und Planungsziele

### Planungsanlass:

- Gute Standortbedingungen -> Kopplung mit Tiefengeothermie
- Geltendes Planungsrecht jedoch nicht ausreichend für das Vorhaben

### Planungsziele:

- Dezentrale Wärme- und Energieversorgung
- Einhaltung der Klimaziele

# Blockheizkraftwerk und Energiezentrale

Ausblick Gremiensitzungen



Landeshauptstadt  
Potsdam

08.10.2024                      SBL-Ausschuss

06.11.2024                      SVV



**Vielen Dank für die Aufmerksamkeit!**