



Protokollauszug

aus der
4. öffentliche/nicht öffentliche Sitzung des Ortsbeirates Golm
vom 21.11.2024


öffentlich

Top 8.2 **Bebauungsplan Nr. 184 "Erweiterung Wissenschaftspark Golm" Aufstellungsbeschluss sowie Teilung des Geltungsbereichs der FNP-Änderung „Golm Nord“ (28/22) und Fortführung der Änderungen "Erweiterung Wissenschaftspark Golm" (34/24) im Parallelverfahren und "Golm Nord" (28/22) als eigenständige Änderung 24/SVV/0888 abgelehnt**

Beschlussvorschlag:

1. Der Bebauungsplan Nr. 184 "Erweiterung Wissenschaftspark Golm" ist nach § 2 Abs. 1 BauGB aufzustellen (gemäß Anlagen 2 und 3).
2. Planerische Grundlage für die Erstellung des Bebauungsplans ist das vorliegende Städtebauliche Konzept (siehe Anlage 4).
3. Der Geltungsbereich der Flächennutzungsplan-Änderung "Golm Nord" (28/22), für die am 04.10.2023 der Aufstellungsbeschluss gefasst wurde, wird geteilt und die Änderungen "Golm Nord" (28/22) und "Erweiterung Wissenschaftspark Golm" (34/24) werden fortgeführt. Die Änderung "Erweiterung Wissenschaftspark Golm" (34/24) erfolgt im Parallelverfahren gemäß § 8 Abs. 3 BauGB zur Aufstellung des Bebauungsplans Nr. 184. Die Änderung "Golm Nord" (28/22) wird als eigenständige Änderung fortgeführt (gemäß Anlagen 2 und 3).

Abstimmungsergebnis:
einstimmig **abgelehnt**.



Ortsbeirat Golm am 21.11.2024
TOP 8.2 Aufstellungsbeschluss zum
Bebauungsplan Nr. 184
„Erweiterung Wissenschaftspark Golm“
(24/SVV/0888)

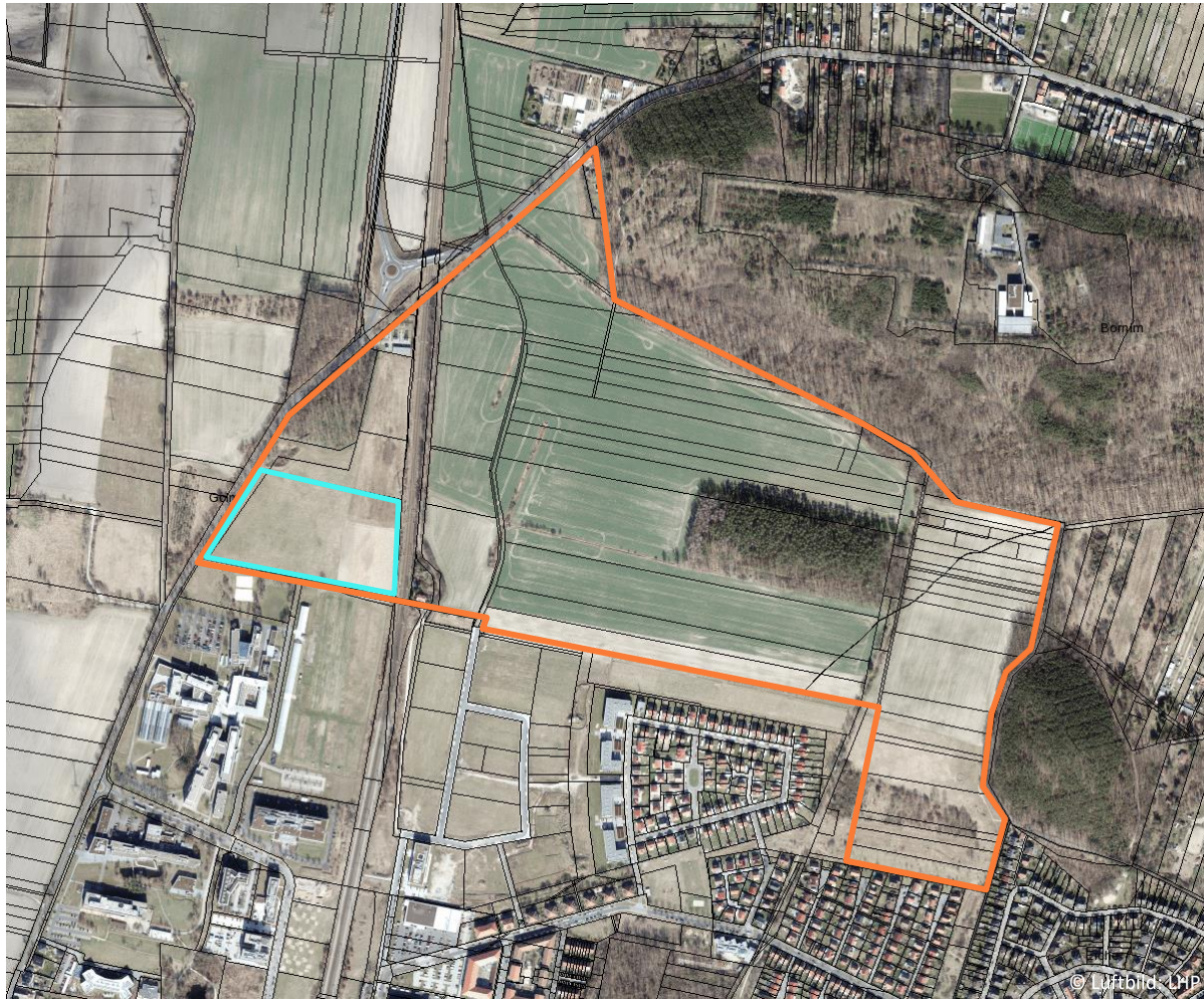
Stadtraum Süd-West
Fachbereich Stadtplanung
Landeshauptstadt Potsdam



Aufstellungsbeschluss BP 184 (24/SVV/0888)



Landeshauptstadt
Potsdam

Verortung des Geltungsbereichs



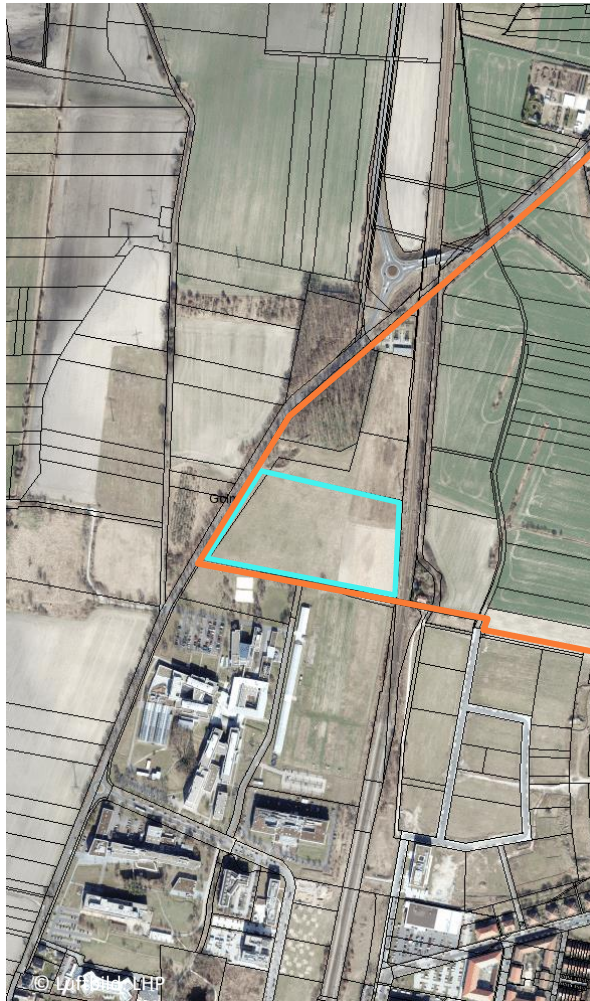
-  VU-Gebiet Golm Nord
-  Geltungsbereich B-Plan Nr. 184

Aufstellungsbeschluss BP 184 (24/SVV/0888)



Landeshauptstadt
Potsdam

Verortung des Geltungsbereichs



1.670 Arbeitsplätze
4 ha Grundfläche
ø 3,7 Geschosse
74.000 m² BGF

Beschlusspunkte

1. Der Bebauungsplan Nr. 184 "Erweiterung Wissenschaftspark Golm" ist nach § 2 Abs. 1 BauGB aufzustellen (gemäß Anlagen 2 und 3).
2. Planerische Grundlage für die Erstellung des Bebauungsplans ist das vorliegende Städtebauliche Konzept (siehe Anlage).
3. Der Geltungsbereich der Flächennutzungsplan-Änderung "Golm Nord" (28/22) [...] wird geteilt und die Änderungen "Golm Nord" (28/22) und "Erweiterung Wissenschaftspark Golm" (34/24) werden fortgeführt (gemäß Anlagen 2 und 3).



Vielen Dank für die Aufmerksamkeit!
www.potsdam.de/stadtentwicklung
Stadtraum-Sued-West@rathaus.potsdam.de