

An die
Mitglieder des Ausschusses für Klima, Umwelt und Mobilität

Sitzung des Ausschusses am 21.09.2023
**TOP 6.1 Bericht zur Umsetzung des Beschlusses 22/SVV/0006 – Teilnahme der
Landeshauptstadt Potsdam am "Wattbewerb"**

Der Beschluss wurde umgesetzt.

Die Landeshauptstadt Potsdam ist seit dem 10. Februar 2022 auf der Plattform registriert.

Auf der Plattform sind 71 Großstädte registriert.

In dieser Rubrik „Großstädte“ belegt die LHP Platz 55.

Die installierte Leistung beträgt 38.500 Kilowatt peak (kWp) (Stand: 15.09.2023).
Das ist eine Steigerung um 6.220 kWp gegenüber dem letzten Bericht (08.08.2022). Allerdings ist zu beachten, dass die Daten, die sich automatisch aus den Eintragungen im Marktstammdatenregister der Bundesnetzagentur generieren, Unschärfen enthalten, da die Anlagen dort nach Postleitzahlen registriert werden und dies nicht komplett mit dem Stadtgebiet korreliert.

Alle weiteren Daten siehe Screenshots und Grafiken im beigefügten Bericht.

Tagesaktuelle Ergebnisse sind auf der Webseite Wattbewerb (<https://wattbewerb.de/>) einzusehen.

Lars Schmäh

Anlage zum Bericht zur Umsetzung des Beschlusses 22/SVV/0006 – Teilnahme der Landeshauptstadt Potsdam am "Wattbewerb"

Screenshots der Angaben auf der Webseite von „Wattbewerb“ vom 19.09.2023; Hinterlegte Daten vom 15.09.2023

55. [Potsdam](#)

57,2 W_e / Einw.

154 W_e / Einw.

211 W_e / Einw.

Wattbewerb kommunal

Trend Bestand Qualitätssicherung

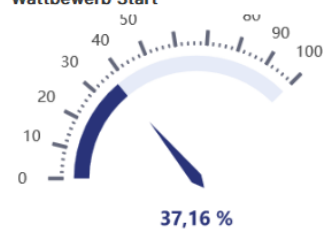
Installierte PV-Bruttolleistung

38500
kWp

Neu in Betrieb genommen (kWp Bruttolleistung)

138,3
-66,4 % gegenüber Vormonat

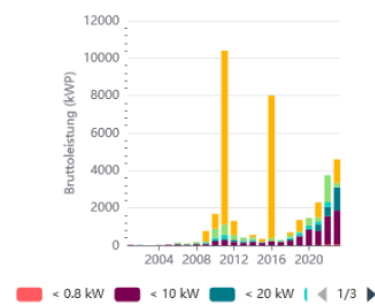
Fortschritt Verdoppelung seit Wattbewerb Start



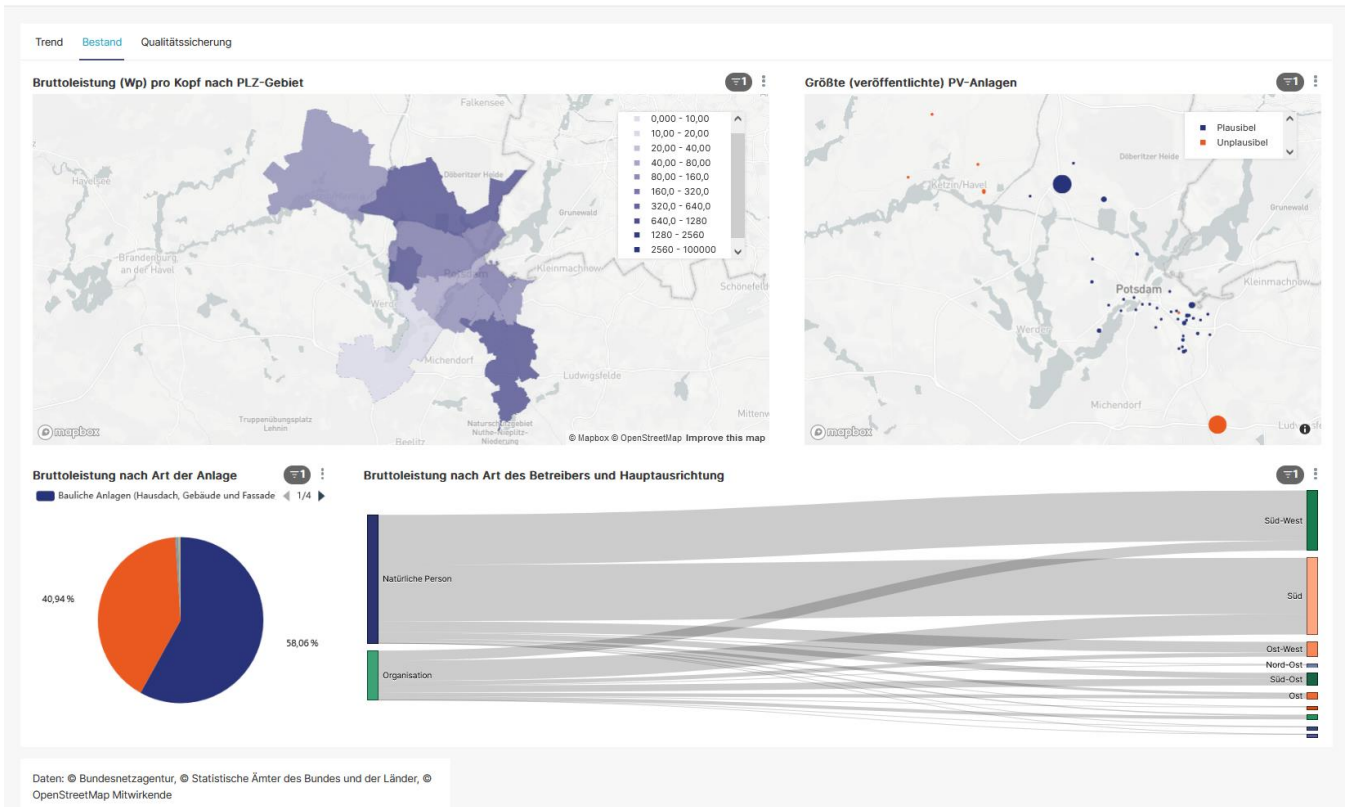
PV-Zuwachs



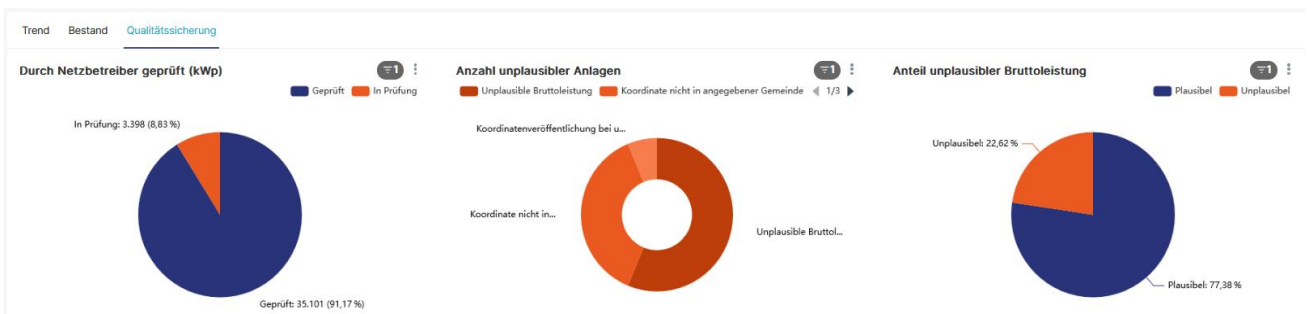
In Betrieb genommene kWp nach Größenklasse



Daten: © Bundesnetzagentur, © Statistische Ämter des Bundes und der Länder, © OpenStreetMap Mitwirkende



Unplausible Anlagen



Unplausible PV-Anlagen

Geändert

15 Zeilen

00:00:01:53

JSON CSV

bruttolleistung	check_name	beschreibung	mastrnummer	inbetriebnahmedatum	netzbetreibernamen	gemeindeschlüssel
7607	Koordinate nicht in angegebener Gemeinde	Koordinate (13.153051,52.302045) liegt nicht in Potsdam	SEE900404024940	2016-05-25	E.DIS Netz GmbH (SNB941690671609)	12054000
204	Koordinate nicht in angegebener Gemeinde	Koordinate (12.873959,52.472192) liegt nicht in Potsdam	SEE948917571087	2009-10-14	E.DIS Netz GmbH (SNB941690671609)	12054000
204	Unplausible Bruttolleistung	Bruttolleistung 203.700kWp bei 24 Solarmodulen unpausibel	SEE948917571087	2009-10-14	E.DIS Netz GmbH (SNB941690671609)	12054000
204	Koordinate nicht in angegebener Gemeinde	Koordinate (12.874072,52.471278) liegt nicht in Potsdam	SEE910923320812	2009-10-14	E.DIS Netz GmbH (SNB941690671609)	12054000
155	Unplausible Bruttolleistung	Bruttolleistung 154.800kWp bei 14 Solarmodulen unpausibel	SEE963565577168	2009-12-23	Netzgesellschaft Potsdam GmbH (SNB929027950139)	12054000
150	Koordinate nicht in angegebener Gemeinde	Koordinate (12.867002,52.491680) liegt nicht in Potsdam	SEE905330586081	2018-11-28	E.DIS Netz GmbH (SNB941690671609)	12054000
99	Koordinate nicht in angegebener Gemeinde	Koordinate (12.812284,52.528095) liegt nicht in Potsdam	SEE989584802968	2011-12-31	E.DIS Netz GmbH (SNB941690671609)	12054000
93	Koordinate nicht in angegebener Gemeinde	Koordinate (12.783689,52.482354) liegt nicht in Potsdam	SEE921615529734	2012-06-28	E.DIS Netz GmbH (SNB941690671609)	12054000
14	Unplausible Bruttolleistung	Bruttolleistung 13.800kWp bei 3 Solarmodulen unpausibel	SEE976750218708	2011-04-07	Netzgesellschaft Potsdam GmbH (SNB929027950139)	12054000
10	Unplausible Bruttolleistung	Bruttolleistung 9.920kWp bei 10 Solarmodulen unpausibel	SEE920118657272	2016-07-01	Netzgesellschaft Potsdam GmbH (SNB929027950139)	12054000
7	Unplausible Bruttolleistung	Bruttolleistung 6.600kWp bei 2 Solarmodulen unpausibel	SEE986226450143	2011-01-19	Netzgesellschaft Potsdam GmbH (SNB929027950139)	12054000
4	Unplausible Bruttolleistung	Bruttolleistung 4.000kWp bei 4 Solarmodulen unpausibel	SEE988326044871	2011-12-20	Netzgesellschaft Potsdam GmbH (SNB929027950139)	12054000
3	Unplausible Bruttolleistung	Bruttolleistung 3.400kWp bei 1 Solarmodulen unpausibel	SEE970635218500	2022-10-03	Netzgesellschaft Potsdam GmbH (SNB929027950139)	12054000
2	Unplausible Bruttolleistung	Bruttolleistung 2.000kWp bei 2 Solarmodulen unpausibel	SEE935156052668	2023-08-11	Netzgesellschaft Potsdam GmbH (SNB929027950139)	12054000
1	Unplausible Bruttolleistung	Bruttolleistung 1.000kWp bei 1 Solarmodulen unpausibel	SEE989600882677	2020-01-01	Netzgesellschaft Potsdam GmbH (SNB929027950139)	12054000